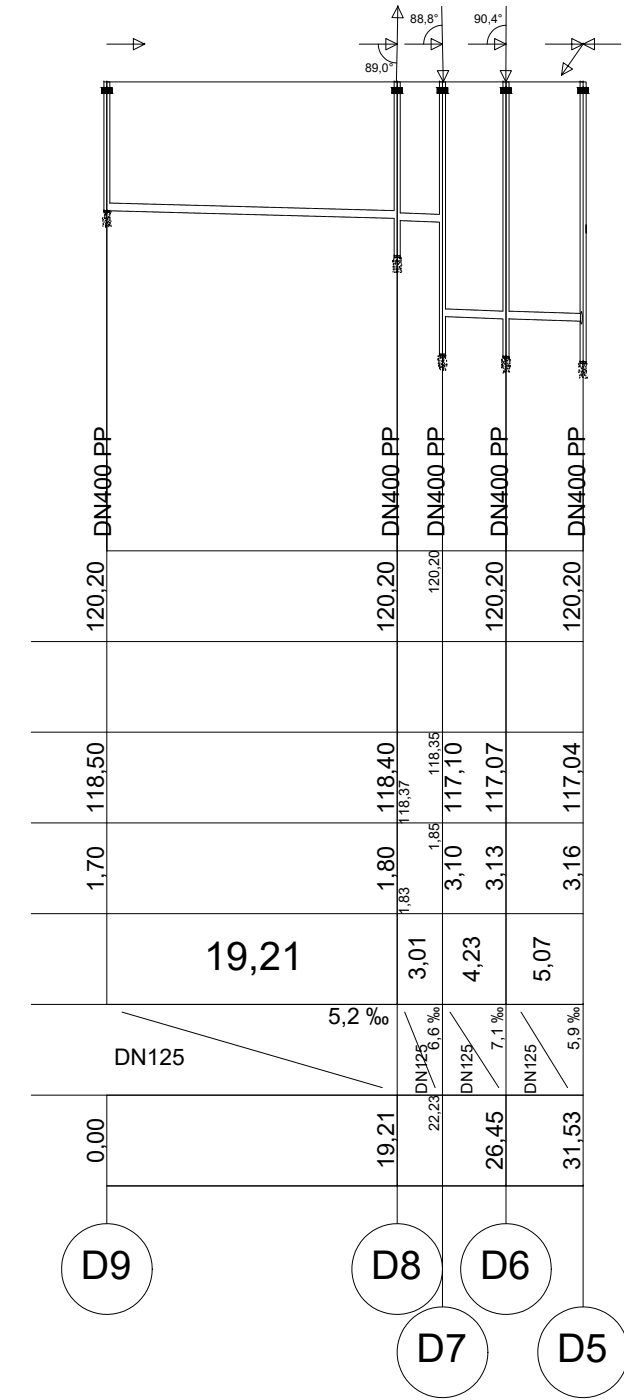
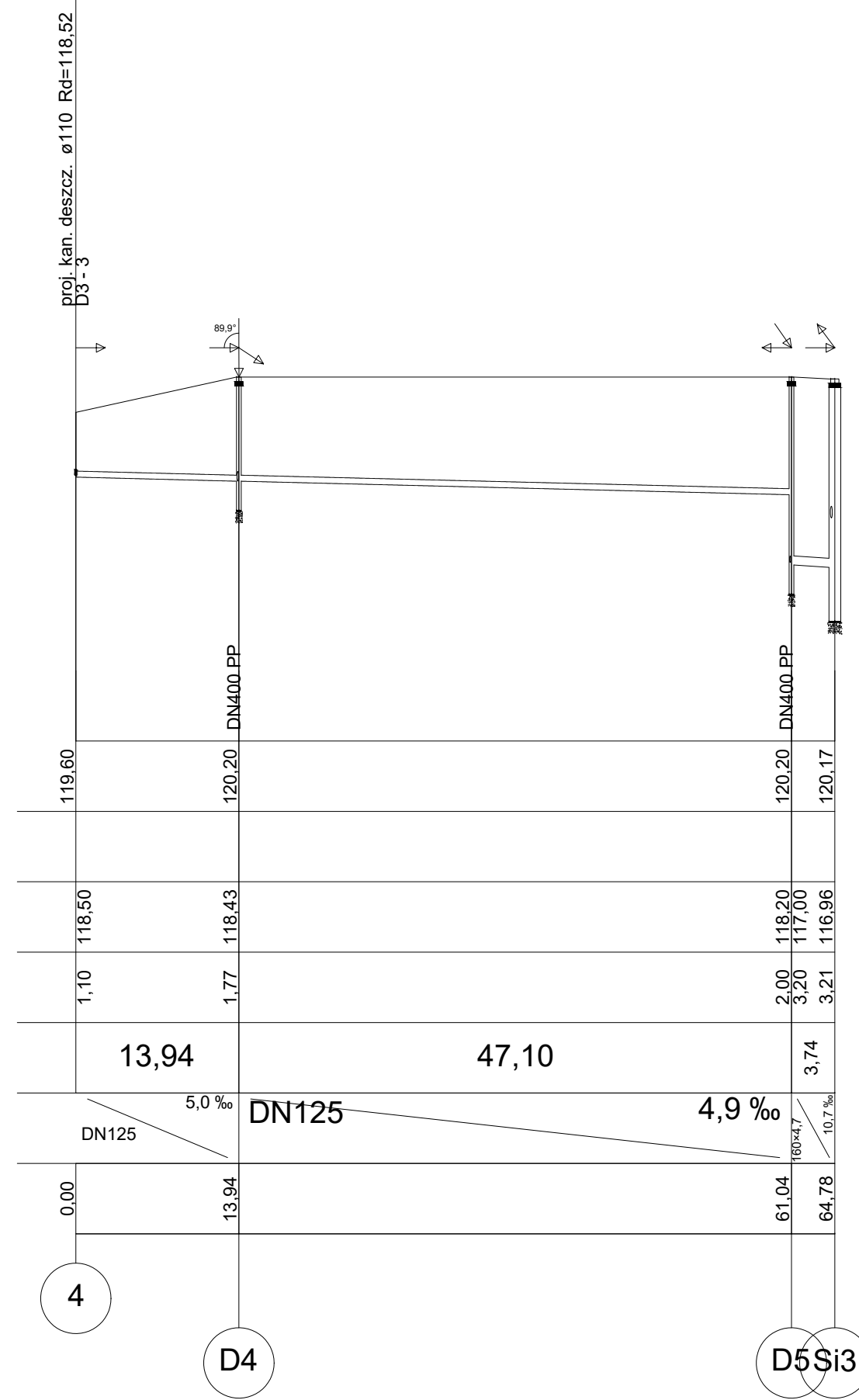
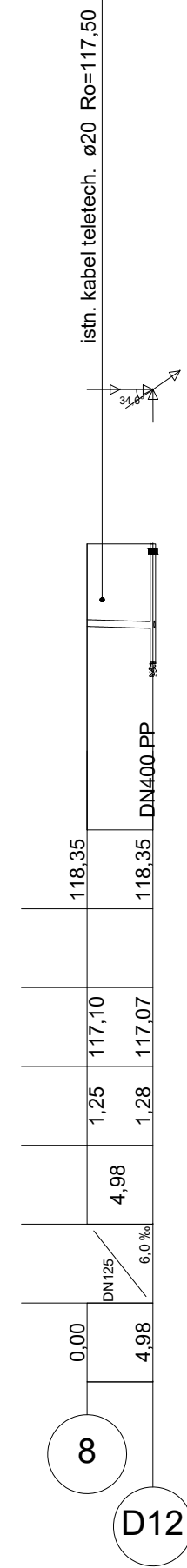
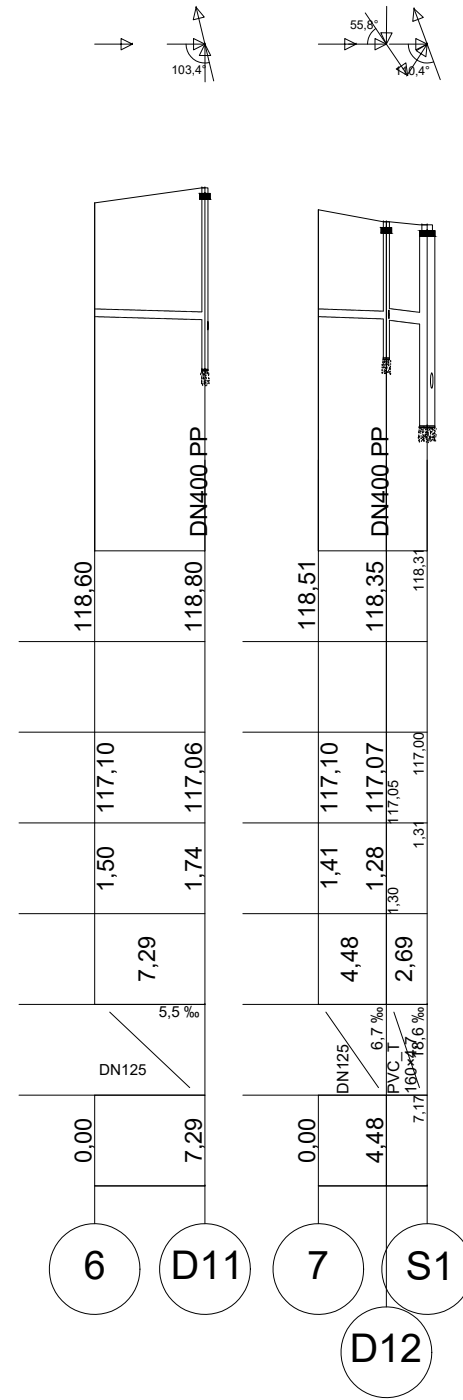
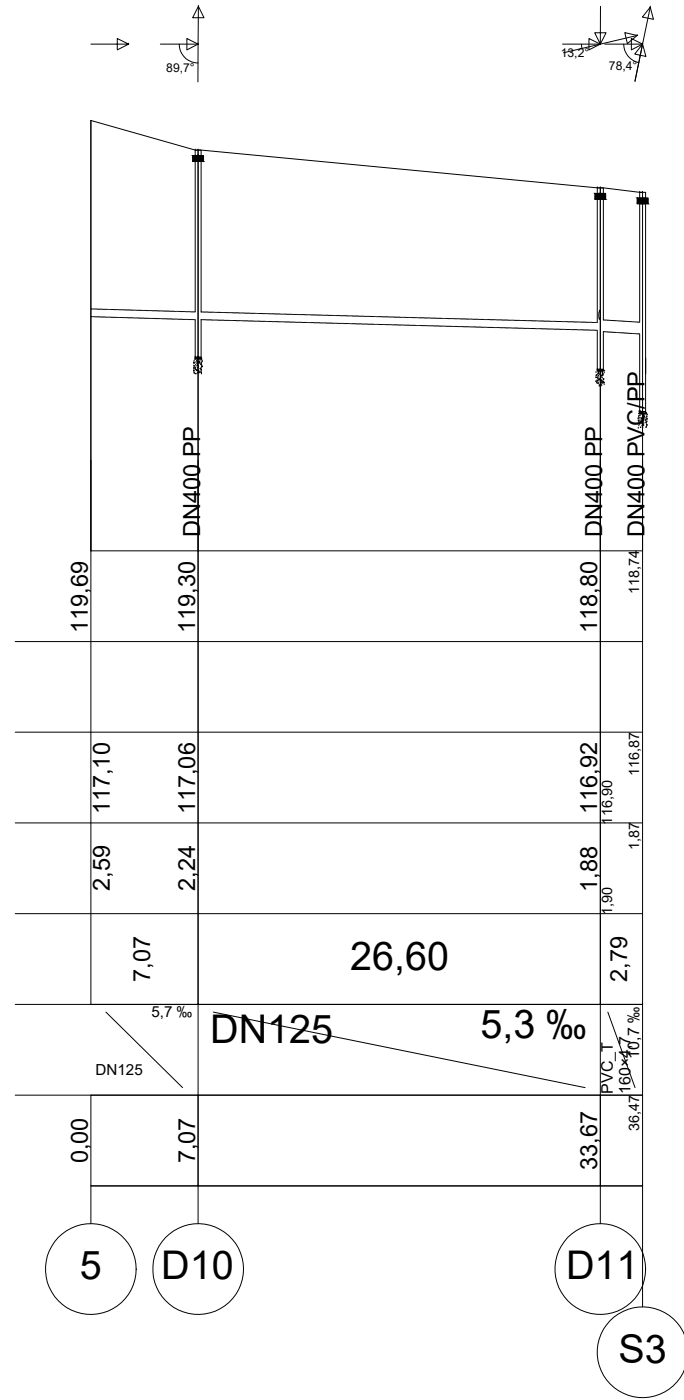
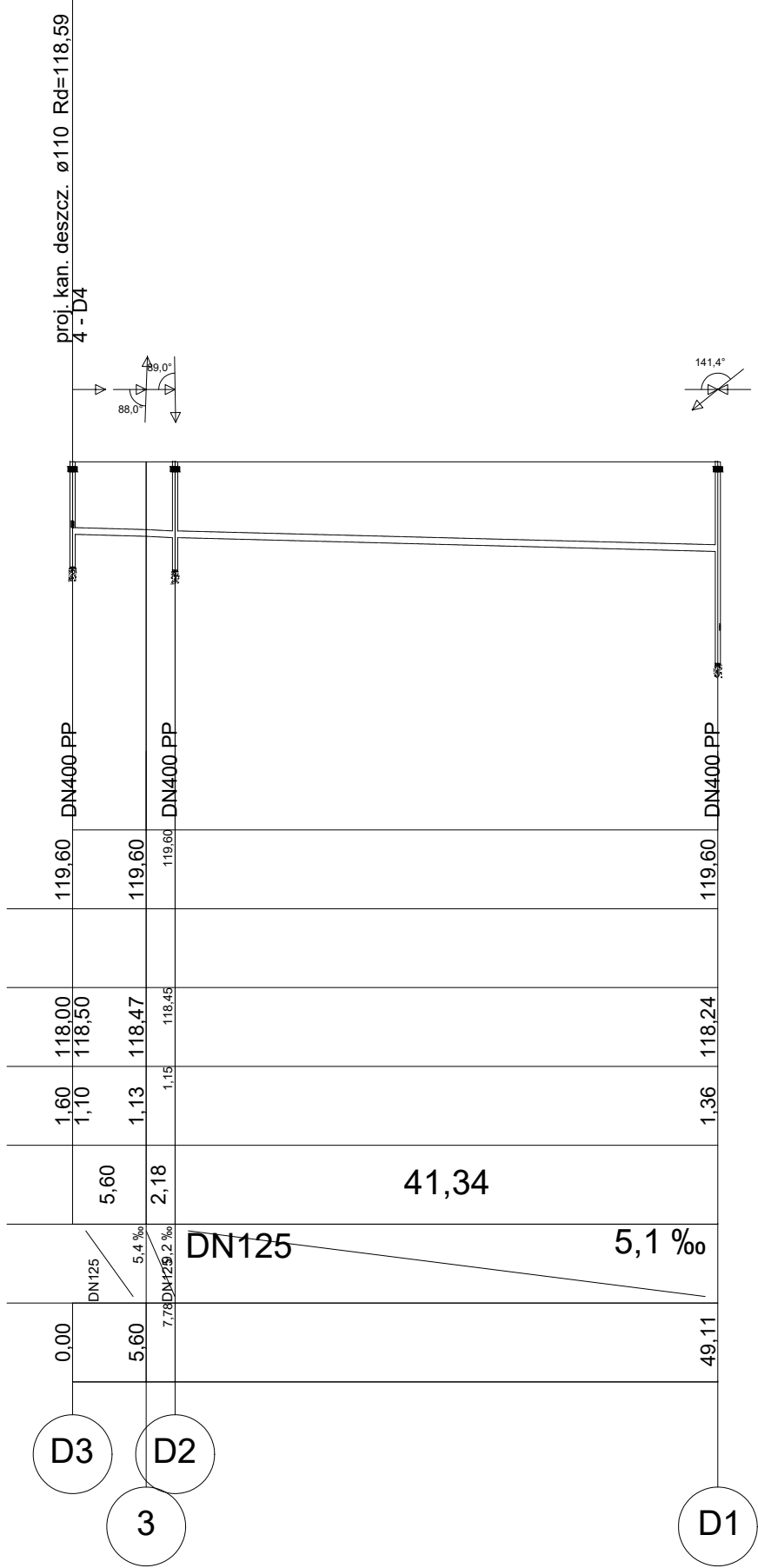


Poziom porównawczy 114,00 m n.p.m.

Rzędna terenu projektowanego	119.50			
Rzędna terenu istniejącego				
Rzędna dna kanału		117,10	119.50	
Zagłębienie dna kanału [m]	2,40	2,44	2,57	2,60
Odległości [m]		7,26	5,15	4,88
Średnice, materiał		DN125	DN125	PVC S1 PN 160x4,0
Długość trasy [m]	0,00	7,26	12,41	17,29
Spadek				
		5,5 ‰	6,8 ‰	6,1 ‰
	1	2	D1	S7



Pracownia projektowa: USŁUGI INŻYNIERSKIE <i>mgr inż. MACIEJ BARTOSIEWICZ</i> ul. Żołnierska 4/60, 11-700 Mragowo tel. 603 182 620 NIP 745-157-22-39 REGON 280201313		Inwestor: Gmina Reszel ul. Rynek 24 11-440 Reszel		
Nazwa obiektu:	Termomodernizacja budynku Szkoły Podstawowej nr 3 przy ul. Marii Konopnickiej w Reszlu			
Stadium:	Projekt budowlany		data: 04.2018 r.	
Branża:	Kanalizacja deszczowa, drenaż			
Tytuł rysunku:	Profil drenażu		skala: 1:100/1:500 nr rysunku: KD-3	
Stanowisko:	Imię i nazwisko	Specjalność:	Nr uprawnień:	Podpis:
Projektant:	mgr inż. Tomasz Wrzosek	sanitarna	WAM/0062/POOS/13	
Sprawdzający:	mgr inż. Maciej Saczuk	sanitarna	MAZ/0155/POOS/09	