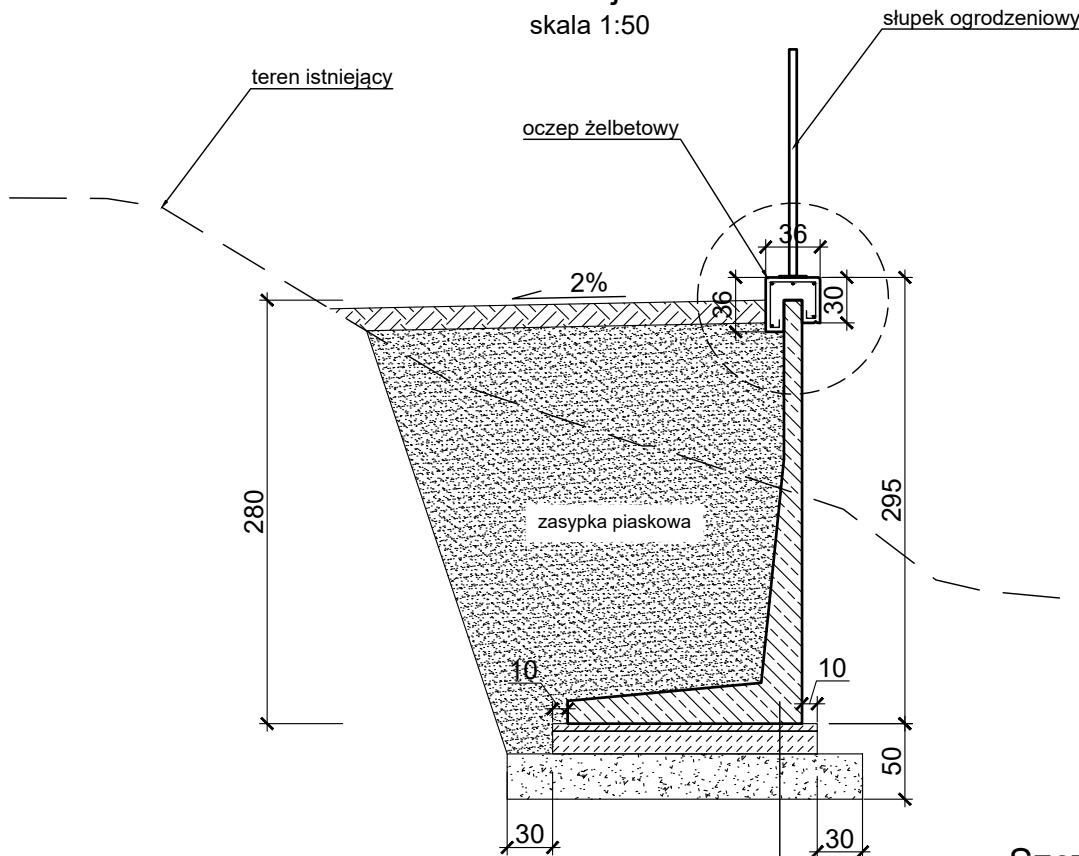
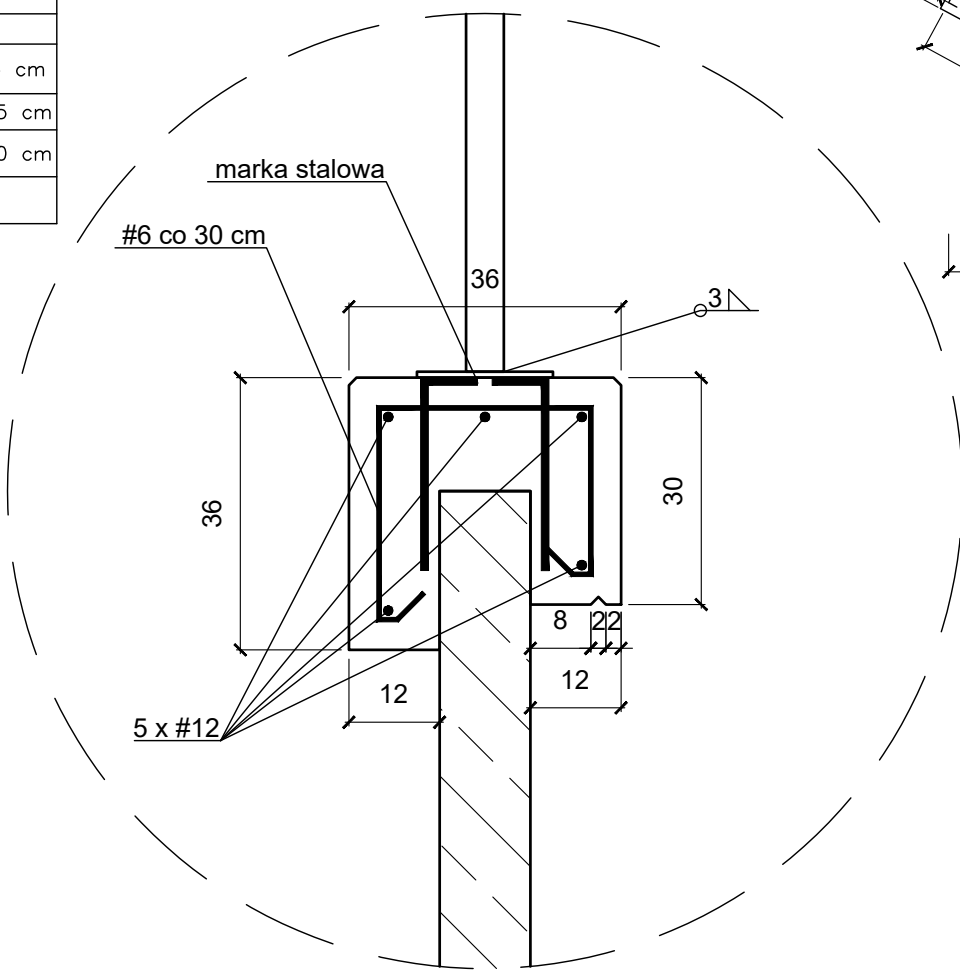


Przekrój A-A
skala 1:50

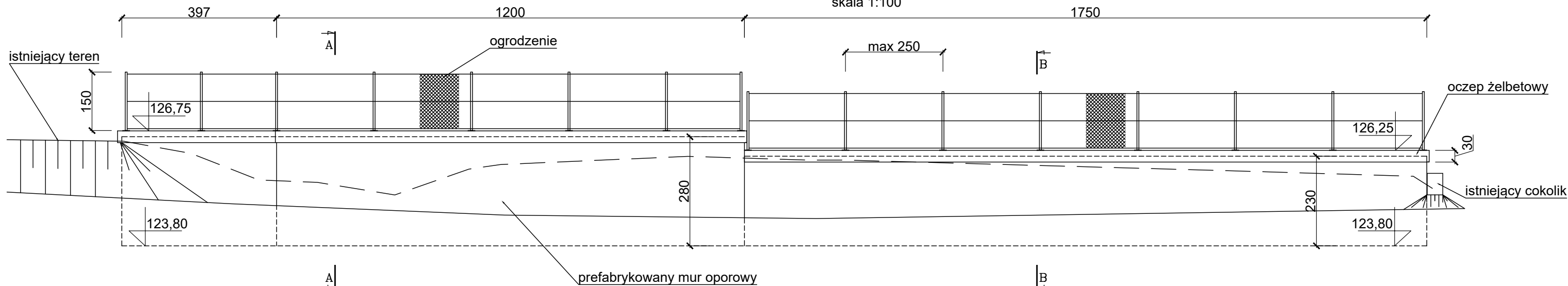


mur oporowy prefabrykowany	
warstwa wyrównująca z betonu C 12/15	5 cm
podkład betonowy C12/15	15 cm
podsyпка żwirowa	30 cm
podłoże gruntowe	

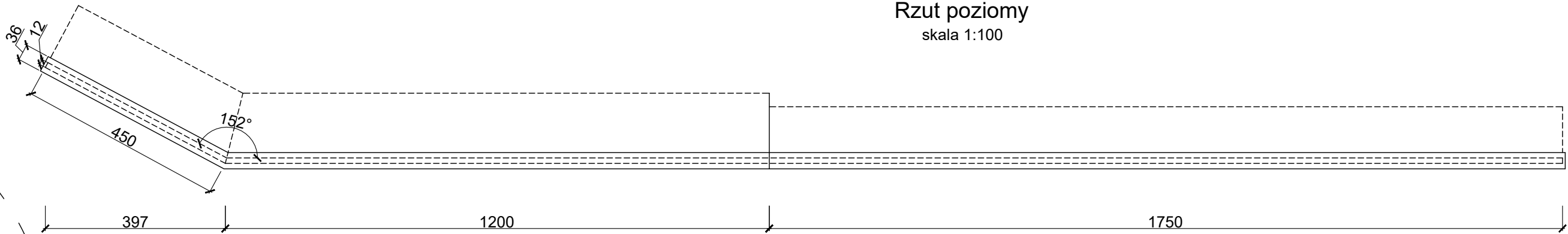
Szczegół oczepek żelbetowy
skala 1:10



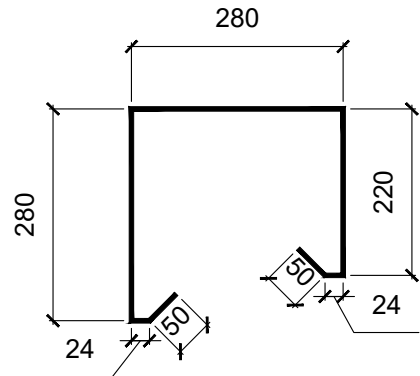
Widok
skala 1:100



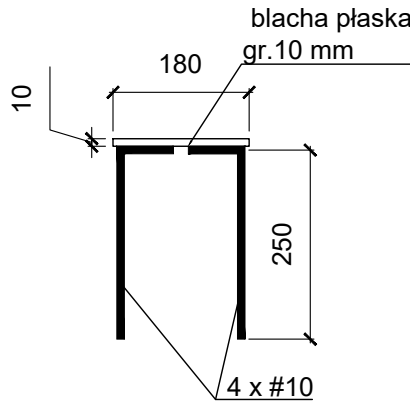
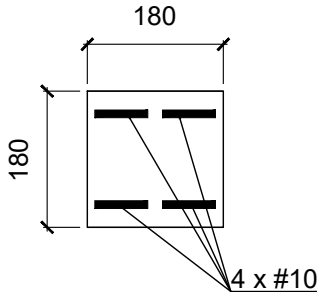
Rzut poziomy
skala 1:100



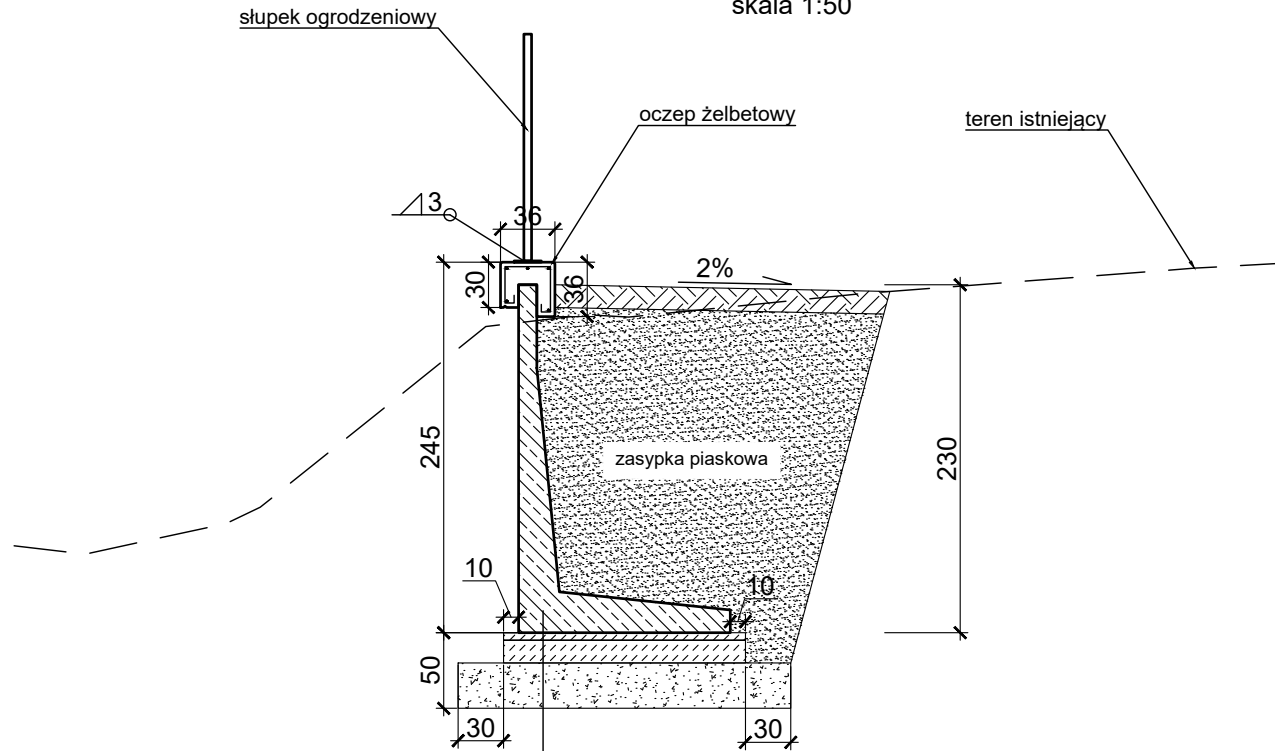
Strzemiono
skala 1:10



Marka stalowa
skala 1:10



Przekrój B-B
skala 1:50



mur oporowy prefabrykowany	
warstwa wyrównująca z betonu C 12/15	5 cm
podkład betonowy C12/15	15 cm
podsyпка żwirowa	30 cm
podłoże gruntowe	

Pracownia projektowa: USŁUGI INŻYNIERSKIE mgr inż. MACIEJ BARTOSIEWICZ ul. Żołnierska 4/60, 11-700 Mrągowo tel. 603 182 620 NIP 745-157-22-39 REGON 280201313		Inwestor: Gmina Reszel ul. Rynek 24 11-440 Reszel		
Nazwa obiektu:		Budowa muru oporowego w miejscowości Święta Lipka		
Stadium:		Projekt budowlany	data: 07.2019 r.	
Tytuł rysunku:		Przekroje i szczegóły konstrukcyjne		
Branża:		Budowlana	skala: 1:100, 1:50, 1:10 nr rysunku: 2	
Stanowisko:	Imię i nazwisko	Specjalność:	Nr uprawnień:	Podpis:
Projektant:	mgr inż. Maciej Bartosiewicz	konstrukcyjno budowlana	WAM/0075/POOK/06	
Sprawdzający:	mgr inż. Michał Ryk	konstrukcyjno budowlana	WAM/0008/POOK/15	
Opracował:	techn. Konrad Prałat			