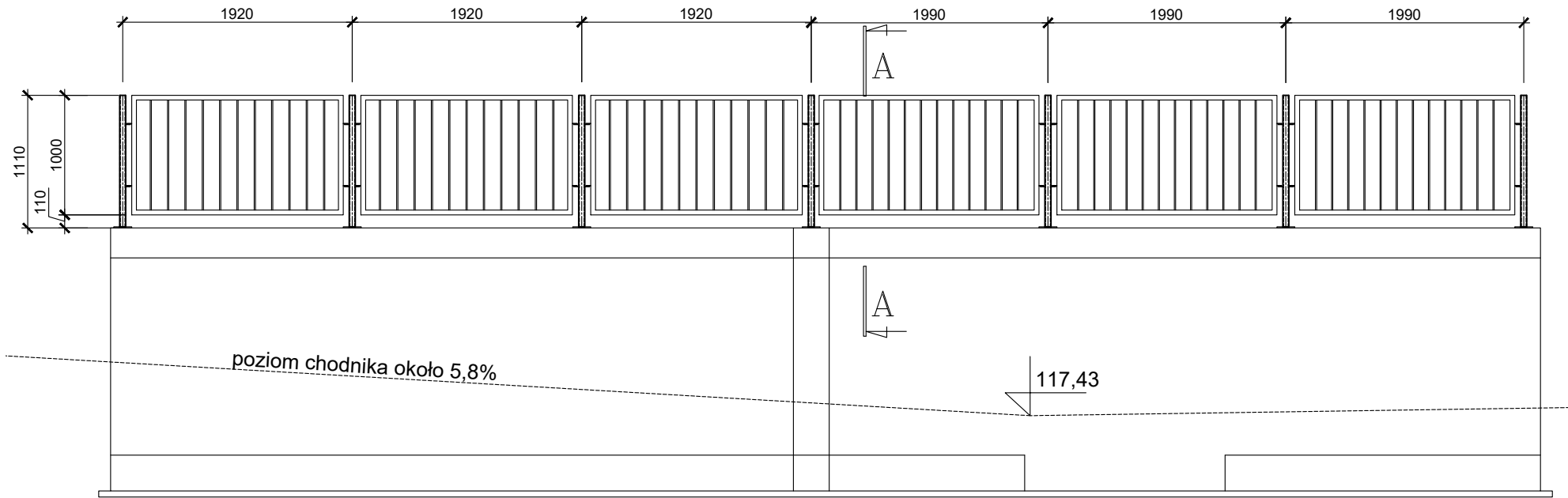


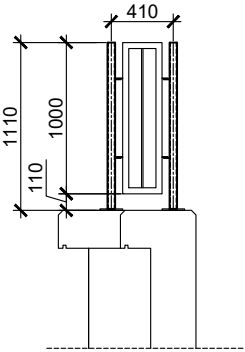
Widok ogrodzenia

skala 1:50



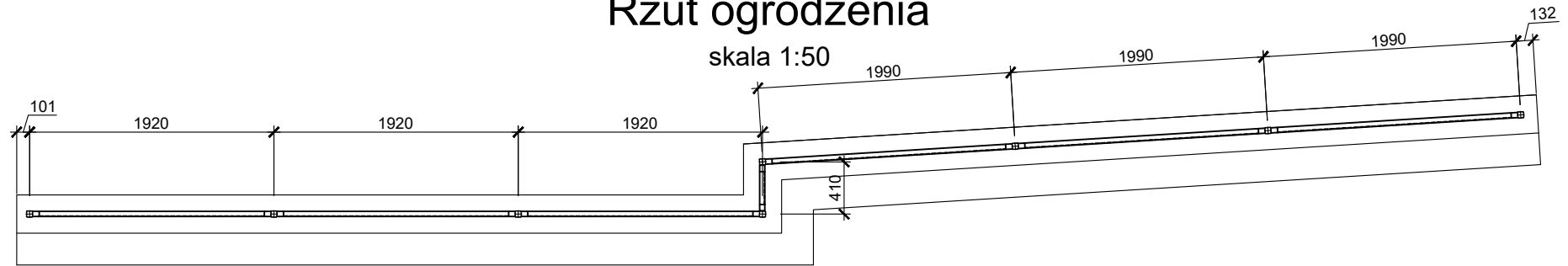
przekrój A-A

skala 1:50



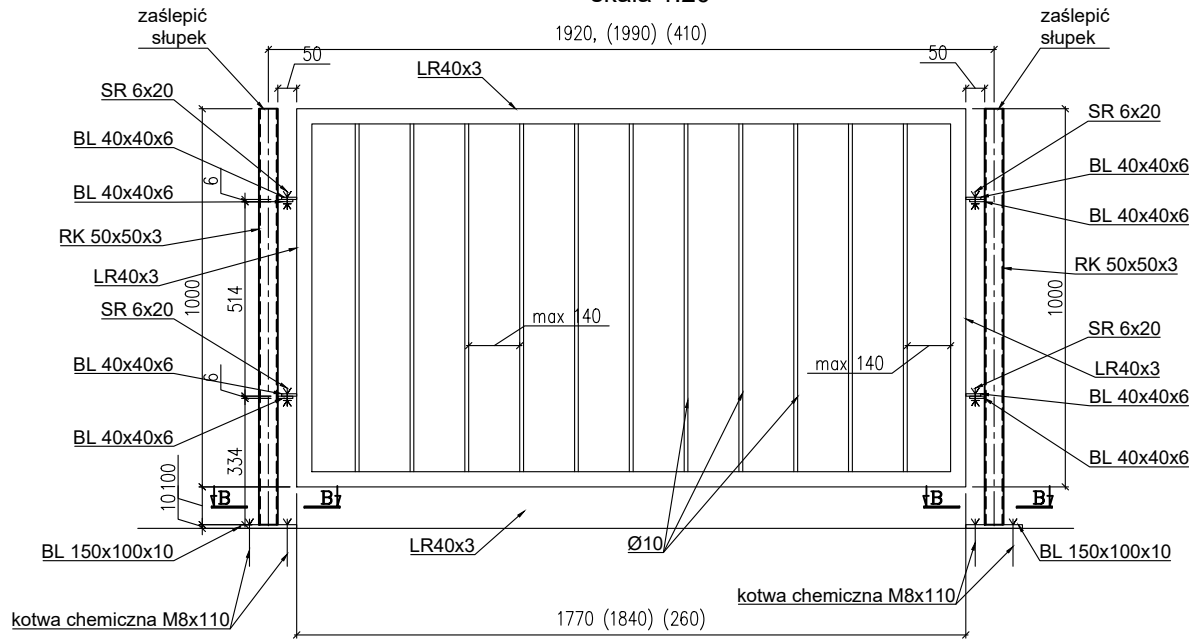
Rzut ogrodzenia

skala 1:50



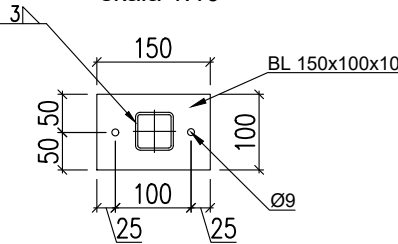
przęsło ogrodzenia

skala 1:20



B-B

skala 1:10



UWAGI

1. Stal profilowa S235JRG2
2. Wszystkie elementy stalowe zabezpieczyć antykorozyjnie zgodnie z opisem technicznym
3. Profile stalowe spawać na warsztacie spoiną pachwinową obwodową gr. 3 mm
4. Kątowniki przęsla spawać spoiną czołową

Pracownia projektowa:

USŁUGI INŻYNIERSKIE
mgr inż. MACIEJ BARTOSIEWICZ
ul. Żołnierska 4/60, 11-700 Młagowo
tel. 603 182 620 NIP 745-157-22-39 REGON 280201313

Inwestor:

Gmina Reszel
ul. Rynek 24
11-440 Reszel

Nazwa obiektu:	Przebudowa schodów i muru oporowego przy ul. Reymonta w Reszlu działka nr 227/6, obręb 2 m. Reszel			
Stadium:	Projekt budowlany			data: 11.2018 r.
Branża:	Budowlana			
Tytuł rysunku:	Ogrodzenie		skala: 1:50 1:20, 1:10	nr rysunku: 4
Stanowisko:	Imię i nazwisko	Specjalność:	Nr uprawnień:	Podpis:
Projektant:	mgr inż. Maciej Bartosiewicz	konstrukcyjno-budowlana	WAM/0075/POOK/06	
Sprawdzający:	mgr inż. Michał Ryk	konstrukcyjno-budowlana	WAM/0008/POOK/15	