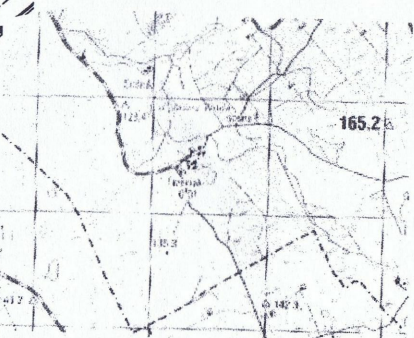
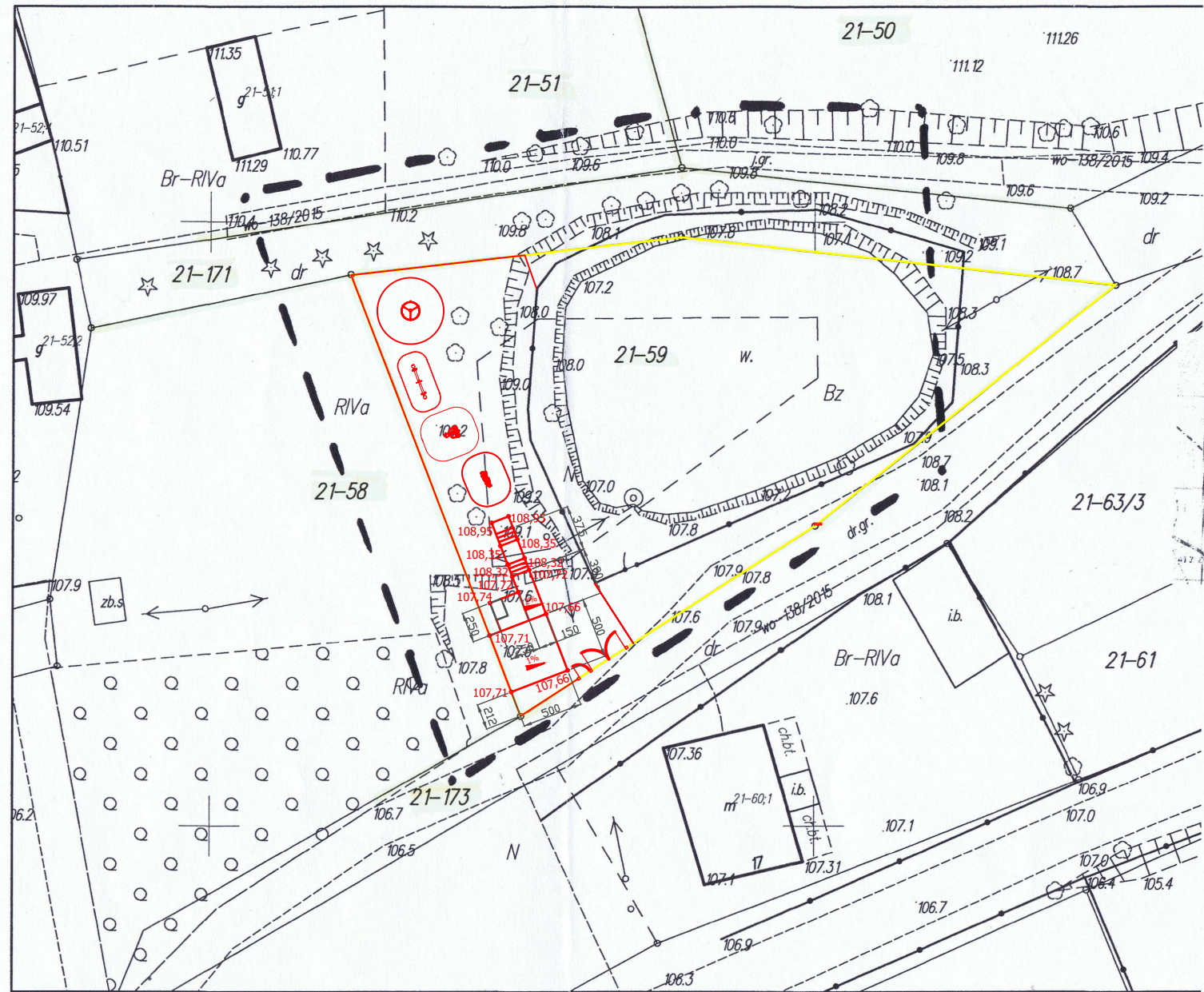


PLAN ZAGOSPODAROWANIA DZIAŁKI - UKŁAD KOMUNIKACYJNY
SKALA 1:500

	KĘTRZYŃSKIE BIURO GEODEZJI mgr inż. Damian Bilda ul. Dąbrowskiego 22, 11-400 Kętrzyn tel. 888-904-569, www.kbg.nets.pl, kbgketrzyn@wp.pl NIP 742-200-16-81, REGON 281 429 343
MAPA SYTUACYJNO-WYSOKOŚCIOWA DO CELÓW PROJEKTOWYCH. ORYGINAŁ/KOPIA Skala 1:500	
Tolniki Małe dz. 59 gm. Reszel Id jedn. ewid. 280805_4 obręb 0021 – Tolniki Małe Id obr. ewid. 280805_4.0021 Zgł: GKN-O.6640.1.681.2016 ukł. Wsp. 2000/7 ukł. wys. Kronsztadt 60	mapa aktualna w zakresie Kętrzyn dn. 24.10.2016 r. Wykonał: GEODETA UPRAWNIONY mgr inż. Damian Bilda upr. zaw. nr 21779
<small>Uwaga: o – punkty prawnie chronione na podst. art. 15 ust. 3 ustawy z dn. 17 maja 1989r. - Prawo Geodezyjne i Kartograficzne. Nie wyklucza się istnienia innych nie wykazanych na niniejszej mapie urządzeń podziemnych, które nie były zgłoszone do inwentaryzacji Wykonanie niniejszej mapy nie było poprzedzone ustaleniami dotyczącymi ewentualnych służebności obciążających grunty położone w granicach aktualizacji.</small>	

<small>Wzrostająca się z niniejszym dokumentem zespół dokumentacji w tym planu, planu sytuacyjno-wysokościowego i kartograficznego. Mówiąc o planie, zawiera operat techniczny wpisany do ewidencji materiałów państwowych, a także do geodezyjnego i kartograficznego</small>	
Organ prowadzący państwowy zasób geodezyjny i kartograficzny:	STAROSTA KĘTRZYŃSKI
Identyfikator ewidencyjny materiału zasobu - operatu technicznego	P.2808.2016.631
Data wpisania operatu technicznego do ewidencji materiałów zasobu	24.10.2016
Imię, nazwisko i podpis osoby reprezentującej organ	Z up. STARSZYSTY Mariusz Masiewicz KIEROWNIK Powiatowego Centrum Dokumentacji Geodezyjnej i Kartograficznej

Dane ewidencyjne wykazane na niniejszym dokumencie nie spełniają wymagań rozporządzenia Ministra Rozwoju Regionalnego i Budownictwa z dnia 29 marca 2001 r. w sprawie ewidencji gruntów i budynków (Dz. U. Nr 38 poz. 454)



Obręb Tolniki Małe
skala 1:500

Pracownia projektowa: USŁUGI INŻYNIERSKIE mgr inż. MACIEJ BARTOSIEWICZ ul. Żołnierska 4/60, 11-700 Mrągowo tel. 603 182 620 NIP 745-157-22-39 REGON 280201313		Inwestor: Urząd Gminy w Reszlu ul. Rynek 24 11-440 Reszel		
Nazwa obiektu: Zagospodarowanie terenu działki nr 59 na teren rekreacyjny w msc. Tolniki Małe działka nr 59 obręb Tolniki Małe				
Stadium:	Projekt budowlano-wykonawczy		Branża: Budowlana	data: 11.2016 r.
Tytuł rysunku:	Układ komunikacyjny		skala: 1:500	nr rysunku: 2
Stanowisko:	Imię i nazwisko	Specjalność:	Nr uprawnień:	Podpis:
Projektant:	mgr inż. Maciej Bartosiewicz	drogowa	WAM/0030/POOD/11	
Opracował:	mgr inż. Michał Ryk	konstrukcyjna	WAM/0008/POOK/15	