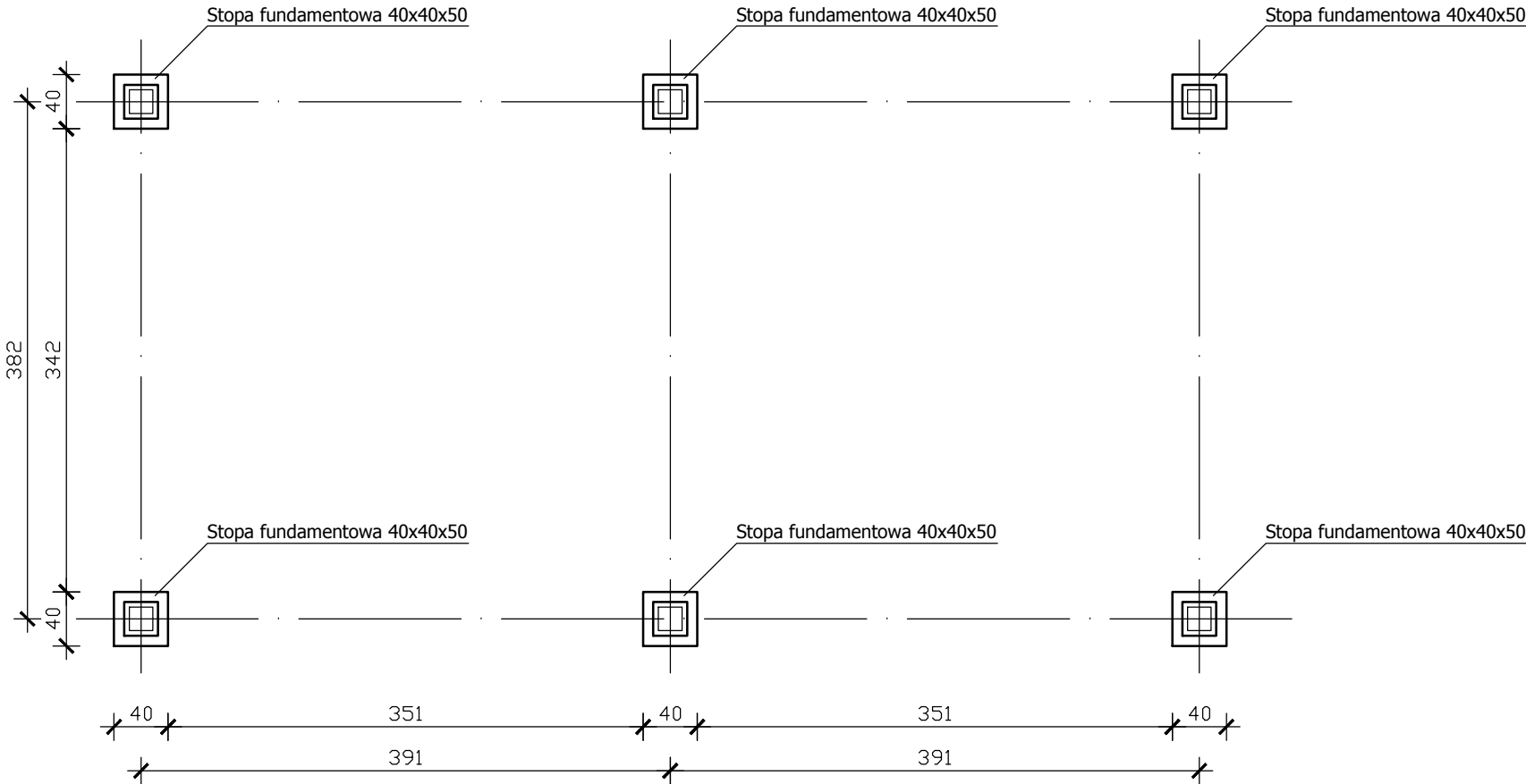
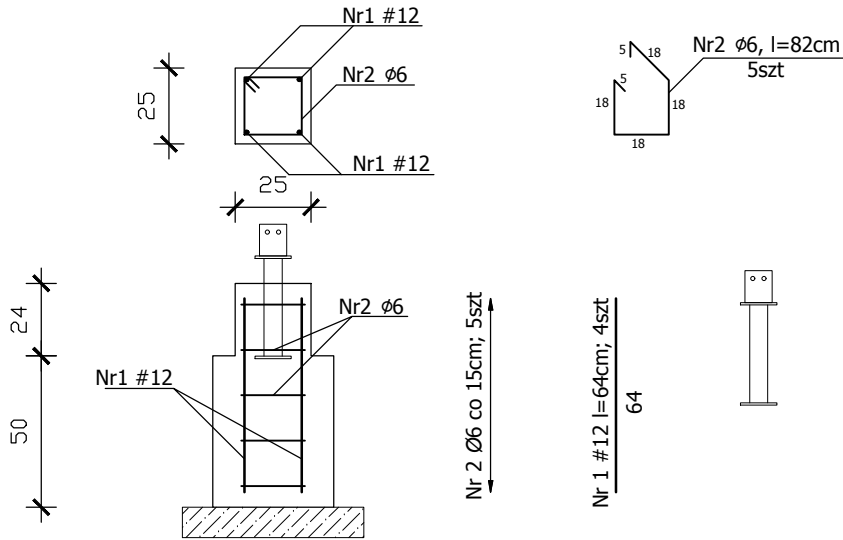


RZUT STÓP FUNDAMENTOWYCH
SKALA 1:50



PRĘTY ZBROJENIOWE					
Nr pręta	Średnica	Długość	Ilość	Długość łączna	
				St0s	RB500W
	mm	m	szt	φ6	#12
1	12	0,64	24		15,36
2	6	0,82	30	24,60	
Długość łączna			m	24,60	15,36
Masa jednostkowa			kg/m	0,222	0,888
Masa			kg	5,46	13,64
MASA RAZEM			kg	19,10	

Stopa fundamentowa
Skala 1:25



UWAGI:

Beton C20/25
Stal A-IIIN (RB500W), A-O (St0s)
Otulina zbrojenia 4,5cm

W stopach należy zabetonować wsporniki do montażu słupów drewnianych.
Wsporniki przeznaczone do przenoszenia obciążeń pionowych i poziomych np.
firmy Simpson Strong-Tie typ PISMAXIG lub równoważny.

Pracownia projektowa: USŁUGI INŻYNIERSKIE mgr inż. MACIEJ BARTOSIEWICZ ul. Żołnierska 4/60, 11-700 Mrągowo tel. 603 182 620 NIP 745-157-22-39 REGON 280201313			Inwestor: Urząd Gminy w Reszlu ul. Rynek 24 11-440 Reszel	
Nazwa obiektu: Zagospodarowanie terenu działki nr 27/5 obręb Mnichowo na teren rekreacyjno-sportowy w msc. Mnichowo działka nr 27/5 obręb Mnichowo				
Stadium:	Projekt budowlany		Branża: Konstrukcja	data: 11.2015 r.
Tytuł rysunku:	Wiata - Rzut stóp fundamentowych		skala: 1:50	nr rysunku: 14
Stanowisko:	Imię i nazwisko	Specjalność:	Nr uprawnień:	Podpis:
Projektant:	mgr inż. arch. Anna Urban	architektura	Bł/20/90	
Opracował:	mgr inż. Michał Ryk	architektura		