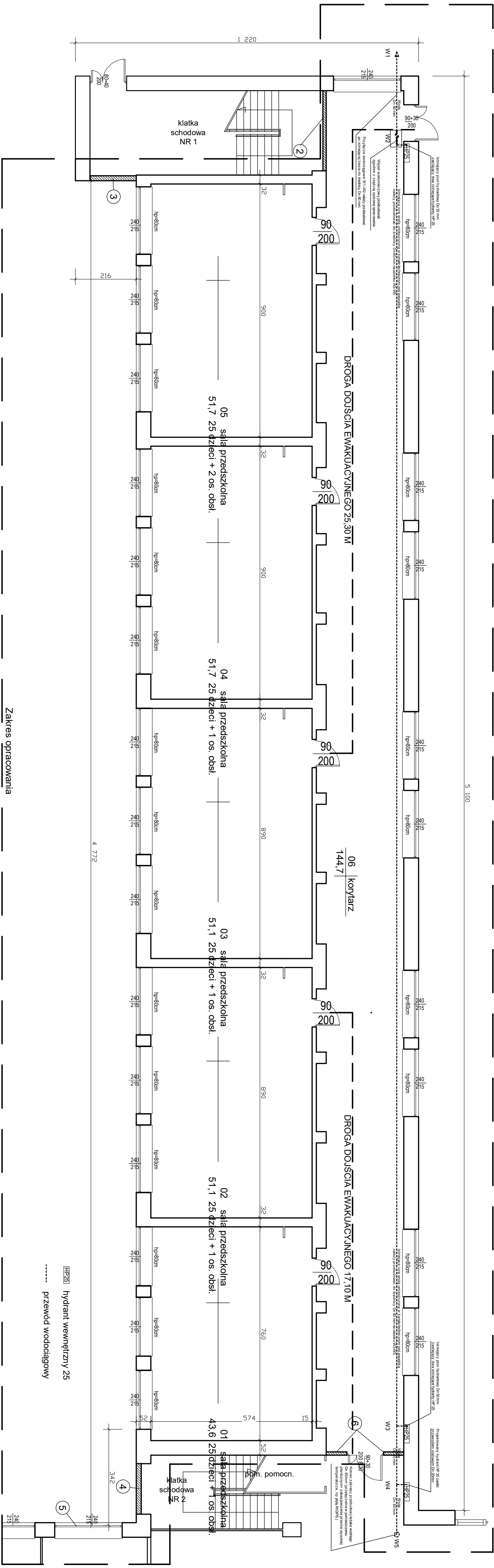


RZUT PARTERU- WEWNĘTRZNA INSTALACJA HYDRANTOWA

SKALA 1:100



- Calkowita powierzchnia użytkowa obiektu - 2921,90 m²
- Kubatura całkowita obiektu - 12210,00 m³
- Wysokość obiektu - 8,65 m
- Powierzchnia kondygnacji - 1358,90 m²
- Powierzchnia strefy ZLI (po wydzieleniu) - 393,90 m²
- Klasyfikacja budynku - niski N

Minimalna ilość środka gaśniczego zawartego w podłącznym sprzęcie gaśniczym - 4 lub 6 kg albo 6 lub 9 dm³

Maksymalna długość dojścia do podłączonego sprzętu gaśniczego - 23,8 m

- Instalacje gaśnicze i zabezpieczające:
- instalacja wodociągowa przeciwpożarowa - występuje w postaci dwóch hydrantów 25 z węzłem podstępnym o długości 30 m,
 - przeciwpożarowy wyłącznik prądu - występuje w strefie ZLIi,
 - oświetlenie awaryjne - występuje na drodze ewakuacyjnej.

ZAKŁAD OGÓLNOBUDOWLANY PROBOSZCZ ADAM			
TEL. 727622896			
Inwestor:	Szkoła Podstawowa Nr 3 z Zespołem Szkolno-Przedszkolnym		
Tytuł:	Dostosowanie do wymogów ochrony przeciwpożarowej budynku Szkoły Podstawowej Nr 3 z Zespołem Szkolno-Przedszkolnym przy ul. Konopnickiej 2 w Reszlu działka nr 3-30		
Temat:	Rzut parteru - Wewnętrzna instalacja Hydrantowa		
Projektant:	mgr inż. Rajmund Rafał Janeczko upr. WAM/0125/POOS/09		
Skala:	1:100	Data:	03.2017.
		Nr rys.	ST.