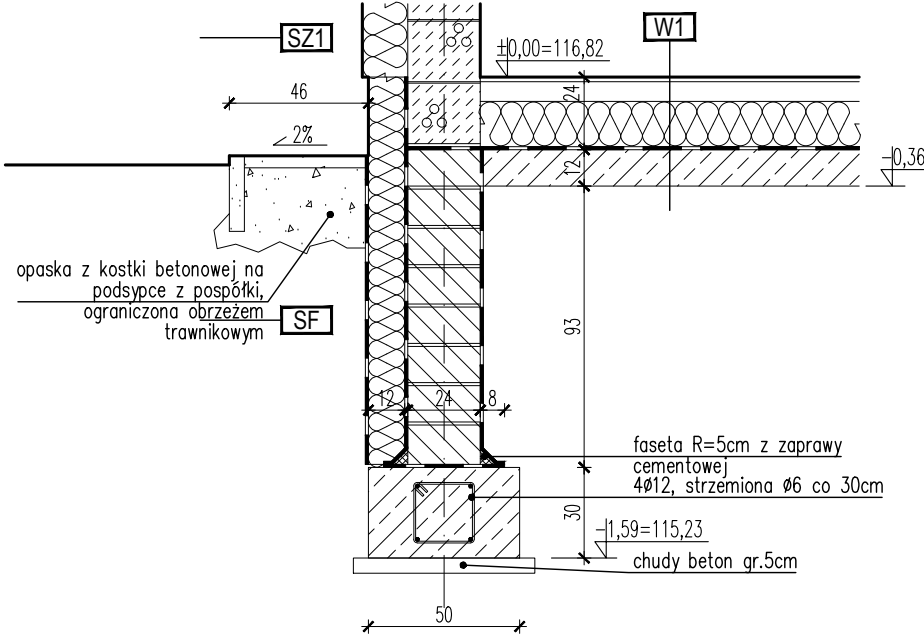
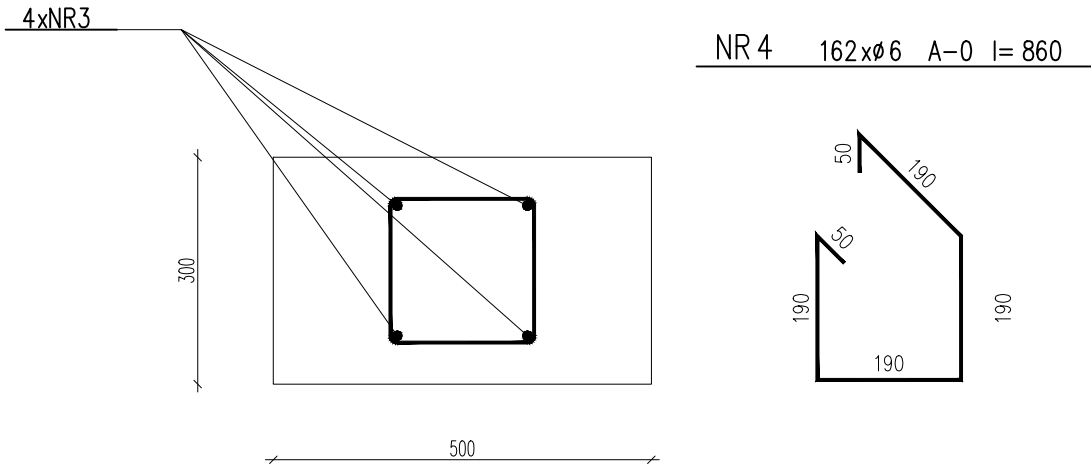


DETAL ZBROJENIA ŁAWY 1:10

UWAGI:

- Fundamenty należy wykonać na warstwie chudego betonu C8/10 (B10) gr. 5cm.
- Zbrojenie ław łączyć na zakład długości 60cm, nie więcej niż 50% zbrojenia w jednym przekroju. Pręty kotwić w ławach poprzecznych. W narożach ław ułożyć pręty w kształcie "L" - Ø12 60+60cm.
- Przed wykonaniem fundamentów wykonać przepusty dla sieci.
- Przy złączu kablowym do zbrojenia podłużnego ław przyspawać płaskownik FeZn 40x4 i wyprowadzić nad posadzkę.
- Minimalna otulina ław 5cm, słupów i belek 3cm.
- Na wierzchu ław wykonać izolację przeciwwilgociową z dwóch warstw papy izolacyjnej na lepiku.
- Z ław wypuścić pręty zbrojeniowe rdzeni i słupów.

**STAŁ ZBROJENIA GŁÓWNEGO A-IIIN B500SP, STRZEMION A-0 St0S**  
**BETON C20/25 (B25)**  
**RZĘDNA SPODU ŁAW FUNDAMENTOWYCH = 115,23**



DETAL ŁAWY ZEWNĘTRZNEJ 1:25

Pracownia projektowa: <b>USŁUGI INŻYNIERSKIE</b> <i>mgr inż. MACIEJ BARTOSIEWICZ</i> ul. Żołnierska 4/60, 11-700 Mragowo tel. 603 182 620 NIP 745-157-22-39 REGON 280201313			Inwestor:  <b>Gmina Reszel</b> <b>ul. Rynek 24</b> <b>11-440 Reszel</b>	
Nazwa obiektu:	<b>Budowa świetlicy wiejskiej wraz z niezbędną infrastrukturą na działce 201/4 z wykonaniem przyłączy instalacyjnych na działkach nr 249/2 oraz nr 156, obręb Leginy, gmina Reszel</b>			
Stadium:	<b>Projekt budowlany</b>			data: 10.2019 r.
Tytuł rysunku:	<b>Fundamenty</b>		skala: 1:50	nr rysunku: <b>K-1</b>
Stanowisko:	Imię i nazwisko	Specjalność:	Nr uprawnień:	Podpis:
Projektant:	mgr inż. Maciej Bartosiewicz	konstrukcyjno-budowlana	WAM/0075/POOK/06	
Sprawdzający:	mgr inż. Michał Ryk	konstrukcyjno-budowlana	WAM/0008/POOK/15	