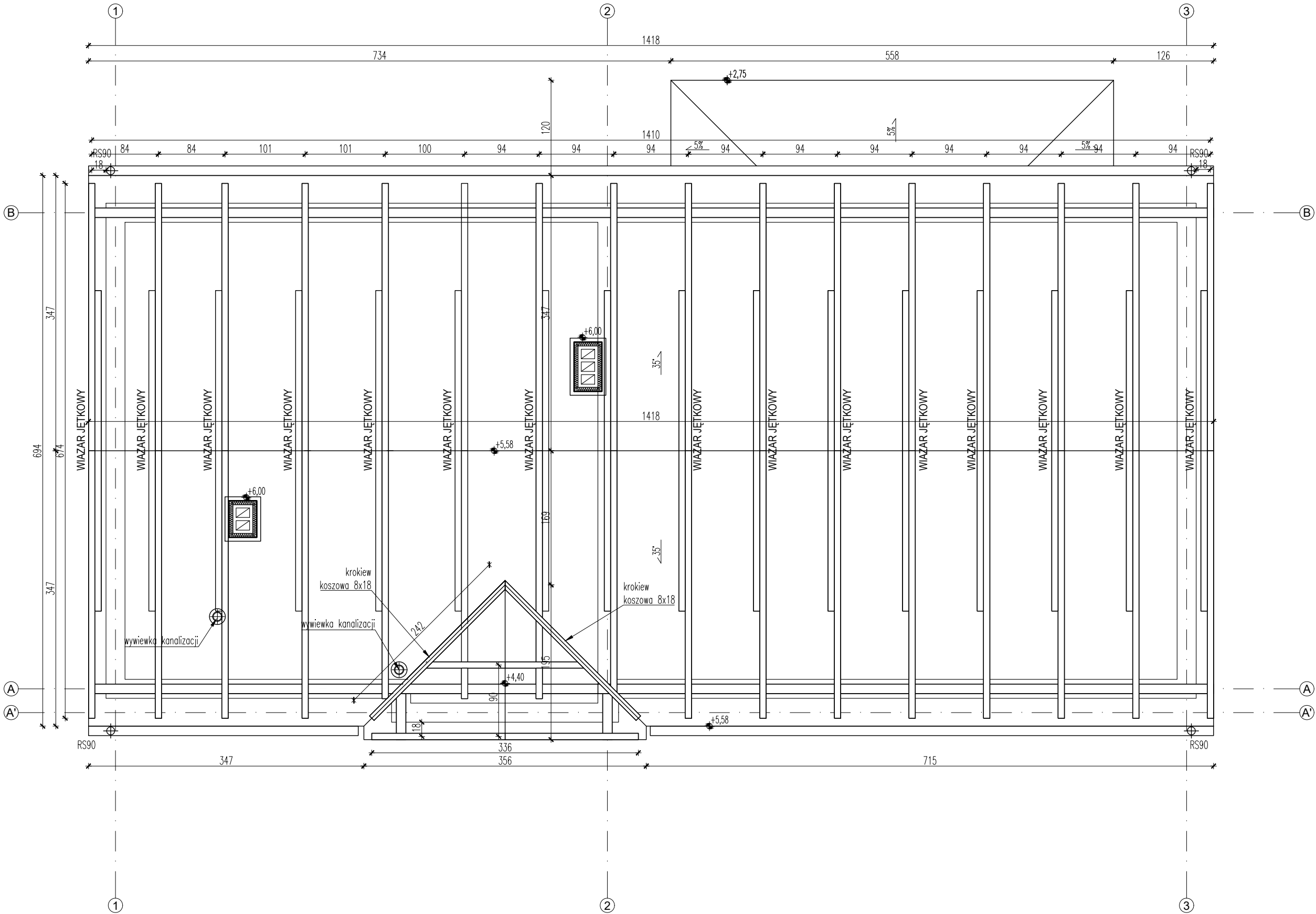


UWAGA! Na dachu należy zamontować stałe dojsścia od wylazu dachowego do kominów w postaci stopni i ław kominarskich systemowych ocynkowanych.

Rynny i rury spustowe stalowe powlekane w kolorze grafitowym, w systemie 120/90.

Powierzchnia rzeczywista dachów = 121,5 m²

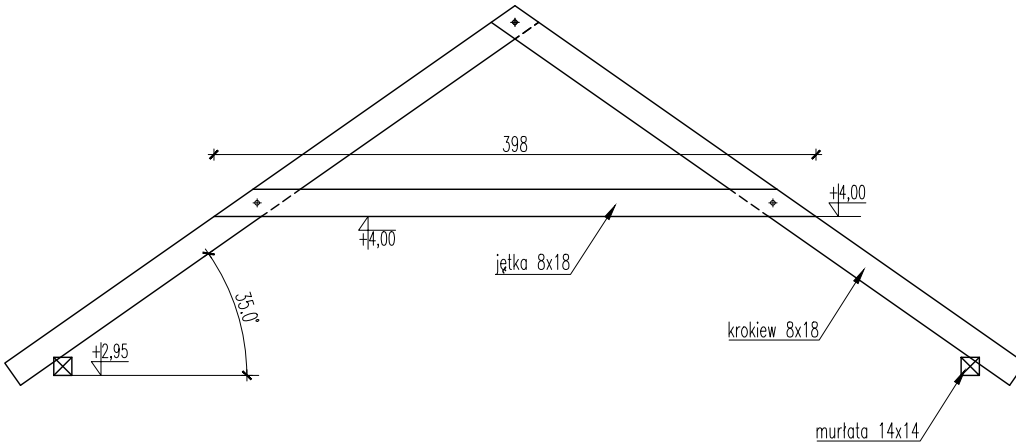


ZESTAWIENIE DREWNA NA WIĘŻBĘ

Element	Przekrój	Długość	Ilość	Łącznie m ³
krokiew	8x18	4,18	32	1,93
krokiew (wykusz)	8x18	2,10	4	0,12
murłaty	14x14	5,0	6	0,59
jętki	8x18	4,0	16	0,92
krokiew koszowe	8x18	3,0	2	0,09

RAZEM 3,65 m³

Długości bez nadatków.



Pracownia projektowa:		Inwestor:		
<div>USŁUGI INŻYNIERSKIE</div> <div>mgr inż. MACIEJ BARTOSIEWICZ</div> <div>ul. Żołnierska 4/60, 11-700 Mrągowo</div> <div>tel. 603 182 620 NIP 745-157-22-39 REGON 280201313</div>		<div>Gmina Reszel</div> <div>ul. Rynek 24</div> <div>11-440 Reszel</div>		
Nazwa obiektu:	Budowa świetlicy wiejskiej wraz z niezbędną infrastrukturą na działce 201/4 z wykonaniem przyłączy instalacyjnych na działkach nr 249/2 oraz nr 156, obręb Leginy, gmina Reszel			
Stadium:	Projekt budowlany		data: 10.2019 r.	
Tytuł rysunku:	Rzut więźby dachowej	skala: 1:50	nr rysunku: K-3	
Stanowisko:	Imię i nazwisko	Specjalność:	Nr uprawnień:	Podpis:
Projektant:	mgr inż. Maciej Bartosiewicz	konstrukcyjno-budowlana	WAM/0075/POOK/06	
Sprawdzający:	mgr inż. Michał Ryk	konstrukcyjno-budowlana	WAM/0008/POOK/15	