

Legenda:


- projektowany opornik betonowy 12x25 cm
- projektowane obrzeże betonowe 8x30 cm
- projektowana nawierzchnia z kraty trawnikowej HDPE
- projektowana nawierzchnia chodnika z kostki brukowej betonowej
- projektowana nawierzchnia zjazdu z kostki brukowej betonowej
- projektowany taras na gruncie
- projektowane przyłącze wodociągowe
- projektowany przykanalik kanalizacji sanitarnej

S1 115,70  
114,90 projektowa studnia rewizyjna PCV 425  
niezłazowa przykrycie typu lekkiego

115,70 ZB  
bezdopływowy zbiornik na ścieki sanitarne  
o poj. 8m3 PCV

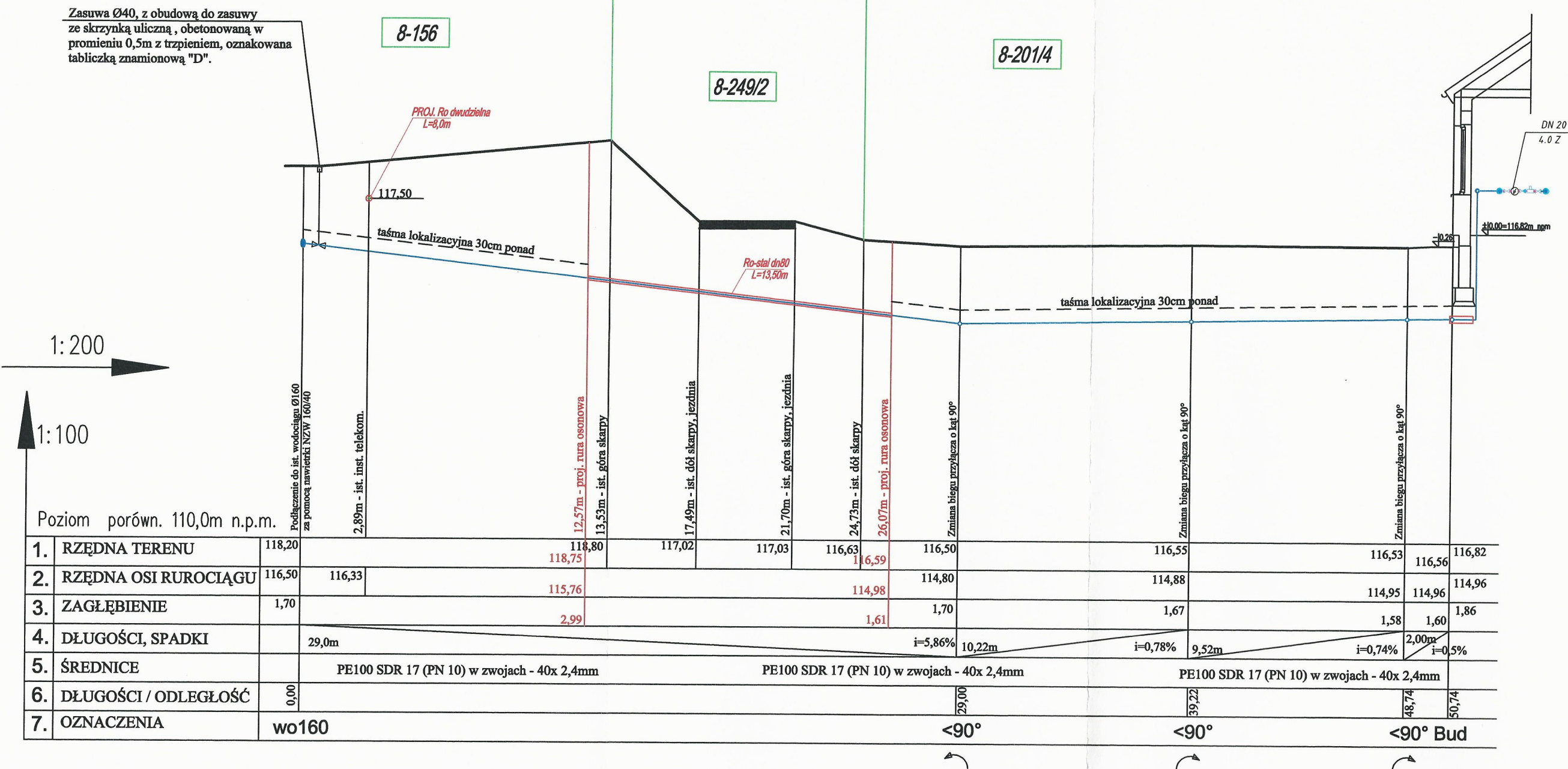
projektowane włączenie do sieci wodociągowej  
poprzez nawierkę NWZ 160/40 z zasuwą dn40,

Niniejsza mapa jest zgodna z mapą do celów projektowych  
nr P.2808.2019.550 z dnia 02.08.2019 r.

Pracownia projektowa: <b>USŁUGI INŻYNIERSKIE</b> <b>mgr inż. MACIEJ BARTOSIEWICZ</b> ul. Żołnierska 4/60, 11-700 Mrągowo tel. 603 182 620 NIP 745-157-22-39 REGON 280201313			Inwestor:  <b>Gmina Reszel</b> <b>ul. Rynek 24</b> <b>11-440 Reszel</b>		
Nazwa obiektu:		<b>Budowa świetlicy wiejskiej wraz z niezbędną infrastrukturą na działce nr 201/4 z wykonaniem przyłączy instalacyjnych na działkach nr 249/2 oraz nr 156, obręb Leginy, gmina Reszel</b> <b>Reszel</b> działki nr ew. 201/4, 249/2, 156 obręb Leginy, gm. Reszel			
Stadium:		<b>Projekt budowlano-wykonawczy</b>		data: 10.2019 r.	
Tytuł rysunku:		<b>Zagospodarowania terenu-br. sanitarna</b>		skala: 1:500	nr rysunku: <b>PZT-SANIT</b>
Stanowisko:		Imię i nazwisko	Specjalność:	Nr uprawnień:	Podpis:
Projektant:		inż. Marcin Kopeć	sanitarna	WAM/0038/POOS/18	
Sprawdzający		tech. Andrzej Pietrzak	sanitarna	139/83/OL,47/92/OL	



INSTALACJA WODOCIĄGOWA  
PROFIL PRZYŁĄCZA WODOCIĄGOWEGO  
SKALA 1:100/200



Legenda przyłączy wodociągowe

Przyłączy wodociągowe proj.

wo160 – ist. sieć wodociągowa

bud – proj. budynek świetlicy wiejskiej

<13° – zmiana biegu przyłącza o podany kąt

8-156 – numery działek

– granice działek

INWESTYCJA : BUDOWA ŚWIETLICY WIEJSKIEJ WRAZ Z NIEZBĘDNA INFRASTRUKTURĄ.

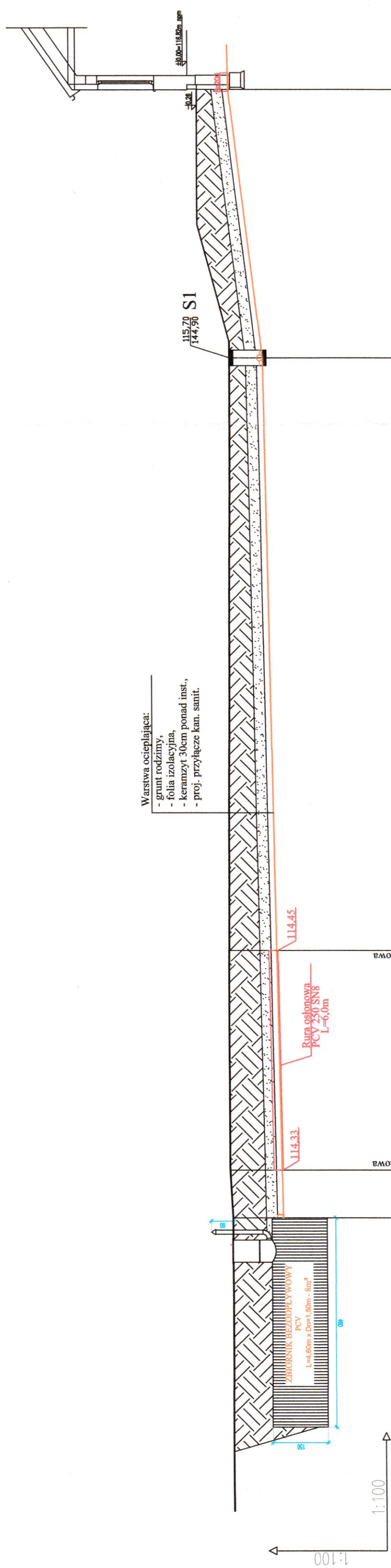
ADRES INWESTYCJI :  
Gm. Reszel, m. Leginy, dz. nr 8-201/4, 8-249/2, 8-156.

INSTALACJA WODOCIĄGOWA PROFIL PRZYŁĄCZA WODOCIĄGOWEGO

NR RYSUNKU W-3	Projektant	inż. Kopeć Marcin upr. nr WAM/0038/POOS/18	Skala 1:100 /200
DATA 09.2019R	Sprawdzający	tech. Andrzej Pietrzak nr. upr.: 139/83/OL, 47/92/OL	
A3	Asystent		



INSTALACJA KANALIZACJI SANITARNEJ  
PROFIL PRZYŁĄCZA KANALIZACJI SANITARNEJ  
SKALA 1:100/100



Poziom porówn. 110,00m n.p.m.

[illegible]

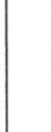
---

S1

Bud

### Legenda

Bud – proj. budynek świetlicy wiejskiej  
Zb – proj. zbiornik bezodpływowy PCV V=8,0m<sup>3</sup>  
S1 – proj. studnia rewizyjna, niezatopowa, PCV425 z przykryciem typu lekkiego  
Proj. przyłącze kanalizacji sanitarnej  
Rura ochronna

INWESTYCJA : BUDOWA ŚWIETLYK WIEJSKIEJ WRAZ Z NIEZBĘDNA INFRASTRUKTURA, ADRES INWESTYCJI : Gm. Reszety, m. Legnica, dz. nr 6-201/4, 8-249/2, 8-156.			
INSTALACJA KANALIZACJI SANITARNEJ		PROFIL PRZYŁĄCZA KANALIZACJI SANITARNEJ	
NR RYSUNKU K-3	Projektant inż. Kopać Marcin upr. nr WAM/0038/POOS/18	Skala 1:100 /100	
DATA 09.2019R	Sprawdzający tech. Andrzej Pietrzak nr. upr.: 139/83/OŁ, 47/82/OŁ		
A3+	Asystent	_____	