

**w sprawie przystąpienia do sporządzenia miejscowego planu zagospodarowania
przestrzennego gminy Reszel - miejscowość Robawy.**

Na podstawie art. 18 ust. 2 pkt 5 ustawy z dnia 8 marca 1990 r. o samorządzie gminnym (Dz.U. z 2020 r. poz. 713) oraz art. 14 ust. 1 i 2 ustawy z dnia 27 marca 2003 r. o planowaniu i zagospodarowaniu przestrzennym (Dz.U. z 2020 r. poz. 293 z późn. zm.)

uchwała się, co następuje:

- § 1. Przystępuje się do sporządzenia miejscowego planu zagospodarowania przestrzennego gminy Reszel - miejscowość Robawy.
- § 2. Granice planu określa załącznik graficzny Nr 1 do uchwały.
- § 3. Wykonanie uchwały powierza się Burmistrzowi Reszla
- § 4. Uchwała wchodzi w życie z dniem jej podjęcia.

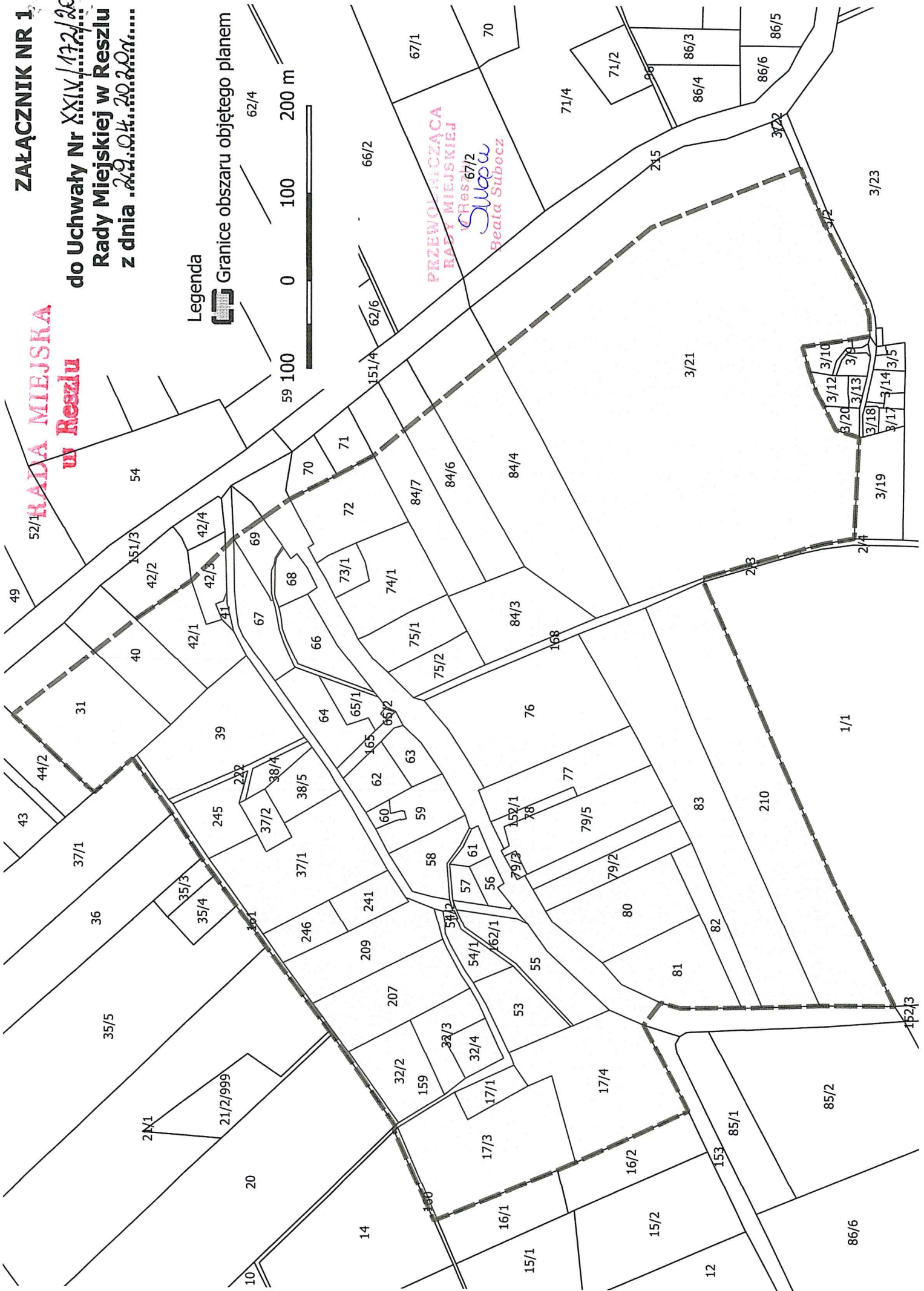


PRZEWODNICZĄCA
RADY MIEJSKIEJ
w Reszlu
Subocz
Beata Subocz

ZAŁĄCZNIK NR 1

**RADA MIEJSKA
w Reszlu**

do Uchwały Nr XXIV/172/2020
Rady Miejskiej w Reszlu
z dnia 29.04.2020r.



Legenda



Granice obszaru objętego planem



PRZEWODNICZĄCA
RADA MIEJSKIEJ
Czesława
Beata Subocz