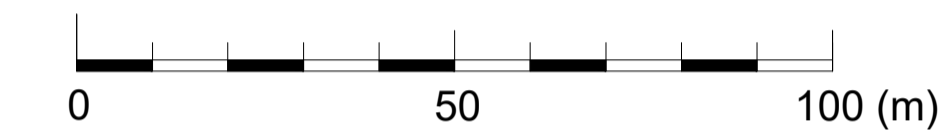


RYSUNEK MIEJSCOWEGO PLANU ZAGOSPODAROWANIA PRZESTRZENNEGO MIASTA RESZEL W REJONIE UL. RATAJA SKALA 1: 1000

ZAŁĄCZNIK NR 1
DO UCHWAŁY NR XIV/106/2019...
RADY MIEJSKIEJ W RESZLU
Z DNIA ...26 września 2019... R.

OGŁOSZONEJ W DZ. URZ.
WOJ. WARMIŃSKO-MAZURSKIEGO
Z DNIA..... R., POZ.



OZNACZENIA:

- GRANICA PLANU
- GRANICA MIASTA RESZEL
- LINIE ROZGRANICZAJĄCE TERENY O RÓŻNYM PRZEZNACZENIU LUB RÓŻNYCH ZASADACH ZAGOSPODAROWANIA
- NIEPRZEKACZALNE LINIE ZABUDOWY
- GRANICA STREFY OCHRONY EKSPOZYCJI
- GRANICA STREFY OCHRONY KONSERWATORSKIEJ
- PAS OCHRONY FUNKCYJNEJ TERENU WOKÓŁ ISTNIEJĄCEJ LINII ELEKTROENERGETYCZNEJ ŚREDNIEGO NAPIĘCIA

PRZEZNACZENIE TERENÓW NA CELE:

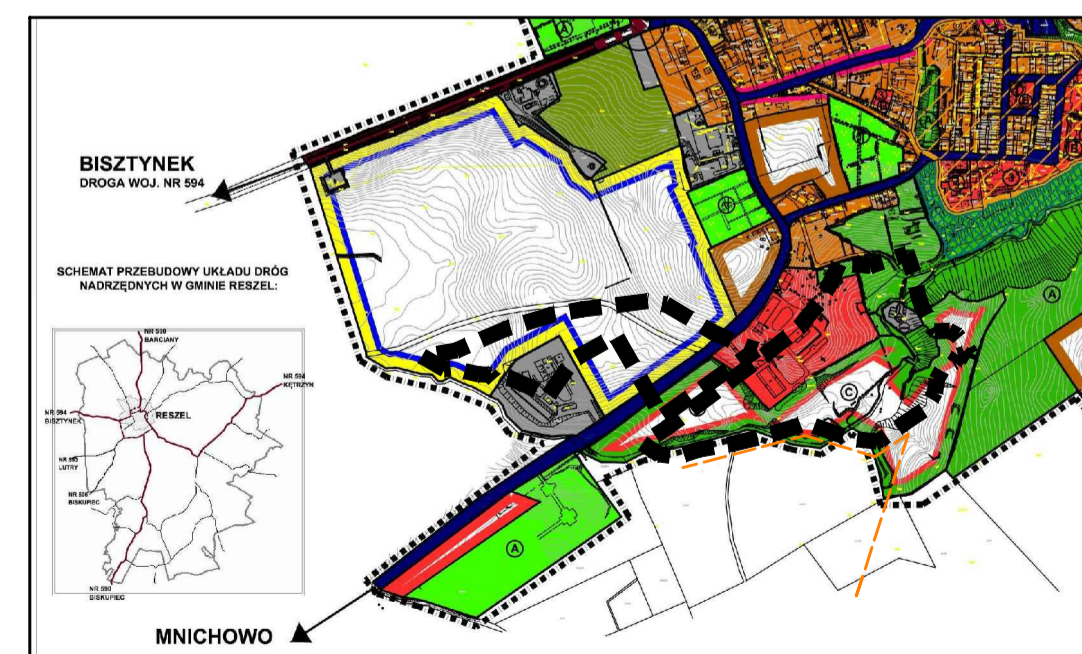
- RU** OBSŁUGI PRODUKCJI W GOSPODARSTWACH ROLNYCH
- US** USŁUG SPORTU I REKREACJI
- R** ROLNICZE
- ZU** ZIELENI URZĄDZONEJ
- PF** FARMY FOTOWOLTAICZNEJ

OZNACZENIA WYNIKAJĄCE Z PRZEPISÓW ODREBNYCH:

- GRANICA STREFY 150 M OD CMENTARZA
- GRANICA STREFY 50 M OD CMENTARZA
- OBSZAR OPRACOWANIA ZNAJDUJE SIĘ W GRANICACH GŁÓWNEGO ZBIORNIKA WÓD PODZIEMNYCH (GZWP) SUBZBIORNIKA WARMIA NR 205
- TRZEŚĆ INFORMACYJNA:**
- LINIE ELEKTROENERGETYCZNE ŚREDNIEGO NAPIĘCIA 15kV
- HISTORYCZNE PRZEDMIĘSCIE RESZLA - FOLWARK ZAMKOWY Z ZACHOWANYM UKŁADEM PRZESTRZENNYM

WYRYS ZE STUDIUM UWARUNKOWAŃ I KIERUNKÓW ZAGOSPODAROWANIA PRZESTRZENNEGO MIASTA I GMINY RESZEL

■■■■ GRANICE PLANU



- GRANICE MIASTA RESZEL**
- ELEMENTY KSZTAŁTUJĄCE STRUKTURĘ PRZESTRZENNĄ:**
- OBSZARY ZABUDOWANE
 - A) OBSZARY KONCENTRACJI FUNKCJI MIESZKANIOWEJ I USŁUGOWEJ
 - B) OBSZARY KONCENTRACJI FUNKCJI MIESZKANIOWEJ JEDNORODZINNEJ I USŁUGOWEJ
 - C) OBSZARY KONCENTRACJI FUNKCJI PRODUKCYJNO- USŁUGOWEJ
 - D) OBSZARY KONCENTRACJI FUNKCJI USŁUGOWEJ
 - E) OBSZARY URZĄDZEŃ INFRASTRUKTURY TECHNICZNEJ
- KIERUNKI ZAGOSPODAROWANIA WYODREBNIONYCH KATEGORII TERENÓW WSKAZANYCH POD ZAINWESTOWANIE:**
- OBSZARY WSKAZANE POD ZABUDOWĘ:
 - A) OBSZARY ROZWOJU FUNKCJI MIESZKANIOWEJ I USŁUGOWEJ
 - B) OBSZARY ROZWOJU FUNKCJI SPORTOWO- REKREACYJNEJ
 - C) OBSZARY ROZWOJU FUNKCJI PRODUKCYJNO- USŁUGOWEJ
 - D) OBSZARY ROZWOJU FUNKCJI OPARTYCH NA ENERGI SŁOŃCZNEJ
- OBSZARY NIEZURBANIZOWANE (OTWARTE):**
- OBSZARY ZIELENI URZĄDZONEJ (W TYM PIAKOWEJ I CMENTARNEJ)
 - OBSZARY ZIELENI NIEURZĄDZONEJ (LOKALNY KORTYŻ EKOLOGICZNY)
 - OBSZARY OGRODÓW DZIAŁKOWYCH
 - OBSZARY OTWARTE (W TYM ROLNICZA PRZESTRZEŃ PRODUKCYJNA)
 - OBSZARY WSKAZANE POD BUDOWĘ ZBIORNIKA RETENCYJNEGO (LOKALIZACJA ORIENTACYJNA)
 - OBSZARY WSKAZANE DO OBJĘCIA ZAKAZEM ZABUDOWY
 - TERENY OSUWISKOWE

