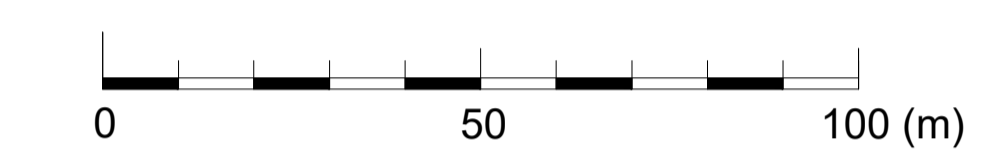


# RYSUNEK MIEJSCOWEGO PLANU ZAGOSPODAROWANIA PRZESTRZENNEGO MIASTA RESZEL W REJONIE UL. RATAJA SKALA 1: 1000

ZAŁĄCZNIK NR 1  
DO UCHWAŁY NR .....  
RADY MIEJSKIEJ W RESZLU  
Z DNIA ..... R.  
  
OGŁOSZONEJ W DZ. URZ.  
WOJ. WARMIŃSKO-MAZURSKIEGO  
Z DNIA..... R., POZ. ....



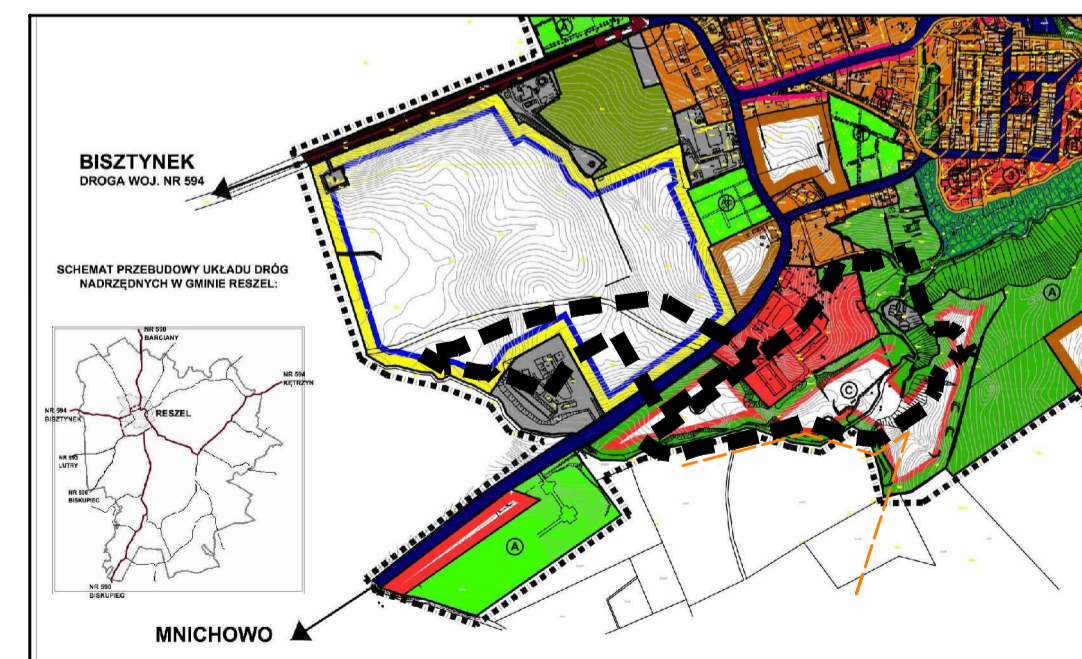
- OZNACZENIA:**
- GRANICA PLANU
  - GRANICA MIASTA RESZEL
  - LINIE ROZGRANICZAJĄCE TERENY O RÓŻNYM PRZEZNACZENIU LUB RÓŻNYCH ZASADACH ZAGOSPODAROWANIA
  - NIEPRZEKACZALNE LINIE ZABUDOWY
  - GRANICA STREFY OCHRONY EKSPOZYCJI
  - GRANICA STREFY OCHRONY KONSERWATORSKIEJ
  - PAS OCHRONY FUNKCYJNEJ TERENU WOKÓŁ ISTNIEJĄCEJ LINII ELEKTROENERGETYCZNEJ ŚREDNIEGO NAPIĘCIA

- PRZEZNACZENIE TERENÓW NA CELE:**
- RU** OBSŁUGI PRODUKCJI W GOSPODARSTWACH ROLNYCH
  - US** USŁUG SPORTU I REKREACJI
  - R** ROLNICZE
  - ZU** ZIELENI URZĄDZONEJ
  - PF** FARMY FOTOWOLTAICZNEJ

- OZNACZENIA WYNIKAJĄCE Z PRZEPISÓW ODREBNYCH:**
- GRANICA STREFY 150 M OD CMENTARZA
  - GRANICA STREFY 50 M OD CMENTARZA
- OBŚCZAR OPRACOWANIA ZNAJDUJE SIĘ W GRANICACH GŁÓWNEGO ZBIORNIKA WÓD PODZIEMNYCH (GZWP) SUBZBIORNIKA WARMIA NR 205**
- TREŚĆ INFORMACYJNA:**
- LINIE ELEKTROENERGETYCZNE ŚREDNIEGO NAPIĘCIA 15kV
  - HISTORYCZNE PRZEDMIĘSCIE RESZLA - FOLWARK ZAMKOWY Z ZACHOWANYM UKŁADEM PRZESTRZENNYM

## WYRYS ZE STUDIUM UWARUNKOWAŃ I KIERUNKÓW ZAGOSPODAROWANIA PRZESTRZENNEGO MIASTA I GMINY RESZEL

■■■■ GRANICE PLANU



- GRANICE MIASTA RESZEL**
- ELEMENTY KSZTAŁTUJĄCE STRUKTURĘ PRZESTRZENNĄ:**
- OBSZARY ZABUDOWANE
  - A) OBSZARY KONCENTRACJI FUNKCJI MIESZKANIOWEJ I USŁUGOWEJ
  - B) OBSZARY KONCENTRACJI FUNKCJI MIESZKANIOWEJ JEDNORODZINNEJ I USŁUGOWEJ
  - C) OBSZARY KONCENTRACJI FUNKCJI PRODUKCYJNO- USŁUGOWEJ
  - D) OBSZARY KONCENTRACJI FUNKCJI USŁUGOWEJ
  - E) OBSZARY URZĄDZEŃ INFRASTRUKTURY TECHNICZNEJ
- KIERUNKI ZAGOSPODAROWANIA WYODREBNIONYCH KATEGORII TERENÓW WSKAZANYCH POD ZAINWESTOWANIE:**
- OBSZARY WSKAZANE POD ZABUDOWĘ:
  - A) OBSZARY ROZWOJU FUNKCJI MIESZKANIOWEJ I USŁUGOWEJ
  - B) OBSZARY ROZWOJU FUNKCJI SPORTOWO- REKREACYJNEJ
  - C) OBSZARY ROZWOJU FUNKCJI PRODUKCYJNO- USŁUGOWEJ
  - D) OBSZARY ROZWOJU ODNAWIALNYCH ŹRÓDEŁ ENERGII OPARTYCH NA ENERGII SŁOŃCZNEJ
- OBZASY NIEZURBANIZOWANE (OTWARTE):**
- OBSZARY ZIELENI URZĄDZONEJ (W TYM PIAKOWEJ I CMENTARNEJ)
  - OBSZARY ZIELENI NIEURZĄDZONEJ (LOKALNY KORTYDZ EKOLOGICZNY)
  - OBSZARY OGRODÓW DZIAŁKOWYCH
  - OBSZARY OTWARTE (W TYM ROLNICZA PRZESTRZEŃ PRODUKCYJNA)
  - OBSZARY WSKAZANE POD BUDOWĘ ZBIORNIKA RETENCYJNEGO (LOKALIZACJA ORIENTACYJNA)
  - OBSZARY WSKAZANE DO OBJĘCIA ZAKAZEM ZABUDOWY
  - TERENY OSUWISKOWE

BISZTYNEK  
Mnichowo

SCHEMAT PRZEBUDOWY UKŁADU DRÓG NAJBLIŻSZYCH W MIEJSCU

DRUGA POWIATOWA  
UL. RATAJA  
UL. SAJNA

2-159/Br-Riib  
2-171/Br-Vo  
2-253/1/2  
2-263/1  
2-263/2  
2-263/3  
2-263/4  
2-263/5  
2-263/6  
2-263/7  
2-263/8  
2-263/9  
2-263/10  
2-263/11  
2-263/12  
2-263/13  
2-263/14  
2-263/15  
2-263/16  
2-263/17  
2-263/18  
2-263/19  
2-263/20  
2-263/21  
2-263/22  
2-263/23  
2-263/24  
2-263/25  
2-263/26  
2-263/27  
2-263/28  
2-263/29  
2-263/30  
2-263/31  
2-263/32  
2-263/33  
2-263/34  
2-263/35  
2-263/36  
2-263/37  
2-263/38  
2-263/39  
2-263/40  
2-263/41  
2-263/42  
2-263/43  
2-263/44  
2-263/45  
2-263/46  
2-263/47  
2-263/48  
2-263/49  
2-263/50  
2-263/51  
2-263/52  
2-263/53  
2-263/54  
2-263/55  
2-263/56  
2-263/57  
2-263/58  
2-263/59  
2-263/60  
2-263/61  
2-263/62  
2-263/63  
2-263/64  
2-263/65  
2-263/66  
2-263/67  
2-263/68  
2-263/69  
2-263/70  
2-263/71  
2-263/72  
2-263/73  
2-263/74  
2-263/75  
2-263/76  
2-263/77  
2-263/78  
2-263/79  
2-263/80  
2-263/81  
2-263/82  
2-263/83  
2-263/84  
2-263/85  
2-263/86  
2-263/87  
2-263/88  
2-263/89  
2-263/90  
2-263/91  
2-263/92  
2-263/93  
2-263/94  
2-263/95  
2-263/96  
2-263/97  
2-263/98  
2-263/99  
2-263/100