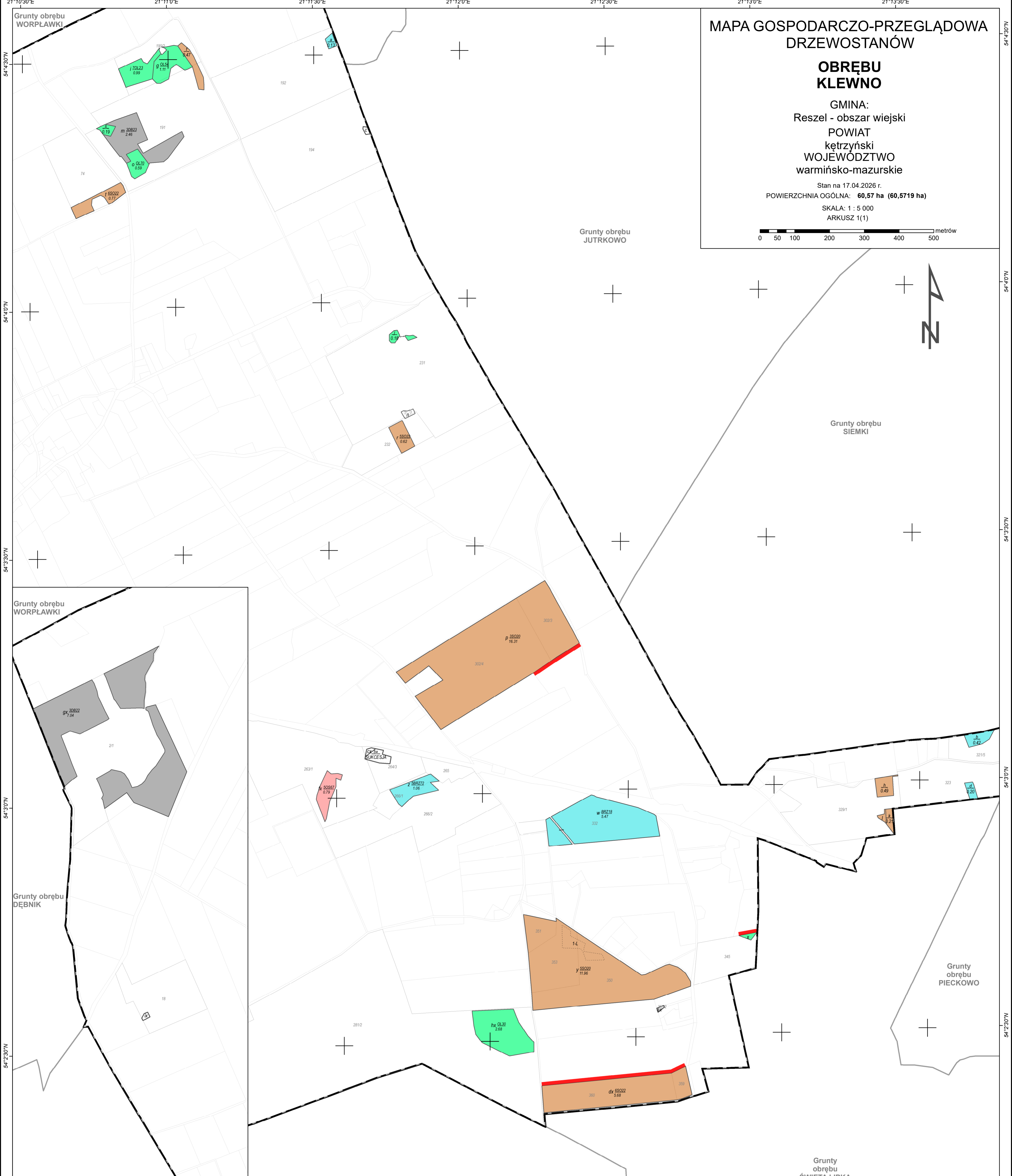
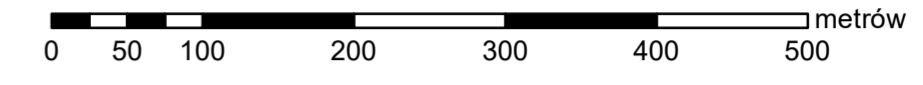


# MAPA GOSPODARCZO-PRZEGLĄDOWA DRZEWOSTANÓW

## OBREBU KLEWNO

GMINA:  
 Reszel - obszar wiejski  
 POWIAT  
 kętrzyński  
 WOJEWÓDZTWO  
 warmińsko-mazurskie

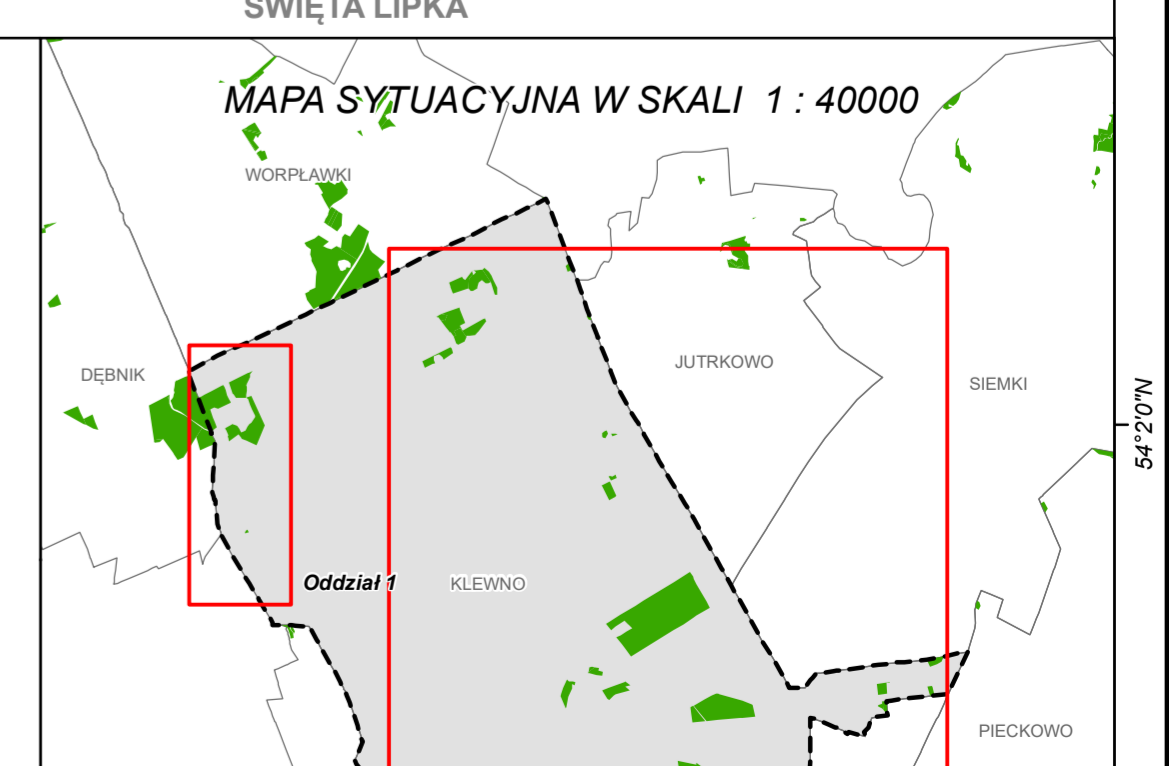
Stan na 17.04.2026 r.  
 POWIERZCHNIA OGÓLNA: 60,57 ha (60,5719 ha)  
 SKALA: 1 : 5 000  
 ARKUSZ 1(1)



- Granica oddziału
- Granica pododdziału
- Granica działek ewidencyjnych
- Granica powierzchni niestanowiących wyłączenia (PNSW)
- Tory kolejowe
- Droga leśna
- Droga publiczna
- Ciek
- Linia energetyczna, telekomunikacyjna, rurociąg
- Pozostałe obiekty liniowe

- Granice kompleksów od lasów innej własności
- Granice współwłasności z inną własnością
- Granice gruntów przeznaczonych do zalesienia
- Kasownik
- Osobliwości przyrodnicze punktowe
- Osobliwości przyrodnicze powierzchniowe
- Opis oddziału
- Opis pododdziału
- Opis pododdziału z lasami poza ewidencją

- ### Grunty leśne
- |                           |  |
|---------------------------|--|
| grunty leśne niezalesione | sosna (SO), modrzew (MD)   |
| grunty leśne rezerwowe    | świerk (ŚW)  |
| grunty leśne starsze      | jodła (JD), daglezja (DG)  |
|                           | dąb (DB), dąb czerwony (DB.C)                                    |
|                           | buk (BK), grab (GB)  |
|                           | jesion (JS), klon (KL), jawor (JW), wiąz (WZ), czereśnia (CZR.P) |
|                           | olsza (OL)   |
|                           | brzoza (BRZ), robinia akacjowa (AK)                              |
|                           | lipa (LP), osika (OS), topola (TP), wierzba (WB)                 |
|                           | Pozostałe grunty leśne   |
|                           | Płazowina liściasta/iglasta                                      |



# UPROSZCZONY PLAN URZĄDZENIA LASU

DLA LASÓW NIESTANOWIĄCYCH WŁASNOŚCI SKARBU PAŃSTWA  
NALEŻĄCYCH DO OSÓB FIZYCZNYCH I WSPÓLNOT GRUNTOWYCH

Na okres od 1 stycznia 2026 r. do 31 grudnia 2036 r.

według stanu na dzień  
14 kwietnia 2026

Obręb ewidencyjny

## KLEWNO

**Powierzchnia opracowania: 60,5719 ha**

dane ewidencyjne aktualne na dzień 15 stycznia 2026 r.

województwo Warmińsko-mazurskie

powiat Kętrzyński

gmina Reszel

Nadleśnictwo Mrągowo, Nadleśnictwo Srokowo

Wykonawca



**TAXUS UL Sp. z o.o.**

ul. Ochocka 14

02-495 Warszawa

tel. 022 824-58-96

[www.taxusul.com.pl](http://www.taxusul.com.pl)



# Uproszczony plan urządzenia lasu

Obręb ewidencyjny KLEWNO

położonego w gminie Reszel powiat Kętrzyński  
województwo Warmińsko-mazurskie

Na okres od 1 stycznia 2026 r. do 31 grudnia 2036 r.

•

## I. ZESTAWIENIE POWIERZCHNI według stanu na 14 kwietnia 2026

Ogólna powierzchnia opracowania - ha	605719
w tym:	
1) Powierzchnia leśna zgodna z ewidencją gruntów i budynków - ha	605719
Powierzchnia lasów - ha	605719
według grup kategorii użytkowania	
- gruntów zalesionych	599837
- gruntów niezalesionych	04260
w tym: do odnowienia	01040
- gruntów związanych z gospodarką leśną	00522
2) Powierzchnia gruntów spełniających wymogi ustawy o lasach, a nie ujętych w ewidencji gruntów i budynków - ha	00000
3) Powierzchnia gruntów przewidzianych do zalesienia - ha	00000

## II. ZESTAWIENIE ZADAŃ NA LATA OD 1 stycznia 2026 r. DO 31 grudnia 2036 r.

### II.1. Pozyskanie drewna w ilości nie większej niż:

81400 m<sup>3</sup> grubizny netto, w tym:

a) etat cięć w użytkowaniu rębny

43700 m<sup>3</sup> grubizny netto

b) powierzchniowy etat cięć w użytkowaniu przedrębnym - ha  
o orientacyjnej miąższości

533002

37700 m<sup>3</sup> grubizny netto

**II.2 Pielęgnowanie lasu na powierzchni - ha**

| | 5 | 3 | 3 | 0 | 0 | 2 |

w tym:

a) pielęgnowanie zainwentaryzowanych upraw

| | | 0 | 0 | 0 | 0 | 0 |

b) pielęgnowanie zainwentaryzowanych młodników

| | | 5 | 4 | 7 | 0 | 0 |

c) trzebieże

| | 4 | 7 | 8 | 3 | 0 | 2 |

**II.3 Pozostałe zadania określone kierunkowo dotyczące zalesień i odnowień**

a) zalesienia gruntów przeznaczonych do zalesienia - ha

| | | 0 | 0 | 0 | 0 | 0 |

b) odnowienie halizn, płazowin i zrębów - ha

| | | 0 | 1 | 0 | 4 | 0 |

c) orientacyjna powierzchnia odnowień drzewostanów  
przewidzianych do użytkowania rębego - ha

| | | 3 | 8 | 1 | 8 | 5 |

w tym zrębami zupełnymi

| | | 1 | 8 | 5 | 5 | 8 |

W skład uproszczonego planu urządzenia lasu wchodzi następujące części:

1. Opis ogólny	2
2. Zestawienie powierzchni i miąższości gatunków panujących w klasach i podklasach wieku według głównych funkcji lasu	11
3. Zestawienie powierzchni i miąższości gatunków panujących (głównych) w typach siedliskowych lasu według klas i podklas wieku	12
4. Opisy taksacyjne	14
5. Zestawienie czynności gospodarczych projektowanych na 10 lat	23
6. Wykaz powierzchni leśnych niezalesionych	24
7. Rejestr działek leśnych i gruntów do zalesienia wg właścicieli	25
8. Wykaz właścicieli	32
9. Wykaz działek	33
10. Wykaz rozbieżności powierzchni leśnej w stosunku do rejestru gruntów (ewidencji)	34
11. Wykaz skrótów i symboli	35
12. Słownik podstawowych pojęć leśnych	40
13. Mapa gospodarcza lasu i gruntów przeznaczonych do zalesienia	

# 1. OPIS OGÓLNY

## NADZÓR

Nadzór nad gospodarką leśną sprawuje Starosta Kętrzyński

## POWIERZCHNIA

Ogólna powierzchnia opracowania wynosi 60,5719 ha.

W tym powierzchnia lasów i gruntów leśnych wg ewidencji wynosi 60,5719 ha.

W opracowaniu ujęto:

60,5719 ha powierzchni lasów zgodnych z ewidencją gruntów i budynków,

0,0000 ha powierzchni spełniających wymogi ustawy o lasach o uznaniu za grunt leśny, a nie ujęty w ewidencji gruntów i budynków,

0,0000 ha gruntów przewidzianych do zalesienia.

Zmiany powierzchni leśnej zamieszczono w załączniku "Wykaz rozbieżności powierzchni leśnej w stosunku do rejestru gruntów (ewidencji)" w celu skorygowania rodzaju powierzchni w ewidencji gruntów i budynków.

## STRUKTURA WŁASNOŚCI

Powierzchnia leśna wynosząca 60,5719 ha należy do:

- 23 indywidualnych właścicieli będących posiadaczami 28 szt. działek z lasem na 60,5719 ha pow., przeciętna wielkość gruntów leśnych należących do jednego właściciela wynosi 2,6336 ha.
- 0 wspólnot gruntowych posiadających 0 szt. działek z lasem na pow. 0,0000 ha.
- pozostałych osób prawnych posiadających 0 szt. działek z lasem na pow 0,0000 ha.

## WARUNKI PRZYRODNICZE

Lasy objęte uproszczonym planem urządzenia lasu położone są w II - Mazursko-Podlaskiej Krainie Przyrodniczej, Mezoregionie 1 - Niziny Sępopolskiej, 2 - Pojezierza Mrągowskiego.

Na podstawie ustaleń z narady techniczno-gospodarczej przyjęto następujące typy drzewostanów dla wyodrębnionych podczas inwentaryzacji siedliskowych typów lasu:

Wyszczególnienie		Siedliskowe typy lasu						
		BŚW	BMŚW	BMW	LMŚW	LMW	LŚW	OL
TD	Gat. główne	SO	ŚW SO	ŚW SO	DB SO ŚW	SO DB	ŚW DB	OL
	Gat. domieszk.	Brz Św	Brz Db Md	Brz Db	Md Lp Brz	Św Brz	Md Js So Brz Jw	Js Brz Św
	Gat. pomocnicze	Olsz Jrz	Kl Lp Jrz Gb Os	Kl Lp Oi	Gb Kl Jb Gr Os	Oi Kl Lp	Lp Czc Os	
Pow. [ha]		5,6800	28,8319	3,4506	17,1100	0,4695	0,1040	4,9259

## MIĄŻSZOŚĆ DOPUSZCZALNA DO POZYSKANIA

Określone Rozporządzeniem Ministra Środowiska z dnia 12 listopada 2012 r. w sprawie szczegółowych warunków i trybu sporządzania planu urządzania lasu, uproszczonego planu urządzania lasu oraz inwentaryzacji stanu lasu (Dz. U. 2012 poz. 1302) minimalne wieki wyrębu wynoszą:

- 120 lat dla Db, Js, Wz
- 100 lat dla Bk, Jd
- 80 lat dla So, Św, Md, Dg, Kl
- 60 lat dla Brz, Gb, Olcz
- 40 lat dla Os
- 30 lat dla Tp, Olsz

Na podstawie wyżej określonych minimalnych wieków wyrębu obliczono etaty oraz określono maksymalną miąższość do pozyskania w użytkowaniu rębnym:

Etat z ostatniej klasy wieku	Etat z 2-ch ostatnich klas wieku	Etat wg potrzeb hodowlanych z uwzględnieniem przebudowy drzewostanu	Etat przyjęty	Pozostałe użytki rębne nie objęte etatem	Maksymalna miąższość możliwa do pozysk. w użytk. rębnym (kol.4+kol.5)
<b>m3 brutto</b>					
1	2	3	4	5	6
1310	670	514	514	5	519

Z uwagi na małą powierzchnię 3,8185 ha drzewostanów rębnych, nie wyliczono etatu cięć rębnych przyjmując maksymalną do pozyskania masę użytkowania rębego w wysokości 519 m<sup>3</sup>, wynikającą z potrzeb hodowlanych konkretnych drzewostanów, określoną wskazaniem gospodarczymi.

W użytkowaniu przedrębnym przewiduje się pozyskanie w wysokości 422 m3 grubizny brutto i 377 m3 grubizny netto na powierzchni 53,3002 ha. Wielkość ta wynika z sumy masy i powierzchni wskazań gospodarczych konkretnych drzewostanów projektowanych do zabiegów pielęgnacyjnych (CP-P, TW, TP) i stanowi orientacyjną wielkość miąższości wynikającą z właściwie wykonanych zabiegów hodowlanych na przewidzianej do tych zabiegów powierzchni. W uzasadnionych przypadkach, wynikających z potrzeb hodowli i użytkowania lasu oraz innych aspektów przyrodniczych, możliwe jest zwiększenie wskaźników intensywności użytkowania przedrębnego ("Wytyczne do sporządzenia projektów uproszczonych planów urządzenia lasu", rozdział 3.1.6.2 "Zasady ustalania orientacyjnej miąższości możliwej do pozyskania w użytkowaniu przedrębnym") wykazanego w niniejszym opracowaniu do wielkości nieprzekraczającej 20% miąższości drzewostanu (pododdziału) wskazanej w uproszczonym planie urządzenia lasu.

Miąższość drzewostanów projektowanych do użytkowania przedrębnego	Spodziewany przyrost bieżący	Miąższość planowana do pozyskania	(3:1)/100	(3:2)/100
m3 grubizny brutto			%	
1	2	3	4	5
3877	4143,46	422	10,88	10,18

## HODOWLA LASU

Stwierdza się konieczność następujących zabiegów hodowlanych:

### Zestawienie zabiegów hodowli lasu

28/08/055/0007 - KLEWNO

Rodzaj zabiegu	Oddział	Pododdział
1	2	3
ODN-ZRB	1	d
ODN-ZRB	1	n
ODN-ZRB	1	o
ODN-ZRB	1	s
ODN-ZRB	1	x
ODN-ZRB	1	fx
ODN-ZŁOŻ	1	z
PIEL	1	d
PIEL	1	n
PIEL	1	o
PIEL	1	s
PIEL	1	x
PIEL	1	fx
CW	1	d
CW	1	n
CW	1	o
CW	1	s
CW	1	x
CW	1	fx
AGROT	1	d
AGROT	1	n
AGROT	1	o
AGROT	1	s
AGROT	1	x
AGROT	1	z
AGROT	1	fx

## HODOWLA LASU

Poniżej przedstawiono ramowy skład odnowień i zalesień dla poszczególnych typów siedliskowych lasów.

Typ siedliskowy lasu	Typ drzewostanu	Ramowy skład gatunkowy odnowień
BŚW	SO	So 80-90%, Brz i in. 10-20%
BMŚW	ŚW SO	So 60%, Św 30%, Brz i in. 10%
BMW	ŚW SO	So 50%, Św 30%, Brz i in. 20%
LMŚW	DB SO ŚW	Św 30%, So 30%, Db 30%, Md i in. 10%
LMW	SO DB	Db 50%, So 30%, Św i in. 20%
LŚW	ŚW DB	Db 50%, Św 30%, Md i in. 20%
OL	OL	OI 90%, Js i in. 10%

Materiał używany do zalesień i odnowień musi spełniać wymogi Ustawy z dnia 7 czerwca 2001 roku o leśnym materiale rozmnożeniowym (Dz. U. 2019 poz. 1097).

Przyjęte typy drzewostanów należy traktować ramowo, dynamicznie mogą one być zmieniane na podstawie stwierdzonych na gruncie warunków mikrosiedliskowych oraz rzeczywistego składu gatunkowego, przy zachowaniu gatunku panującego.

W użytkowaniu rębnym zaleca się pozostawienie istniejących podrostów o dobrej jakości hodowlanej, zgodnych z siedliskiem.

Podczas prac z zakresu pozyskania drewna należy zwracać uwagę na ochronę naturalnego odnowienia.

Ze względu na masowe występowanie zespołu chorobowego zamierania jesionu, można zastępować ten gatunek w składach gatunkowych upraw innym gatunkiem, o podobnych wymaganiach siedliskowych, np. wiązem, dębem czy olszą.

## OCHRONA LASU

W celu zapewnienia powszechnej ochrony lasów właściciele lasów są obowiązani do kształtowania równowagi w ekosystemach leśnych, podnoszenia naturalnej odporności drzewostanów, a w szczególności do:

- 1) wykonywania zabiegów profilaktycznych i ochronnych zapobiegających powstawaniu i rozprzestrzenianiu się pożarów;
- 2) zapobiegania, wykrywania i zwalczania nadmiernie pojawiających i rozprzestrzeniających się organizmów szkodliwych;
- 3) ochrony gleby i wód leśnych.

Lasy ochronne zajmują powierzchnię 0,0000 ha. Lasy wielofunkcyjne zajmują powierzchnię 60,5719 ha.

Zgodnie z Art. 30 Ustawy o lasach (UoL) w lasach zabrania się:

W lasach zabrania się:

- 1) zanieczyszczania gleby i wód,
- 2) zaśmiecania,
- 3) rozkopywania gruntu,
- 4) niszczenia grzybów oraz grzybni,
- 5) niszczenia lub uszkodzania drzew, krzewów lub innych roślin,
- 6) niszczenia urządzeń i obiektów gospodarczych, turystycznych i technicznych oraz znaków i tablic,
- 7) zbierania płodów runa leśnego w oznakowanych miejscach zabronionych,
- 8) rozgarniania i zbierania ściółki,
- 9) wypasu zwierząt gospodarskich,
- 10) biwakowania poza miejscami wyznaczonymi przez właściciela lasu lub nadleśniczego,
- 11) wybierania jaj i piskląt, niszczenia lęgówisk i gniazd ptasich, a także niszczenia lęgówisk, nor i mrowisk,
- 12) płoszenia, ścigania, chwytania i zabijania dziko żyjących zwierząt,
- 13) puszczania psów luzem,
- 14) hałasowania oraz używania sygnałów dźwiękowych, z wyjątkiem przypadków wymagających wszczęcia alarmu.

Przepisy pkt 3 i 5 nie dotyczą czynności związanych z gospodarką leśną, a pkt 12-14 nie dotyczą polowań.

## **Stan sanitarny**

Stan sanitarny lasów jest zadowalający. Sporadycznie występujący posusz jest usuwany na bieżąco. Masa użytków przygodnych nie wlicza się jako masa do pozyskania w ramach wskazań gospodarczych określonych dla pododdziałów. W zakresie przestrzegania art. 30 Ustawy z dnia 28 września 1991 r. o lasach uchybień nie stwierdzono.

## **Ochrona przyrody**

Właściciele lasów mają obowiązek przestrzegać przepisów Ustawy z dnia 28 września 1991 r. o lasach (Dz. U. z 2025 r., poz. 567 ze zm.) oraz Ustawy z dnia 16 kwietnia 2004 r. o ochronie przyrody (Dz. U. z 2024 r., poz. 1478 ze zm.) wraz z aktami wykonawczymi. Zgodnie z art. 52 ustawy o ochronie przyrody z dn. 16 kwietnia 2004 r., w stosunku do gatunków zwierząt objętych ochroną gatunkową mogą być wprowadzone (...) odstępstwa od zakazów, dotyczące: usuwania gniazd od 16 października do końca lutego, gniazd z budek dla ptaków i ssaków, gniazd ptasich z obiektów budowlanych lub terenów zieleni, jeżeli wymagają tego względy bezpieczeństwa lub sanitarne. Wszelkie prace związane z trzebieżami oraz rębiami powinny uwzględniać wymaganie związane z dobrymi praktykami w zakresie gospodarki leśnej, zgodnie z zapisami Rozporządzenia Ministra Klimatu i Środowiska z dnia 27 marca 2023 r. w sprawie wymagań dobrej praktyki w zakresie gospodarki leśnej (Dz. U. z 2023 r., poz. 672). Należy dążyć do pozostawienia martwego drewna, wydzielającego się naturalnie oraz drzew nietypowych, ze względu na ochronę miejsc lęgowych ptaków, a także zapewnienie miejsc bytowania nietoperzy oraz płazów i gadów. Ze względu na wymagania dobrej praktyki leśnej należy pozostawiać drzewa dziuplaste (martwe i żywe).

Spośród form ochrony przyrody uregulowanych Ustawą o Ochronie Przyrody, na terenach objętych dokumentacją urzędziową występują:

Zestawienie walorów przyrodniczych obrębu ewidencyjnego KLEWNO

Rodzaj obiektu	Liczba	Powierzchnia całkowita	Powierzchnia w zasięgu zarządzanego obiektu	W tym			
				Lasy		Grunty nieleśne	
				ha	%	ha	%
1	2	3	4	5	6	7	8
Obszary chronionego krajobrazu	1	20832,3400	0,0900	0,0900	100		

#### ~ Obszar Chronionego Krajobrazu Doliny Rzeki Guber

Gospodarka leśna w LS położonych w granicach położonych na obszarze OChK powinna uwzględniać, w szczególności drzewostanów w buforze cieków i zbiorników, a także udziału polan śródleśnych i granicy polno-leśnej.

#### ~ Obszar Chronionego Krajobrazu Jezior Legińsko-Mrągowskich

Gospodarka leśna w obszarze OChK powinna uwzględniać zachowanie siedlisk leśnych, głównie lasów mieszanych z drzewostanem sosnowym, świerkowym i brzozowym, w niepogorszonej formie w celu zachowania ich naturalnego, mozaikowego charakteru oraz ciągłości i trwałości siedlisk. Planowane działania powinny uwzględniać zachowanie drzewostanów w buforze cieków i zbiorników.

## Ochrona przeciwpożarowa

W zakresie ochrony przeciwpożarowej, obowiązki właścicieli lasów określa Rozporządzenie Ministra Spraw Wewnętrznych i Administracji z dnia 7 czerwca 2010 r. w sprawie ochrony przeciwpożarowej budynków, innych obiektów budowlanych i terenów (Dz.U. 2023 poz. 822 ze zm.) w rozdz. 9 - zabezpieczenie przeciwpożarowe lasów, oraz Rozporządzenie Ministra Środowiska z dnia 22 marca 2006 r. w sprawie szczegółowych zasad zabezpieczenia przeciwpożarowego lasów (Dz.U. 2022 poz. 1065).

Lasy położone na terenie gminy należą do II kategorii zagrożenia pożarowego, w związku z tym zabrania się:

- a) w odległości mniejszej niż 30 m od skraju drogi publicznej, z wyjątkiem drogi o nawierzchni nieutwardzonej, pozostawiania w szczególności gałęzi, chrustu, nieokrzesanych ściętych drzew i odpadów poeksploatacyjnych
- b) w lasach, na terenach śródleśnych oraz w odległości mniejszej niż 100 m od granicy lasów wykonywania czynności mogących wywołać niebezpieczeństwo pożarów, a w szczególności: rozniecania ognia poza miejscami wyznaczonymi do tego celu przez właściciela, wypalania wierzchniej warstwy gleby i pozostałości roślinnych, palenia tytoniu z wyjątkiem miejsc na drogach utwardzonych.

Właściciele lasów mają obowiązek utrzymywania w należyтым stanie dróg dojazdowych do stanowisk czerpania wody. Na terenie gminy głównymi punktami czerpania wody do celów gaśniczych są hydranty wiejskie.

W celu utrzymania na dobrym poziomie ochrony p. poż. należy:

- a) utrzymać w stanie sprawności sprzęt przeciwpożarowy należący do OSP na terenie gminy,
- b) utrzymać w stanie gotowości do akcji gaśniczej stanowisko czerpania wody i środki transportu,
- c) w okresach dużego zagrożenia wprowadzić dyżury p. poż.,
- d) dbać o stan dróg leśnych celem umożliwienia dotarcia do ewentualnych ognisk pożarów w jak najkrótszym czasie,
- e) poprawić stan dróg dojazdowych do kompleksów leśnych,
- f) w okresie wzmożonej palności lasu prowadzić obserwację terenów leśnych,
- g) utrzymywać współpracę z Nadleśnictwem w zakresie ochrony p. poż. i odpowiedniej KPPSP,
- h) w rejonach o dużym natężeniu ruchu należy umieścić stosowne tablice informacyjne.

### Zestawienie powierzchni i miąższości gatunków panujących w klasach i podklasach wieku według głównych funkcji lasu

Obiekt (obr. ew.): 28/08/055/0007 - KLEWNO

Gatunek	Pow. leśna niezal.	Powierzchnia leśna zalesiona														Ogółem		
		Przest.	I		II		III		IV		V		VI i st.	KO	KDO		Bud. przer.	R-m
			a	b	a	b	a	b	a	b	a	b						
powierzchnia w ha / miąższość w m3																		
Lasy gospodarcze																		
SO	0,3220		28,2685	7,6219					0,2055	0,4862						36,5821	36,9041	
	10		932	741					60	149						1882	1892	
DB	0,1040			9,5035												9,5035	9,6075	
	5			975												975	980	
BRZ			5,6000					0,4165	1,2600							7,2765	7,2765	
			666					119	248							1033	1033	
OL				3,6671			1,2987	0,8700								5,8358	5,8358	
				285			460	199								944	944	
OS								0,7858								0,7858	0,7858	
								179								179	179	
RAZEM:	0,4260		33,8685	20,7925			1,2987	2,0723	1,4655	0,4862						59,9837	60,4097	
	15		1598	2001			460	497	308	149						5013	5028	
Grunty związane z gospodarką leśną:																	0,0522	
Inne grunty:																	0,1100	
OGÓŁEM:	0,4260		33,8685	20,7925			1,2987	2,0723	1,4655	0,4862						59,9837	60,4097	
	15		1598	2001			460	497	308	149						5013	5028	

**ZESTAWIENIE POWIERZCHNI I MIĄŻSZOŚCI GATUNKÓW PANUJĄCYCH W TYPACH SIEDLISKOWYCH LASU WG. KLAS I PODKLAS WIEKU**

Obiekt (obr. ew.): 28/08/055/0007 - KLEWNO

Typ siedliskowy lasu	Gatunek	Pow. leśna niezal.	Powierzchnia leśna zalesiona													Ogółem			
			Przest.	I		II		III		IV		V		VI i st.	KO		KDO	Bud. przer.	R-m
				a	b	a	b	a	b	a	b	a	b						
Powierzchnia w ha / miąższość w m3																			
<b>BŚW</b>	<b>SO</b>				5,6800												5,6800	5,6800	
					562													562	562
	<b>RAZEM:</b>				<b>5,6800</b>													<b>5,6800</b>	<b>5,6800</b>
					<b>562</b>													<b>562</b>	<b>562</b>
<b>BMŚW</b>	<b>SO</b>	0,3220		11,9600	1,4724					0,2055	0,4862						14,1241	14,4461	
		10		443	131					60	149							783	793
	<b>DB</b>				7,0400													7,0400	7,0400
					746													746	746
	<b>BRZ</b>			5,4700						1,0600								6,5300	6,5300
				656						210								866	866
	<b>OS</b>									0,7858								0,7858	0,7858
										179								179	179
<b>RAZEM:</b>		<b>0,3220</b>		<b>17,4300</b>	<b>8,5124</b>				<b>0,7858</b>	<b>1,2655</b>	<b>0,4862</b>						<b>28,4799</b>	<b>28,8019</b>	
		<b>10</b>		<b>1099</b>	<b>877</b>				<b>179</b>	<b>270</b>	<b>149</b>						<b>2574</b>	<b>2584</b>	
<b>BMW</b>	<b>DB</b>				2,4635												2,4635	2,4635	
					229													229	229
	<b>OL</b>				0,9871													0,9871	0,9871
					68													68	68
<b>RAZEM:</b>				<b>3,4506</b>													<b>3,4506</b>	<b>3,4506</b>	
				<b>297</b>													<b>297</b>	<b>297</b>	
<b>LMŚW</b>	<b>SO</b>			16,3085													16,3085	16,3085	
				489														489	489
	<b>BRZ</b>									0,4165	0,2000							0,6165	0,6165
										119	38							157	157
	<b>OL</b>								0,1850									0,1850	0,1850
								25									25	25	
<b>RAZEM:</b>				<b>16,3085</b>				<b>0,1850</b>	<b>0,4165</b>	<b>0,2000</b>							<b>17,1100</b>	<b>17,1100</b>	
				<b>489</b>				<b>25</b>	<b>119</b>	<b>38</b>							<b>671</b>	<b>671</b>	
<b>LMW</b>	<b>SO</b>				0,4695												0,4695	0,4695	
					48													48	48
	<b>RAZEM:</b>				<b>0,4695</b>													<b>0,4695</b>	<b>0,4695</b>
				<b>48</b>													<b>48</b>	<b>48</b>	

**ZESTAWIENIE POWIERZCHNI I MIĄŻSZOŚCI GATUNKÓW PANUJĄCYCH W TYPACH SIEDLISKOWYCH LASU WG. KLAS I PODKLAS WIEKU**

Obiekt (obr. ew.): 28/08/055/0007 - KLEWNO

Typ siedliskowy lasu	Gatunek	Pow. leśna niezal.	Powierzchnia leśna zalesiona													Ogółem			
			Przest.	I		II		III		IV		V		VI i st.	KO		KDO	Bud. przer.	R-m
				a	b	a	b	a	b	a	b	a	b						
Powierzchnia w ha / miąższość w m3																			
LŚW	DB	0,1040																0,1040	
		5																5	
	<b>RAZEM:</b>	<b>0,1040</b>																<b>0,1040</b>	
		5																5	
OL	BRZ			0,1300													0,1300	0,1300	
				10														10	
	OL				2,6800			1,1137	0,8700								4,6637	4,6637	
					217			435	199									851	
	<b>RAZEM:</b>			<b>0,1300</b>	<b>2,6800</b>			<b>1,1137</b>	<b>0,8700</b>								<b>4,7937</b>	<b>4,7937</b>	
				10	217			435	199								861		
Ogółem	SO	0,3220		28,2685	7,6219					0,2055	0,4862						36,5821	36,9041	
		10		932	741					60	149							1882	
	DB	0,1040			9,5035													9,5035	9,6075
		5			975														975
	BRZ			5,6000						0,4165	1,2600							7,2765	7,2765
				666						119	248							1033	1033
	OS									0,7858								0,7858	0,7858
									179								179	179	
OL				3,6671			1,2987	0,8700									5,8358	5,8358	
				285			460	199									944	944	
<b>RAZEM:</b>		<b>0,4260</b>		<b>54,6610</b>			<b>1,2987</b>	<b>2,0723</b>	<b>1,4655</b>	<b>0,4862</b>						<b>59,9837</b>	<b>60,4097</b>		
		15		3599			460	497	308	149							5013		
<b>OGÓLEM:</b>		<b>0,4260</b>		<b>33,8685</b>	<b>20,7925</b>			<b>1,2987</b>	<b>2,0723</b>	<b>1,4655</b>	<b>0,4862</b>						<b>59,9837</b>	<b>60,4097</b>	
		15		1598	2001			460	497	308	149						5013		
<b>Grunty związane z gospodarką leśną:</b>																		0,0522	
<b>Inne grunty:</b>																		0,1100	
<b>OGÓLEM:</b>		<b>0,4260</b>		<b>33,8685</b>	<b>20,7925</b>			<b>1,2987</b>	<b>2,0723</b>	<b>1,4655</b>	<b>0,4862</b>						<b>59,9837</b>	<b>60,4097</b>	
		15		1598	2001			460	497	308	149						5013		

## Opis taksacyjny

Woj. Warmińsko-mazurskie (28) Powiat Kętrzyński (08) Gmina Reszel (055) Obr.ew. KLEWNO (0007)

Oddz. Poddz.	Pow. [ha]	Opis taksacyjny	Elementy taksacyjne											Wskazania gospodarcze									
			Warstwa	Gatunek	Udział	Wiek	Zadrzewienie	Pierśnica [cm]	Wysokość [m]	Bonitacja	Miaższość		Przyrost bieżący na 1 ha [m3]	Planowane				Wykonane					
											Na 1 ha [m3/ha]	Na całej pow. [m3]		Rodzaj wskazania	Pow [ha]	Miaższość [m3]		Rodzaj zabiegu	Pow [ha]	Miaższość [m3]			
													brutto			netto							
1	2	3	4	5	6	7	8	9	10	11	12	13	14	15	16	17	18	19	20	21			
01-a	0,1300	RP: D-STAN, BP: DRZEW, S: OL, TD: OL, ZW: UM, NR.REJ.: G57	DRZEW	BRZ	10	20	0,7	11	11	I	80	10	5,95	TW	0,1300	2	2						
				ŚW	MJS	50																	
				OL	MJS	20																	
01-b	0,4165	RP: D-STAN, BP: DRZEW, S: LMSW, TD: DB SO ŚW, ZW: PRZ, ZM: DKEP, INFO: zabiegi po okresie lęgowym 01 marca - 31 sierpnia, NR.REJ.: G66	DRZEW	BRZ	5	62	0,8	27	25	I	133	55	2,09	V	0,4165	30	25						
				SO	4	62		25	22	I	116	48	2,73										
				OS	1	62		27	27	I	38	16	0,58										
				ŚW	PJD	42																	
			PODSZ	KRU			0,3																
01-c	0,0400	RP: ZADRZEW, BP: , S: OL, TD: OL, INFO: zadrzewienie, NR.REJ.: G138												BZ	0,0000								

OC – obszary chronione; RP – rodzaj powierzchni; BP – budowa pionowa; F – funkcja lasu; O – kategoria ochronności; S – typ siedliskowy lasu; TD – typ drzewostanu; ZW – zwarcie; ZM – zmieszanie; INFO – informacje inne; NR.REJ. – numer rejestrowy

## Opis taksacyjny

Woj. Warmińsko-mazurskie (28) Powiat Kętrzyński (08) Gmina Reszel (055) Obr.ew. KLEWNO (0007)

Oddz. Poddz.	Pow. [ha]	Opis taksacyjny	Elementy taksacyjne											Wskazania gospodarcze						
			Warstwa	Gatunek	Udział	Wiek	Zadrzewienie	Pierśnica [cm]	Wysokość [m]	Bonitacja	Miaższość		Przyrost bieżący na 1 ha [m3]	Planowane			Wykonane			
											Na 1 ha [m3/ha]	Na całej pow. [m3]		Rodzaj wskazania	Pow [ha]	Miaższość [m3]		Rodzaj zabiegu	Pow [ha]	Miaższość [m3]
													brutto			netto				
1	2	3	4	5	6	7	8	9	10	11	12	13	14	15	16	17	18	19	20	21
01-d	0,2000	RP: D-STAN, BP: DRZEW, S: LMSW, TD: DB SO ŚW, ZW: LUŻ, ZM: JDN, NR.REJ.: G66	DRZEW	BRZ	5	72	0,5	26	24	II	73	15	0,81	IB	0,2000	36	30			
				ŚW	3	72		24	23	II	80	16	2,17	ODN-ZRB	0,1900					
				DB	2	72		25	22	II	34	7	0,77	PIEL	0,1900					
				OS	PJD	72							0,15							
			PODSZ	LSZ				0,3												
01-f	0,4695	RP: D-STAN, BP: DRZEW, S: LMW, TD: SO DB, ZW: UM, ZM: DKEP, NR.REJ.: G41, G87	DRZEW	SO	4	22	0,8	9	10	IA	38	18	4,54	TW	0,4695	8	7			
				OL	3	22		14	17	I	54	25	3,33							
				ŚW	3	22		7	8	I	10	5	3,06							
													1							
			PODSZ																	
01-g	1,1137	RP: D-STAN, BP: DRZEW, S: OL, TD: OL, ZW: UM, NR.REJ.: G41, G87	DRZEW	OL	10	54	0,8	30	25	I	391	435	7,21	TP	1,1137	30	24			
			PODSZ	KRU					0,4											

OC – obszary chronione; RP – rodzaj powierzchni; BP – budowa pionowa; F – funkcja lasu; O – kategoria ochronności; S – typ siedliskowy lasu; TD – typ drzewostanu; ZW – zwarcie; ZM – zmieszanie; INFO – informacje inne; NR.REJ. – numer rejestrowy

## Opis taksacyjny

Woj. Warmińsko-mazurskie (28) Powiat Kętrzyński (08) Gmina Reszel (055) Obr.ew. KLEWNO (0007)

Oddz. Poddz.	Pow. [ha]	Opis taksacyjny	Elementy taksacyjne											Wskazania gospodarcze																
			Warstwa	Gatunek	Udział	Wiek	Zadrzewienie	Pierśnica [cm]	Wysokość [m]	Bonitacja	Miaższość		Przyrost bieżący na 1 ha [m3]	Planowane				Wykonane												
											Na 1 ha [m3/ha]	Na całej pow. [m3]		Rodzaj wskazania	Pow [ha]	Miaższość [m3]		Rodzaj zabiegu	Pow [ha]	Miaższość [m3]										
													brutto			netto	Pow [ha]				Miaższość [m3]									
1	2	3	4	5	6	7	8	9	10	11	12	13	14	15	16	17	18	19	20	21										
01-h	0,4862	RP: D-STAN, BP: DRZEW, S: BMSW, TD: ŚW SO, ZW: PRZ, INFO: zabiegi po okresie lęgowym 01 marca - 31 sierpnia, NR.REJ.: G136	DRZEW	SO	10	90	0,7	45	25	I	306	149	4,54	V	0,4862	37	30													
				BRZ	MJS	40						2,21																		
			PODR	ŚW	6	15	0,3		4	I																				
				BRZ	2	15			6	I																				
				DB	2	15			4	I																				
			PODSZ	KL			0,2																							
				ŚW																										
CZM.P																														
LSZ																														
01-i	0,9871	RP: D-STAN, BP: DRZEW, S: BMW, TD: ŚW SO, ZW: UM, ZM: GRP, NR.REJ.: G41	DRZEW	OL	7	23	0,8	10	12	III	69	68	4,06	TW	0,9871	10	8													
												4,01																		
				ŚW	2	13			2	III																				
			SO	1	23			6	III																					
01-j	0,1850	RP: D-STAN, BP: DRZEW, S: LMSW, TD: DB SO ŚW, ZW: LUŻ, INFO: z uwagi na niskie zadrzewienie możliwe są wyłącznie cięcia sanitarne, NR.REJ.: G152	DRZEW	OL	10	52	0,5	23	20	III	135	25	2,96	CS	0,1850	2	2													
												0,55																		
				BRZ	PJD	52																								
				OS	PJD	52																								
01-k	0,2055	RP: D-STAN, BP: DRZEW, S: BMSW, TD: ŚW SO, ZW: PRZ, NR.REJ.: G136	DRZEW	SO	10	79	0,7	30	25	I	290	60	5,07	TP	0,2055	6	5													
												1,04																		
				BRZ	PJD	79																								

OC – obszary chronione; RP – rodzaj powierzchni; BP – budowa pionowa; F – funkcja lasu; O – kategoria ochronności; S – typ siedliskowy lasu; TD – typ drzewostanu; ZW – zwarcie; ZM – zmieszanie; INFO – informacje inne; NR.REJ. – numer rejestrowy

## Opis taksacyjny

Woj. Warmińsko-mazurskie (28) Powiat Kętrzyński (08) Gmina Reszel (055) Obr.ew. KLEWNO (0007)

Oddz. Poddz.	Pow. [ha]	Opis taksacyjny	Elementy taksacyjne											Wskazania gospodarcze						
			Warstwa	Gatunek	Udział	Wiek	Zadrzewienie	Pierśnica [cm]	Wysokość [m]	Bonitacja	Miaższość		Przyrost bieżący na 1 ha [m3]	Planowane				Wykonane		
											Na 1 ha [m3/ha]	Na całej pow. [m3]		Rodzaj wskazania	Pow [ha]	Miaższość [m3]		Rodzaj zabiegu	Pow [ha]	Miaższość [m3]
													brutto			netto				
1	2	3	4	5	6	7	8	9	10	11	12	13	14	15	16	17	18	19	20	21
01-l	0,0783	RP: D-STAN, BP: DRZEW, S: BMSW, TD: ŚW SO, ZW: UM, NR.REJ.: G136	DRZEW	SO	10	30	0,8	8	8	III	55	4	6,63	TW	0,0783	1	1			
				BRZ	PJD	30							0,52							
01-m	2,4635	RP: D-STAN, BP: DRZEW, S: BMW, TD: ŚW SO, ZW: UM, ZM: DKĘP, NR.REJ.: G87	DRZEW	DB	3	23	0,8	8	11	I	16	39	2,37	TW	2,4635	25	21			
				SO	3	23		9	11	IA	31	76	5,83							
				MD	1	23		13	13	I	12	30	3,31							
				ŚW	1	23		7	8	I	4	10	8,15							
				OL	1	23		15	17	I	19	47	1,07							
				BRZ	1	23		10	13	I	11	27	2,63							
													1,04							
													2,57							
													1,11							
													2,74							
													0,69							
													2							
01-n	0,1040	RP: PŁAZ, BP: , S: LSW, TD: ŚW DB, ZW: LUŻ, ZM: JDN, NR.REJ.: G152, G26	DRZEW	OS	6	57	0,2	19	18	IV	29	3	0,46	AGROT	0,1040					
				WB	4	57		15	17	IV	20	2	0,05	PŁAZ	0,1040	5	5			
													0,32	ODN-ZRB	0,1040					
													0,03	PIEL	0,1040					
														CW	0,1040					
01-o	0,5918	RP: D-STAN, BP: DRZEW, S: OL, TD: OL, ZW: PRZ, NR.REJ.: G87	DRZEW	OL	10	70	0,7	22	22	III	240	142	3,49	IB	0,5918	135	106			
													2,07	AGROT	0,5622					
														ODN-ZRB	0,5622					
														PIEL	0,5622					
														CW	0,5622					

OC – obszary chronione; RP – rodzaj powierzchni; BP – budowa pionowa; F – funkcja lasu; O – kategoria ochronności; S – typ siedliskowy lasu; TD – typ drzewostanu; ZW – zwarcie; ZM – zmieszanie; INFO – informacje inne; NR.REJ. – numer rejestrowy

## Opis taksacyjny

Woj. Warmińsko-mazurskie (28) Powiat Kętrzyński (08) Gmina Reszel (055) Obr.ew. KLEWNO (0007)

Oddz. Poddz.	Pow. [ha]	Opis taksacyjny	Elementy taksacyjne											Wskazania gospodarcze						
			Warstwa	Gatunek	Udział	Wiek	Zadrzewienie	Pierśnica [cm]	Wysokość [m]	Bonitacja	Miaższość		Przyrost bieżący na 1 ha [m3]	Planowane				Wykonane		
											Na 1 ha [m3/ha]	Na całej pow. [m3]		Rodzaj wskazania	Pow [ha]	Miaższość [m3]		Rodzaj zabiegu	Pow [ha]	Miaższość [m3]
													brutto			netto				
1	2	3	4	5	6	7	8	9	10	11	12	13	14	15	16	17	18	19	20	21
01-p	16,3085	RP: D-STAN, BP: DRZEW, S: LMSW, TD: DB SO ŚW, ZW: UM, ZM: DKĘP, NR.REJ.: G32, G33	DRZEW	SO	3	20	0,9		6	II				TW	16,3085	1	1			
				BRZ	3	20		7	9	II	24	391	1,84							
				DB	2	20			7	II			29,94							
				ŚW	1	20			4	II										
				MD	1	20		10	9	II	6	98	0,95							
													16							
01-r	0,6204	RP: D-STAN, BP: DRZEW, S: BMSW, TD: ŚW SO, ZW: UM, ZM: DKĘP, NR.REJ.: G26	DRZEW	SO	5	22	0,8	9	10	IA	47	29	5,62	TW	0,6204	7	6			
				ŚW	2	22		7	8	I	7	4	3,49							
				DB	2	22		8	10	I	9	6	2,14							
				BRZ	1	22		10	12	I	10	6	1,33							
													1,56							
													0,97							
													0,66							
													0							
01-s	0,1882	RP: D-STAN, BP: DRZEW, S: OL, TD: OL, ZW: PRZ, NR.REJ.: G87	DRZEW	OL	10	70	0,7	22	21	III	240	45	3,49	IB	0,1882	43	34			
													0,66	AGROT	0,1788					
														ODN-ZRB	0,1788					
														PIEL	0,1788					
														CW	0,1788					

OC – obszary chronione; RP – rodzaj powierzchni; BP – budowa pionowa; F – funkcja lasu; O – kategoria ochronności; S – typ siedliskowy lasu; TD – typ drzewostanu; ZW – zwarcie; ZM – zmieszanie; INFO – informacje inne; NR.REJ. – numer rejestrowy

## Opis taksacyjny

Woj. Warmińsko-mazurskie (28) Powiat Kętrzyński (08) Gmina Reszel (055) Obr.ew. KLEWNO (0007)

Oddz. Poddz.	Pow. [ha]	Opis taksacyjny	Elementy taksacyjne											Wskazania gospodarcze							
			Warstwa	Gatunek	Udział	Wiek	Zadrzewienie	Pierśnica [cm]	Wysokość [m]	Bonitacja	Miaższość		Przyrost bieżący na 1 ha [m3]	Planowane				Wykonane			
											Na 1 ha [m3/ha]	Na całej pow. [m3]		Rodzaj wskazania	Pow [ha]	Miaższość [m3]		Rodzaj zabiegu	Pow [ha]	Miaższość [m3]	
													brutto			netto					
1	2	3	4	5	6	7	8	9	10	11	12	13	14	15	16	17	18	19	20	21	
01-t	0,7737	RP: D-STAN, BP: DRZEW, S: BMSW, TD: ŚW SO, ZW: UM, ZM: DKĘP, NR.REJ.: G172	DRZEW	SO	6	22	0,9	9	10	IA	64	50	7,65	TW	0,7737	13	12				
				MD	2	22		13	12	I	24	19	2,31								
				DB	1	22		8	10	I	5	4	0,86								
				BRZ	1	22		10	12	I	12	9	0,80								
													1								
													5,92								
01-w	5,4700	RP: D-STAN, BP: DRZEW, S: BMSW, TD: ŚW SO, ZW: PEŁ, NR.REJ.: G142	DRZEW	BRZ	10	18	1,2	11	11	I	120	656	10,15	CP-P	5,4700	131	109				
				DB	MJS	18															
				SO	MJS	18															
				MD	MJS	18															
				ŚW	MJS	18															
				PODS	ŚW	10		15	0,2												
01-x	0,0900	OC: OB KRAJ-Jezior Legińsko-Mragowski, RP: D-STAN, BP: DRZEW, S: OL, TD: OL, ZW: LUŻ, NR.REJ.: G144	DRZEW	OL	10	67	0,4	26	22	III	132	12	2,05	IB	0,0900	11	9				
													0,18	AGROT	0,0855						
															ODN-ZRB	0,0855					
															PIEL	0,0855					
															CW	0,0855					

OC – obszary chronione; RP – rodzaj powierzchni; BP – budowa pionowa; F – funkcja lasu; O – kategoria ochronności; S – typ siedliskowy lasu; TD – typ drzewostanu; ZW – zwarcie; ZM – zmieszanie; INFO – informacje inne; NR.REJ. – numer rejestrowy

## Opis taksacyjny

Woj. Warmińsko-mazurskie (28) Powiat Kętrzyński (08) Gmina Reszel (055) Obr.ew. KLEWNO (0007)

Oddz. Poddz.	Pow. [ha]	Opis taksacyjny	Elementy taksacyjne										Wskazania gospodarcze								
			Warstwa	Gatunek	Udział	Wiek	Zadrzewienie	Pierśnica [cm]	Wysokość [m]	Bonitacja	Miaższość		Przyrost bieżący na 1 ha [m3]	Planowane				Wykonane			
											Na 1 ha [m3/ha]	Na całej pow. [m3]		Rodzaj wskazania	Pow [ha]	Miaższość [m3]		Rodzaj zabiegu	Pow [ha]	Miaższość [m3]	
													brutto			netto					
1	2	3	4	5	6	7	8	9	10	11	12	13	14	15	16	17	18	19	20	21	
01-y	11,9600	RP: D-STAN, BP: DRZEW, S: BMSW, TD: ŚW SO, ZW: UM, ZM: DKĘP, NR.REJ.: G121	DRZEW	SO	5	20	0,9	7	6	II	25	299	6,88	TW	11,9600	1	1				
				DB	2	20			7	II											
				MD	2	20		10	9	II	12	144	1,90								
				ŚW	1	20			4	II			22,78								
				BRZ	MJS	20															
				BK	MJS	20															
01-z	1,0600	RP: D-STAN, BP: DRZEW, S: BMSW, TD: ŚW SO, ZW: PRZ, ZM: GRP, NR.REJ.: G189	DRZEW	BRZ	5	72	0,6	26	24	II	88	93	0,97	IVD	1,0600	52	43				
				OS	2	72		26	26	II	52	55	0,53	AGROT	0,2650						
				OL	1	72		29	24	II	28	30	0,37	ODN-ZŁOZ	0,2650						
				BRZ	1	42		15	17	II	12	13	0,35								
				OS	1	42		18	19	II	18	19	0,37								
														0,56							
														0,59							
				PODSZ	OS					0,4											
01-ax	0,0300	RP: ZADRZEW, BP: , S: BMSW, TD: ŚW SO, INFO: zadrzewienie, NR.REJ.: G259												BZ	0,0000						

OC – obszary chronione; RP – rodzaj powierzchni; BP – budowa pionowa; F – funkcja lasu; O – kategoria ochronności; S – typ siedliskowy lasu; TD – typ drzewostanu; ZW – zwarcie; ZM – zmieszanie; INFO – informacje inne; NR.REJ. – numer rejestrowy

## Opis taksacyjny

Woj. Warmińsko-mazurskie (28) Powiat Kętrzyński (08) Gmina Reszel (055) Obr.ew. KLEWNO (0007)

Oddz. Poddz.	Pow. [ha]	Opis taksacyjny	Elementy taksacyjne											Wskazania gospodarcze							
			Warstwa	Gatunek	Udział	Wiek	Zadrzewienie	Pierśnica [cm]	Wysokość [m]	Bonitacja	Miaższość		Przyrost bieżący na 1 ha [m3]	Planowane			Wykonane				
											Na 1 ha [m3/ha]	Na całej pow. [m3]		Rodzaj wskazania	Pow [ha]	Miaższość [m3]		Rodzaj zabiegu	Pow [ha]	Miaższość [m3]	
													brutto			netto					
1	2	3	4	5	6	7	8	9	10	11	12	13	14	15	16	17	18	19	20	21	
01-bx	0,3220	RP: SUKCESJA, BP: , S: BMŚW, TD: ŚW SO, ZW: LUŻ, INFO: do naturalnej sukcesji, NR.REJ.: G189	DRZEW	OS	10	60	0,1	25	22	III	31	10	0,46	BZ	0,0000						
			PODSZ	OS			0,3														
				TP																	
01-cx	0,0522	RP: L ENERG, BP: , S: OL, TD: OL, INFO: linia energetyczna, NR.REJ.: G189												DRZEW	0,0000						
01-dx	5,6800	RP: D-STAN, BP: DRZEW, S: BŚW, TD: SO, ZW: UM, ZM: DKĘP, NR.REJ.: G92	DRZEW	SO	6	22	1,0	9	10	IA	71	403	8,49	TW	5,6800	90	81				
				DB	2	22		8	10	I	11	62	1,90								
				MD	1	22		13	12	I	13	74	1,25								
				ŚW	1	22		7	8	I	4	23	1,22								
				BK	MJS	22							6,95								
				BRZ	MJS	22															

OC – obszary chronione; RP – rodzaj powierzchni; BP – budowa pionowa; F – funkcja lasu; O – kategoria ochronności; S – typ siedliskowy lasu; TD – typ drzewostanu; ZW – zwarcie; ZM – zmieszanie; INFO – informacje inne; NR.REJ. – numer rejestrowy

## Opis taksacyjny

Woj. Warmińsko-mazurskie (28) Powiat Kętrzyński (08) Gmina Reszel (055) Obr.ew. KLEWNO (0007)

Oddz. Poddz.	Pow. [ha]	Opis taksacyjny	Elementy taksacyjne											Wskazania gospodarcze						
			Warstwa	Gatunek	Udział	Wiek	Zadrzewienie	Pierśnica [cm]	Wysokość [m]	Bonitacja	Miaższość		Przyrost bieżący na 1 ha [m3]	Planowane				Wykonane		
											Na 1 ha [m3/ha]	Na całej pow. [m3]		Rodzaj wskazania	Pow [ha]	Miaższość [m3]		Rodzaj zabiegu	Pow [ha]	Miaższość [m3]
													brutto			netto				
1	2	3	4	5	6	7	8	9	10	11	12	13	14	15	16	17	18	19	20	21
01-fx	0,7858	RP: D-STAN, BP: DRZEW, S: BMSW, TD: ŚW SO, ZW: PRZ, ZM: GRP, NR.REJ.: G189	DRZEW	OS	5	67	0,6	26	24	II	124	97	1,52	IB	0,7858	170	155			
				OL	2	67		27	24	II	52	41	0,75	ODN-ZRB	0,7465					
				OS	2	42		18	19	II	35	28	1,08	PIEL	0,7465					
				BRZ	1	67		23	22	II	17	13	0,22	CW	0,7465					
				DB	PJD	67							0,85							
				PODSZ	OS					0,5										
			01-gx	7,0400	RP: D-STAN, BP: DRZEW, S: BMSW, TD: ŚW SO, ZW: PEŁ, ZM: GRP, NR.REJ.: G36	DRZEW	DB	3	22	0,9	7	7	III	32	225		TW			
				MD	3	22		14	12	I	32	225	3,08							
				BRZ	2	22		10	11	II	21	148	1,43							
				ŚW	2	22		7	9	I	21	148	10,05							
				SO	MJS	22							6,42							
													45,21							
01-hx	2,6800	RP: D-STAN, BP: DRZEW, S: OL, TD: OL, ZW: PRZ, INFO: z uwagi na niskie zadrzewienie możliwe są wyłączenie cięcia sanitarne, NR.REJ.: G123	DRZEW	OL	10	30	0,5	15	14	III	81	217	3,48	CS	2,6800	22	17			
													9,33							
01-ix	0,0400	RP: ZADRZEW, BP: , S: OL, TD: OL, INFO: zadrzewienie, NR.REJ.: G110												BZ	0,0000					
<b>Razem:</b>	<b>60,5719</b>											<b>5028</b>				<b>965</b>	<b>814</b>			
<b>Ogółem:</b>	<b>60,5719</b>											<b>5028</b>				<b>965</b>	<b>814</b>			

OC – obszary chronione; RP – rodzaj powierzchni; BP – budowa pionowa; F – funkcja lasu; O – kategoria ochronności; S – typ siedliskowy lasu; TD – typ drzewostanu; ZW – zwarcie; ZM – zmieszanie; INFO – informacje inne; NR.REJ. – numer rejestrowy

## Zestawienie zadań gospodarczych projektowanych do wykonania

w 10-leciu od 2026 do 2036 wg. wskazań gospodarczych  
dla obiektu 28-08-055-0007 KLEWNO.

Zadania gospodarcze	Pow. (ha)	Miąższość (m3)	
		brutto	netto
IB	1,8558	395	334
IVD	1,0600	52	43
V	0,9027	67	55
PŁAZ	0,1040	5	5
TW	46,5110	255	220
TP	1,3192	36	29
CS	2,8650	24	19
CP-P	5,4700	131	109

## Wykaz powierzchni leśnych niezalesionych

Obiekt (obr. ewid.): 28/08/055/0007 - KLEWNO

Stan na: 2026-04-14

Oddział/Pododdział	Powierzchnia wyłączenia [ha]	Rodzaj powierzchni
1 bx	0,3220	SUKCESJA
1 n	0,1040	PLAZ
<b>Razem oddział 1:</b>	<b>0,4260</b>	
<b>Razem:</b>	<b>0,4260</b>	

## Rejestr działek leśnych i gruntów do zalesienia wg właścicieli

Obręb ewidencyjny: 28/08/055/0007 - KLEWNO, Stan na: 15.01.2026, Data ostatniej modernizacji ewidencji gruntów: 15.01.2026

Nr w rej gruntów	Nazwisko i imię Adres właściciela Współwłaścicieli udział	Nr działki	Użytek ew.	Oddz, poddz	Opis wydzielenia								Wskazania gospodarcze			Wykonanie
					R. pow	Kat. ochr.	Gat.	Wiek	Bonit.	Powierzchnia [ha]	Pow. gr. do zales. [ha]	Miaższość [m3] brutto	Rodz. zabiegu	Pow [ha]	Miaższość [m3]	
															Brutto/ Netto	
1	2	3	4	5	6	7	8	9	10	11	12	13	14	15	16	17
G26		232	Ls	01-n	PLAZ		OS	57	IV	0,0190		1	AGROT	0,0190		
													PLAZ	0,0190		
													ODN-ZRB	0,0190		
													PIEL	0,0190		
													CW	0,0190		
				TW	0,6204	7/6										
01-r	D-STAN		SO	22	IA	0,6204		45								
<b>Razem:</b>										<b>0,6394</b>	<b>0,0000</b>	<b>46</b>			<b>7/6</b>	
G32		302/4	Ls	01-p	D-STAN		SO	20	II	12,9322		388	TW	12,9322	1/1	
<b>Razem:</b>										<b>12,9322</b>	<b>0,0000</b>	<b>388</b>			<b>1/1</b>	
G33		302/3	Ls	01-p	D-STAN		SO	20	II	3,3763		101	TW	3,3763	1/1	
<b>Razem:</b>										<b>3,3763</b>	<b>0,0000</b>	<b>101</b>			<b>1/1</b>	
G36		2/1	Ls	01-gx	D-STAN		DB	22	III	7,0400		746	TW	7,0400	97/80	
<b>Razem:</b>										<b>7,0400</b>	<b>0,0000</b>	<b>746</b>			<b>97/80</b>	

## Rejestr działek leśnych i gruntów do zalesienia wg właścicieli

Obręb ewidencyjny: 28/08/055/0007 - KLEWNO, Stan na: 15.01.2026, Data ostatniej modernizacji ewidencji gruntów: 15.01.2026

Nr w rej gruntów	Nazwisko i imię Adres właściciela Współwłaścicieli udział	Nr działki	Użytek ew.	Oddz, poddz	Opis wydzielenia								Wskazania gospodarcze			Wykonanie
					R. pow	Kat. ochr.	Gat.	Wiek	Bonit.	Powierzchnia [ha]	Pow. gr. do zales. [ha]	Miaższość [m3] brutto	Rodz. zabiegu	Pow [ha]	Miaższość [m3]	
															Brutto/ Netto	
1	2	3	4	5	6	7	8	9	10	11	12	13	14	15	16	17
G41		190/2	Ls	01-f	D-STAN		SO	22	IA	0,2281		23	TW	0,2281	3/3	
				01-g	D-STAN		OL	54	I	1,0596		414	TP	1,0596	29/23	
				01-i	D-STAN		OL	23	III	0,9871		68	TW	0,9871	10/8	
<b>Razem:</b>										<b>2,2748</b>	<b>0,0000</b>	<b>505</b>			<b>42/34</b>	
G57		192	Ls	01-a	D-STAN		BRZ	20	I	0,1300		10	TW	0,1300	2/2	
<b>Razem:</b>										<b>0,1300</b>	<b>0,0000</b>	<b>10</b>			<b>2/2</b>	
G66		321/5	Ls	01-b	D-STAN		BRZ	62	I	0,4165		119	V	0,4165	30/25	
		323	Ls	01-d	D-STAN		BRZ	72	II	0,2000		38	IB	0,2000	36/30	
													AGROT	0,1900		
													ODN-ZRB	0,1900		
													PIEL	0,1900		
													CW	0,1900		
<b>Razem:</b>										<b>0,6165</b>	<b>0,0000</b>	<b>157</b>			<b>66/55</b>	

## Rejestr działek leśnych i gruntów do zalesienia wg właścicieli

Obręb ewidencyjny: 28/08/055/0007 - KLEWNO, Stan na: 15.01.2026, Data ostatniej modernizacji ewidencji gruntów: 15.01.2026

Nr w rej gruntów	Nazwisko i imię Adres właściciela Współwłaścicieli udział	Nr działki	Użytek ew.	Oddz, poddz	Opis wydzielenia								Wskazania gospodarcze			Wykonanie	
					R. pow	Kat. ochr.	Gat.	Wiek	Bonit.	Powierzchnia [ha]	Pow. gr. do zales. [ha]	Miaższność [m3] brutto	Rodz. zabiegu	Pow [ha]	Miaższność [m3]		
															Brutto/ Netto		
1	2	3	4	5	6	7	8	9	10	11	12	13	14	15	16	17	
G87		191	Ls	01-f	D-STAN		SO	22	IA	0,2414		25	TW	0,2414	5/4		
					01-g	D-STAN		OL	54	I	0,0541		21	TP	0,0541		1/1
					01-m	D-STAN		DB	23	I	2,4635		229	TW	2,4635		25/21
					01-o	D-STAN		OL	70	III	0,5918		142	IB	0,5918		135/106
														AGROT	0,5622		
														ODN-ZRB	0,5622		
														PIEL	0,5622		
														CW	0,5622		
					01-s	D-STAN		OL	70	III	0,1882		45	IB	0,1882		43/34
														AGROT	0,1788		
														ODN-ZRB	0,1788		
														PIEL	0,1788		
														CW	0,1788		
					<b>Razem:</b>									<b>3,5390</b>	<b>0,0000</b>		<b>462</b>
G92		359	Ls	01-dx	D-STAN		SO	22	IA	0,6200		61	TW	0,6200	9/8		
		360	Ls	01-dx	D-STAN		SO	22	IA	5,0600		501	TW	5,0600	81/73		
<b>Razem:</b>										<b>5,6800</b>	<b>0,0000</b>	<b>562</b>			<b>90/81</b>		
G110		18	Ls	01-ix	ZADRZEW		OL			0,0400			BZ	0,0000			
<b>Razem:</b>										<b>0,0400</b>	<b>0,0000</b>	<b>0</b>					

## Rejestr działek leśnych i gruntów do zalesienia wg właścicieli

Obszary ewidencyjne: 28/08/055/0007 - KLEWNO, Stan na: 15.01.2026, Data ostatniej modernizacji ewidencji gruntów: 15.01.2026

Nr w rej gruntów	Nazwisko i imię Adres właściciela Współwłaścicieli udział	Nr działki	Użytek ew.	Oddz, poddz	Opis wydzielenia								Wskazania gospodarcze			Wykonanie
					R. pow	Kat. ochr.	Gat.	Wiek	Bonit.	Powierzchnia [ha]	Pow. gr. do zales. [ha]	Miaższność [m3] brutto	Rodz. zabiegu	Pow [ha]	Miaższność [m3]	
															Brutto/ Netto	
1	2	3	4	5	6	7	8	9	10	11	12	13	14	15	16	17
G121		350	Ls	01-y	D-STAN		SO	20	II	7,1700		267	TW	7,1700	1/1	
		351	Ls	01-y	D-STAN		SO	20	II	1,1000		40	TW	1,1000	1/1	
		353	Ls	01-y	D-STAN		SO	20	II	3,6900		136	TW	3,6900	1/1	
<b>Razem:</b>										<b>11,9600</b>	<b>0,0000</b>	<b>443</b>			<b>3/3</b>	
G123		281/2	Ls	01-hx	D-STAN		OL	30	III	2,6800		217	CS	2,6800	22/17	
<b>Razem:</b>										<b>2,6800</b>	<b>0,0000</b>	<b>217</b>			<b>22/17</b>	
G136		329/1	Ls	01-h	D-STAN		SO	90	I	0,4862		149	V	0,4862	37/30	
				01-k	D-STAN		SO	79	I	0,2055		60	TP	0,2055	6/5	
				01-l	D-STAN		SO	30	III	0,0783		4	TW	0,0783	1/1	
<b>Razem:</b>										<b>0,7700</b>	<b>0,0000</b>	<b>213</b>			<b>44/36</b>	
G138		194	Ls	01-c	ZADRZEW		OL			0,0400			BZ	0,0000		
<b>Razem:</b>										<b>0,0400</b>	<b>0,0000</b>	<b>0</b>				
G142		332	Ls	01-w	D-STAN		BRZ	18	I	5,4700		656	CP-P	5,4700	131/109	
<b>Razem:</b>										<b>5,4700</b>	<b>0,0000</b>	<b>656</b>			<b>131/109</b>	

## Rejestr działek leśnych i gruntów do zalesienia wg właścicieli

Obręb ewidencyjny: 28/08/055/0007 - KLEWNO, Stan na: 15.01.2026, Data ostatniej modernizacji ewidencji gruntów: 15.01.2026

Nr w rej gruntów	Nazwisko i imię Adres właściciela Współwłaścicieli udział	Nr działki	Użytek ew.	Oddz, poddz	Opis wydzielenia								Wskazania gospodarcze			Wykonanie
					R. pow	Kat. ochr.	Gat.	Wiek	Bonit.	Powierzchnia [ha]	Pow. gr. do zales. [ha]	Miaższość [m3] brutto	Rodz. zabiegu	Pow [ha]	Miaższość [m3]	
															Brutto/ Netto	
1	2	3	4	5	6	7	8	9	10	11	12	13	14	15	16	17
G144		345	Ls	01-x	D-STAN		OL	67	III	0,0900		12	IB	0,0900	11/9	
													AGROT	0,0855		
													ODN-ZRB	0,0855		
													PIEL	0,0855		
													CW	0,0855		
<b>Razem:</b>										<b>0,0900</b>	<b>0,0000</b>	<b>12</b>			<b>11/9</b>	
G152		231	Ls	01-j	D-STAN		OL	52	III	0,1850		25	CS	0,1850	2/2	
				01-n	PLAZ		OS	57	IV	0,0850		5	AGROT	0,0850		
													PLAZ	0,0850	5/5	
													ODN-ZRB	0,0850		
													PIEL	0,0850		
													CW	0,0850		
<b>Razem:</b>										<b>0,2700</b>	<b>0,0000</b>	<b>30</b>			<b>7/7</b>	
G172		74	Ls	01-t	D-STAN		SO	22	IA	0,7737		82	TW	0,7737	13/12	
<b>Razem:</b>										<b>0,7737</b>	<b>0,0000</b>	<b>82</b>			<b>13/12</b>	

## Rejestr działek leśnych i gruntów do zalesienia wg właścicieli

Obręb ewidencyjny: 28/08/055/0007 - KLEWNO, Stan na: 15.01.2026, Data ostatniej modernizacji ewidencji gruntów: 15.01.2026

Nr w rej gruntów	Nazwisko i imię Adres właściciela Współwłaścicieli udział	Nr działki	Użytek ew.	Oddz, poddz	Opis wydzielenia								Wskazania gospodarcze			Wykonanie		
					R. pow	Kat. ochr.	Gat.	Wiek	Bonit.	Powierzchnia [ha]	Pow. gr. do zales. [ha]	Miaższność [m3] brutto	Rodz. zabiegu	Pow [ha]	Miaższność [m3]			
															Brutto/ Netto			
1	2	3	4	5	6	7	8	9	10	11	12	13	14	15	16	17		
G189		263/1	Ls	01-bx	SUKCESJA		SO			0,0042			BZ	0,0000				
				01-fx	D-STAN		OS	67	II	0,7858		179	IB	0,7858	170/155			
												AGROT	0,7465					
												ODN-ZRB	0,7465					
												PIEL	0,7465					
												CW	0,7465					
		264/3	Ls	01-bx	SUKCESJA		SO			0,3178				10	BZ		0,0000	
				01-cx	L ENERG					0,0522			DRZEW	0,0000				
		265	Ls	01-z	D-STAN				BRZ	72	II	0,0100		1	IVD		0,0100	1/1
															AGROT		0,0025	
															ODN-ZŁOŻ		0,0025	
		266/1	Ls	01-z	D-STAN				BRZ	72	II	0,7450		149	IVD		0,7450	37/31
															AGROT		0,1862	
															ODN-ZŁOŻ		0,1862	
266/2	Ls	01-z	D-STAN				BRZ	72	II	0,3050		60	IVD	0,3050	15/12			
													AGROT	0,0763				
													ODN-ZŁOŻ	0,0763				
<b>Razem:</b>										<b>2,2200</b>	<b>0,0000</b>	<b>399</b>			<b>223/199</b>			
G259		355/2	Ls	01-ax	ZADRZEW		SO			0,0300			BZ	0,0000				
<b>Razem:</b>										<b>0,0300</b>	<b>0,0000</b>	<b>0</b>						
<b>Ogółem:</b>										<b>60,5719</b>	<b>0,0000</b>	<b>5029</b>			<b>969/818</b>			

## Wykaz gruntów do zalesienia

dla obiektu 28/08/055/0007 - KLEWNO

Nr działki	Powierzchnia (ha z dokł. do 1 m2)		Uwagi
	Role, łąki, pastw.	Nieuzytki	
0	1	2	3
-	-	-	-

## Wykaz właścicieli

dla obiektu 28/08/055/0007 - KLEWNO

Lp	Nazwisko, Imię	Numer jednostki rejestrowej
1		G26
2		G123
3		G136
4		G36
5		G57
6		G110
7		G144
8		G144
9		G189
10		G189
11		G189
12		G152
13		G152
14		G138
15		G259
16		G259
17		G259
18		G142
19		G33
20		G33
21		G32
22		G32
23		G92
24		G121
25		G121
26		G87
27		G172
28		G41
29		G87
30		G66

## Wykaz działek

dla obiektu 28/08/055/0007 - KLEWNO

Lp	Nr działki	Nr rejestru	Oddz/poddz	Pow. działki
1	2/1	G36	01 gx	13,2800
2	18	G110	01 ix	3,0500
3	74	G172	01 t	5,4300
4	190/2	G41	01 f,g,i	4,6100
5	191	G87	01 f,g,m,o,s	15,4800
6	192	G57	01 a	11,7400
7	194	G138	01 c	13,4000
8	231	G152	01 j,n	21,5300
9	232	G26	01 n,r	3,6400
10	263/1	G189	01 bx,fx	12,8500
11	264/3	G189	01 bx,cx	2,4600
12	265	G189	01 z	1,0300
13	266/1	G189	01 z	1,5700
14	266/2	G189	01 z	9,1900
15	281/2	G123	01 hx	50,8500
16	302/3	G33	01 p	3,3763
17	302/4	G32	01 p	12,9322
18	321/5	G66	01 b	3,3592
19	323	G66	01 d	5,8200
20	329/1	G136	01 h,k,l	8,5833
21	332	G142	01 w	6,0100
22	345	G144	01 x	3,2600
23	350	G121	01 y	7,1700
24	351	G121	01 y	1,1000
25	353	G121	01 y	3,6900
26	355/2	G259	01 ax	0,0300
27	359	G92	01 dx	0,6200
28	360	G92	01 dx	5,0600

## Wykaz rozbieżności powierzchni leśnej w stosunku do rejestru gruntów

### Obręb ewidencyjny KLEWNO

Lp/nr z rej. gruntów	Nazwisko i imię Adres właściciela Współwłaściciele	Nr działki	Użytek	Rodz. powierzchni	Zmiany w powierzchni leśnej		Przyczyna zmian	Uwagi
					Przybyło (+)	Ubyło (-)		
					Ha			
1	2	3	4	5	6	7	8	9
G110		18	Ls	ZADRZEW		0,0400	nie spełnia kryteriów powierzchniowych definicji lasu	do przeklasyfikowania lub odnowienia
G138		194	Ls	ZADRZEW		0,0400	nie spełnia kryteriów powierzchniowych definicji lasu	do przeklasyfikowania lub odnowienia
G259		355/2	Ls	ZADRZEW		0,0300	nie spełnia kryteriów powierzchniowych definicji lasu	do przeklasyfikowania lub odnowienia
Razem:						0,1100		

## WYKAZ SKRÓTÓW I SYMBOLI

### RODZAJ POWIERZCHNI W ROZBIEŻNOŚCIACH

ARBOR – arboretum	PLAŻA – plaża
BAGNO – bagno	POTOK – potok
CMENT – cmentarz	PS – pastwisko trwałe
DROGI I – inne drogi (bez dróg leśnych)	R – rola
DROGI P – drogi publiczne	ROWY – rowy
INNE BUD – tereny zabudowane inne	RUINY – ruiny
JEZIORO – jezioro	RUROCIĄG – rurociąg
KANAŁ – kanał	RZEKA – rzeka
KOP KAM – kopalnia kamienia	S – sad
KOP PIAS – kopalnia piasku	STADION – stadion/boisko
KOP TORF – kopalnia torfu	STAW RYB – staw rybny
KOP ŻW – kopalnia żwiru	TURYST – miejsce turystyczne
LINIA EN – linia energetyczna	U FIZJOGR – utwory fizjograficzne
Ł – łąka	U SKALNY – utwory skalne
N KOP – nieużytek pokopalniany	UGORY-R – ugory, odłogi
NARTOST – nartostrada	WAŁ OCHR – wał ochronny
PARK – park miejski/charakter parkowy	WIKL – wiklina dziko rosnąca
PARKING – parking	WYDMA – wydma
PLAC – plac np. pod budowę	ZADRZEW – zadrzewienie
PLANT CH – plantacja choinek	ZBIORNIK – zbiornik wodny

### RODZAJ UŻYTKU GRUNTOWEGO

B – tereny mieszkaniowe	E-Ps – użytki ekologiczne na pastwiskach
Ba – tereny przemysłowe	E-R – użytki ekologiczne na rolach
Bi – inne tereny zabudowane	K – użytki kopalne
Bp – zurbanizowane tereny niezabudowane	Ls – lasy i grunty leśne
B-Ls – budynki na lesie	Lz – grunty zadrzewione i zakrzewione
B-Ł – budynki na łąkach	Lz-Ł – grunty zadrzewione i zakrzewione na łąkach
B-Ps – budynki na pastwiskach	Lz-Ps – grunty zadrzewione i zakrzewione na pastwiskach
B-R – budynki na rolach	Lz-R – grunty zadrzewione i zakrzewione na rolach
Bz – tereny rekreacyjno-wypoczynkowe	Ł – łąki
dr – drogi	N – nieużytki
dr-Ls – drogi na lesie	Ps – pastwiska trwałe
dr-Lz – drogi na gruntach zadrzewionych, zakrzewionych	R – grunty orne
dr-Ł – drogi na łąkach	S – sady
dr-R – drogi na roli	S-Ł – sady na łąkach
dr-Ps – drogi na pastwiskach	S-Ps – sady na pastwiskach
E – użytki ekologiczne	S-R – sady na rolach
E-Ls – ekologiczne na lasach	W – rowy
E-Lz – użytki ekologiczne na gruntach zadrzewionych, zakrzewionych	Wp – wody śródlądowe płynące
E-Ł – użytki ekologiczne na łąkach	Ws – wody śródlądowe stojące
E-N – użytki ekologiczne na nieużytkach	Wsr – grunty pod stawami

## KLASY JAKOŚCI GRUNTU

I – pierwsza klasa jakości (najlepsze)	IVA – czwarta A klasa jakości (średnie, lepsze)
II – druga klasa jakości (bardzo dobre)	IVB – czwarta B klasa jakości (średnie gorsze)
III – trzecia klasa jakości (dobre)	V – piąta klasa jakości (słabe)
IIIA – trzecia A klasa jakości (dobre)	VI – szósta klasa jakości (najsłabsze)
IIIB – trzecia B klasa jakości (średnio dobre)	VIZ – szósta zdegradowana klasa jakości (nieprzydatne do uprawy)
IV – czwarta klasa jakości (średnie)	

## RODZAJ POWIERZCHNI LEŚNEJ

D–STAN – drzewostan	L ENERG – linia energetyczna
HAL – halizna	PŁAZ – płazowina
INNE WYL – inne wylesienie	ZRAŁ – zrąb
SUKCESJA – sukcesja	PLANT CH - plantacja choinek
PARK - park wpisany do rej. zabytków	RETENCJA - bagna, torfowiska, oczka wodne
PLANT SZ - plantacja drzew szybkorosnących	L TELEK - linia telekomunikacyjna

## SIEDLISKOWY TYP LASU

### *Typy siedliskowe lasu terenów nizinnych*

BS – Bór suchy	LMW – Las mieszany wilgotny
BŚW – Bór świeży	LMB – Las mieszany bagienny
BW – Bór wilgotny	LŚW – Las świeży
BB – Bór bagienny	LW – Las wilgotny
BMŚW – Bór mieszany świeży	LŁ – Las łęgowy
BMW – Bór mieszany wilgotny	OL – Ols
BMB – Bór mieszany bagienny	OLJ – Ols jesionowy
LMŚW – Las mieszany świeży	

### *Typy siedliskowe lasu terenów wyżynnych i podgórskich*

BMWYŻŚW – Bór mieszany wyżynny świeży	LWYŻŚW – Las wyżynny świeży
BMWYŻW – Bór mieszany wyżynny wilgotny	LWYŻW – Las wyżynny wilgotny
LMWYŻŚW – Las mieszany wyżynny świeży	LŁ – Las łęgowy
LMWYŻW – Las mieszany wyżynny wilgotny	OLJ – Ols jesionowy

### *Typy siedliskowe lasu terenów górskich*

BGŚW – Bór górski świeży	LMGW – Las mieszany górski wilgotny
BGW – Bór górski wilgotny	LGŚW – Las górski świeży
BGB – Bór górski bagienny	LGW – Las górski wilgotny
BMGŚW – Bór mieszany górski świeży	LŁG – Las łęgowy górski
BMGW – Bór mieszany górski wilgotny	OLJG – Ols jesionowy górski
BMGB – Bór mieszany górski bagienny	BWG – Bór wysokogórski
LMGŚW – Las mieszany górski świeży	

## MAKRORZEŻBA TERENU

NIZ RÓW – nizinny równy	WYŻ PAG – wyżynny pagórkowaty
NIZ FAL – nizinny falisty	WYŻ WZG – wyżynny wzgórzowy
NIZ PAG – nizinny pagórkowaty	GÓR NIS – góry niskie
NIZ WZG – nizinny wzgórzowy	GÓR ŚRE – góry średnie
WYŻ RÓW – wyżynny równy	GÓR WYS – góry wysokie
WYŻ FAL – wyżynny falisty	

## **POKRYWA**

NAGA – naga  
ŚCIO – ściola  
ZIEL – zielna  
MSZ – mszysta – kobierce

MSZC – mszysta – czernicowa  
ZAD – zadarniona  
SZAD – silnie zadarniona  
SZCH – silnie zachwaszczona

## **WARSTWY DRZEWOSTANU**

DRZEW – warstwa drzew (jednopiętrowe)  
IP – pierwsze piętro  
IIP – drugie piętro  
PODRII – podrost o charakterze II piętra  
PODR – podrost

NAL – nalot  
PODS – podsadzenie pod osłoną  
PODSZ – podszyt  
PRZES – przestoje, nasienniki, przedrosty

## **ZWARCIE**

PEŁ – pełne  
UM – umiarkowane

PRZ – przerywane  
LUŻ – luźne

## **ZMIESZANIE**

JDN – jednostkowe  
GRP – grupowe  
DKĘP – drobnokępowe  
KĘP – kępowe

WKĘP – wielko kępowe  
RZĘD – rzędowe  
PAS – pasowe  
SMUG – smugowe

## **UDZIAŁ**

1 – udział 10 %  
2 – udział 20 %  
3 – udział 30 %  
4 – udział 40 %  
5 – udział 50 %  
6 – udział 60 %

7 – udział 70 %  
8 – udział 80 %  
9 – udział 90 %  
10 – udział 100 %  
PJD – poniżej 5 % – pojedynczo  
MJS – poniżej 5 % – miejscami

## GATUNKI DRZEW LEŚNYCH

AK – robinia akacjaowa	BRZ – brzoza brodawkowata
BK – buk pospolity	BRZ.O – brzoza omszona
BST – wiąz górski	KSZ – kasztanowiec biały
CIS – cis pospolity	LP – lipa drobnolistna
CZM – czeremcha pospolita	MD – modrzew europejski
CZM.P – czeremcha późna (amerykańska)	OL – olsza czarna
CZR – czereśnia	OL.S – olsza szara
DB – dąb	OS – topola osika
DB.B – dąb bezszypułkowy	SO – sosna zwyczajna
DB.S – dąb szypułkowy	SO.B – sosna Banksa
DB.C – dąb czerwony	SO.C – sosna czarna
DG – daglezwia zielona	SO.K – kosodrzewina
GB – grab pospolity	SO.L – sosna limba
GR – grusza	SO.S – sosna smołowa
IWA – wierzba iwa	SO.WE – sosna wejmutka
JB – jabłoń	ŚL – śliwa
JD – jodła pospolita	ŚW – świerk pospolity
JKL – klon jesionolistny	TP – topola
JS – jesion wyniosły	WB – wierzba
JW – klon jawor	WIŚ – wiśnia
KL – klon pospolity	WZ – wiąz pospolity
KL.P – klon polny	

## GATUNKI PODSZYTOWE

BER – berberys pospolity	KRU – kruszyna pospolita
BEZ.C – bez czarny	LIG – ligustr pospolity
BEZ.K – bez koralowy	LIL – lilak pospolity
CZM – czeremcha pospolita	LSZ – leszczyna pospolita
CZM.P – czeremcha późna	PRZ.C – porzeczka czarna
DER.B – dereń biały	PRZ.CW – porzeczka czerwona
DER.Ś – dereń świdwa	SCH – suchodrzew pospolity
GŁG – głóg jednoszyjkowy	SZK – szakłak pospolity
IRG – irga pospolita	ŚL.T – śliwa tarnina
JAŁ – jałowiec pospolity	ŚNG.B – śnieguliczka biała
JRZ – jarzab pospolity	TRZ – trzmielina pospolita
KAL.K – kalina koralowa	

## WSKAZANIA GOSPODARCZE

BZ - brak zabiegu	IIIA – rębnia gniazdowa zupełna
CW – czyszczenia wczesne	IIIAU – cięcia uprzątające w rębni IIIA
CP – czyszczenia późne	IIIB – rębnia gniazdowa częściowa
CP-P – pozyskanie w CP	IIIBU – cięcia uprzątające w rębni IIIB
TW – trzebież wczesna	IVA – rębnia stopniowa gniazdowa
TP – trzebież późna	IVAU – cięcia uprzątające w rębni IVA
CS – cięcia sanitarne	IVB – rębnia stopniowa gniazdowo-smugowa
IA – rębnia zupełna wielkopowierzchniowa	IVBU – cięcia uprzątające w rębni IVB
IB – rębnia zupełna pasowa	IVC – rębnia stopniowa brzegowo-smugowa
IC – rębnia zupełna smugowa	IVCU – cięcia uprzątające w rębni IVC
IIA – rębnia częściowa wielkopowierzchniowa	IVD – rębnia stopniowa gniazdowa udoskonalona
IIAU – cięcia uprzątające w rębni IIA	IVDU – cięcia uprzątające w rębni IVD
IIB – rębnia częściowa pasowa	V – rębnia przerębowa
IIBU – cięcia uprzątające w rębni IIB	PŁAZ – uprzątanie płazowin
IIC – rębnia częściowa pasowa	PRZEST – uprząt.nasienników, przestoi
IICU – cięcia uprzątające w rębni IIC	DRZEW – uprząt.drzew pod liniami energ.
IID – rębnia częściowa gniazdowa	MA-PORZ – porządkowanie pow.zrębowych
IIDU – cięcia uprzątające w rębni IID	PIEL – pielęgnowanie gleby
ODN-HAL – odnowienie halizn	POPR – poprawki i uzupełnienia
ODN-LUK – odnowienia luk	DO ZAL – pow.przeznaczone do zalesienia
ODN-ZRB – odnowienie zrębu	P-PASYN - założenie pasa ppoż typu A
ODN-ZŁOŻ – odnow.w rębniach złożonych	P-PASYS - utrzymanie pasa ppoż typu A
	AGROT - zabiegi agrotechniczne, przyg. do odn.

## POWIERZCHNIE NIESTANOWIĄCE WYDZIELENIA

Bg (BAGNO) – bagno	L (LUKA) – luka
dL (D LUKA) – dolesiona luka	Go (OD GNIA) – gniazdo odnowione
dP (D PRZEZ) – dolesione przersedzenie	Pł (POL ŁOW) – poletko łowieckie
G (GNIA) – gniazdo nie odnowione	Rm (REMIZA) – remiza
K (KĘPA) – kępa	Sz (SZKÓŁKA) – szkółka

# SŁOWNIK PODSTAWOWYCH POJĘĆ LEŚNYCH

## 1. Typ Siedliskowy Lasu

Podstawowa jednostka taksonomiczna typologicznej systematyki siedlisk obejmująca siedliska o podobnej żyzności i potencjalnej zdolności produkcyjnej, rozpatrywane pod kątem użyteczności w hodowli lasu. Siedlisko jest zasadniczym, naturalnym czynnikiem produkcji leśnej. Określony typ siedliskowy wynika przede wszystkim z jakości gleb pod względem żyzności i wilgotności, w powiązaniu z warunkami geograficzno-klimatycznymi, które powodują wyróżnianie odmian typów siedliskowych lasu. Dla celów hodowli lasu, w ramach typu siedliskowego, wyróżnia się tzw. wariant uwilgotnienia siedliska w zależności od występowania wody gruntowej w glebie tj. od jej głębokości i trwałości występowania. Wszystkie typy siedliskowe umieszczone są w siatce ekologicznej siedliskowych typów lasu.

## 2. Bonitacja

Wskazuje na zdolności produkcyjne drzewostanu. Najczęściej jako wskaźnik bonitacji przyjmuje się wysokość drzewostanu, którą porównuje się z przeciętną lub górną wysokością wzorcowego drzewostanu danego gatunku w tym samym wieku (podaną w tablicach zasobności drzewostanów dla danego gatunku). Bonitacja I oznacza najwyższą zdolność produkcyjną, bonitacja V – najniższą.

## 3. Typ drzewostanu - TD

Docelowy skład gatunkowy drzewostanu, taki który gwarantuje pełne wykorzystanie zdolności produkcyjnych siedliska. Określony jest dla poszczególnych typów siedliskowych lasu i uwzględnia różnice w warunkach przyrodniczych występujących w obrębie poszczególnych krain przyrodniczo-leśnych. TD BkDbSo (bukowo-dębowo-sosnowy) na siedlisku Lasu mieszanego oznacza, że najmniejszą rolę produkcyjną pełni buk, większą dąb, a dominującą sosna. Dla każdego typu drzewostanu opracowane są procentowe składy gatunkowe wprowadzanego młodego pokolenia – w tym przypadku 50% So 20-30% Db 10-20% Bk.

## 4. Kraina Przyrodniczo-Leśna

Jest najwyższą hierarchicznie jednostką regionalizacji przyrodniczo-leśnej, obejmującą obszar (mezoregiony przyrodniczo-leśne) o zbliżonych warunkach fizjograficznych i klimatycznych kształtujących podobną szatę roślinną.

## 5. Drzewostan rębny

Drzewostan, który osiągnął optymalny stan techniczny surowca drzewnego oraz zasobność, przez to umożliwia zaspokojenie określonych potrzeb społecznych na surowiec drzewny. W kolejnych latach istnienia drzewostan traci stopniowo zdolność przyrostu i zaczyna przejawiać oznaki starzenia się (zanikają procesy fizjologiczne drzew, następuje intensywne obumieranie drzew, przyrost miąższości jest mniejszy od miąższości wypadów naturalnych). Sposób użytkowania (cięcia) drzewostanów rębnych jest zawsze związany ze sposobem ich odnowienia. Technicznie cięcia prowadzone są tak, aby stworzyć dogodne warunki dla zainicjowania odnowienia naturalnego lub wprowadzenia odnowienia sztucznego oraz dla jego dobrego wzrostu i rozwoju.

## 6. Wiek rębności

Przeciętny wiek, w którym drzewostan danego gatunku osiąga dojrzałość rębną.

## 7. Odnowienie naturalne

Zjawisko powstawania młodego pokolenia drzew przez samosiew (z nasion d-stanu macierzystego) lub z odrosli pod osłoną drzewostanu macierzystego lub w jego sąsiedztwie.

## 8. Odnowienie sztuczne

Powstaje poprzez siew nasion lub sadzenie sadzonek na powierzchni przyszłego drzewostanu.

## 9. Rębnia

Określa zespół zasad i czynności z zakresu użytkowania lasu, mających na celu stworzenie najkorzystniejszych warunków dla odnowienia właściwych gatunków drzew i uzyskania pożądanej budowy drzewostanu. Jest to sposób prowadzenia cięć rębnych w połączeniu z odnowieniem i pielęgnowaniem. Rębnia to zespół działań, które mają na celu nie tylko wyrąb drzew dla pozyskania drewna, ale muszą również powstanie odpowiednich warunków dla zainicjowania młodego pokolenia, jego wzrostu i rozwoju, uzyskania pożądanej poziomej i pionowej budowy drzewostanu.

## **10. Klasa odnowienia, klasa do odnowienia**

Powierzchnia drzewostanów z zaawansowanym odnowieniem podokapowym, na której występują dwa pokolenia: stary drzewostan w piętrze górnym i rozwijające się pod nim odnowienie naturalne lub (rzadziej sztuczne) w piętrze dolnym. Klasa odnowienia oraz klasa do odnowienia różnią się wielkością powierzchni zajmowanej przez młode pokolenie (udziałem młodego pokolenia).

## **11. Użytkowanie rębne**

Pozyskiwanie drewna w drzewostanach uznanych za dojrzałe do wyrębu zgodnie z przyjętą kolejną rębą i ustalonym sposobem zagospodarowania, a ściślej rodzajem rębni.

## **12. Użytkowanie przedrębne**

Pozyskiwanie drewna w drzewostanach przedrębnych w ramach wykonywania cięć pielęgnacyjnych tj. czyszczeń i trzebieży. Użytkowanie przedrębne określa się w wymiarze powierzchniowym (powierzchnia drzewostanów, na której wykonywane ciecia pielęgnacyjne) oraz w wymiarze miąższościowym (masa drewna pozyskana z cięć pielęgnacyjnych). Przyjmowana wysokość projektowanego użytkowania przedrębnego nie może przekroczyć 50% spodziewanego przyrostu miąższości drzewostanów objętych użytkowaniem przedrębnym.

## **13. Halizna**

Powierzchnia leśna, pozbawiona drzewostanu dłużej niż 5 lat. Także uprawy i młodniki (I klasy wieku - 0-20 lat) o zbyt niskim zadrzewieniu (poniżej 0,5) lub jakości. Powierzchnia ta jest przeznaczona do odnowienia w najbliższych latach.

## **14. Płazowina**

Powierzchnia leśna, rzadko porośnięta drzewami, pozostałymi po drzewostanie, który z różnych powodów uległ nadmiernemu przeredzeniu. Jest to powierzchnia porośnięta drzewami II klasy wieku (21-40 lat) o zadrzewieniu do 0,3 włącznie, lub drzewami III (41-60 lat) i wyższych klas wieku o zadrzewieniu do 0,2 włącznie. Powierzchnia ta przeznaczona jest do odnowienia w najbliższych latach.

## **15. Inne wylesienie**

Grunty leśne niezalesione, na których stwierdzono całkowicie odmienny od przeznaczenia sposób użytkowania gruntu. Ujawnienie wylesienia nie sankcjonuje wyłączenia gruntu z produkcji leśnej.

## **16. Zadrzewienie**

Grunty pokryte zbiorowiskami drzew i krzewów. W sensie prawnym i ekologicznym określenie powierzchni zadrzewionej nie będącej lasem w rozumieniu Ustawy o Lasach (teren porośnięty drzewami i zajmujący mniej niż 0,1 ha).

## **17. Czynniki zadrzewienia**

Określa się ją poprzez porównanie masy drzewnej (miąższości) istniejącej rzeczywiście w drzewostanie danego gatunku na 1 hektarze do podanej w tzw. tablicach zasobności, jaką mógłby ten sam drzewostan wykazywać w danym wieku i na danym siedlisku (w najlepszym przypadku).

## **18. Sukcesja**

Stopniowy, uporządkowany, kierunkowy proces zmian biocenozy prowadzący do przeobrażania się prostych ekosystemów w bardziej złożone. Sukcesja wtórna zachodzi na terenach zajętych przez inną biocenozę, np. staw, jezioro, łąkę, ugór. Przebiega szybko i prowadzi do przekształcenia pierwotnego ekosystemu w inny, np. łąki w las.