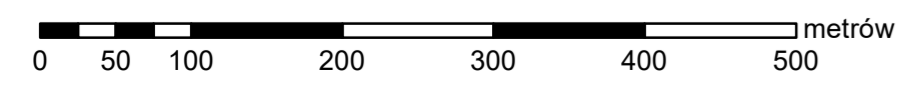


**MAPA GOSPODARCZO-PRZEGLĄDOWA
DRZEWOSTANÓW**

**OBRĘBU
LEGINY**

GMINA:
Reszel - obszar wiejski
POWIAT
kętrzyński
WOJEWÓDZTWO
warmińsko-mazurskie

Stan na 17.04.2026 r.
POWIERZCHNIA OGÓLNA: 16,9 ha (16,9027 ha)
SKALA: 1 : 5 000
ARKUSZ 1(1)



- Granica oddziału
- Granica pododdziału
- 7 Granica działek ewidencyjnych
- Granica powierzchni niestanowiących wyłączenia (PNSW)
- Tory kolejowe
- Droga leśna
- Droga publiczna
- Ciek
- Linia energetyczna, telekomunikacyjna, rurociąg
- Pozostałe obiekty liniowe

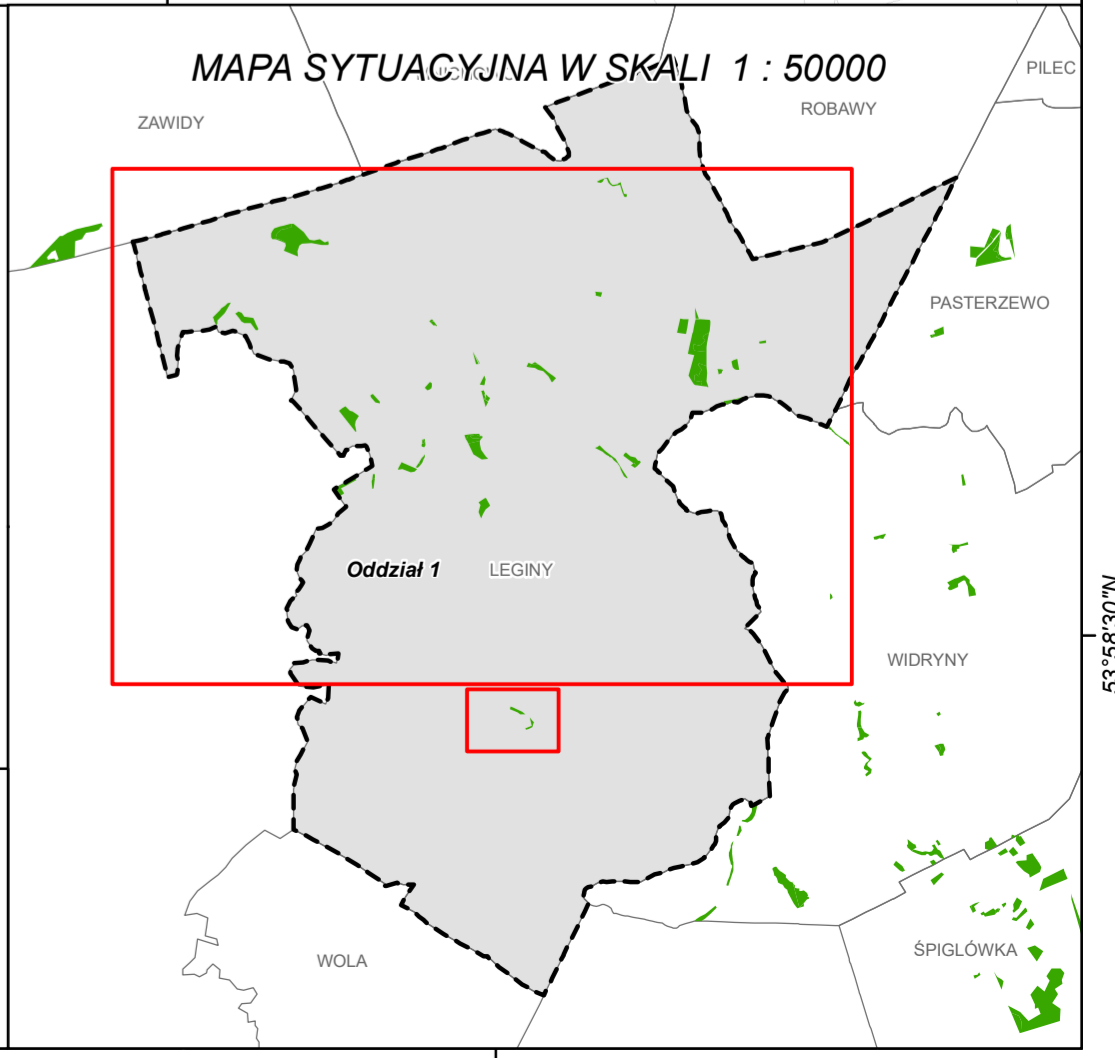
- Granice kompleksów od lasów innej własności
- Granice współwłasności z inną własnością
- Granice gruntów przeznaczonych do zalesienia
- Kasownik
- Osobliwości przyrodnicze punktowe
- Osobliwości przyrodnicze powierzchniowe
- 1
- 46 Opis oddziału
- a 6So55 5.76 Opis pododdziału
- d 7So95 2.84 Opis pododdziału z lasami poza ewidencją

- Grunty leśne**
- grunty leśne niezalesione rębne i starsze
- sosna (SO), modrzew (MD)
 - świerk (ŚW)
 - jodła (JD), dagleżja (DG)
 - dąb (DB), dąb czerwony (DB.C)
 - buk (BK), grab (GB)
 - jesion (JS), klon (KL), jawor (JW), wiąz (WZ), czereśnia (CZR.P)
 - olsza (OL)
 - brzoza (BRZ), robinia akacjowa (AK)
 - lipa (LP), osika (OS), topola (TP), wierzba (WB)
 - Pozostałe grunty leśne
 - Płazowina liściasta/iglasta

Mapę sporządzono na podstawie mapy ewidencyjnej obrębu ewidencyjnego **LEGINY**
Układ współrzędnych PL-1992

Wykonał: **Maciej Sarnowski**
Sprawdziła: **Anna Sulik**

Opracowanie:
TAXUS UL
Taxus UL Sp. z o.o.
ul. Ochocka 14
02-495 Warszawa
www.taxusul.com.pl



UPROSZCZONY PLAN URZĄDZENIA LASU

DLA LASÓW NIESTANOWIĄCYCH WŁASNOŚCI SKARBU PAŃSTWA
NALEŻĄCYCH DO OSÓB FIZYCZNYCH I WSPÓLNOT GRUNTOWYCH

Na okres od 1 grudnia 2026 r. do 30 listopada 2036 r.

według stanu na dzień
14 kwietnia 2026

Obręb ewidencyjny

LEGINY

Powierzchnia opracowania: 16,9027 ha

dane ewidencyjne aktualne na dzień 15 stycznia 2026 r.

województwo Warmińsko-mazurskie
powiat Kętrzyński
gmina Reszel
Nadleśnictwo Mrągowo

Wykonawca



TAXUS UL Sp. z o.o.

ul. Ochocka 14
02-495 Warszawa
tel. 022 824-58-96
www.taxusul.com.pl

Uproszczony plan urządzenia lasu

Obręb ewidencyjny LEGINY

położonego w gminie Reszel powiat Kętrzyński
województwo Warmińsko-mazurskie

Na okres od 1 grudnia 2026 r. do 30 listopada 2036 r.

•

I. ZESTAWIENIE POWIERZCHNI według stanu na 14 kwietnia 2026

Ogólna powierzchnia opracowania - ha

		1	6	9	0	2	7
--	--	---	---	---	---	---	---

w tym:

1) Powierzchnia leśna zgodna z ewidencją gruntów i budynków - ha

		1	6	9	0	2	7
--	--	---	---	---	---	---	---

Powierzchnia lasów - ha

		1	6	9	0	2	7
--	--	---	---	---	---	---	---

według grup kategorii użytkowania

- gruntów zalesionych

		1	5	2	4	2	3
--	--	---	---	---	---	---	---

- gruntów niezalesionych

		1	5	8	7	3	
--	--	---	---	---	---	---	--

w tym: do odnowienia

		0	0	7	9	8	
--	--	---	---	---	---	---	--

- gruntów związanych z gospodarką leśną

		0	0	0	0	0	
--	--	---	---	---	---	---	--

2) Powierzchnia gruntów spełniających wymogi ustawy o lasach,
a nie ujętych w ewidencji gruntów i budynków - ha

		0	0	0	0	0	
--	--	---	---	---	---	---	--

3) Powierzchnia gruntów przewidzianych do zalesienia - ha

		0	0	0	0	0	
--	--	---	---	---	---	---	--

II. ZESTAWIENIE ZADAŃ NA LATA OD 1 grudnia 2026 r. DO 30 listopada 2036 r.

II.1. Pozyskanie drewna w ilości nie większej niż:

		8	6	4	0	0
--	--	---	---	---	---	---

 m³ grubizny netto, w tym:

a) etat cięć w użytkowaniu rębny

		6	6	4	0	0
--	--	---	---	---	---	---

 m³ grubizny netto

b) powierzchniowy etat cięć w użytkowaniu przedrębnym - ha
o orientacyjnej miąższości

		8	4	9	6	7
--	--	---	---	---	---	---

		2	0	0	0	0
--	--	---	---	---	---	---

 m³ grubizny netto

II.2 Pielęgnowanie lasu na powierzchni - ha

w tym:

		1	1	3	3	8	2
--	--	---	---	---	---	---	---

a) pielęgnowanie zainwentaryzowanych upraw

		2	8	4	1	5
--	--	---	---	---	---	---

b) pielęgnowanie zainwentaryzowanych młodników

		0	0	0	0	0
--	--	---	---	---	---	---

c) trzebieże

		8	4	9	6	7
--	--	---	---	---	---	---

II.3 Pozostałe zadania określone kierunkowo dotyczące zalesień i odnowień

a) zalesienia gruntów przeznaczonych do zalesienia - ha

		0	0	0	0	0
--	--	---	---	---	---	---

b) odnowienie halizn, płazowin i zrębów - ha

		0	0	7	9	8
--	--	---	---	---	---	---

c) orientacyjna powierzchnia odnowień drzewostanów przewidzianych do użytkowania rębne - ha

		3	8	4	2	2
--	--	---	---	---	---	---

w tym zrębami zupełnymi

		3	8	4	2	2
--	--	---	---	---	---	---

W skład uproszczonego planu urządzenia lasu wchodzi następujące części:

1. Opis ogólny	2
2. Zestawienie powierzchni i miąższości gatunków panujących w klasach i podklasach wieku według głównych funkcji lasu	12
3. Zestawienie powierzchni i miąższości gatunków panujących (głównych) w typach siedliskowych lasu według klas i podklas wieku	13
4. Opisy taksacyjne	15
5. Zestawienie czynności gospodarczych projektowanych na 10 lat	25
6. Wykaz powierzchni leśnych niezalesionych	26
7. Rejestr działek leśnych i gruntów do zalesienia wg właścicieli	27
8. Wykaz właścicieli	38
9. Wykaz działek	40
10. Wykaz rozbieżności powierzchni leśnej w stosunku do rejestru gruntów (ewidencji)	42
11. Wykaz skrótów i symboli	43
12. Słownik podstawowych pojęć leśnych	48
13. Mapa gospodarcza lasu i gruntów przeznaczonych do zalesienia	

1. OPIS OGÓLNY

NADZÓR

Nadzór nad gospodarką leśną sprawuje Starosta Kętrzyński

POWIERZCHNIA

Ogólna powierzchnia opracowania wynosi 16,9027 ha.

W tym powierzchnia lasów i gruntów leśnych wg ewidencji wynosi 16,9027 ha.

W opracowaniu ujęto:

16,9027 ha powierzchni lasów zgodnych z ewidencją gruntów i budynków,

0,0000 ha powierzchni spełniających wymogi ustawy o lasach o uznaniu za grunt leśny, a nie ujęty w ewidencji gruntów i budynków,

0,0000 ha gruntów przewidzianych do zalesienia.

Zmiany powierzchni leśnej zamieszczono w załączniku "Wykaz rozbieżności powierzchni leśnej w stosunku do rejestru gruntów (ewidencji)" w celu skorygowania rodzaju powierzchni w ewidencji gruntów i budynków.

STRUKTURA WŁASNOŚCI

Powierzchnia leśna wynosząca 16,9027 ha należy do:

- 49 indywidualnych właścicieli będących posiadaczami 48 szt. działek z lasem na 16,9027 ha pow., przeciętna wielkość gruntów leśnych należących do jednego właściciela wynosi 0,3450 ha.
- 0 wspólnot gruntowych posiadających 0 szt. działek z lasem na pow. 0,0000 ha.
- pozostałych osób prawnych posiadających 0 szt. działek z lasem na pow 0,0000 ha.

WARUNKI PRZYRODNICZE

Lasy objęte uproszczonym planem urządzenia lasu położone są w II - Mazursko-Podlaskiej Krainie Przyrodniczej, Mezoregionie 2 - Pojezierza Mrągowskiego.

Na podstawie ustaleń z narady techniczno-gospodarczej przyjęto następujące typy drzewostanów dla wyodrębnionych podczas inwentaryzacji siedliskowych typów lasu:

Wyszczególnienie		Siedliskowe typy lasu				
		BMŚW	LMŚW	LŚW	LW	OL
TD	Gat. główne	ŚW SO	DB SO ŚW	ŚW DB	JS DB	OL
	Gat. domieszk.	Brz Db Md	Md Lp Brz	Md Js So Brz Jw	Św Brz Wz Gb	Js Brz Św
	Gat. pomocnicze	Kl Lp Jrz Gb Os	Gb Kl Jb Gr Os	Lp Czc Os	Oi Lp Kl Czc	
Pow. [ha]		5,1853	2,3313	0,7081	0,5812	8,0968

MIĄŻSZOŚĆ DOPUSZCZALNA DO POZYSKANIA

Określone Rozporządzeniem Ministra Środowiska z dnia 12 listopada 2012 r. w sprawie szczegółowych warunków i trybu sporządzania planu urządzania lasu, uproszczonego planu urządzania lasu oraz inwentaryzacji stanu lasu (Dz. U. 2012 poz. 1302) minimalne wieki wyrębu wynoszą:

- 120 lat dla Db, Js, Wz
- 100 lat dla Bk, Jd
- 80 lat dla So, Św, Md, Dg, Kl
- 60 lat dla Brz, Gb, Olcz
- 40 lat dla Os
- 30 lat dla Tp, Olsz

Na podstawie wyżej określonych minimalnych wieków wyrębu obliczono etaty oraz określono maksymalną miąższość do pozyskania w użytkowaniu rębny:

Etat z ostatniej klasy wieku	Etat z 2-ch ostatnich klas wieku	Etat wg potrzeb hodowlanych z uwzględnieniem przebudowy drzewostanu	Etat przyjęty	Pozostałe użytki rębne nie objęte etatem	Maksymalna miąższość możliwa do pozysk. w użytk. rębny (kol.4+kol.5)
m3 brutto					
1	2	3	4	5	6
1360	950	837	837		837

Z uwagi na małą powierzchnię 3,8422 ha drzewostanów rębnych, nie wyliczono etatu cięć rębnych przyjmując maksymalną do pozyskania masę użytkowania rębego w wysokości 837 m³, wynikającą z potrzeb hodowlanych konkretnych drzewostanów, określoną wskazaniami gospodarczymi.

W użytkowaniu przedrębnym przewiduje się pozyskanie w wysokości 236 m³ grubizny brutto i 200 m³ grubizny netto na powierzchni 8,4967 ha. Wielkość ta wynika z sumy masy i powierzchni wskazań gospodarczych konkretnych drzewostanów projektowanych do zabiegów pielęgnacyjnych (CP-P, TW, TP) i stanowi orientacyjną wielkość miąższości wynikającą z właściwie wykonanych zabiegów hodowlanych na przewidzianej do tych zabiegów powierzchni. W uzasadnionych przypadkach, wynikających z potrzeb hodowli i użytkowania lasu oraz innych aspektów przyrodniczych, możliwe jest zwiększenie wskaźników intensywności użytkowania przedrębnego ("Wytyczne do sporządzenia projektów uproszczonych planów urządzenia lasu", rozdział 3.1.6.2 "Zasady ustalania orientacyjnej miąższości możliwej do pozyskania w użytkowaniu przedrębnym") wykazanego w niniejszym opracowaniu do wielkości nieprzekraczającej 20% miąższości drzewostanu (pododdziału) wskazanej w uproszczonym planie urządzenia lasu.

Miąższość drzewostanów projektowanych do użytkowania przedrębnego	Spodziewany przyrost bieżący	Miąższość planowana do pozyskania	(3:1)/100	(3:2)/100
m ³ grubizny brutto			%	
1	2	3	4	5
2083	592,24	236	11,33	39,85

HODOWLA LASU

Stwierdza się konieczność następujących zabiegów hodowlanych:

Zestawienie zabiegów hodowli lasu

28/08/055/0008 - LEGINY

Rodzaj zabiegu	Oddział	Pododdział
1	2	3
ODN-ZRB	1	k
ODN-ZRB	1	l
ODN-ZRB	1	n
ODN-ZRB	1	o
ODN-ZRB	1	p
ODN-ZRB	1	r
ODN-ZRB	1	w
ODN-ZRB	1	cx
ODN-ZRB	1	fx
ODN-ZRB	1	rx
ODN-ZRB	1	xx
ODN-HAL	1	a
PIEL	1	a
PIEL	1	k
PIEL	1	l
PIEL	1	n
PIEL	1	o
PIEL	1	p
PIEL	1	r
PIEL	1	w
PIEL	1	cx
PIEL	1	fx
PIEL	1	rx

Zestawienie zabiegów hodowli lasu

28/08/055/0008 - LEGINY

Rodzaj zabiegu	Oddział	Pododdział
1	2	3
PIEL	1	xx
CW	1	a
CW	1	k
CW	1	l
CW	1	n
CW	1	o
CW	1	p
CW	1	r
CW	1	w
CW	1	z
CW	1	cx
CW	1	fx
CW	1	rx
CW	1	xx
AGROT	1	a
AGROT	1	k
AGROT	1	l
AGROT	1	n
AGROT	1	o
AGROT	1	p
AGROT	1	r
AGROT	1	w
AGROT	1	cx
AGROT	1	fx
AGROT	1	rx
AGROT	1	xx

HODOWLA LASU

Poniżej przedstawiono ramowy skład odnowień i zalesień dla poszczególnych typów siedliskowych lasów.

Typ siedliskowy lasu	Typ drzewostanu	Ramowy skład gatunkowy odnowień
BMŚW	ŚW SO	So 60%, Św 30%, Brz i in. 10%
LMŚW	DB SO ŚW	Św 30%, So 30%, Db 30%, Md i in. 10%
LŚW	ŚW DB	Db 50%, Św 30%, Md i in. 20%
LW	DB JS	Db 60%, Js 30%, Św i in. 10%
OL	OL	OI 90%, Js i in. 10%

Materiał używany do zalesień i odnowień musi spełniać wymogi Ustawy z dnia 7 czerwca 2001 roku o leśnym materiale rozmnożeniowym (Dz. U. 2019 poz. 1097).

Przyjęte typy drzewostanów należy traktować ramowo, dynamicznie mogą one być zmieniane na podstawie stwierdzonych na gruncie warunków mikrosiedliskowych oraz rzeczywistego składu gatunkowego, przy zachowaniu gatunku panującego.

W użytkowaniu rębnym zaleca się pozostawienie istniejących podrostów o dobrej jakości hodowlanej, zgodnych z siedliskiem.

Podczas prac z zakresu pozyskania drewna należy zwracać uwagę na ochronę naturalnego odnowienia.

Ze względu na masowe występowanie zespołu chorobowego zamierania jesionu, można zastępować ten gatunek w składach gatunkowych upraw innym gatunkiem, o podobnych wymaganiach siedliskowych, np. wiązem, dębem czy olszą.

OCHRONA LASU

W celu zapewnienia powszechnej ochrony lasów właściciele lasów są obowiązani do kształtowania równowagi w ekosystemach leśnych, podnoszenia naturalnej odporności drzewostanów, a w szczególności do:

- 1) wykonywania zabiegów profilaktycznych i ochronnych zapobiegających powstawaniu i rozprzestrzenianiu się pożarów;
- 2) zapobiegania, wykrywania i zwalczania nadmiernie pojawiających i rozprzestrzeniających się organizmów szkodliwych;
- 3) ochrony gleby i wód leśnych.

Lasy ochronne zajmują powierzchnię 0,0000 ha. Lasy wielofunkcyjne zajmują powierzchnię 16,9027 ha.

Zgodnie z Art. 30 Ustawy o lasach (UoL) w lasach zabrania się:

W lasach zabrania się:

- 1) zanieczyszczania gleby i wód,
- 2) zaśmiecania,
- 3) rozkopywania gruntu,
- 4) niszczenia grzybów oraz grzybni,
- 5) niszczenia lub uszkodzania drzew, krzewów lub innych roślin,
- 6) niszczenia urządzeń i obiektów gospodarczych, turystycznych i technicznych oraz znaków i tablic,
- 7) zbierania płodów runa leśnego w oznakowanych miejscach zabronionych,
- 8) rozgarniania i zbierania ściółki,
- 9) wypasu zwierząt gospodarskich,
- 10) biwakowania poza miejscami wyznaczonymi przez właściciela lasu lub nadleśniczego,
- 11) wybierania jaj i piskląt, niszczenia lęgówisk i gniazd ptasich, a także niszczenia lęgówisk, nor i mrowisk,
- 12) płoszenia, ścigania, chwytania i zabijania dziko żyjących zwierząt,
- 13) puszczania psów luzem,
- 14) hałasowania oraz używania sygnałów dźwiękowych, z wyjątkiem przypadków wymagających wszczęcia alarmu.

Przepisy pkt 3 i 5 nie dotyczą czynności związanych z gospodarką leśną, a pkt 12-14 nie dotyczą polowań.

Stan sanitarny

Stan sanitarny lasów jest zadowalający. Sporadycznie występujący posusz jest usuwany na bieżąco. Masa użytków przygodnych nie wlicza się jako masa do pozyskania w ramach wskazań gospodarczych określonych dla pododdziałów. W zakresie przestrzegania art. 30 Ustawy z dnia 28 września 1991 r. o lasach uchybień nie stwierdzono.

Ochrona przyrody

Właściciele lasów mają obowiązek przestrzegać przepisów Ustawy z dnia 28 września 1991 r. o lasach (Dz. U. z 2025 r., poz. 567 ze zm.) oraz Ustawy z dnia 16 kwietnia 2004 r. o ochronie przyrody (Dz. U. z 2024 r., poz. 1478 ze zm.) wraz z aktami wykonawczymi. Zgodnie z art. 52 ustawy o ochronie przyrody z dn. 16 kwietnia 2004 r., w stosunku do gatunków zwierząt objętych ochroną gatunkową mogą być wprowadzone (...) odstępstwa od zakazów, dotyczące: usuwania gniazd od 16 października do końca lutego, gniazd z budek dla ptaków i ssaków, gniazd ptasich z obiektów budowlanych lub terenów zieleni, jeżeli wymagają tego względy bezpieczeństwa lub sanitarne. Wszelkie prace związane z trzebieżami oraz rębniami powinny uwzględniać wymaganie związane z dobrymi praktykami w zakresie gospodarki leśnej, zgodnie z zapisami Rozporządzenia Ministra Klimatu i Środowiska z dnia 27 marca 2023 r. w sprawie wymagań dobrej praktyki w zakresie gospodarki leśnej (Dz. U. z 2023 r., poz. 672). Należy dążyć do pozostawienia martwego drewna, wydzielającego się naturalnie oraz drzew nietypowych, ze względu na ochronę miejsc lęgowych ptaków, a także zapewnienie miejsc bytowania nietoperzy oraz płazów i gadów. Ze względu na wymagania dobrej praktyki leśnej należy pozostawiać drzewa dziuplaste (martwe i żywe).

Spśród form ochrony przyrody uregulowanych Ustawą o Ochronie Przyrody, na terenach objętych dokumentacją urzędziową występują:

Zestawienie walorów przyrodniczych obrębu ewidencyjnego LEGINY

Rodzaj obiektu	Liczba	Powierzchnia całkowita	Powierzchnia w zasięgu zarządzanego obiektu	W tym			
				Lasy		Grunty nieleśne	
				ha	%	ha	%
1	2	3	4	5	6	7	8
Obszary chronionego krajobrazu	1	20832,3400	12,0369	12,0369	100		

~ Obszar Chronionego Krajobrazu Doliny Rzeki Guber

Gospodarka leśna w LS położonych w granicach położonych na obszarze OChK powinna uwzględniać, w szczególności drzewostanów w buforze cieków i zbiorników, a także udziału polan śródleśnych i granicy polno-leśnej.

~ Obszar Chronionego Krajobrazu Jezior Legińsko-Mrągowskich

Gospodarka leśna w obszarze OChK powinna uwzględniać zachowanie siedlisk leśnych, głównie lasów mieszanych z drzewostanem sosnowym, świerkowym i brzozowym, w niepogorszonej formie w celu zachowania ich naturalnego, mozaikowego charakteru oraz ciągłości i trwałości siedlisk. Planowane działania powinny uwzględniać zachowanie drzewostanów w buforze cieków i zbiorników.

Ochrona przeciwpożarowa

W zakresie ochrony przeciwpożarowej, obowiązki właścicieli lasów określa Rozporządzenie Ministra Spraw Wewnętrznych i Administracji z dnia 7 czerwca 2010 r. w sprawie ochrony przeciwpożarowej budynków, innych obiektów budowlanych i terenów (Dz.U. 2023 poz. 822 ze zm.) w rozdz. 9 - zabezpieczenie przeciwpożarowe lasów, oraz Rozporządzenie Ministra Środowiska z dnia 22 marca 2006 r. w sprawie szczegółowych zasad zabezpieczenia przeciwpożarowego lasów (Dz.U. 2022 poz. 1065).

Lasy położone na terenie gminy należą do II kategorii zagrożenia pożarowego, w związku z tym zabrania się:

- a) w odległości mniejszej niż 30 m od skraju drogi publicznej, z wyjątkiem drogi o nawierzchni nieutwardzonej, pozostawiania w szczególności gałęzi, chrustu, nieokrzesanych ściętych drzew i odpadów poeksploatacyjnych
- b) w lasach, na terenach śródleśnych oraz w odległości mniejszej niż 100 m od granicy lasów wykonywania czynności mogących wywołać niebezpieczeństwo pożarów, a w szczególności: rozniecania ognia poza miejscami wyznaczonymi do tego celu przez właściciela, wypalania wierzchniej warstwy gleby i pozostałości roślinnych, palenia tytoniu z wyjątkiem miejsc na drogach utwardzonych.

Właściciele lasów mają obowiązek utrzymywania w należyтым stanie dróg dojazdowych do stanowisk czerpania wody. Na terenie gminy głównymi punktami czerpania wody do celów gaśniczych są hydranty wiejskie.

W celu utrzymania na dobrym poziomie ochrony p. poż. należy:

- a) utrzymać w stanie sprawności sprzęt przeciwpożarowy należący do OSP na terenie gminy,
- b) utrzymać w stanie gotowości do akcji gaśniczej stanowisko czerpania wody i środki transportu,
- c) w okresach dużego zagrożenia wprowadzić dyżury p. poż.,
- d) dbać o stan dróg leśnych celem umożliwienia dotarcia do ewentualnych ognisk pożarów w jak najkrótszym czasie,
- e) poprawić stan dróg dojazdowych do kompleksów leśnych,
- f) w okresie wzmożonej palności lasu prowadzić obserwację terenów leśnych,
- g) utrzymywać współpracę z Nadleśnictwem w zakresie ochrony p. poż. i odpowiedniej KPPSP,
- h) w rejonach o dużym natężeniu ruchu należy umieścić stosowne tablice informacyjne.

Zestawienie powierzchni i miąższości gatunków panujących w klasach i podklasach wieku według głównych funkcji lasu

Obiekt (obr. ew.): 28/08/055/0008 - LEGINY

Gatunek	Pow. leśna niezal.	Powierzchnia leśna zalesiona														Ogółem		
		Przest.	I		II		III		IV		V		VI i st.	KO	KDO		Bud. przer.	R-m
			a	b	a	b	a	b	a	b	a	b						
powierzchnia w ha / miąższość w m3																		
Lasy gospodarcze																		
SO						3,2439				2,1569							5,4008	5,4008
						757				639							1396	1396
DB	0,0798																	0,0798
JS	0,2985									0,1627							0,1627	0,4612
										28							28	28
BRZ					0,0600					0,6900							0,7500	0,7500
					6					179							185	185
OL	1,2090		2,8415			0,0375	2,0869	0,8107	0,5400	1,9369							8,2535	9,4625
						4	418	236	149	393							1200	1200
LP												0,6058	0,0695				0,6753	0,6753
												149	11				160	160
RAZEM:	1,5873		2,8415		0,0600	3,2814	2,0869	0,8107	0,5400	4,9465		0,6058	0,0695				15,2423	16,8296
					6	761	418	236	149	1239		149	11				2969	2969
Grunty związane z gospodarką leśną:																		
Inne grunty:																		
																		0,0731
OGÓŁEM:	1,5873		2,8415		0,0600	3,2814	2,0869	0,8107	0,5400	4,9465		0,6058	0,0695				15,2423	16,8296
					6	761	418	236	149	1239		149	11				2969	2969

ZESTAWIENIE POWIERZCHNI I MIĄŻSZOŚCI GATUNKÓW PANUJĄCYCH W TYPACH SIEDLISKOWYCH LASU WG. KLAS I PODKLAS WIEKU

Obiekt (obr. ew.): 28/08/055/0008 - LEGINY

Typ siedliskowy lasu	Gatunek	Pow. leśna niezal.	Powierzchnia leśna zalesiona												Ogółem				
			Przest.	I		II		III		IV		V		VI i st.		KO	KDO	Bud. przer.	R-m
				a	b	a	b	a	b	a	b	a	b						
Powierzchnia w ha / miąższość w m3																			
BMSW	SO					3,2439					1,8814							5,1253	5,1253
						757					540							1297	1297
	BRZ				0,0600													0,0600	0,0600
					6													6	6
RAZEM:					0,0600	3,2439					1,8814							5,1853	5,1853
					6	757					540							1303	1303
LMSW	SO										0,2255							0,2255	0,2255
											87							87	87
	BRZ										0,6900							0,6900	0,6900
											179							179	179
	OL						0,8100											0,8100	0,8100
							130											130	130
LP													0,6058					0,6058	0,6058
													149					149	149
RAZEM:							0,8100				0,9155		0,6058					2,3313	2,3313
						130					266		149					545	545
LSW	DB	0,0798																	0,0798
	OL								0,5588									0,5588	0,5588
									198									198	198
	LP													0,0695				0,0695	0,0695
													11				11	11	
RAZEM:		0,0798							0,5588				0,0695					0,6283	0,7081
								198					11					209	209
LW	JS	0,2985									0,1627							0,1627	0,4612
											28							28	28
	OL										0,1200							0,1200	0,1200
											27							27	27
RAZEM:		0,2985									0,2827							0,2827	0,5812
											55							55	55

ZESTAWIENIE POWIERZCHNI I MIĄŻSZOŚCI GATUNKÓW PANUJĄCYCH W TYPACH SIEDLISKOWYCH LASU WG. KLAS I PODKLAS WIEKU

Obiekt (obr. ew.): 28/08/055/0008 - LEGINY

Typ siedliskowy lasu	Gatunek	Pow. leśna niezal.	Powierzchnia leśna zalesiona													Ogółem			
			Przest.	I		II		III		IV		V		VI i st.	KO		KDO	Bud. przer.	R-m
				a	b	a	b	a	b	a	b	a	b						
Powierzchnia w ha / miąższość w m3																			
OL	SO										0,0500						0,0500	0,0500	
											12							12	12
	OL	1,2090	2,8415		0,0375	1,2769	0,2519	0,5400	1,8169									6,7647	7,9737
					4	288	38	149	366									845	845
	RAZEM:	1,2090	2,8415		0,0375	1,2769	0,2519	0,5400	1,8669								6,8147	8,0237	
				4	288	38	149	378									857	857	
Ogółem	SO				3,2439						2,1569						5,4008	5,4008	
					757						639						1396	1396	
	BRZ			0,0600						0,6900							0,7500	0,7500	
				6						179							185	185	
	OL	1,2090	2,8415		0,0375	2,0869	0,8107	0,5400	1,9369								8,2535	9,4625	
					4	418	236	149	393								1200	1200	
	LP												0,6058	0,0695				0,6753	0,6753
												149	11				160	160	
DB	0,0798																	0,0798	
JS		0,2985									0,1627						0,1627	0,4612	
											28						28	28	
	RAZEM:	1,5873	2,8415	0,0600	3,2814	2,0869	0,8107	0,5400	4,9465		0,6058	0,0695					15,2423	16,8296	
				6	761	418	236	149	1239		149	11					2969	2969	
OGÓLEM:		1,5873	2,8415	0,0600	3,2814	2,0869	0,8107	0,5400	4,9465		0,6058	0,0695					15,2423	16,8296	
				6	761	418	236	149	1239		149	11					2969	2969	
Grunty związane z gospodarką leśną:																			
Inne grunty:																			
		1,5873	2,8415	0,0600	3,2814	2,0869	0,8107	0,5400	4,9465		0,6058	0,0695					15,2423	16,8296	
OGÓLEM:				6	761	418	236	149	1239		149	11					2969	2969	

Opis taksacyjny

Woj. Warmińsko-mazurskie (28) Powiat Kętrzyński (08) Gmina Reszel (055) Obr.ew. LEGINY (0008)

Oddz. Poddz.	Pow. [ha]	Opis taksacyjny	Elementy taksacyjne											Wskazania gospodarcze						
			Warstwa	Gatunek	Udział	Wiek	Zadrzewienie	Pierśnica [cm]	Wysokość [m]	Bonitacja	Miaższość		Przyrost bieżący na 1 ha [m3]	Planowane			Wykonane			
											Na 1 ha [m3/ha]	Na całej pow. [m3]		Rodzaj wskazania	Pow [ha]	Miaższość [m3]		Rodzaj zabiegu	Pow [ha]	Miaższość [m3]
													brutto			netto				
1	2	3	4	5	6	7	8	9	10	11	12	13	14	15	16	17	18	19	20	21
01-a	0,0798	RP: HAL, BP: , S: LSW, TD: SW DB, NR.REJ.: G28												AGROT	0,0798					
														ODN-HAL	0,0798					
														PIEL	0,0798					
														CW	0,0798					
01-b	0,1627	RP: D-STAN, BP: DRZEW, S: LW, TD: DB JS, ZW: PRZ, NR.REJ.: G28	DRZEW	JS	10	77	0,6	29	23	II	175	28	2,31	TP	0,1627	2	2			
				OL	PJD	77							0,38							
			PODSZ	KRU			0,3													
01-c	0,0375	RP: INNE WYL, BP: , S: OL, TD: OL, INFO: zbiornik, NR.REJ.: G28												BZ	0,0000					
01-d	0,0500	OC: OB KRAJ-Jezior Legińsko-Mragowskie, RP: D-STAN, BP: DRZEW, S: OL, TD: OL, ZW: PRZ, NR.REJ.: G175	DRZEW	SO	10	72	0,6	27	24	I	238	12	4,67	TP	0,0500	1	1			
													0,23							
			PODSZ	KRU			0,3													

OC – obszary chronione; RP – rodzaj powierzchni; BP – budowa pionowa; F – funkcja lasu; O – kategoria ochronności; S – typ siedliskowy lasu; TD – typ drzewostanu; ZW – zwarcie; ZM – zmieszanie; INFO – informacje inne; NR.REJ. – numer rejestrowy

Opis taksacyjny

Woj. Warmińsko-mazurskie (28) Powiat Kętrzyński (08) Gmina Reszel (055) Obr.ew. LEGINY (0008)

Oddz. Poddz.	Pow. [ha]	Opis taksacyjny	Elementy taksacyjne											Wskazania gospodarcze						
			Warstwa	Gatunek	Udział	Wiek	Zadrzewienie	Pierśnica [cm]	Wysokość [m]	Bonitacja	Miaższość		Przyrost bieżący na 1 ha [m3]	Planowane				Wykonane		
											Na 1 ha [m3/ha]	Na całej pow. [m3]		Rodzaj wskazania	Pow [ha]	Miaższość [m3]		Rodzaj zabiegu	Pow [ha]	Miaższość [m3]
													brutto			netto				
1	2	3	4	5	6	7	8	9	10	11	12	13	14	15	16	17	18	19	20	21
01-f	3,2439	OC: OB KRAJ-Jezior Legińsko-Mragowskie, RP: D-STAN, BP: DRZEW, S: BMŚW, TD: ŚW SO, ZW: UM, ZM: GRP, NR.REJ.: G102	DRZEW	SO	6	40	0,9	20	18	IA	141	457	5,53	TP	3,2439	121	105			
				MD	1	40		22	19	II	23	75	0,91							
				DB	1	40		27	16	II	23	75	1,23							
				BRZ	1	40		24	19	I	23	75	0,72							
				ŚW	1	40		22	16	I	23	75	1,56							
				CZR.P	MJS	40							5,08							
				DB.C	MJS	40														
01-g	0,0600	OC: OB KRAJ-Jezior Legińsko-Mragowskie, RP: D-STAN, BP: DRZEW, S: BMŚW, TD: ŚW SO, ZW: UM, ZM: DKEP, NR.REJ.: G163	DRZEW	BRZ	8	24	0,8	11	13	I	91	5	5,44	TW	0,0600	1	1			
				ŚW	2	24		7	9	I	10	1	0,33							
													2,27							
01-h	0,2255	OC: OB KRAJ-Jezior Legińsko-Mragowskie, RP: D-STAN, BP: DRZEW, S: LMŚW, TD: DB SO ŚW, ZW: UM, ZM: DKEP, NR.REJ.: G18	DRZEW	SO	10	77	0,8	33	28	IA	387	87	6,58	TP	0,2255	11	9			
				BRZ	PJD	77							1,48							
				PODSZ	LSZ			0,6												

OC – obszary chronione; RP – rodzaj powierzchni; BP – budowa pionowa; F – funkcja lasu; O – kategoria ochronności; S – typ siedliskowy lasu; TD – typ drzewostanu; ZW – zwarcie; ZM – zmieszanie; INFO – informacje inne; NR.REJ. – numer rejestrowy

Opis taksacyjny

Woj. Warmińsko-mazurskie (28) Powiat Kętrzyński (08) Gmina Reszel (055) Obr.ew. LEGINY (0008)

Oddz. Poddz.	Pow. [ha]	Opis taksacyjny	Elementy taksacyjne											Wskazania gospodarcze						
			Warstwa	Gatunek	Udział	Wiek	Zadrzewienie	Pierśnica [cm]	Wysokość [m]	Bonitacja	Miaższość		Przyrost bieżący na 1 ha [m3]	Planowane				Wykonane		
											Na 1 ha [m3/ha]	Na całej pow. [m3]		Rodzaj wskazania	Pow [ha]	Miaższość [m3]		Rodzaj zabiegu	Pow [ha]	Miaższość [m3]
													brutto			netto				
1	2	3	4	5	6	7	8	9	10	11	12	13	14	15	16	17	18	19	20	21
01-m	0,7511	OC: OB KRAJ-Jezior Legińsko-Mragowskie, RP: D-STAN, BP: DRZEWE, S: BMŚW, TD: ŚW SO, ZW: PRZ, NR.REJ.: G102	DRZEWE	SO	10	77	0,7	29	23	I	287	216	5,18	TP	0,7511	22	19			
				BRZ	PJD	77							3,89							
			PODSZ	LSZ			0,4													
01-n	0,1200	RP: D-STAN, BP: DRZEWE, S: LW, TD: DB JS, ZW: PRZ, NR.REJ.: G239	DRZEWE	OL	10	77	0,6	25	23	III	221	27	2,99	IB	0,1200	25	20			
													0,36	AGROT	0,1140					
			PODSZ	BEZ.C			0,6							ODN-ZRB	0,1140					
														PIEL	0,1140					
														CW	0,1140					
01-o	0,4277	OC: OB KRAJ-Jezior Legińsko-Mragowskie, RP: D-STAN, BP: DRZEWE, S: OL, TD: OL, ZW: PRZ, NR.REJ.: G225, G293	DRZEWE	OL	10	77	0,6	27	22	III	221	95	2,99	IB	0,4277	90	70			
				JS	PJD	77							1,28	AGROT	0,4063					
														ODN-ZRB	0,4063					
														PIEL	0,4063					
														CW	0,4063					
01-p	0,4169	OC: OB KRAJ-Jezior Legińsko-Mragowskie, RP: D-STAN, BP: DRZEWE, S: OL, TD: OL, ZW: PRZ, ZM: DKĘP, NR.REJ.: G110, G53	DRZEWE	OL	7	72	0,6	25	22	III	147	61	2,09	IB	0,4169	77	60			
				OL	3	52		18	19	III	48	20	0,87	AGROT	0,3961					
				BRZ	PJD	52							1,05	ODN-ZRB	0,3961					
													0,44	PIEL	0,3961					
			PODSZ	KRU			0,6							CW	0,3961					
01-r	0,3031	OC: OB KRAJ-Jezior Legińsko-Mragowskie, RP: D-STAN, BP: DRZEWE, S: OL, TD: OL, ZW: PRZ, ZM: DKĘP, NR.REJ.: G105, G110, G161, G291, G53	DRZEWE	OL	7	77	0,6	25	22	III	155	47	2,10	IB	0,3031	58	45			
				OL	3	52		18	19	III	48	15	0,64	AGROT	0,2879					
													1,05	ODN-ZRB	0,2879					
													0,32	PIEL	0,2879					
			PODSZ	KRU			0,4							CW	0,2879					

OC – obszary chronione; RP – rodzaj powierzchni; BP – budowa pionowa; F – funkcja lasu; O – kategoria ochronności; S – typ siedliskowy lasu; TD – typ drzewostanu; ZW – zwarcie; ZM – zmieszanie; INFO – informacje inne; NR.REJ. – numer rejestrowy

Opis taksacyjny

Woj. Warmińsko-mazurskie (28) Powiat Kętrzyński (08) Gmina Reszel (055) Obr.ew. LEGINY (0008)

Oddz. Poddz.	Pow. [ha]	Opis taksacyjny	Elementy taksacyjne											Wskazania gospodarcze						
			Warstwa	Gatunek	Udział	Wiek	Zadrzewienie	Pierśnica [cm]	Wysokość [m]	Bonitacja	Miaższość		Przyrost bieżący na 1 ha [m3]	Planowane				Wykonane		
											Na 1 ha [m3/ha]	Na całej pow. [m3]		Rodzaj wskazania	Pow [ha]	Miaższość [m3]		Rodzaj zabiegu	Pow [ha]	Miaższość [m3]
													brutto			netto				
1	2	3	4	5	6	7	8	9	10	11	12	13	14	15	16	17	18	19	20	21
01-s	0,0823	OC: OB KRAJ-Jezior Legińsko-Mragowskie, RP: INNE WYL, BP: , S: OL, TD: OL, INFO: rola, NR.REJ.: G293												BZ	0,0000					
01-t	0,0760	OC: OB KRAJ-Jezior Legińsko-Mragowskie, RP: D-STAN, BP: DRZEW, S: OL, TD: OL, ZW: PRZ, NR.REJ.: G322, G69	DRZEW	OL	10	42	0,7	20	22	I	284	22	7,71	TP	0,0760	2	2			
													0,59							
01-w	0,0695	OC: OB KRAJ-Jezior Legińsko-Mragowskie, RP: D-STAN, BP: DRZEW, S: LŚW, TD: ŚW DB, ZW: LUŻ, NR.REJ.: G249	DRZEW	LP	10	112	0,4	43	26	III	161	11	0,65	IB	0,0695	11	9			
													0,05	AGROT	0,0660					
														ODN-ZRB	0,0660					
														PIEL	0,0660					
														CW	0,0660					
01-x	0,3509	OC: OB KRAJ-Jezior Legińsko-Mragowskie, RP: D-STAN, BP: DRZEW, S: OL, TD: OL, ZW: PRZ, NR.REJ.: G337, G39	DRZEW	OL	10	42	0,7	20	22	I	284	100	7,71	TP	0,3509	7	5			
													2,71							
01-y	0,0218	OC: OB KRAJ-Jezior Legińsko-Mragowskie, RP: INNE WYL, BP: , S: OL, TD: OL, INFO: rola, NR.REJ.: G249												BZ	0,0000					
01-z	2,8415	RP: D-STAN, BP: DRZEW, S: OL, TD: OL, ZW: PEŁ, NR.REJ.: G224, G91	DRZEW	OL	10	5	1,0		5	I				CW	2,8415					

OC – obszary chronione; RP – rodzaj powierzchni; BP – budowa pionowa; F – funkcja lasu; O – kategoria ochronności; S – typ siedliskowy lasu; TD – typ drzewostanu; ZW – zwarcie; ZM – zmieszanie; INFO – informacje inne; NR.REJ. – numer rejestrowy

Opis taksacyjny

Woj. Warmińsko-mazurskie (28) Powiat Kętrzyński (08) Gmina Reszel (055) Obr.ew. LEGINY (0008)

Oddz. Poddz.	Pow. [ha]	Opis taksacyjny	Elementy taksacyjne											Wskazania gospodarcze							
			Warstwa	Gatunek	Udział	Wiek	Zadrzewienie	Pierśnica [cm]	Wysokość [m]	Bonitacja	Miaższność		Przyrost bieżący	Planowane			Wykonane				
											Na 1 ha [m ³ /ha]	Na całej pow. [m ³]	na 1 ha [m ³]	Rodzaj wskazania	Pow [ha]	Miaższność [m ³]		Rodzaj zabiegu	Pow [ha]	Miaższność [m ³]	
													Na całej pow. [m ³]			brutto	netto				
1	2	3	4	5	6	7	8	9	10	11	12	13	14	15	16	17	18	19	20	21	
01-ax	0,5385	RP: INNE WYL, BP: , S: OL, TD: OL, INFO: rola, NR.REJ.: G224, G91												BZ	0,0000						
01-bx	0,1600	OC: OB KRAJ-Jezior Legińsko-Mragowskie, RP: INNE WYL, BP: , S: OL, TD: OL, INFO: zbiornik, NR.REJ.: G84												BZ	0,0000						
01-cx	0,3592	OC: OB KRAJ-Jezior Legińsko-Mragowskie, RP: D-STAN, BP: DRZEW, S: OL, TD: OL, ZW: LUŻ, NR.REJ.: G168, G242, G60	DRZEW	OL	10	77	0,5	27	22	III	184	66	2,49	IB	0,3592	63	49				
														0,90	AGROT	0,3412					
			PODSZ	CZM					0,3						ODN-ZRB	0,3412					
															PIEL	0,3412					
																CW	0,3412				
01-dx	0,1437	OC: OB KRAJ-Jezior Legińsko-Mragowskie, RP: INNE WYL, BP: , S: OL, TD: OL, INFO: łąka, NR.REJ.: G168											BZ	0,0000							
01-fx	0,6900	OC: OB KRAJ-Jezior Legińsko-Mragowskie, RP: D-STAN, BP: DRZEW, S: LMŚW, TD: DB SO ŚW, ZW: PRZ, NR.REJ.: G82	DRZEW	BRZ	10	77	0,7	35	32	I	260	179	2,61	IB	0,6900	170	142				
														1,80	AGROT	0,6555					
				OL	MJS	77									ODN-ZRB	0,6555					
			PODSZ	LSZ				0,3							PIEL	0,6555					
																CW	0,6555				
01-gx	0,0377	OC: OB KRAJ-Jezior Legińsko-Mragowskie, RP: INNE WYL, BP: , S: OL, TD: OL, INFO: łąka, NR.REJ.: G168											BZ	0,0000							

OC – obszary chronione; RP – rodzaj powierzchni; BP – budowa pionowa; F – funkcja lasu; O – kategoria ochronności; S – typ siedliskowy lasu; TD – typ drzewostanu; ZW – zwarcie; ZM – zmieszanie; INFO – informacje inne; NR.REJ. – numer rejestrowy

Opis taksacyjny

Woj. Warmińsko-mazurskie (28) Powiat Kętrzyński (08) Gmina Reszel (055) Obr.ew. LEGINY (0008)

Oddz. Poddz.	Pow. [ha]	Opis taksacyjny	Elementy taksacyjne											Wskazania gospodarcze						
			Warstwa	Gatunek	Udział	Wiek	Zadrzewienie	Pierśnica [cm]	Wysokość [m]	Bonitacja	Miaższność		Przyrost bieżący na 1 ha [m3]	Planowane		Wykonane				
											Na 1 ha [m3/ha]	Na całej pow. [m3]		Rodzaj wskazania	Pow [ha]	Miaższność [m3]		Rodzaj zabiegu	Pow [ha]	Miaższność [m3]
													brutto			netto				
1	2	3	4	5	6	7	8	9	10	11	12	13	14	15	16	17	18	19	20	21
01-hx	0,5588	OC: OB KRAJ-Jezior Legińsko-Mragowskie, RP: D-STAN, BP: DRZEW, S: LŚW, TD: ŚW DB, ZW: PRZ, NR.REJ.: G115, G70	DRZEW	OL	10	57	0,7	30	25	I	355	198	5,97	TP	0,5588	12	9			
			PODSZ	KRU			0,4						3,33							
01-ix	0,0731	OC: OB KRAJ-Jezior Legińsko-Mragowskie, RP: ZADRZEW, BP: , S: OL, TD: OL, INFO: zadrzewienie, NR.REJ.: G186												BZ	0,0000					
01-jx	0,1900	OC: OB KRAJ-Jezior Legińsko-Mragowskie, RP: D-STAN, BP: DRZEW, S: OL, TD: OL, ZW: PRZ, ZM: DKEP, NR.REJ.: G312	DRZEW	OL	8	57	0,6	26	20	III	140	27	2,72	TP	0,1900	2	2			
				OS	2	47		17	18	III	32	6	0,52							
													0,78							
													0,15							
01-kx	0,0259	OC: OB KRAJ-Jezior Legińsko-Mragowskie, RP: INNE WYL, BP: , S: OL, TD: OL, INFO: zbiornik, NR.REJ.: G186												BZ	0,0000					
01-lx	0,0278	OC: OB KRAJ-Jezior Legińsko-Mragowskie, RP: INNE WYL, BP: , S: OL, TD: OL, INFO: rola, NR.REJ.: G186												BZ	0,0000					

OC – obszary chronione; RP – rodzaj powierzchni; BP – budowa pionowa; F – funkcja lasu; O – kategoria ochronności; S – typ siedliskowy lasu; TD – typ drzewostanu; ZW – zwarcie; ZM – zmieszanie; INFO – informacje inne; NR.REJ. – numer rejestrowy

Opis taksacyjny

Woj. Warmińsko-mazurskie (28) Powiat Kętrzyński (08) Gmina Reszel (055) Obr.ew. LEGINY (0008)

Oddz. Poddz.	Pow. [ha]	Opis taksacyjny	Elementy taksacyjne										Wskazania gospodarcze							
			Warstwa	Gatunek	Udział	Wiek	Zadrzewienie	Pierśnica [cm]	Wysokość [m]	Bonitacja	Miaższość		Przyrost bieżący na 1 ha [m3]	Planowane				Wykonane		
											Na 1 ha [m3/ha]	Na całej pow. [m3]		Rodzaj wskazania	Pow [ha]	Miaższość [m3]		Rodzaj zabiegu	Pow [ha]	Miaższość [m3]
													brutto			netto	Pow [ha]			
1	2	3	4	5	6	7	8	9	10	11	12	13	14	15	16	17	18	19	20	21
01-mx	0,0619	OC: OB KRAJ-Jezior Legińsko-Mragowskie, RP: D-STAN, BP: DRZEW, S: OL, TD: OL, ZW: LUŻ, ZM: DKEP, INFO: z uwagi na niskie zadrzewienie możliwe są wyłączenie cięcia sanitarne, NR.REJ.: G186	DRZEW	OL	6	57	0,5	27	20	III	87	5	1,69	CS	0,0619	1	1			
				KL	4	24			4	III			0,10							
01-nx	0,0413	OC: OB KRAJ-Jezior Legińsko-Mragowskie, RP: INNE WYL, BP: , S: OL, TD: OL, INFO: rola, NR.REJ.: G186												BZ	0,0000					
01-ox	0,3300	OC: OB KRAJ-Jezior Legińsko-Mragowskie, RP: D-STAN, BP: DRZEW, S: LMŚW, TD: DB SO ŚW, ZW: PRZ, ZM: DKEP, NR.REJ.: G312	DRZEW	OL	7	47	0,7	20	17	III	121	40	3,02	TP	0,3300	3	2			
				KL	3	47		8	12	III	22	7	1,14							
				BRZ	PJD	47							0,38							
01-px	0,8500	OC: OB KRAJ-Jezior Legińsko-Mragowskie, RP: D-STAN, BP: DRZEW, S: OL, TD: OL, ZW: PRZ, ZM: DKEP, NR.REJ.: G6	DRZEW	OL	6	42	0,6	20	20	II	109	93	3,11	TP	0,8500	12	9			
				OL	3	62		28	24	II	74	63	1,21							
				BRZ	1	42		15	17	II	12	10	0,35							
													0							

OC – obszary chronione; RP – rodzaj powierzchni; BP – budowa pionowa; F – funkcja lasu; O – kategoria ochronności; S – typ siedliskowy lasu; TD – typ drzewostanu; ZW – zwarcie; ZM – zmieszanie; INFO – informacje inne; NR.REJ. – numer rejestrowy

Opis taksacyjny

Woj. Warmińsko-mazurskie (28) Powiat Kętrzyński (08) Gmina Reszel (055) Obr.ew. LEGINY (0008)

Oddz. Poddz.	Pow. [ha]	Opis taksacyjny	Elementy taksacyjne											Wskazania gospodarcze						
			Warstwa	Gatunek	Udział	Wiek	Zadrzewienie	Pierśnica [cm]	Wysokość [m]	Bonitacja	Miaższość		Przyrost bieżący na 1 ha [m3]	Planowane				Wykonane		
											Na 1 ha [m3/ha]	Na całej pow. [m3]		Rodzaj wskazania	Pow [ha]	Miaższość [m3]		Rodzaj zabiegu	Pow [ha]	Miaższość [m3]
													brutto			netto				
1	2	3	4	5	6	7	8	9	10	11	12	13	14	15	16	17	18	19	20	21
01-rx	0,6058	RP: D-STAN, BP: DRZEW, S: LMSW, TD: DB SO ŚW, ZW: PRZ, ZM: DKEP, NR.REJ.: G169	DRZEW	LP	8	92	0,6	28	24	II	205	124	1,07	IB	0,6058	142	111			
				BRZ	1	67		23	22	II	17	10	0,22	ODN-ZRB	0,5755					
				OS	1	67		25	25	II	25	15	0,31	PIEL	0,5755					
				GB	PJD	67							0,19	CW	0,5755					
			PODSZ	LSZ			0,4													
01-sx	0,4800	RP: D-STAN, BP: DRZEW, S: LMSW, TD: DB SO ŚW, ZW: PRZ, ZM: DKEP, NR.REJ.: G107	DRZEW	OL	8	42	0,7	15	18	III	125	60	3,59	TP	0,4800	6	5			
				LP	2	92		22	22	III	48	23	0,22							
			PODSZ	LSZ			0,4													
01-tx	0,0375	OC: OB KRAJ-Jezior Legińsko-Mragowskie, RP: D-STAN, BP: DRZEW, S: OL, TD: OL, ZW: PRZ, NR.REJ.: G96	DRZEW	OL	10	32	0,6	13	15	III	104	4	4,14	TW	0,0375	1	1			
													0,16							
01-wx	0,0925	OC: OB KRAJ-Jezior Legińsko-Mragowskie, RP: INNE WYL, BP: , S: OL, TD: OL, INFO: zbiornik, NR.REJ.: G96												BZ	0,0000					

OC – obszary chronione; RP – rodzaj powierzchni; BP – budowa pionowa; F – funkcja lasu; O – kategoria ochronności; S – typ siedliskowy lasu; TD – typ drzewostanu; ZW – zwarcie; ZM – zmieszanie; INFO – informacje inne; NR.REJ. – numer rejestrowy

Opis taksacyjny

Woj. Warmińsko-mazurskie (28) Powiat Kętrzyński (08) Gmina Reszel (055) Obr.ew. LEGINY (0008)

Oddz. Poddz.	Pow. [ha]	Opis taksacyjny	Elementy taksacyjne											Wskazania gospodarcze						
			Warstwa	Gatunek	Udział	Wiek	Zadrzewienie	Pierśnica [cm]	Wysokość [m]	Bonitacja	Miaższość		Przyrost bieżący na 1 ha [m3]	Planowane				Wykonane		
											Na 1 ha [m3/ha]	Na całej pow. [m3]		Rodzaj wskazania	Pow [ha]	Miaższość [m3]		Rodzaj zabiegu	Pow [ha]	Miaższość [m3]
													brutto			netto				
1	2	3	4	5	6	7	8	9	10	11	12	13	14	15	16	17	18	19	20	21
01-xx	0,5400	OC: OB KRAJ-Jezior Legińsko-Mragowskie, RP: D-STAN, BP: DRZEW, S: OL, TD: OL, ZW: PRZ, ZM: DKEP, NR.REJ.: G94, G95	DRZEW	OL	4	62	0,7	32	28	I	150	81	2,17	IB	0,5400	142	112			
				OS	3	52		23	23	II	74	40	1,58	ODN-ZRB	0,5130					
				BRZ	2	62		27	24	I	47	25	0,85	PIEL	0,5130					
				ŚW	1	32		10	11	II	6	3	0,74	CW	0,5130					
													0,40							
													0,87							
													0							
01-yx	0,2000	OC: OB KRAJ-Jezior Legińsko-Mragowskie, RP: INNE WYL, BP: , S: LW, TD: DB JS, INFO: zabudowania, teren przydomowy, NR.REJ.: G48												BZ	0,0000					
01-zx	0,0985	OC: OB KRAJ-Jezior Legińsko-Mragowskie, RP: INNE WYL, BP: , S: LW, TD: DB JS, INFO: zabudowania, teren przydomowy, NR.REJ.: G252												BZ	0,0000					
Razem:	16,9027											2969				1074	864			
Ogółem:	16,9027											2969				1074	864			

OC – obszary chronione; RP – rodzaj powierzchni; BP – budowa pionowa; F – funkcja lasu; O – kategoria ochronności; S – typ siedliskowy lasu; TD – typ drzewostanu; ZW – zwarcie; ZM – zmieszanie; INFO – informacje inne; NR.REJ. – numer rejestrowy

Zestawienie zadań gospodarczych projektowanych do wykonania

w 10-leciu od 2026 do 2036 wg. wskazań gospodarczych
dla obiektu 28-08-055-0008 LEGINY.

Zadania gospodarcze	Pow. (ha)	Miąższość (m3)	
		brutto	netto
IB	3,8422	837	664
TW	0,0975	2	2
TP	8,3992	234	197
CS	0,0619	1	1

Wykaz powierzchni leśnych niezalesionych

Obiekt (obr. ewid.): 28/08/055/0008 - LEGINY

Stan na: 2026-04-14

Oddział/Pododdział	Powierzchnia wyłączenia [ha]	Rodzaj powierzchni
1 a	0,0798	HAL
1 ax	0,5385	INNE WYL
1 bx	0,1600	INNE WYL
1 c	0,0375	INNE WYL
1 dx	0,1437	INNE WYL
1 gx	0,0377	INNE WYL
1 kx	0,0259	INNE WYL
1 lx	0,0278	INNE WYL
1 nx	0,0413	INNE WYL
1 s	0,0823	INNE WYL
1 wx	0,0925	INNE WYL
1 y	0,0218	INNE WYL
1 yx	0,2000	INNE WYL
1 zx	0,0985	INNE WYL
Razem oddział 1:	1,5873	
Razem:	1,5873	

Rejestr działek leśnych i gruntów do zalesienia wg właścicieli

Obręb ewidencyjny: 28/08/055/0008 - LEGINY, Stan na: 15.01.2026, Data ostatniej modernizacji ewidencji gruntów: 15.01.2026

Nr w rej gruntów	Nazwisko i imię Adres właściciela Współwłaścicieli udział	Nr działki	Użytek ew.	Oddz, poddz	Opis wydzielenia								Wskazania gospodarcze			Wykonanie
					R. pow	Kat. ochr.	Gat.	Wiek	Bonit.	Powierzchnia [ha]	Pow. gr. do zales. [ha]	Miaższość [m3] brutto	Rodz. zabiegu	Pow [ha]	Miaższość [m3]	
															Brutto/ Netto	
1	2	3	4	5	6	7	8	9	10	11	12	13	14	15	16	17
G6		191/4	Ls	01-px	D-STAN		OL	42	II	0,8500		166	TP	0,8500	12/9	
Razem:										0,8500	0,0000	166			12/9	
G18		112/5	Ls	01-h	D-STAN		SO	77	IA	0,2255		87	TP	0,2255	11/9	
Razem:										0,2255	0,0000	87			11/9	
G28		64/2	Ls	01-a	HAL		DB			0,0798			AGROT	0,0798		
													ODN-HAL	0,0798		
													PIEL	0,0798		
													CW	0,0798		
				01-b	D-STAN		JS	77	II	0,1627		28	TP	0,1627	2/2	
				01-c	INNE WYL		OL			0,0375			BZ	0,0000		
Razem:										0,2800	0,0000	28			2/2	

Rejestr działek leśnych i gruntów do zalesienia wg właścicieli

Obręb ewidencyjny: 28/08/055/0008 - LEGINY, Stan na: 15.01.2026 , Data ostatniej modernizacji ewidencji gruntów: 15.01.2026

Nr w rej gruntów	Nazwisko i imię Adres właściciela Współwłaścicieli udział	Nr działki	Użytek ew.	Oddz, poddz	Opis wydzielenia								Wskazania gospodarcze			Wykonanie
					R. pow	Kat. ochr.	Gat.	Wiek	Bonit.	Powierzchnia [ha]	Pow. gr. do zales. [ha]	Miaższość [m3] brutto	Rodz. zabiegu	Pow [ha]	Miaższość [m3]	
															Brutto/ Netto	
1	2	3	4	5	6	7	8	9	10	11	12	13	14	15	16	17
G39		159	Ls	01-x	D-STAN		OL	42	I	0,0805		22	TP	0,0805	1/1	
		175/1	Ls	01-x	D-STAN		OL	42	I	0,0048		1	TP	0,0048	1/1	
		178	Ls	01-x	D-STAN		OL	42	I	0,0264		7	TP	0,0264	1/1	
		311	Ls	01-x	D-STAN		OL	42	I	0,0873		24	TP	0,0873	2/1	
Razem:										0,1990	0,0000	54		5/4		
G48		287/6	Ls	01-yx	INNE WYL		JS			0,2000			BZ	0,0000		
Razem:										0,2000	0,0000	0				
G53		126/1	Ls	01-p	D-STAN		OL	72	III	0,0500		9	IB	0,0500	9/7	
													AGROT	0,0475		
													ODN-ZRB	0,0475		
													PIEL	0,0475		
													CW	0,0475		
		126/2	Ls	01-r	D-STAN		OL	77	III	0,0700		14	IB	0,0700	14/11	
													AGROT	0,0665		
													ODN-ZRB	0,0665		
													PIEL	0,0665		
		126/4	Ls	01-p	D-STAN		OL	72	III	0,0900		17	IB	0,0900	16/13	
													AGROT	0,0855		
													ODN-ZRB	0,0855		
Razem:										0,2100	0,0000	40		39/31		

Rejestr działek leśnych i gruntów do zalesienia wg właścicieli

Obręb ewidencyjny: 28/08/055/0008 - LEGINY, Stan na: 15.01.2026 , Data ostatniej modernizacji ewidencji gruntów: 15.01.2026

Nr w rej gruntów	Nazwisko i imię Adres właściciela Współwłaścicieli udział	Nr działki	Użytek ew.	Oddz, poddz	Opis wydzielenia								Wskazania gospodarcze			Wykonanie	
					R. pow	Kat. ochr.	Gat.	Wiek	Bonit.	Powierzchnia [ha]	Pow. gr. do zales. [ha]	Miażdżość [m3] brutto	Rodz. zabiegu	Pow [ha]	Miażdżość [m3]		
															Brutto/ Netto		
1	2	3	4	5	6	7	8	9	10	11	12	13	14	15	16	17	
G60		174/2	Ls	01-cx	D-STAN		OL	77	III	0,0271			4	IB	0,0271	4/4	
														AGROT	0,0257		
														ODN-ZRB	0,0257		
														PIEL	0,0257		
														CW	0,0257		
Razem:										0,0271	0,0000	4			4/4		
G69		156	Ls	01-t	D-STAN		OL	42	I	0,0200			5	TP	0,0200	1/1	
Razem:										0,0200	0,0000	5			1/1		
G70		171	Ls	01-hx	D-STAN		OL	57	I	0,3000			107	TP	0,3000	7/5	
		172/27	Ls	01-hx	D-STAN		OL	57	I	0,1797			63	TP	0,1797	4/3	
Razem:										0,4797	0,0000	170			11/8		
G82		173	Ls	01-fx	D-STAN		BRZ	77	I	0,6900			179	IB	0,6900	170/142	
														AGROT	0,6555		
														ODN-ZRB	0,6555		
														PIEL	0,6555		
														CW	0,6555		
Razem:										0,6900	0,0000	179			170/142		
G84		169/4	Ls	01-bx	INNE WYL		OL			0,1600				BZ	0,0000		
Razem:										0,1600	0,0000	0					
G85		119/8	Ls	01-j	D-STAN		SO	77	I	0,5553			159	TP	0,5553	16/13	
Razem:										0,5553	0,0000	159			16/13		

Rejestr działek leśnych i gruntów do zalesienia wg właścicieli

Obręb ewidencyjny: 28/08/055/0008 - LEGINY, Stan na: 15.01.2026 , Data ostatniej modernizacji ewidencji gruntów: 15.01.2026

Nr w rej gruntów	Nazwisko i imię Adres właściciela Współwłaścicieli udział	Nr działki	Użytek ew.	Oddz, poddz	Opis wydzielenia								Wskazania gospodarcze			Wykonanie	
					R. pow	Kat. ochr.	Gat.	Wiek	Bonit.	Powierzchnia [ha]	Pow. gr. do zales. [ha]	Miaższość [m3] brutto	Rodz. zabiegu	Pow [ha]	Miaższość [m3]		
															Brutto/ Netto		
1	2	3	4	5	6	7	8	9	10	11	12	13	14	15	16	17	
G91		19	Ls	01-z	D-STAN		OL	5	I	1,4013			1	CW	1,4013		
				01-ax	INNE WYL		OL			0,4287				BZ	0,0000		
Razem:										1,8300	0,0000	1					
G94		165/1	Ls	01-xx	D-STAN		OL	62	I	0,3700			103	IB	0,3700	98/77	
														AGROT	0,3515		
														ODN-ZRB	0,3515		
														PIEL	0,3515		
														CW	0,3515		
Razem:										0,3700	0,0000	103				98/77	
G95		165/2	Ls	01-xx	D-STAN		OL	62	I	0,1700			46	IB	0,1700	44/35	
														AGROT	0,1615		
														ODN-ZRB	0,1615		
														PIEL	0,1615		
														CW	0,1615		
Razem:										0,1700	0,0000	46				44/35	
G96		165/3	Ls	01-tx	D-STAN		OL	32	III	0,0375			4	TW	0,0375	1/1	
				01-wx	INNE WYL		OL			0,0925				BZ	0,0000		
Razem:										0,1300	0,0000	4				1/1	

Rejestr działek leśnych i gruntów do zalesienia wg właścicieli

Obręb ewidencyjny: 28/08/055/0008 - LEGINY, Stan na: 15.01.2026, Data ostatniej modernizacji ewidencji gruntów: 15.01.2026

Nr w rej gruntów	Nazwisko i imię Adres właściciela Współwłaścicieli udział	Nr działki	Użytek ew.	Oddz, poddz	Opis wydzielenia								Wskazania gospodarcze			Wykonanie
					R. pow	Kat. ochr.	Gat.	Wiek	Bonit.	Powierzchnia [ha]	Pow. gr. do zales. [ha]	Miaższość [m3] brutto	Rodz. zabiegu	Pow [ha]	Miaższość [m3]	
															Brutto/ Netto	
1	2	3	4	5	6	7	8	9	10	11	12	13	14	15	16	17
G102		319	Ls	01-f	D-STAN		SO	40	IA	3,2439		757	TP	3,2439	121/105	
				01-i	D-STAN		SO	77	I	0,5750		165	TP	0,5750	17/14	
				01-m	D-STAN		SO	77	I	0,7511		216	TP	0,7511	22/19	
Razem:										4,5700	0,0000	1138			160/138	
G105		134	Ls	01-r	D-STAN		OL	77	III	0,0800		18	IB	0,0800	16/12	
													AGROT	0,0760		
													ODN-ZRB	0,0760		
													PIEL	0,0760		
													CW	0,0760		
Razem:										0,0800	0,0000	18			16/12	
G107		305	Ls	01-sx	D-STAN		OL	42	III	0,4800		83	TP	0,4800	6/5	
Razem:										0,4800	0,0000	83			6/5	
G108		348	Ls	01-k	D-STAN		OL	72	III	0,0300		7	IB	0,0300	7/5	
													AGROT	0,0285		
													ODN-ZRB	0,0285		
													PIEL	0,0285		
													CW	0,0285		
		349	Ls	01-l	D-STAN		OL	77	III	0,1800		36	IB	0,1800	34/27	
													AGROT	0,1710		
													ODN-ZRB	0,1710		
													PIEL	0,1710		
													CW	0,1710		
Razem:										0,2100	0,0000	43			41/32	

Rejestr działek leśnych i gruntów do zalesienia wg właścicieli

Obręb ewidencyjny: 28/08/055/0008 - LEGINY, Stan na: 15.01.2026, Data ostatniej modernizacji ewidencji gruntów: 15.01.2026

Nr w rej gruntów	Nazwisko i imię Adres właściciela Współwłaścicieli udział	Nr działki	Użytek ew.	Oddz, poddz	Opis wydzielenia								Wskazania gospodarcze			Wykonanie
					R. pow	Kat. ochr.	Gat.	Wiek	Bonit.	Powierzchnia [ha]	Pow. gr. do zales. [ha]	Miaższość [m3] brutto	Rodz. zabiegu	Pow [ha]	Miaższość [m3]	
															Brutto/ Netto	
1	2	3	4	5	6	7	8	9	10	11	12	13	14	15	16	17
G110		124	Ls	01-p	D-STAN		OL	72	III	0,2769		55	IB	0,2769	52/40	
													AGROT	0,2631		
													ODN-ZRB	0,2631		
													PIEL	0,2631		
													CW	0,2631		
				01-r	D-STAN		OL	77	III	0,0531		10	IB	0,0531	10/7	
													AGROT	0,0504		
													ODN-ZRB	0,0504		
													PIEL	0,0504		
													CW	0,0504		
Razem:									0,3300	0,0000	65			62/47		
G115		172/14	Ls	01-hx	D-STAN		OL	57	I	0,0791		28	TP	0,0791	1/1	
Razem:										0,0791	0,0000	28			1/1	
G161		133	Ls	01-r	D-STAN		OL	77	III	0,0300		6	IB	0,0300	5/4	
													AGROT	0,0285		
													ODN-ZRB	0,0285		
													PIEL	0,0285		
													CW	0,0285		
													Razem:			
G163		102/12	Ls	01-g	D-STAN		BRZ	24	I	0,0600		6	TW	0,0600	1/1	
Razem:										0,0600	0,0000	6			1/1	
G167		318	Ls	01-l	D-STAN		OL	77	III	0,1000		19	IB	0,1000	18/14	
													AGROT	0,0950		
													ODN-ZRB	0,0950		
													PIEL	0,0950		
													CW	0,0950		
													Razem:			

Rejestr działek leśnych i gruntów do zalesienia wg właścicieli

Obręb ewidencyjny: 28/08/055/0008 - LEGINY, Stan na: 15.01.2026 , Data ostatniej modernizacji ewidencji gruntów: 15.01.2026

Nr w rej gruntów	Nazwisko i imię Adres właściciela Współwłaścicieli udział	Nr działki	Użytek ew.	Oddz, poddz	Opis wydzielenia								Wskazania gospodarcze			Wykonanie
					R. pow	Kat. ochr.	Gat.	Wiek	Bonit.	Powierzchnia [ha]	Pow. gr. do zales. [ha]	Miaższość [m3] brutto	Rodz. zabiegu	Pow [ha]	Miaższość [m3]	
															Brutto/ Netto	
1	2	3	4	5	6	7	8	9	10	11	12	13	14	15	16	17
G168		174/11	Ls	01-cx	D-STAN		OL	77	III	0,3257		61	IB	0,3257	58/45	
													AGROT	0,3094		
													ODN-ZRB	0,3094		
													PIEL	0,3094		
													CW	0,3094		
				01-dx	INNE WYL		OL			0,1437			BZ	0,0000		
				01-gx	INNE WYL		OL			0,0377			BZ	0,0000		
Razem:										0,5071	0,0000	61			58/45	
G169		188/5	Ls	01-rx	D-STAN		LP	92	II	0,6058		149	IB	0,6058	142/111	
													AGROT	0,5755		
													ODN-ZRB	0,5755		
													PIEL	0,5755		
													CW	0,5755		
Razem:										0,6058	0,0000	149			142/111	
G175		110	Ls	01-d	D-STAN		SO	72	I	0,0500		12	TP	0,0500	1/1	
Razem:										0,0500	0,0000	12			1/1	

Rejestr działek leśnych i gruntów do zalesienia wg właścicieli

Obręb ewidencyjny: 28/08/055/0008 - LEGINY, Stan na: 15.01.2026, Data ostatniej modernizacji ewidencji gruntów: 15.01.2026

Nr w rej gruntów	Nazwisko i imię Adres właściciela Współwłaścicieli udział	Nr działki	Użytek ew.	Oddz, poddz	Opis wydzielenia								Wskazania gospodarcze			Wykonanie
					R. pow	Kat. ochr.	Gat.	Wiek	Bonit.	Powierzchnia [ha]	Pow. gr. do zales. [ha]	Miąszość [m3] brutto	Rodz. zabiegu	Pow [ha]	Miąszość [m3]	
															Brutto/ Netto	
1	2	3	4	5	6	7	8	9	10	11	12	13	14	15	16	17
G186		164/4	Ls	01-ix	ZADRZEW		OL			0,0731			BZ	0,0000		
				01-kx	INNE WYL		OL			0,0259			BZ	0,0000		
				01-ix	INNE WYL		OL			0,0278			BZ	0,0000		
				01-mx	D-STAN		OL	57	III	0,0619		5	CS	0,0619	1/1	
				01-nx	INNE WYL		OL			0,0413			BZ	0,0000		
Razem:										0,2300	0,0000	5			1/1	
G224		18	Ls	01-z	D-STAN		OL	5	I	1,4402		1	CW	1,4402		
				01-ax	INNE WYL		OL			0,1098			BZ	0,0000		
Razem:										1,5500	0,0000	1				
G225		145/2	Ls	01-o	D-STAN		OL	77	III	0,2600		58	IB	0,2600	55/43	
													AGROT	0,2470		
													ODN-ZRB	0,2470		
													PIEL	0,2470		
													CW	0,2470		
Razem:										0,2600	0,0000	58			55/43	

Rejestr działek leśnych i gruntów do zalesienia wg właścicieli

Obręb ewidencyjny: 28/08/055/0008 - LEGINY, Stan na: 15.01.2026, Data ostatniej modernizacji ewidencji gruntów: 15.01.2026

Nr w rej gruntów	Nazwisko i imię Adres właściciela Współwłaścicieli udział	Nr działki	Użytek ew.	Oddz, poddz	Opis wydzielenia								Wskazania gospodarcze			Wykonanie
					R. pow	Kat. ochr.	Gat.	Wiek	Bonit.	Powierzchnia [ha]	Pow. gr. do zales. [ha]	Miaższość [m3] brutto	Rodz. zabiegu	Pow [ha]	Miaższość [m3]	
															Brutto/ Netto	
1	2	3	4	5	6	7	8	9	10	11	12	13	14	15	16	17
G239		84/2	Ls	01-n	D-STAN		OL	77	III	0,1200		27	IB	0,1200	25/20	
													AGROT	0,1140		
													ODN-ZRB	0,1140		
													PIEL	0,1140		
													CW	0,1140		
Razem:										0,1200	0,0000	27			25/20	
G242		174/8	Ls	01-cx	D-STAN		OL	77	III	0,0064		1	IB	0,0064	1/0	
													AGROT	0,0061		
													ODN-ZRB	0,0061		
													PIEL	0,0061		
													CW	0,0061		
Razem:										0,0064	0,0000	1			1	
G249		192/2	Ls	01-w	D-STAN		LP	112	III	0,0695		11	IB	0,0695	11/9	
													AGROT	0,0660		
													ODN-ZRB	0,0660		
													PIEL	0,0660		
													CW	0,0660		
				01-y	INNE WYL		OL			0,0218			BZ	0,0000		
Razem:										0,0913	0,0000	11			11/9	
G252		287/7	Ls	01-zx	INNE WYL		JS			0,0985			BZ	0,0000		
Razem:										0,0985	0,0000	0				
G291		322	Ls	01-r	D-STAN		OL	77	III	0,0700		14	IB	0,0700	13/11	
													AGROT	0,0665		
													ODN-ZRB	0,0665		
													PIEL	0,0665		
													CW	0,0665		
Razem:										0,0700	0,0000	14			13/11	

Rejestr działek leśnych i gruntów do zalesienia wg właścicieli

Obręb ewidencyjny: 28/08/055/0008 - LEGINY, Stan na: 15.01.2026 , Data ostatniej modernizacji ewidencji gruntów: 15.01.2026

Nr w rej gruntów	Nazwisko i imię Adres właściciela Współwłaścicieli udział	Nr działki	Użytek ew.	Oddz, poddz	Opis wydzielenia								Wskazania gospodarcze			Wykonanie
					R. pow	Kat. ochr.	Gat.	Wiek	Bonit.	Powierzchnia [ha]	Pow. gr. do zales. [ha]	Miażdżość [m3] brutto	Rodz. zabiegu	Pow [ha]	Miażdżość [m3]	
															Brutto/ Netto	
1	2	3	4	5	6	7	8	9	10	11	12	13	14	15	16	17
G293		324	Ls	01-o	D-STAN		OL	77	III	0,1677		37	IB	0,1677	35/27	
													AGROT	0,1593		
													ODN-ZRB	0,1593		
													PIEL	0,1593		
													CW	0,1593		
				01-s	INNE WYL		OL			0,0823			BZ	0,0000		
Razem:										0,2500	0,0000	37			35/27	
G312		162/2	Ls	01-jx	D-STAN		OL	57	III	0,1900		33	TP	0,1900	2/2	
		166	Ls	01-ox	D-STAN		OL	47	III	0,3300		47	TP	0,3300	3/2	
Razem:										0,5200	0,0000	80			5/4	
G322		330/3	Ls	01-t	D-STAN		OL	42	I	0,0560		17	TP	0,0560	2/2	
Razem:										0,0560	0,0000	17			2/2	
G337		175/3	Ls	01-x	D-STAN		OL	42	I	0,1519		46	TP	0,1519	4/3	
Razem:										0,1519	0,0000	46			4/3	
Ogółem:										16,9027	0,0000	2971			1077/867	

Wykaz gruntów do zalesienia

dla obiektu 28/08/055/0008 - LEGINY

Nr działki	Powierzchnia (ha z dokł. do 1 m2)		Uwagi
	Role, łąki, pastw.	Nieuzytki	
0	1	2	3
-	-	-	-

Wykaz właścicieli

dla obiektu 28/08/055/0008 - LEGINY

Lp	Nazwisko, Imię	Numer jednostki rejestrowej
1		G167
2		G239
3		G167
4		G239
5		G167
6		G239
7		G53
8		G53
9		G95
10		G252
11		G163
12		G163
13		G107
14		G322
15		G322
16		G108
17		G96
18		G69
19		G337
20		G337
21		G70
22		G82
23		G48
24		G48
25		G18
26		G102
27		G115
28		G115
29		G225
30		G115
31		G115
32		G115
33		G175
34		G108

Wykaz właścicieli

dla obiektu 28/08/055/0008 - LEGINY

Lp	Nazwisko, Imię	Numer jednostki rejestrowej
35		G108
36		G115
37		G115
38		G115
39		G168
40		G249
41		G249
42		G85
43		G161
44		G161
45		G6
46		G6
47		G169
48		G242
49		G115
50		G115
51		G28
52		G291
53		G293
54		G84
55		G105
56		G105
57		G337
58		G39
59		G252
60		G252
61		G115
62		G115
63		G224
64		G91
65		G110
66		G110
67		G186
68		G186
69		G312
70		G60
71		G60
72		G108
73		G108
74		G94

Wykaz działek

dla obiektu 28/08/055/0008 - LEGINY

Lp	Nr działki	Nr rejestru	Oddz/poddz	Pow. działki
1	18	G224	01 ax,z	1,5500
2	19	G91	01 ax,z	1,8300
3	64/2	G28	01 a,b,c	2,3800
4	84/2	G239	01 n	0,1200
5	102/12	G163	01 g	0,0600
6	110	G175	01 d	0,8800
7	112/5	G18	01 h	0,6800
8	119/8	G85	01 j	1,2539
9	124	G110	01 p,r	1,1300
10	126/1	G53	01 p	0,6300
11	126/2	G53	01 r	0,0700
12	126/4	G53	01 p	0,0900
13	133	G161	01 r	0,2700
14	134	G105	01 r	0,2900
15	145/2	G225	01 o	0,2600
16	156	G69	01 t	3,4700
17	159	G39	01 x	1,0209
18	162/2	G312	01 jx	4,0500
19	164/4	G186	01 ix,kx,lx,mx,nx	4,5300
20	165/1	G94	01 xx	0,8500
21	165/2	G95	01 xx	1,3200
22	165/3	G96	01 tx,wx	2,2900
23	166	G312	01 ox	2,1600
24	169/4	G84	01 bx	5,8331
25	171	G70	01 hx	6,1100
26	172/14	G115	01 hx	0,5186
27	172/27	G70	01 hx	0,3441
28	173	G82	01 fx	2,0800
29	174/11	G168	01 cx,dx,gx	0,5747
30	174/2	G60	01 cx	0,2000
31	174/8	G242	01 cx	0,1990
32	175/1	G39	01 x	0,3015
33	175/3	G337	01 x	0,3034
34	178	G39	01 x	0,5403
35	188/5	G169	01 rx	6,1754
36	191/4	G6	01 px	2,5800
37	192/2	G249	01 w,y	1,3100
38	287/6	G48	01 yx	0,2000
39	287/7	G252	01 zx	0,0985
40	305	G107	01 sx	1,1000
41	311	G39	01 x	0,3762
42	318	G167	01 l	0,1000
43	319	G102	01 f,i,m	7,6000
44	322	G291	01 r	0,1700
45	324	G293	01 o,s	1,6000
46	330/3	G322	01 t	0,6087

Wykaz działek

dla obiektu 28/08/055/0008 - LEGINY

Lp	Nr działki	Nr rejestru	Oddz/poddz	Pow. działki
47	348	G108	01 k	1,8600
48	349	G108	01 l	0,1800

Wykaz rozbieżności powierzchni leśnej w stosunku do rejestru gruntów

Obręb ewidencyjny LEGINY

Lp/nr z rej. gruntów	Nazwisko i imię Adres właściciela Współwłaściciele	Nr działki	Użytek	Rodz. powierzchni	Zmiany w powierzchni leśnej		Przyczyna zmian	Uwagi
					Przybyło (+)	Ubyło (-)		
					Ha			
1	2	3	4	5	6	7	8	9
G28		64/2	Ls	ZBIORNIK		0,0375	zbiornik	do przeklasyfikowania lub odnowienia
G48		287/6	Ls	INNE BUD		0,2000	teren zabudowany	do przeklasyfikowania lub odnowienia
G84		169/4	Ls	ZBIORNIK		0,1600	zbiornik	do przeklasyfikowania lub odnowienia
G91		19	Ls	R		0,4287	użytkowane jako rola	do przeklasyfikowania lub odnowienia
G96		165/3	Ls	ZBIORNIK		0,0925	zbiornik	do przeklasyfikowania lub odnowienia
G168		174/11	Ls	Ł		0,1814	użytkowane jako łąka	do przeklasyfikowania lub odnowienia
G186		164/4	Ls	R		0,0691	użytkowane jako rola	do przeklasyfikowania lub odnowienia
G186		164/4	Ls	ZADRZEW		0,0731	nie spełnia kryteriów powierzchniowych definicji lasu	do przeklasyfikowania lub odnowienia
G186		164/4	Ls	ZBIORNIK		0,0259	zbiornik	do przeklasyfikowania lub odnowienia
G224		18	Ls	R		0,1098	użytkowane jako rola	do przeklasyfikowania lub odnowienia
G249		192/2	Ls	R		0,0218	użytkowane jako rola	do przeklasyfikowania lub odnowienia
G252		287/7	Ls	INNE BUD		0,0985	teren zabudowany	do przeklasyfikowania lub odnowienia
G293		324	Ls	R		0,0823	użytkowane jako rola	do przeklasyfikowania lub odnowienia
Razem:						1,5806		

WYKAZ SKRÓTÓW I SYMBOLI

RODZAJ POWIERZCHNI W ROZBIEŻNOŚCIACH

ARBOR – arboretum	PLAŻA – plaża
BAGNO – bagno	POTOK – potok
CMENT – cementarz	PS – pastwisko trwałe
DROGI I – inne drogi (bez dróg leśnych)	R – rola
DROGI P – drogi publiczne	ROWY – rowy
INNE BUD – tereny zabudowane inne	RUINY – ruiny
JEZIORO – jezioro	RUROCIĄG – rurociąg
KANAŁ – kanał	RZEKA – rzeka
KOP KAM – kopalnia kamienia	S – sad
KOP PIAS – kopalnia piasku	STADION – stadion/boisko
KOP TORF – kopalnia torfu	STAW RYB – staw rybny
KOP ŻW – kopalnia żwiru	TURYST – miejsce turystyczne
LINIA EN – linia energetyczna	U FIZJOGR – utwory fizjograficzne
Ł – łąka	U SKALNY – utwory skalne
N KOP – nieużytek pokopalniany	UGORY-R – ugory, odłogi
NARTOST – nartostrada	WAŁ OCHR – wał ochronny
PARK – park miejski/charakter parkowy	WIKL – wiklina dziko rosnąca
PARKING – parking	WYDMA – wydma
PLAC – plac np. pod budowę	ZADRZEW – zadrzewienie
PLANT CH – plantacja choinek	ZBIORNIK – zbiornik wodny

RODZAJ UŻYTKU GRUNTOWEGO

B – tereny mieszkaniowe	E-Ps – użytki ekologiczne na pastwiskach
Ba – tereny przemysłowe	E-R – użytki ekologiczne na rolach
Bi – inne tereny zabudowane	K – użytki kopalne
Bp – zurbanizowane tereny niezabudowane	Ls – lasy i grunty leśne
B-Ls – budynki na lesie	Lz – grunty zadrzewione i zakrzewione
B-Ł – budynki na łąkach	Lz-Ł – grunty zadrzewione i zakrzewione na łąkach
B-Ps – budynki na pastwiskach	Lz-Ps – grunty zadrzewione i zakrzewione na pastwiskach
B-R – budynki na rolach	Lz-R – grunty zadrzewione i zakrzewione na rolach
Bz – tereny rekreacyjno-wypoczynkowe	Ł – łąki
dr – drogi	N – nieużytki
dr-Ls – drogi na lesie	Ps – pastwiska trwałe
dr-Lz – drogi na gruntach zadrzewionych, zakrzewionych	R – grunty orne
dr-Ł – drogi na łąkach	S – sady
dr-R – drogi na roli	S-Ł – sady na łąkach
dr-Ps – drogi na pastwiskach	S-Ps – sady na pastwiskach
E – użytki ekologiczne	S-R – sady na rolach
E-Ls – ekologiczne na lasach	W – rowy
E-Lz – użytki ekologiczne na gruntach zadrzewionych, zakrzewionych	Wp – wody śródlądowe płynące
E-Ł – użytki ekologiczne na łąkach	Ws – wody śródlądowe stojące
E-N – użytki ekologiczne na nieużytkach	Wsr – grunty pod stawami

KLASY JAKOŚCI GRUNTU

I – pierwsza klasa jakości (najlepsze)	IVA – czwarta A klasa jakości (średnie, lepsze)
II – druga klasa jakości (bardzo dobre)	IVB – czwarta B klasa jakości (średnie gorsze)
III – trzecia klasa jakości (dobre)	V – piąta klasa jakości (słabe)
IIIA – trzecia A klasa jakości (dobre)	VI – szósta klasa jakości (najsłabsze)
IIIB – trzecia B klasa jakości (średnio dobre)	VIZ – szósta zdegradowana klasa jakości (nieprzydatne do uprawy)
IV – czwarta klasa jakości (średnie)	

RODZAJ POWIERZCHNI LEŚNEJ

D–STAN – drzewostan	L ENERG – linia energetyczna
HAL – halizna	PŁAZ – płazowina
INNE WYL – inne wylesienie	ZRĄB – zrąb
SUKCESJA – sukcesja	PLANT CH - plantacja choinek
PARK - park wpisany do rej. zabytków	RETENCJA - bagna, torfowiska, oczka wodne
PLANT SZ - plantacja drzew szybkorosnących	L TELEK - linia telekomunikacyjna

SIEDLISKOWY TYP LASU

Typy siedliskowe lasu terenów nizinnych

BS – Bór suchy	LMW – Las mieszany wilgotny
BŚW – Bór świeży	LMB – Las mieszany bagienny
BW – Bór wilgotny	LŚW – Las świeży
BB – Bór bagienny	LW – Las wilgotny
BMŚW – Bór mieszany świeży	LŁ – Las łęgowy
BMW – Bór mieszany wilgotny	OL – Ols
BMB – Bór mieszany bagienny	OLJ – Ols jesionowy
LMŚW – Las mieszany świeży	

Typy siedliskowe lasu terenów wyżynnych i podgórskich

BMWYŻŚW – Bór mieszany wyżynny świeży	LWYŻŚW – Las wyżynny świeży
BMWYŻW – Bór mieszany wyżynny wilgotny	LWYŻW – Las wyżynny wilgotny
LMWYŻŚW – Las mieszany wyżynny świeży	LŁ – Las łęgowy
LMWYŻW – Las mieszany wyżynny wilgotny	OLJ – Ols jesionowy

Typy siedliskowe lasu terenów górskich

BGŚW – Bór górski świeży	LMGW – Las mieszany górski wilgotny
BGW – Bór górski wilgotny	LGŚW – Las górski świeży
BGB – Bór górski bagienny	LGW – Las górski wilgotny
BMGŚW – Bór mieszany górski świeży	LŁG – Las łęgowy górski
BMGW – Bór mieszany górski wilgotny	OLJG – Ols jesionowy górski
BMGB – Bór mieszany górski bagienny	BWG – Bór wysokogórski
LMGŚW – Las mieszany górski świeży	

MAKRORZEŻBA TERENU

NIZ RÓW – nizinny równy	WYŻ PAG – wyżynny pagórkowaty
NIZ FAL – nizinny falisty	WYŻ WZG – wyżynny wzgórzowy
NIZ PAG – nizinny pagórkowaty	GÓR NIS – góry niskie
NIZ WZG – nizinny wzgórzowy	GÓR ŚRE – góry średnie
WYŻ RÓW – wyżynny równy	GÓR WYS – góry wysokie
WYŻ FAL – wyżynny falisty	

POKRYWA

NAGA – naga
ŚCIO – ściola
ZIEL – zielna
MSZ – mszysta – kobierce

MSZC – mszysta – czernicowa
ZAD – zadarniona
SZAD – silnie zadarniona
SZCH – silnie zachwaszczona

WARSTWY DRZEWOSTANU

DRZEW – warstwa drzew (jednopiętrowe)
IP – pierwsze piętro
IIP – drugie piętro
PODRII – podrost o charakterze II piętra
PODR – podrost

NAL – nalot
PODS – podsadzenie pod osłoną
PODSZ – podszyt
PRZES – przestoje, nasienniki, przedrosty

ZWARCIE

PEŁ – pełne
UM – umiarkowane

PRZ – przerywane
LUŻ – luźne

ZMIESZANIE

JDN – jednostkowe
GRP – grupowe
DKĘP – drobnokępowe
KĘP – kępowe

WKĘP – wielko kępowe
RZĘD – rzędowe
PAS – pasowe
SMUG – smugowe

UDZIAŁ

1 – udział 10 %
2 – udział 20 %
3 – udział 30 %
4 – udział 40 %
5 – udział 50 %
6 – udział 60 %

7 – udział 70 %
8 – udział 80 %
9 – udział 90 %
10 – udział 100 %
PJD – poniżej 5 % – pojedynczo
MJS – poniżej 5 % – miejscami

GATUNKI DRZEW LEŚNYCH

AK – robinia akacjaowa	BRZ – brzoza brodawkowata
BK – buk pospolity	BRZ.O – brzoza omszona
BST – wiąz górski	KSZ – kasztanowiec biały
CIS – cis pospolity	LP – lipa drobnolistna
CZM – czeremcha pospolita	MD – modrzew europejski
CZM.P – czeremcha późna (amerykańska)	OL – olsza czarna
CZR – czereśnia	OL.S – olsza szara
DB – dąb	OS – topola osika
DB.B – dąb bezszypułkowy	SO – sosna zwyczajna
DB.S – dąb szypułkowy	SO.B – sosna Banksa
DB.C – dąb czerwony	SO.C – sosna czarna
DG – daglezwia zielona	SO.K – kosodrzewina
GB – grab pospolity	SO.L – sosna limba
GR – grusza	SO.S – sosna smołowa
IWA – wierzba iwa	SO.WE – sosna wejmutka
JB – jabłoń	ŚL – śliwa
JD – jodła pospolita	ŚW – świerk pospolity
JKL – klon jesionolistny	TP – topola
JS – jesion wyniosły	WB – wierzba
JW – klon jawor	WIŚ – wiśnia
KL – klon pospolity	WZ – wiąz pospolity
KL.P – klon polny	

GATUNKI PODSZYTOWE

BER – berberys pospolity	KRU – kruszyna pospolita
BEZ.C – bez czarny	LIG – ligustr pospolity
BEZ.K – bez koralowy	LIL – lilak pospolity
CZM – czeremcha pospolita	LSZ – leszczyna pospolita
CZM.P – czeremcha późna	PRZ.C – porzeczka czarna
DER.B – dereń biały	PRZ.CW – porzeczka czerwona
DER.Ś – dereń świdwa	SCH – suchodrzew pospolity
GŁG – głóg jednoszyjkowy	SZK – szakłak pospolity
IRG – irga pospolita	ŚL.T – śliwa tarnina
JAŁ – jałowiec pospolity	ŚNG.B – śnieguliczka biała
JRZ – jarzęb pospolity	TRZ – trzmielina pospolita
KAL.K – kalina koralowa	

WSKAZANIA GOSPODARCZE

BZ - brak zabiegu	IIIA – rębnia gniazdowa zupełna
CW – czyszczenia wczesne	IIIAU – cięcia uprzątające w rębni IIIA
CP – czyszczenia późne	IIIB – rębnia gniazdowa częściowa
CP-P – pozyskanie w CP	IIIBU – cięcia uprzątające w rębni IIIB
TW – trzebież wczesna	IVA – rębnia stopniowa gniazdowa
TP – trzebież późna	IVAU – cięcia uprzątające w rębni IVA
CS – cięcia sanitarne	IVB – rębnia stopniowa gniazdowo-smugowa
IA – rębnia zupełna wielkopowierzchniowa	IVBU – cięcia uprzątające w rębni IVB
IB – rębnia zupełna pasowa	IVC – rębnia stopniowa brzegowo-smugowa
IC – rębnia zupełna smugowa	IVCU – cięcia uprzątające w rębni IVC
IIA – rębnia częściowa wielkopowierzchniowa	IVD – rębnia stopniowa gniazdowa udoskonalona
IIAU – cięcia uprzątające w rębni IIA	IVDU – cięcia uprzątające w rębni IVD
IIB – rębnia częściowa pasowa	V – rębnia przerębowa
IIBU – cięcia uprzątające w rębni IIB	PŁAZ – uprzątanie płazowin
IIC – rębnia częściowa pasowa	PRZEST – uprząt.nasienników, przestoi
IICU – cięcia uprzątające w rębni IIC	DRZEW – uprząt.drzew pod liniami energ.
IID – rębnia częściowa gniazdowa	MA-PORZ – porządkowanie pow.zrębowych
IIDU – cięcia uprzątające w rębni IID	PIEL – pielęgnowanie gleby
ODN-HAL – odnowienie halizn	POPR – poprawki i uzupełnienia
ODN-LUK – odnowienia luk	DO ZAL – pow.przeznaczone do zalesienia
ODN-ZRB – odnowienie zrębu	P-PASYN - założenie pasa ppoż typu A
ODN-ZŁOŻ – odnow.w rębniach złożonych	P-PASYS - utrzymanie pasa ppoż typu A
	AGROT - zabiegi agrotechniczne, przyg. do odn.

POWIERZCHNIE NIESTANOWIĄCE WYDZIELENIA

Bg (BAGNO) – bagno	L (LUKA) – luka
dL (D LUKA) – dolesiona luka	Go (OD GNIA) – gniazdo odnowione
dP (D PRZEZ) – dolesione przersedzenie	Pł (POL ŁOW) – poletko łowieckie
G (GNIA) – gniazdo nie odnowione	Rm (REMIZA) – remiza
K (KĘPA) – kępa	Sz (SZKÓŁKA) – szkółka

SŁOWNIK PODSTAWOWYCH POJĘĆ LEŚNYCH

1. Typ Siedliskowy Lasu

Podstawowa jednostka taksonomiczna typologicznej systematyki siedlisk obejmująca siedliska o podobnej żyzności i potencjalnej zdolności produkcyjnej, rozpatrywane pod kątem użyteczności w hodowli lasu. Siedlisko jest zasadniczym, naturalnym czynnikiem produkcji leśnej. Określony typ siedliskowy wynika przede wszystkim z jakości gleb pod względem żyzności i wilgotności, w powiązaniu z warunkami geograficzno-klimatycznymi, które powodują wyróżnianie odmian typów siedliskowych lasu. Dla celów hodowli lasu, w ramach typu siedliskowego, wyróżnia się tzw. wariant uwilgotnienia siedliska w zależności od występowania wody gruntowej w glebie tj. od jej głębokości i trwałości występowania. Wszystkie typy siedliskowe umieszczone są w siatce ekologicznej siedliskowych typów lasu.

2. Bonitacja

Wskazuje na zdolności produkcyjne drzewostanu. Najczęściej jako wskaźnik bonitacji przyjmuje się wysokość drzewostanu, którą porównuje się z przeciętną lub górną wysokością wzorcowego drzewostanu danego gatunku w tym samym wieku (podaną w tablicach zasobności drzewostanów dla danego gatunku). Bonitacja I oznacza najwyższą zdolność produkcyjną, bonitacja V – najniższą.

3. Typ drzewostanu - TD

Docelowy skład gatunkowy drzewostanu, taki który gwarantuje pełne wykorzystanie zdolności produkcyjnych siedliska. Określony jest dla poszczególnych typów siedliskowych lasu i uwzględnia różnice w warunkach przyrodniczych występujących w obrębie poszczególnych krain przyrodniczo-leśnych. TD BkDbSo (bukowo-dębowo-sosnowy) na siedlisku Lasu mieszanego oznacza, że najmniejszą rolę produkcyjną pełni buk, większą dąb, a dominującą sosna. Dla każdego typu drzewostanu opracowane są procentowe składy gatunkowe wprowadzanego młodego pokolenia – w tym przypadku 50% So 20-30% Db 10-20% Bk.

4. Kraina Przyrodniczo-Leśna

Jest najwyższą hierarchicznie jednostką regionalizacji przyrodniczo-leśnej, obejmującą obszar (mezoregiony przyrodniczo-leśne) o zbliżonych warunkach fizjograficznych i klimatycznych kształtujących podobną szatę roślinną.

5. Drzewostan rębny

Drzewostan, który osiągnął optymalny stan techniczny surowca drzewnego oraz zasobność, przez to umożliwia zaspokojenie określonych potrzeb społecznych na surowiec drzewny. W kolejnych latach istnienia drzewostan traci stopniowo zdolność przyrostu i zaczyna przejawiać oznaki starzenia się (zanikają procesy fizjologiczne drzew, następuje intensywne obumieranie drzew, przyrost miąższości jest mniejszy od miąższości wypadów naturalnych). Sposób użytkowania (cięcia) drzewostanów rębnych jest zawsze związany ze sposobem ich odnowienia. Technicznie cięcia prowadzone są tak, aby stworzyć dogodne warunki dla zainicjowania odnowienia naturalnego lub wprowadzenia odnowienia sztucznego oraz dla jego dobrego wzrostu i rozwoju.

6. Wiek rębności

Przeciętny wiek, w którym drzewostan danego gatunku osiąga dojrzałość rębną.

7. Odnowienie naturalne

Zjawisko powstawania młodego pokolenia drzew przez samosiew (z nasion d-stanu macierzystego) lub z odrośli pod osłoną drzewostanu macierzystego lub w jego sąsiedztwie.

8. Odnowienie sztuczne

Powstaje poprzez siew nasion lub sadzenie sadzonek na powierzchni przyszłego drzewostanu.

9. Rębnia

Określa zespół zasad i czynności z zakresu użytkowania lasu, mających na celu stworzenie najkorzystniejszych warunków dla odnowienia właściwych gatunków drzew i uzyskania pożądanej budowy drzewostanu. Jest to sposób prowadzenia cięć rębnych w połączeniu z odnowieniem i pielęgnowaniem. Rębnia to zespół działań, które mają na celu nie tylko wyrąb drzew dla pozyskania drewna, ale muszą również powstanie odpowiednich warunków dla zainicjowania młodego pokolenia, jego wzrostu i rozwoju, uzyskania pożądanej poziomej i pionowej budowy drzewostanu.

10. Klasa odnowienia, klasa do odnowienia

Powierzchnia drzewostanów z zaawansowanym odnowieniem podokapowym, na której występują dwa pokolenia: stary drzewostan w piętrze górnym i rozwijające się pod nim odnowienie naturalne lub (rzadziej sztuczne) w piętrze dolnym. Klasa odnowienia oraz klasa do odnowienia różnią się wielkością powierzchni zajmowanej przez młode pokolenie (udziałem młodego pokolenia).

11. Użytkowanie rębne

Pozyskiwanie drewna w drzewostanach uznanych za dojrzałe do wyrębu zgodnie z przyjętą kolejną rębą i ustalonym sposobem zagospodarowania, a ściślej rodzajem rębni.

12. Użytkowanie przedrębne

Pozyskiwanie drewna w drzewostanach przedrębnych w ramach wykonywania cięć pielęgnacyjnych tj. czyszczeń i trzebieży. Użytkowanie przedrębne określa się w wymiarze powierzchniowym (powierzchnia drzewostanów, na której wykonywane ciecia pielęgnacyjne) oraz w wymiarze miąższościowym (masa drewna pozyskana z cięć pielęgnacyjnych). Przyjmowana wysokość projektowanego użytkowania przedrębego nie może przekroczyć 50% spodziewanego przyrostu miąższości drzewostanów objętych użytkowaniem przedrębnym.

13. Halizna

Powierzchnia leśna, pozbawiona drzewostanu dłużej niż 5 lat. Także uprawy i młodniki (I klasy wieku - 0-20 lat) o zbyt niskim zadrzewieniu (poniżej 0,5) lub jakości. Powierzchnia ta jest przeznaczona do odnowienia w najbliższych latach.

14. Płazowina

Powierzchnia leśna, rzadko porośnięta drzewami, pozostałymi po drzewostanie, który z różnych powodów uległ nadmiernemu przeredzeniu. Jest to powierzchnia porośnięta drzewami II klasy wieku (21-40 lat) o zadrzewieniu do 0,3 włącznie, lub drzewami III (41-60 lat) i wyższych klas wieku o zadrzewieniu do 0,2 włącznie. Powierzchnia ta przeznaczona jest do odnowienia w najbliższych latach.

15. Inne wylesienie

Grunty leśne niezalesione, na których stwierdzono całkowicie odmienny od przeznaczenia sposób użytkowania gruntu. Ujawnienie wylesienia nie sankcjonuje wyłączenia gruntu z produkcji leśnej.

16. Zadrzewienie

Grunty pokryte zbiorowiskami drzew i krzewów. W sensie prawnym i ekologicznym określenie powierzchni zadrzewionej nie będącej lasem w rozumieniu Ustawy o Lasach (teren porośnięty drzewami i zajmujący mniej niż 0,1 ha).

17. Czynniki zadrzewienia

Określa się ją poprzez porównanie masy drzewnej (miąższości) istniejącej rzeczywiście w drzewostanie danego gatunku na 1 hektarze do podanej w tzw. tablicach zasobności, jaką mógłby ten sam drzewostan wykazywać w danym wieku i na danym siedlisku (w najlepszym przypadku).

18. Sukcesja

Stopniowy, uporządkowany, kierunkowy proces zmian biocenozy prowadzący do przeobrażania się prostych ekosystemów w bardziej złożone. Sukcesja wtórna zachodzi na terenach zajętych przez inną biocenozę, np. staw, jezioro, łąkę, ugór. Przebiega szybko i prowadzi do przekształcenia pierwotnego ekosystemu w inny, np. łąki w las.