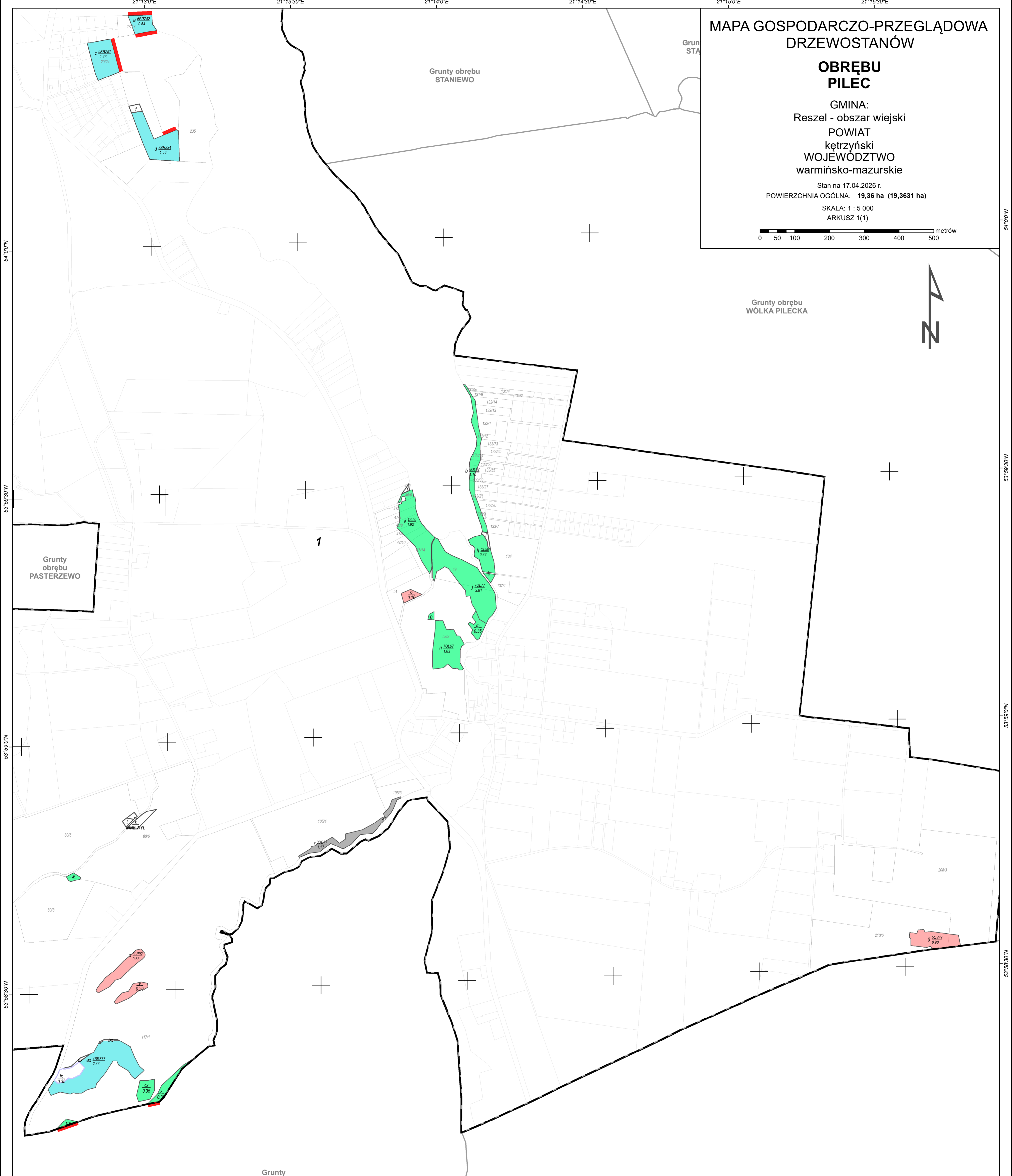
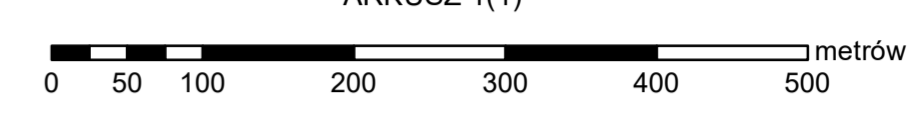


MAPA GOSPODARCZO-PRZEGLĄDOWA
DRZEWOSTANÓW

**OBREBU
PILEC**

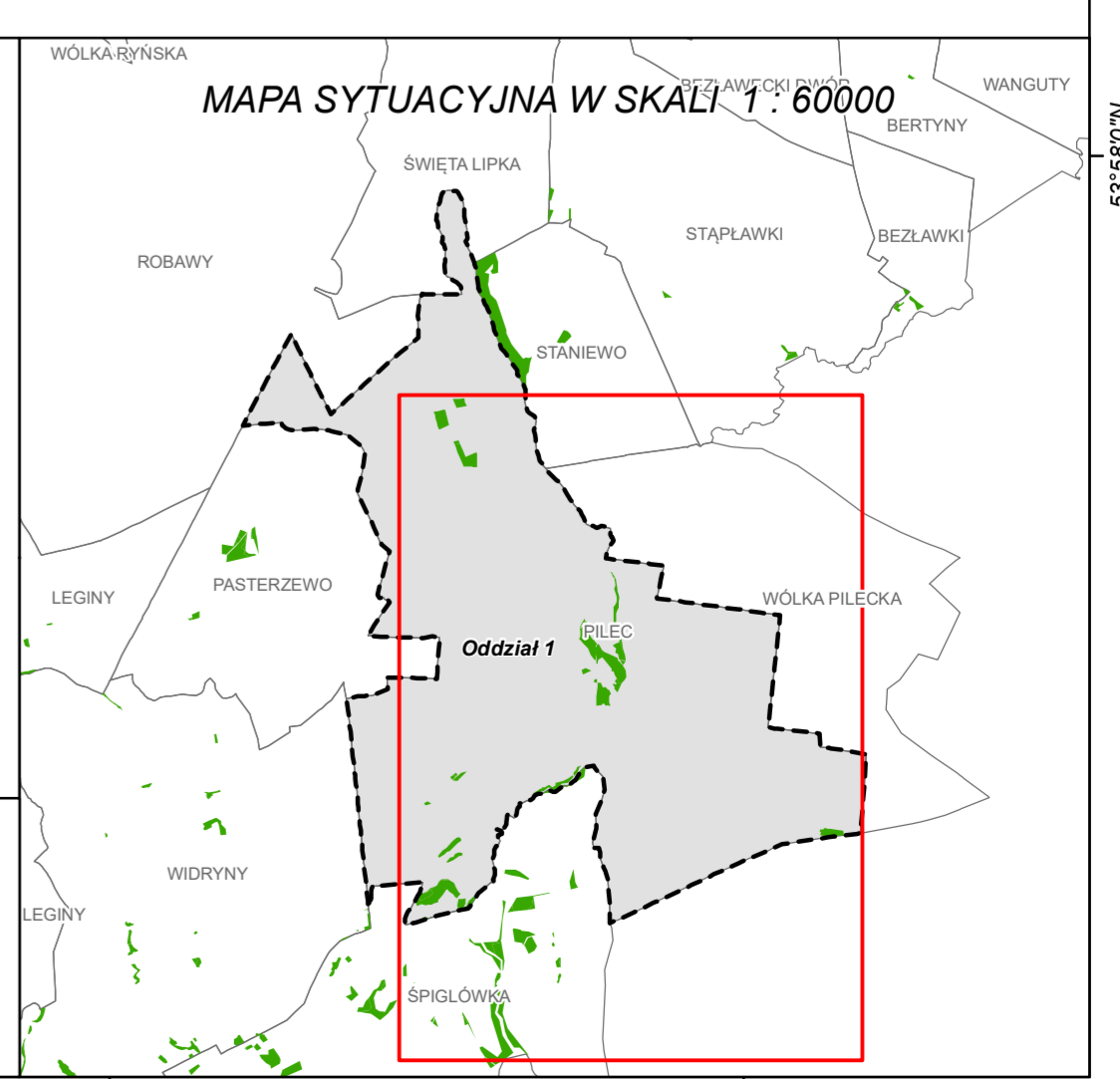
GMINA:
Reszel - obszar wiejski
POWIAT
kętrzyński
WOJEWÓDZTWO
warmińsko-mazurskie

Stan na 17.04.2026 r.
POWIERZCHNIA OGÓLNA: 19,36 ha (19,3631 ha)
SKALA: 1 : 5 000
ARKUSZ 1(1)



- | | |
|--|---|
| <ul style="list-style-type: none"> Granica oddziału Granica pododdziału Granica działek ewidencyjnych Granica powierzchni niestanowiących wyłączenia (PNSW) Tory kolejowe Droga leśna Droga publiczna Ciek Linia energetyczna, telekomunikacyjna, rurociąg Pozostałe obiekty liniowe | <ul style="list-style-type: none"> Granice kompleksów od lasów innej własności Granice współwłasności z inną własnością Granice gruntów przeznaczonych do zalesienia Kasownik Osobliwości przyrodnicze punktowe Osobliwości przyrodnicze powierzchniowe Opis oddziału Opis pododdziału Opis pododdziału z lasami poza ewidencją |
|--|---|

- Grunty leśne**
- | | | |
|---------------------------|---------------|--|
| grunty leśne niezalesione | rębne starsze | sosna (SO), modrzew (MD) |
| | | świerk (ŚW) |
| | | jodła (JD), daglezja (DG) |
| | | dąb (DB), dąb czerwony (DB.C) |
| | | buk (BK), grab (GB) |
| | | jesion (JS), klon (KL), jawor (JW), wiąz (WZ), czereśnia (CZR.P) |
| | | olsza (OL) |
| | | brzoza (BRZ), robinia akacjowa (AK) |
| | | lipa (LP), osika (OS), topola (TP), wierzba (WB) |
| | | Pozostałe grunty leśne |
| | | Płazowina liściasta/iglasta |



Mapę sporządzono na podstawie mapy ewidencyjnej obrębu ewidencyjnego **PILEC**
Układ współrzędnych PL-1992

Wykonał: **Maciej Sarnowski**
Sprawdziła: **Anna Sulik**

Opracowanie:
TAXUS UL
Taxus UL Sp. z o.o.
ul. Ochocka 14
02-495 Warszawa
www.taxusul.com.pl

54°0'0"N
53°58'30"N
53°58'30"N
53°58'30"N

21°12'30"E
21°13'0"E
21°13'30"E
21°14'0"E
21°14'30"E
21°15'0"E
21°15'30"E

UPROSZCZONY PLAN URZĄDZENIA LASU

DLA LASÓW NIESTANOWIĄCYCH WŁASNOŚCI SKARBU PAŃSTWA
NALEŻĄCYCH DO OSÓB FIZYCZNYCH I WSPÓLNOT GRUNTOWYCH

Na okres od 1 grudnia 2026 r. do 30 listopada 2036 r.

według stanu na dzień
14 kwietnia 2026

Obręb ewidencyjny

PILEC

Powierzchnia opracowania: 19,3631 ha

dane ewidencyjne aktualne na dzień 15 stycznia 2026 r.

województwo Warmińsko-mazurskie
powiat Kętrzyński
gmina Reszel
Nadleśnictwo Mrągowo

Wykonawca



TAXUS UL Sp. z o.o.

ul. Ochocka 14
02-495 Warszawa
tel. 022 824-58-96
www.taxusul.com.pl

Uproszczony plan urządzenia lasu

Obręb ewidencyjny PILEC

położonego w gminie Reszel powiat Kętrzyński
województwo Warmińsko-mazurskie

Na okres od 1 grudnia 2026 r. do 30 listopada 2036 r.

•

I. ZESTAWIENIE POWIERZCHNI według stanu na 14 kwietnia 2026

Ogólna powierzchnia opracowania - ha

		1	9	3	6	3	1
--	--	---	---	---	---	---	---

w tym:

1) Powierzchnia leśna zgodna z ewidencją gruntów i budynków - ha

		1	9	3	6	3	1
--	--	---	---	---	---	---	---

Powierzchnia lasów - ha

		1	9	3	6	3	1
--	--	---	---	---	---	---	---

według grup kategorii użytkowania

- gruntów zalesionych

		1	8	3	3	2	7
--	--	---	---	---	---	---	---

- gruntów niezalesionych

		0	9	5	7	9	
--	--	---	---	---	---	---	--

w tym: do odnowienia

		0	3	4	7	2	
--	--	---	---	---	---	---	--

- gruntów związanych z gospodarką leśną

		0	0	0	0	0	
--	--	---	---	---	---	---	--

2) Powierzchnia gruntów spełniających wymogi ustawy o lasach,
a nie ujętych w ewidencji gruntów i budynków - ha

		0	0	0	0	0	
--	--	---	---	---	---	---	--

3) Powierzchnia gruntów przewidzianych do zalesienia - ha

		0	0	0	0	0	
--	--	---	---	---	---	---	--

II. ZESTAWIENIE ZADAŃ NA LATA OD 1 grudnia 2026 r. DO 30 listopada 2036 r.

II.1. Pozyskanie drewna w ilości nie większej niż:

		8	5	4	0	0
--	--	---	---	---	---	---

 m3 grubizny netto, w tym:

a) etat cięć w użytkowaniu rębny

		7	4	0	0	0
--	--	---	---	---	---	---

 m3 grubizny netto

b) powierzchniowy etat cięć w użytkowaniu przedrębny - ha
o orientacyjnej miąższości

		7	7	0	4	6
--	--	---	---	---	---	---

		1	1	4	0	0
--	--	---	---	---	---	---

 m3 grubizny netto

II.2 Pielęgnowanie lasu na powierzchni - ha

w tym:

| | | 7 | 7 | 5 | 7 | 4 |

a) pielęgnowanie zainwentaryzowanych upraw

| | | 0 | 0 | 0 | 0 | 0 |

b) pielęgnowanie zainwentaryzowanych młodników

| | | 0 | 0 | 5 | 2 | 8 |

c) trzebieże

| | | 7 | 7 | 0 | 4 | 6 |

II.3 Pozostałe zadania określone kierunkowo dotyczące zalesień i odnowień

a) zalesienia gruntów przeznaczonych do zalesienia - ha

| | | 0 | 0 | 0 | 0 | 0 |

b) odnowienie halizn, płazowin i zrębów - ha

| | | 0 | 3 | 4 | 7 | 2 |

c) orientacyjna powierzchnia odnowień drzewostanów
przewidzianych do użytkowania rębego - ha

| | | 1 | 0 | 5 | 7 | 5 | 3 |

w tym zrębami zupełnymi

| | | 1 | 9 | 7 | 6 | 0 |

W skład uproszczonego planu urządzenia lasu wchodzi następujące części:

1. Opis ogólny	2
2. Zestawienie powierzchni i miąższości gatunków panujących w klasach i podklasach wieku według głównych funkcji lasu	11
3. Zestawienie powierzchni i miąższości gatunków panujących (głównych) w typach siedliskowych lasu według klas i podklas wieku	12
4. Opisy taksacyjne	14
5. Zestawienie czynności gospodarczych projektowanych na 10 lat	22
6. Wykaz powierzchni leśnych niezalesionych	23
7. Rejestr działek leśnych i gruntów do zalesienia wg właścicieli	24
8. Wykaz właścicieli	33
9. Wykaz działek	38
10. Wykaz rozbieżności powierzchni leśnej w stosunku do rejestru gruntów (ewidencji)	39
11. Wykaz skrótów i symboli	40
12. Słownik podstawowych pojęć leśnych	45
13. Mapa gospodarcza lasu i gruntów przeznaczonych do zalesienia	

1. OPIS OGÓLNY

NADZÓR

Nadzór nad gospodarką leśną sprawuje Starosta Kętrzyński

POWIERZCHNIA

Ogólna powierzchnia opracowania wynosi 19,3631 ha.

W tym powierzchnia lasów i gruntów leśnych wg ewidencji wynosi 19,3631 ha.

W opracowaniu ujęto:

19,3631 ha powierzchni lasów zgodnych z ewidencją gruntów i budynków,

0,0000 ha powierzchni spełniających wymogi ustawy o lasach o uznaniu za grunt leśny, a nie ujęty w ewidencji gruntów i budynków,

0,0000 ha gruntów przewidzianych do zalesienia.

Zmiany powierzchni leśnej zamieszczono w załączniku "Wykaz rozbieżności powierzchni leśnej w stosunku do rejestru gruntów (ewidencji)" w celu skorygowania rodzaju powierzchni w ewidencji gruntów i budynków.

STRUKTURA WŁASNOŚCI

Powierzchnia leśna wynosząca 19,3631 ha należy do:

- 133 indywidualnych właścicieli będących posiadaczami 43 szt. działek z lasem na 19,3631 ha pow., przeciętna wielkość gruntów leśnych należących do jednego właściciela wynosi 0,1456 ha.
- 0 wspólnot gruntowych posiadających 0 szt. działek z lasem na pow. 0,0000 ha.
- pozostałych osób prawnych posiadających 0 szt. działek z lasem na pow 0,0000 ha.

WARUNKI PRZYRODNICZE

Lasy objęte uproszczonym planem urządzenia lasu położone są w II - Mazursko-Podlaskiej Krainie Przyrodniczej, Mezoregionie 2 - Pojezierza Mrągowskiego.

Na podstawie ustaleń z narady techniczno-gospodarczej przyjęto następujące typy drzewostanów dla wyodrębnionych podczas inwentaryzacji siedliskowych typów lasu:

Wyszczególnienie		Siedliskowe typy lasu					
		BMŚW	LMŚW	LŚW	LW	OL	OLJ
TD	Gat. główne	ŚW SO	DB SO ŚW	ŚW DB	JS DB	OL	OL JS
	Gat. domieszk.	Brz Db Md	Md Lp Brz	Md Js So Brz Jw	Św Brz Wz Gb	Js Brz Św	Św Brz Db Wz
	Gat. pomocnicze	Kl Lp Jrz Gb Os	Gb Kl Jb Gr Os	Lp Czar Os	Oi Lp Kl Czar		Kl Jw
Pow. [ha]		1,7678	4,1508	2,6983	0,7346	9,6663	0,3453

MIĄŻSZOŚĆ DOPUSZCZALNA DO POZYSKANIA

Określone Rozporządzeniem Ministra Środowiska z dnia 12 listopada 2012 r. w sprawie szczegółowych warunków i trybu sporządzania planu urządzania lasu, uproszczonego planu urządzania lasu oraz inwentaryzacji stanu lasu (Dz. U. 2012 poz. 1302) minimalne wieki wyrębu wynoszą:

- 120 lat dla Db, Js, Wz
- 100 lat dla Bk, Jd
- 80 lat dla So, Św, Md, Dg, Kl
- 60 lat dla Brz, Gb, Olcz
- 40 lat dla Os
- 30 lat dla Tp, Olsz

Na podstawie wyżej określonych minimalnych wieków wyrębu obliczono etaty oraz określono maksymalną miąższość do pozyskania w użytkowaniu rębny:

Etat z ostatniej klasy wieku	Etat z 2-ch ostatnich klas wieku	Etat wg potrzeb hodowlanych z uwzględnieniem przebudowy drzewostanu	Etat przyjęty	Pozostałe użytki rębne nie objęte etatem	Maksymalna miąższość możliwa do pozysk. w użytk. rębny (kol.4+kol.5)
m3 brutto					
1	2	3	4	5	6
2470	1650	897	897		897

Z uwagi na małą powierzchnię 10,5753 ha drzewostanów rębnych, nie wyliczono etatu cięć rębnych przyjmując maksymalną do pozyskania masę użytkowania rębego w wysokości 897 m³, wynikającą z potrzeb hodowlanych konkretnych drzewostanów, określoną wskazaniami gospodarczymi.

W użytkowaniu przedrębnym przewiduje się pozyskanie w wysokości 141 m³ grubizny brutto i 114 m³ grubizny netto na powierzchni 7,7046 ha. Wielkość ta wynika z sumy masy i powierzchni wskazań gospodarczych konkretnych drzewostanów projektowanych do zabiegów pielęgnacyjnych (CP-P, TW, TP) i stanowi orientacyjną wielkość miąższości wynikającą z właściwie wykonanych zabiegów hodowlanych na przewidzianej do tych zabiegów powierzchni. W uzasadnionych przypadkach, wynikających z potrzeb hodowli i użytkowania lasu oraz innych aspektów przyrodniczych, możliwe jest zwiększenie wskaźników intensywności użytkowania przedrębnego ("Wytyczne do sporządzenia projektów uproszczonych planów urządzenia lasu", rozdział 3.1.6.2 "Zasady ustalania orientacyjnej miąższości możliwej do pozyskania w użytkowaniu przedrębnym") wykazanego w niniejszym opracowaniu do wielkości nieprzekraczającej 20% miąższości drzewostanu (pododdziału) wskazanej w uproszczonym planie urządzenia lasu.

Miąższość drzewostanów projektowanych do użytkowania przedrębnego	Spodziewany przyrost bieżący	Miąższość planowana do pozyskania	(3:1)/100	(3:2)/100
m ³ grubizny brutto			%	
1	2	3	4	5
1751	453,31	141	8,05	31,10

HODOWLA LASU

Stwierdza się konieczność następujących zabiegów hodowlanych:

Zestawienie zabiegów hodowli lasu

28/08/055/0012 - PILEC

Rodzaj zabiegu	Oddział	Pododdział
1	2	3
ODN-ZRB	1	g
ODN-ZRB	1	o
ODN-ZRB	1	x
ODN-ZRB	1	y
ODN-HAL	1	fx
ODN-ZŁOŻ	1	b
ODN-ZŁOŻ	1	j
ODN-ZŁOŻ	1	n
ODN-ZŁOŻ	1	ax
PIEL	1	g
PIEL	1	o
PIEL	1	x
PIEL	1	y
PIEL	1	fx
CW	1	g
CW	1	o
CW	1	x
CW	1	y
CW	1	fx
CP	1	p
AGROT	1	b
AGROT	1	g
AGROT	1	j
AGROT	1	n
AGROT	1	o
AGROT	1	x
AGROT	1	y
AGROT	1	ax
AGROT	1	fx

HODOWLA LASU

Poniżej przedstawiono ramowy skład odnowień i zalesień dla poszczególnych typów siedliskowych lasów.

Typ siedliskowy lasu	Typ drzewostanu	Ramowy skład gatunkowy odnowień
BMŚW	ŚW SO	So 60%, Św 30%, Brz i in. 10%
LMŚW	DB SO ŚW	Św 30%, So 30%, Db 30%, Md i in. 10%
LŚW	ŚW DB	Db 50%, Św 30%, Md i in. 20%
LW	DB JS	Db 60%, Js 30%, Św i in. 10%
OL	OL	OI 90%, Js i in. 10%
OLJ	OL JS	Js 40%, OI 40%, Św i in. 20%

Materiał używany do zalesień i odnowień musi spełniać wymogi Ustawy z dnia 7 czerwca 2001 roku o leśnym materiale rozmnożeniowym (Dz. U. 2019 poz. 1097).

Przyjęte typy drzewostanów należy traktować ramowo, dynamicznie mogą one być zmieniane na podstawie stwierdzonych na gruncie warunków mikrosiedliskowych oraz rzeczywistego składu gatunkowego, przy zachowaniu gatunku panującego.

W użytkowaniu rębny zaleca się pozostawienie istniejących podrostów o dobrej jakości hodowlanej, zgodnych z siedliskiem.

Podczas prac z zakresu pozyskania drewna należy zwracać uwagę na ochronę naturalnego odnowienia.

Ze względu na masowe występowanie zespołu chorobowego zamierania jesionu, można zastępować ten gatunek w składach gatunkowych upraw innym gatunkiem, o podobnych wymaganiach siedliskowych, np. wiązem, dębem czy olszą.

OCHRONA LASU

W celu zapewnienia powszechnej ochrony lasów właściciele lasów są obowiązani do kształtowania równowagi w ekosystemach leśnych, podnoszenia naturalnej odporności drzewostanów, a w szczególności do:

- 1) wykonywania zabiegów profilaktycznych i ochronnych zapobiegających powstawaniu i rozprzestrzenianiu się pożarów;
- 2) zapobiegania, wykrywania i zwalczania nadmiernie pojawiających i rozprzestrzeniających się organizmów szkodliwych;
- 3) ochrony gleby i wód leśnych.

Lasy ochronne zajmują powierzchnię 0,0000 ha. Lasy wielofunkcyjne zajmują powierzchnię 19,3631 ha.

Zgodnie z Art. 30 Ustawy o lasach (UoL) w lasach zabrania się:

W lasach zabrania się:

- 1) zanieczyszczania gleby i wód,
- 2) zaśmiecania,
- 3) rozkopywania gruntu,
- 4) niszczenia grzybów oraz grzybni,
- 5) niszczenia lub uszkodzenia drzew, krzewów lub innych roślin,
- 6) niszczenia urządzeń i obiektów gospodarczych, turystycznych i technicznych oraz znaków i tablic,
- 7) zbierania owoców runa leśnego w oznakowanych miejscach zabronionych,
- 8) rozgarniania i zbierania ściółki,
- 9) wypasu zwierząt gospodarskich,
- 10) biwakowania poza miejscami wyznaczonymi przez właściciela lasu lub nadleśniczego,
- 11) wybierania jaj i piskląt, niszczenia lęgówisk i gniazd ptasich, a także niszczenia lęgówisk, nor i mrowisk,
- 12) płoszenia, ścigania, chwytania i zabijania dziko żyjących zwierząt,
- 13) puszczania psów luzem,
- 14) hałasowania oraz używania sygnałów dźwiękowych, z wyjątkiem przypadków wymagających wszczęcia alarmu.

Przepisy pkt 3 i 5 nie dotyczą czynności związanych z gospodarką leśną, a pkt 12-14 nie dotyczą polowań.

Stan sanitarny

Stan sanitarny lasów jest zadowalający. Sporadycznie występujący posusz jest usuwany na bieżąco. Masa użytków przygodnych nie wlicza się jako masa do pozyskania w ramach wskazań gospodarczych określonych dla pododdziałów. W zakresie przestrzegania art. 30 Ustawy z dnia 28 września 1991 r. o lasach uchybień nie stwierdzono.

Ochrona przyrody

Właściciele lasów mają obowiązek przestrzegać przepisów Ustawy z dnia 28 września 1991 r. o lasach (Dz. U. z 2025 r., poz. 567 ze zm.) oraz Ustawy z dnia 16 kwietnia 2004 r. o ochronie przyrody (Dz. U. z 2024 r., poz. 1478 ze zm.) wraz z aktami wykonawczymi. Zgodnie z art. 52 ustawy o ochronie przyrody z dn. 16 kwietnia 2004 r., w stosunku do gatunków zwierząt objętych ochroną gatunkową mogą być wprowadzone (...) odstępstwa od zakazów, dotyczące: usuwania gniazd od 16 października do końca lutego, gniazd z budek dla ptaków i ssaków, gniazd ptasich z obiektów budowlanych lub terenów zieleni, jeżeli wymagają tego względy bezpieczeństwa lub sanitarne. Wszelkie prace związane z trzebieżami oraz rębiami powinny uwzględniać wymaganie związane z dobrymi praktykami w zakresie gospodarki leśnej, zgodnie z zapisami Rozporządzenia Ministra Klimatu i Środowiska z dnia 27 marca 2023 r. w sprawie wymagań dobrej praktyki w zakresie gospodarki leśnej (Dz. U. z 2023 r., poz. 672). Należy dążyć do pozostawienia martwego drewna, wydzielającego się naturalnie oraz drzew nietypowych, ze względu na ochronę miejsc lęgowych ptaków, a także zapewnienie miejsc bytowania nietoperzy oraz płazów i gadów. Ze względu na wymagania dobrej praktyki leśnej należy pozostawiać drzewa dziuplaste (martwe i żywe).

Spśród form ochrony przyrody uregulowanych Ustawą o Ochronie Przyrody, na terenach objętych dokumentacją urzędzeniową występują:

Zestawienie walorów przyrodniczych obrębu ewidencyjnego PILEC

Rodzaj obiektu	Liczba	Powierzchnia całkowita	Powierzchnia w zasięgu zarządzanego obiektu	W tym			
				Lasy		Grunty nieleśne	
				ha	%	ha	%
1	2	3	4	5	6	7	8
Obszary chronionego krajobrazu	1	20832,3400	18,4631	18,4631	100		

~ Obszar Chronionego Krajobrazu Doliny Rzeki Guber

Gospodarka leśna w LS położonych w granicach położonych na obszarze OChK powinna uwzględniać, w szczególności drzewostanów w buforze cieków i zbiorników, a także udziału polan śródleśnych i granicy polno-leśnej.

~ Obszar Chronionego Krajobrazu Jezior Legińsko-Mrągowskich

Gospodarka leśna w obszarze OChK powinna uwzględniać zachowanie siedlisk leśnych, głównie lasów mieszanych z drzewostanem sosnowym, świerkowym i brzoźowym, w niepogorszonym stanie w celu zachowania ich naturalnego, mozaikowego charakteru oraz ciągłości i trwałości siedlisk. Planowane działania powinny uwzględniać zachowanie drzewostanów w buforze cieków i zbiorników.

Ochrona przeciwpożarowa

W zakresie ochrony przeciwpożarowej, obowiązki właścicieli lasów określa Rozporządzenie Ministra Spraw Wewnętrznych i Administracji z dnia 7 czerwca 2010 r. w sprawie ochrony przeciwpożarowej budynków, innych obiektów budowlanych i terenów (Dz.U. 2023 poz. 822 ze zm.) w rozdz. 9 - zabezpieczenie przeciwpożarowe lasów, oraz Rozporządzenie Ministra Środowiska z dnia 22 marca 2006 r. w sprawie szczegółowych zasad zabezpieczenia przeciwpożarowego lasów (Dz.U. 2022 poz. 1065).

Lasy położone na terenie gminy należą do II kategorii zagrożenia pożarowego, w związku z tym zabrania się:

- a) w odległości mniejszej niż 30 m od skraju drogi publicznej, z wyjątkiem drogi o nawierzchni nieutwardzonej, pozostawiania w szczególności gałęzi, chrustu, nieokrzesanych ściętych drzew i odpadów poeksploatacyjnych
- b) w lasach, na terenach śródleśnych oraz w odległości mniejszej niż 100 m od granicy lasów wykonywania czynności mogących wywołać niebezpieczeństwo pożarów, a w szczególności: rozniecania ognia poza miejscami wyznaczonymi do tego celu przez właściciela, wypalania wierzchniej warstwy gleby i pozostałości roślinnych, palenia tytoniu z wyjątkiem miejsc na drogach utwardzonych.

Właściciele lasów mają obowiązek utrzymywania w należyтым stanie dróg dojazdowych do stanowisk czerpania wody. Na terenie gminy głównymi punktami czerpania wody do celów gaśniczych są hydranty wiejskie.

W celu utrzymania na dobrym poziomie ochrony p. poż. należy:

- a) utrzymać w stanie sprawności sprzęt przeciwpożarowy należący do OSP na terenie gminy,
- b) utrzymać w stanie gotowości do akcji gaśniczej stanowisko czerpania wody i środki transportu,
- c) w okresach dużego zagrożenia wprowadzić dyżury p. poż.,
- d) dbać o stan dróg leśnych celem umożliwienia dotarcia do ewentualnych ognisk pożarów w jak najkrótszym czasie,
- e) poprawić stan dróg dojazdowych do kompleksów leśnych,
- f) w okresie wzmożonej palności lasu prowadzić obserwację terenów leśnych,
- g) utrzymywać współpracę z Nadleśnictwem w zakresie ochrony p. poż. i odpowiedniej KPPSP,
- h) w rejonach o dużym natężeniu ruchu należy umieścić stosowne tablice informacyjne.

Zestawienie powierzchni i miąższości gatunków panujących w klasach i podklasach wieku według głównych funkcji lasu

Obiekt (obr. ew.): 28/08/055/0012 - PILEC

Gatunek	Pow. leśna niezal.	Powierzchnia leśna zalesiona															Ogółem																																																																																																																																																																																																																																																																																																																																				
		Przest.	I		II		III		IV		V		VI i st.	KO	KDO	Bud. przer.		R-m																																																																																																																																																																																																																																																																																																																																			
			a	b	a	b	a	b	a	b	a	b																																																																																																																																																																																																																																																																																																																																									
powierzchnia w ha / miąższość w m3																																																																																																																																																																																																																																																																																																																																																					
Lasy gospodarcze																																																																																																																																																																																																																																																																																																																																																					
SW	0,3472																		39																0,3472	DB										1,1670						1,1670	1,1670											318						318	318	BRZ					1,5796	0,5420	1,2258		2,3344							5,6818	5,6818						283	131	283		592							1289	1289	OL	0,6107	0,0528				2,8429	0,6926	2,7317	3,1879							9,5079	10,1186							647	130	525	578							1880	1880	OS						1,0570										1,0570	1,0570							248										248	248	LP												0,9190				0,9190	0,9190													237				237	237	RAZEM:	0,9579	0,0528			1,5796	4,4419	1,9184	2,7317	6,6893			0,9190				18,3327	19,2906		39				283	1026	413	525	1488			237				3972	4011	Grunty związane z gospodarką leśną:																		Inne grunty:																																			0,0725	OGÓŁEM:	0,9579	0,0528			1,5796	4,4419	1,9184	2,7317	6,6893			0,9190				18,3327	19,2906		39				283	1026	413	525	1488			237				3972	4011
	39																0,3472	DB										1,1670						1,1670	1,1670											318						318	318	BRZ					1,5796	0,5420	1,2258		2,3344							5,6818	5,6818						283	131	283		592							1289	1289	OL	0,6107	0,0528				2,8429	0,6926	2,7317	3,1879							9,5079	10,1186							647	130	525	578							1880	1880	OS						1,0570										1,0570	1,0570							248										248	248	LP												0,9190				0,9190	0,9190													237				237	237	RAZEM:	0,9579	0,0528			1,5796	4,4419	1,9184	2,7317	6,6893			0,9190				18,3327	19,2906		39				283	1026	413	525	1488			237				3972	4011	Grunty związane z gospodarką leśną:																		Inne grunty:																																			0,0725	OGÓŁEM:	0,9579	0,0528			1,5796	4,4419	1,9184	2,7317	6,6893			0,9190				18,3327	19,2906		39				283	1026	413	525	1488			237				3972	4011																		
DB										1,1670						1,1670	1,1670											318						318	318	BRZ					1,5796	0,5420	1,2258		2,3344							5,6818	5,6818						283	131	283		592							1289	1289	OL	0,6107	0,0528				2,8429	0,6926	2,7317	3,1879							9,5079	10,1186							647	130	525	578							1880	1880	OS						1,0570										1,0570	1,0570							248										248	248	LP												0,9190				0,9190	0,9190													237				237	237	RAZEM:	0,9579	0,0528			1,5796	4,4419	1,9184	2,7317	6,6893			0,9190				18,3327	19,2906		39				283	1026	413	525	1488			237				3972	4011	Grunty związane z gospodarką leśną:																		Inne grunty:																																			0,0725	OGÓŁEM:	0,9579	0,0528			1,5796	4,4419	1,9184	2,7317	6,6893			0,9190				18,3327	19,2906		39				283	1026	413	525	1488			237				3972	4011																																				
										318						318	318	BRZ					1,5796	0,5420	1,2258		2,3344							5,6818	5,6818						283	131	283		592							1289	1289	OL	0,6107	0,0528				2,8429	0,6926	2,7317	3,1879							9,5079	10,1186							647	130	525	578							1880	1880	OS						1,0570										1,0570	1,0570							248										248	248	LP												0,9190				0,9190	0,9190													237				237	237	RAZEM:	0,9579	0,0528			1,5796	4,4419	1,9184	2,7317	6,6893			0,9190				18,3327	19,2906		39				283	1026	413	525	1488			237				3972	4011	Grunty związane z gospodarką leśną:																		Inne grunty:																																			0,0725	OGÓŁEM:	0,9579	0,0528			1,5796	4,4419	1,9184	2,7317	6,6893			0,9190				18,3327	19,2906		39				283	1026	413	525	1488			237				3972	4011																																																						
BRZ					1,5796	0,5420	1,2258		2,3344							5,6818	5,6818						283	131	283		592							1289	1289	OL	0,6107	0,0528				2,8429	0,6926	2,7317	3,1879							9,5079	10,1186							647	130	525	578							1880	1880	OS						1,0570										1,0570	1,0570							248										248	248	LP												0,9190				0,9190	0,9190													237				237	237	RAZEM:	0,9579	0,0528			1,5796	4,4419	1,9184	2,7317	6,6893			0,9190				18,3327	19,2906		39				283	1026	413	525	1488			237				3972	4011	Grunty związane z gospodarką leśną:																		Inne grunty:																																			0,0725	OGÓŁEM:	0,9579	0,0528			1,5796	4,4419	1,9184	2,7317	6,6893			0,9190				18,3327	19,2906		39				283	1026	413	525	1488			237				3972	4011																																																																								
					283	131	283		592							1289	1289	OL	0,6107	0,0528				2,8429	0,6926	2,7317	3,1879							9,5079	10,1186							647	130	525	578							1880	1880	OS						1,0570										1,0570	1,0570							248										248	248	LP												0,9190				0,9190	0,9190													237				237	237	RAZEM:	0,9579	0,0528			1,5796	4,4419	1,9184	2,7317	6,6893			0,9190				18,3327	19,2906		39				283	1026	413	525	1488			237				3972	4011	Grunty związane z gospodarką leśną:																		Inne grunty:																																			0,0725	OGÓŁEM:	0,9579	0,0528			1,5796	4,4419	1,9184	2,7317	6,6893			0,9190				18,3327	19,2906		39				283	1026	413	525	1488			237				3972	4011																																																																																										
OL	0,6107	0,0528				2,8429	0,6926	2,7317	3,1879							9,5079	10,1186							647	130	525	578							1880	1880	OS						1,0570										1,0570	1,0570							248										248	248	LP												0,9190				0,9190	0,9190													237				237	237	RAZEM:	0,9579	0,0528			1,5796	4,4419	1,9184	2,7317	6,6893			0,9190				18,3327	19,2906		39				283	1026	413	525	1488			237				3972	4011	Grunty związane z gospodarką leśną:																		Inne grunty:																																			0,0725	OGÓŁEM:	0,9579	0,0528			1,5796	4,4419	1,9184	2,7317	6,6893			0,9190				18,3327	19,2906		39				283	1026	413	525	1488			237				3972	4011																																																																																																												
						647	130	525	578							1880	1880	OS						1,0570										1,0570	1,0570							248										248	248	LP												0,9190				0,9190	0,9190													237				237	237	RAZEM:	0,9579	0,0528			1,5796	4,4419	1,9184	2,7317	6,6893			0,9190				18,3327	19,2906		39				283	1026	413	525	1488			237				3972	4011	Grunty związane z gospodarką leśną:																		Inne grunty:																																			0,0725	OGÓŁEM:	0,9579	0,0528			1,5796	4,4419	1,9184	2,7317	6,6893			0,9190				18,3327	19,2906		39				283	1026	413	525	1488			237				3972	4011																																																																																																																														
OS						1,0570										1,0570	1,0570							248										248	248	LP												0,9190				0,9190	0,9190													237				237	237	RAZEM:	0,9579	0,0528			1,5796	4,4419	1,9184	2,7317	6,6893			0,9190				18,3327	19,2906		39				283	1026	413	525	1488			237				3972	4011	Grunty związane z gospodarką leśną:																		Inne grunty:																																			0,0725	OGÓŁEM:	0,9579	0,0528			1,5796	4,4419	1,9184	2,7317	6,6893			0,9190				18,3327	19,2906		39				283	1026	413	525	1488			237				3972	4011																																																																																																																																																
						248										248	248	LP												0,9190				0,9190	0,9190													237				237	237	RAZEM:	0,9579	0,0528			1,5796	4,4419	1,9184	2,7317	6,6893			0,9190				18,3327	19,2906		39				283	1026	413	525	1488			237				3972	4011	Grunty związane z gospodarką leśną:																		Inne grunty:																																			0,0725	OGÓŁEM:	0,9579	0,0528			1,5796	4,4419	1,9184	2,7317	6,6893			0,9190				18,3327	19,2906		39				283	1026	413	525	1488			237				3972	4011																																																																																																																																																																		
LP												0,9190				0,9190	0,9190													237				237	237	RAZEM:	0,9579	0,0528			1,5796	4,4419	1,9184	2,7317	6,6893			0,9190				18,3327	19,2906		39				283	1026	413	525	1488			237				3972	4011	Grunty związane z gospodarką leśną:																		Inne grunty:																																			0,0725	OGÓŁEM:	0,9579	0,0528			1,5796	4,4419	1,9184	2,7317	6,6893			0,9190				18,3327	19,2906		39				283	1026	413	525	1488			237				3972	4011																																																																																																																																																																																				
												237				237	237	RAZEM:	0,9579	0,0528			1,5796	4,4419	1,9184	2,7317	6,6893			0,9190				18,3327	19,2906		39				283	1026	413	525	1488			237				3972	4011	Grunty związane z gospodarką leśną:																		Inne grunty:																																			0,0725	OGÓŁEM:	0,9579	0,0528			1,5796	4,4419	1,9184	2,7317	6,6893			0,9190				18,3327	19,2906		39				283	1026	413	525	1488			237				3972	4011																																																																																																																																																																																																						
RAZEM:	0,9579	0,0528			1,5796	4,4419	1,9184	2,7317	6,6893			0,9190				18,3327	19,2906		39				283	1026	413	525	1488			237				3972	4011	Grunty związane z gospodarką leśną:																		Inne grunty:																																			0,0725	OGÓŁEM:	0,9579	0,0528			1,5796	4,4419	1,9184	2,7317	6,6893			0,9190				18,3327	19,2906		39				283	1026	413	525	1488			237				3972	4011																																																																																																																																																																																																																								
	39				283	1026	413	525	1488			237				3972	4011	Grunty związane z gospodarką leśną:																		Inne grunty:																																			0,0725	OGÓŁEM:	0,9579	0,0528			1,5796	4,4419	1,9184	2,7317	6,6893			0,9190				18,3327	19,2906		39				283	1026	413	525	1488			237				3972	4011																																																																																																																																																																																																																																										
Grunty związane z gospodarką leśną:																																																																																																																																																																																																																																																																																																																																																					
Inne grunty:																																																																																																																																																																																																																																																																																																																																																					
																	0,0725																																																																																																																																																																																																																																																																																																																																				
OGÓŁEM:	0,9579	0,0528			1,5796	4,4419	1,9184	2,7317	6,6893			0,9190				18,3327	19,2906		39				283	1026	413	525	1488			237				3972	4011																																																																																																																																																																																																																																																																																																																		
	39				283	1026	413	525	1488			237				3972	4011																																																																																																																																																																																																																																																																																																																																				

ZESTAWIENIE POWIERZCHNI I MIĄŻSZOŚCI GATUNKÓW PANUJĄCYCH W TYPACH SIEDLISKOWYCH LASU WG. KLAS I PODKLAS WIEKU

Obiekt (obr. ew.): 28/08/055/0012 - PILEC

Typ siedliskowy lasu	Gatunek	Pow. leśna niezal.	Powierzchnia leśna zalesiona													Ogółem			
			Przest.	I		II		III		IV		V		VI i st.	KO		KDO	Bud. przer.	R-m
				a	b	a	b	a	b	a	b	a	b						
Powierzchnia w ha / miąższość w m3																			
BMŚW	BRZ							0,5420	1,2258								1,7678	1,7678	
								131	283								414	414	
	RAZEM:						0,5420	1,2258									1,7678	1,7678	
							131	283									414	414	
LMŚW	ŚW	0,3472																0,3472	
		39																39	
	DB										1,1670							1,1670	1,1670
											318							318	318
	BRZ						1,5796											1,5796	1,5796
							283											283	283
OS							1,0570										1,0570	1,0570	
							248										248	248	
RAZEM:		0,3472				1,5796	1,0570			1,1670							3,8036	4,1508	
		39				283	248			318							849	888	
LŚW	BRZ										2,3344						2,3344	2,3344	
											592						592	592	
	OL										0,0746						0,0746	0,0746	
											36						36	36	
	LP												0,2893				0,2893	0,2893	
												73				73	73		
RAZEM:										2,4090		0,2893				2,6983	2,6983		
										628		73				701	701		
LW	OL						0,1049										0,1049	0,1049	
							19										19	19	
	LP												0,6297				0,6297	0,6297	
													164				164	164	
RAZEM:						0,1049						0,6297				0,7346	0,7346		
							19					164				183	183		
OL	OL	0,6107	0,0528				2,7380	0,3473	2,7317	3,1133							8,9831	9,5938	
							628	88	525	542							1783	1783	
	RAZEM:	0,6107	0,0528				2,7380	0,3473	2,7317	3,1133							8,9831	9,5938	
						628	88	525	542							1783	1783		

ZESTAWIENIE POWIERZCHNI I MIĄŻSZOŚCI GATUNKÓW PANUJĄCYCH W TYPACH SIEDLISKOWYCH LASU WG. KLAS I PODKLAS WIEKU

Obiekt (obr. ew.): 28/08/055/0012 - PILEC

Typ siedliskowy lasu	Gatunek	Pow. leśna niezal.	Powierzchnia leśna zalesiona													Ogółem				
			Przest.	I		II		III		IV		V		VI i st.	KO		KDO	Bud. przer.	R-m	
				a	b	a	b	a	b	a	b	a	b							
Powierzchnia w ha / miąższość w m3																				
OLJ	OL								0,3453								0,3453	0,3453		
									42									42	42	
	RAZEM:								0,3453									0,3453	0,3453	
									42									42	42	
Ogółem	BRZ					1,5796	0,5420	1,2258			2,3344						5,6818	5,6818		
						283	131	283			592							1289	1289	
	ŚW	0,3472																	0,3472	0,3472
		39																	39	39
	DB										1,1670							1,1670	1,1670	
											318							318	318	
	OS							1,0570										1,0570	1,0570	
							248										248	248		
OL		0,6107	0,0528				2,8429	0,6926	2,7317	3,1879							9,5079	10,1186		
							647	130	525	578							1880	1880		
LP													0,9190				0,9190	0,9190		
													237				237	237		
RAZEM:		0,9579	0,0528			1,5796	4,4419	1,9184	2,7317	6,6893			0,9190				18,3327	19,2906		
		39				283	1026	413	525	1488			237				3972	4011		
OGÓLEM:		0,9579	0,0528			1,5796	4,4419	1,9184	2,7317	6,6893			0,9190				18,3327	19,2906		
		39				283	1026	413	525	1488			237				3972	4011		
Grunty związane z gospodarką leśną:																				
Inne grunty:																		0,0725		
OGÓLEM:		0,9579	0,0528			1,5796	4,4419	1,9184	2,7317	6,6893			0,9190				18,3327	19,2906		
		39				283	1026	413	525	1488			237				3972	4011		

Opis taksacyjny

Woj. Warmińsko-mazurskie (28) Powiat Kętrzyński (08) Gmina Reszel (055) Obr.ew. PILEC (0012)

Oddz. Poddz.	Pow. [ha]	Opis taksacyjny	Elementy taksacyjne											Wskazania gospodarcze										
			Warstwa	Gatunek	Udział	Wiek	Zadrzewienie	Pierśnica [cm]	Wysokość [m]	Bonitacja	Miaższność		Przyrost bieżący	Planowane				Wykonane						
											Na 1 ha [m ³ /ha]	Na całej pow. [m ³]	na 1 ha [m ³]	Rodzaj wskazania	Pow [ha]	Miaższność [m ³]		Rodzaj zabiegu	Pow [ha]	Miaższność [m ³]				
													Na całej pow. [m ³]			brutto	netto							
1	2	3	4	5	6	7	8	9	10	11	12	13	14	15	16	17	18	19	20	21				
01-a	0,5420	OC: OB KRAJ-Jezior Legińsko-Mragowski, RP: D-STAN, BP: DRZEW, S: BMŚW, TD: ŚW SO, ZW: PRZ, ZM: DKEP, NR.REJ.: G477	DRZEW	BRZ	6	42	0,8	19	20	I	120	65	3,53	TP	0,5420	12	10							
				OL	2	42		25	23	I	65	35	1,77											
				OS	2	42		20	22	I	57	31	1,78											
																					0,96			
			PODSZ	OS			0,3						0,97											
01-b	1,1007	OC: OB KRAJ-Jezior Legińsko-Mragowski, RP: D-STAN, BP: DRZEW, S: OL, TD: OL, ZW: LUŻ, ZM: DKEP, NR.REJ.: G127, G204, G230, G235, G282, G289, G290, G291, G317, G319, G352, G353, G464, G48, G8, G83	DRZEW	OL	6	67	0,4	26	22	III	79	87	1,23	IVD	1,1007	32	25							
				OL	4	42		15	18	III	36	40	1,03											
													1,35								AGROT	0,2752		
													1,14								ODN-ZŁOŻ	0,2752		

OC – obszary chronione; RP – rodzaj powierzchni; BP – budowa pionowa; F – funkcja lasu; O – kategoria ochronności; S – typ siedliskowy lasu; TD – typ drzewostanu; ZW – zwarcie; ZM – zmieszanie; INFO – informacje inne; NR.REJ. – numer rejestrowy

Opis taksacyjny

Woj. Warmińsko-mazurskie (28) Powiat Kętrzyński (08) Gmina Reszel (055) Obr.ew. PILEC (0012)

Oddz. Poddz.	Pow. [ha]	Opis taksacyjny	Elementy taksacyjne											Wskazania gospodarcze						
			Warstwa	Gatunek	Udział	Wiek	Zadrzewienie	Pierśnica [cm]	Wysokość [m]	Bonitacja	Miaższość		Przyrost bieżący na 1 ha [m3]	Planowane				Wykonane		
											Na 1 ha [m3/ha]	Na całej pow. [m3]		Rodzaj wskazania	Pow [ha]	Miaższość [m3]		Rodzaj zabiegu	Pow [ha]	Miaższość [m3]
													brutto			netto				
1	2	3	4	5	6	7	8	9	10	11	12	13	14	15	16	17	18	19	20	21
01-c	1,2258	OC: OB KRAJ-Jezior Legińsko-Mragowski, RP: D-STAN, BP: DRZEW, S: BMŚW, TD: ŚW SO, ZW: PRZ, ZM: GRP, NR.REJ.: G391	DRZEW	BRZ	9	57	0,7	24	23	I	199	244	3,64	TP	1,2258	23	19			
				OS	1	57		23	25	I	32	39	0,58							
				SO	PJD	57							0,72							
				GB	PJD	57														
				DB	PJD	57														
			PODSZ	LSZ			0,6													
01-d	1,5796	OC: OB KRAJ-Jezior Legińsko-Mragowski, RP: D-STAN, BP: DRZEW, S: LMŚW, TD: DB SO ŚW, ZW: PRZ, ZM: DKEP, NR.REJ.: G6	DRZEW	BRZ	3	34	0,9	16	17	I	56	88	2,19	TW	1,5796	25	21			
				DB	2	34		14	15	I	29	46	3,45							
				SO	2	34		14	14	I	36	57	1,75							
				ŚW	1	34		14	14	I	36	57	2,76							
				GB	1	34		12	15	I	17	27	1,92							
				OS	1	34		12	15	I	17	27	3,03							
				GB	1	34		14	15	I	15	24	1,59							
				OS	1	34		14	15	I	15	24	2,52							
				OS	1	34		16	18	I	26	41	0,90							
				OS	1	34		16	18	I	26	41	1,43							
			PODSZ	LSZ			0,6						1,10							
				LSZ									1,73							
01-f	0,1094	OC: OB KRAJ-Jezior Legińsko-Mragowski, RP: INNE WYL, BP: , S: OL, TD: OL, INFO: rola, NR.REJ.: G6												BZ	0,0000					

OC – obszary chronione; RP – rodzaj powierzchni; BP – budowa pionowa; F – funkcja lasu; O – kategoria ochronności; S – typ siedliskowy lasu; TD – typ drzewostanu; ZW – zwarcie; ZM – zmieszanie; INFO – informacje inne; NR.REJ. – numer rejestrowy

Opis taksacyjny

Woj. Warmińsko-mazurskie (28) Powiat Kętrzyński (08) Gmina Reszel (055) Obr.ew. PILEC (0012)

Oddz. Poddz.	Pow. [ha]	Opis taksacyjny	Elementy taksacyjne											Wskazania gospodarcze								
			Warstwa	Gatunek	Udział	Wiek	Zadrzewienie	Pierśnica [cm]	Wysokość [m]	Bonitacja	Miaższość		Przyrost bieżący na 1 ha [m3]	Planowane				Wykonane				
											Na 1 ha [m3/ha]	Na całej pow. [m3]		Rodzaj wskazania	Pow [ha]	Miaższość [m3]		Rodzaj zabiegu	Pow [ha]	Miaższość [m3]		
													brutto			netto	Pow [ha]				Miaższość [m3]	
1	2	3	4	5	6	7	8	9	10	11	12	13	14	15	16	17	18	19	20	21		
01-g	0,9000	RP: D-STAN, BP: DRZEW, S: LMSW, TD: DB SO ŚW, ZW: PRZ, ZM: DKĘP, NR.REJ.: G366, G393	DRZEW	OS	5	47	0,7	21	20	II	114	103	2,93	IB	0,9000	194	177					
				GB	3	67		23	22	II	66	59	1,67	ODN-ZRB	0,8550							
				OL	2	47		21	22	II	47	42	1,15	PIEL	0,8550							
														1								
01-h	0,8194	OC: OB KRAJ-Jezior Legińsko-Mragowskie, RP: D-STAN, BP: DRZEW, S: OL, TD: OL, ZW: UM, NR.REJ.: G361	DRZEW	OL	10	50	0,8	20	22	II	280	229	6,30	TP	0,8194	18	14					
													5,17									
01-i	0,0706	OC: OB KRAJ-Jezior Legińsko-Mragowskie, RP: INNE WYL, BP: , S: OL, TD: OL, INFO: łąka, NR.REJ.: G361												BZ	0,0000							
01-j	2,8109	OC: OB KRAJ-Jezior Legińsko-Mragowskie, RP: D-STAN, BP: DRZEW, S: OL, TD: OL, ZW: PRZ, ZM: DKĘP, NR.REJ.: G271, G392	DRZEW	OL	7	77	0,5	25	22	III	129	363	1,75	IVD	2,8109	119	93					
				OL	3	52		18	19	III	40	112	0,88	AGROT	0,7027							
																0,88	ODN-ZŁOZ	0,7027				
																2,47						
01-k	1,9186	OC: OB KRAJ-Jezior Legińsko-Mragowskie, RP: D-STAN, BP: DRZEW, S: OL, TD: OL, ZW: UM, NR.REJ.: G321, G370, G41, G468, G469, G470, G500, G54	DRZEW	OL	10	50	0,8	20	20	III	208	399	4,80	TP	1,9186	32	25					
													9,21									

OC – obszary chronione; RP – rodzaj powierzchni; BP – budowa pionowa; F – funkcja lasu; O – kategoria ochronności; S – typ siedliskowy lasu; TD – typ drzewostanu; ZW – zwarcie; ZM – zmieszanie; INFO – informacje inne; NR.REJ. – numer rejestrowy

Opis taksacyjny

Woj. Warmińsko-mazurskie (28) Powiat Kętrzyński (08) Gmina Reszel (055) Obr.ew. PILEC (0012)

Oddz. Poddz.	Pow. [ha]	Opis taksacyjny	Elementy taksacyjne											Wskazania gospodarcze										
			Warstwa	Gatunek	Udział	Wiek	Zadrzewienie	Pierśnica [cm]	Wysokość [m]	Bonitacja	Miaższność		Przyrost bieżący	Planowane				Wykonane						
											Na 1 ha [m ³ /ha]	Na całej pow. [m ³]	na 1 ha [m ³]	Rodzaj wskazania	Pow [ha]	Miaższność [m ³]		Rodzaj zabiegu	Pow [ha]	Miaższność [m ³]				
													Na całej pow. [m ³]			brutto	netto				Miaższność [m ³]			
1	2	3	4	5	6	7	8	9	10	11	12	13	14	15	16	17	18	19	20	21				
01-l	0,0385	OC: OB KRAJ-Jezior Legińsko-Mragowskie, RP: INNE WYL, BP: , S: OL, TD: OL, INFO: zabudowania, teren przydomowy, NR.REJ.: G274													BZ	0,0000								
01-m	0,3453	OC: OB KRAJ-Jezior Legińsko-Mragowskie, RP: D-STAN, BP: DRZEW, S: OLJ, TD: OL JS, ZW: LUŻ, NR.REJ.: G392	DRZEW	OL	10	60	0,4	35	19	III	121	42	2,19	V	0,3453	10	8							
			PODSZ	WB			0,4											0,76						
				BEZ.C																				
01-n	1,6310	OC: OB KRAJ-Jezior Legińsko-Mragowskie, RP: D-STAN, BP: DRZEW, S: OL, TD: OL, ZW: PRZ, ZM: GRP, NR.REJ.: G392	DRZEW	OL	7	67	0,6	25	23	II	184	300	2,66	IVD	1,6310	99	77							
														4,34	AGROT	0,4078								
				OL	3	47		17	21	II	60	98	1,47	ODN-ZŁOŻ	0,4078									
			PODSZ	CZM			0,4							2,40										
01-o	0,1570	OC: OB KRAJ-Jezior Legińsko-Mragowskie, RP: D-STAN, BP: DRZEW, S: LMŚW, TD: DB SO ŚW, ZW: PRZ, ZM: GRP, NR.REJ.: G321	DRZEW	OS	7	47	0,8	23	25	I	219	34	5,72	IB	0,1570	43	39							
														0,90	AGROT	0,1492								
				BRZ	3	47		17	21	I	66	10	1,65	ODN-ZRB	0,1492									
			PODSZ	OS			0,4							0,26	PIEL	0,1492								
01-p	0,0528	OC: OB KRAJ-Jezior Legińsko-Mragowskie, RP: D-STAN, BP: DRZEW, S: OL, TD: OL, ZW: PRZ, NR.REJ.: G392	DRZEW	OL	10	10	0,7		8	II				CP	0,0528									

OC – obszary chronione; RP – rodzaj powierzchni; BP – budowa pionowa; F – funkcja lasu; O – kategoria ochronności; S – typ siedliskowy lasu; TD – typ drzewostanu; ZW – zwarcie; ZM – zmieszanie; INFO – informacje inne; NR.REJ. – numer rejestrowy

Opis taksacyjny

Woj. Warmińsko-mazurskie (28) Powiat Kętrzyński (08) Gmina Reszel (055) Obr.ew. PILEC (0012)

Oddz. Poddz.	Pow. [ha]	Opis taksacyjny	Elementy taksacyjne											Wskazania gospodarcze						
			Warstwa	Gatunek	Udział	Wiek	Zadrzewienie	Pierśnica [cm]	Wysokość [m]	Bonitacja	Miaższość		Przyrost bieżący na 1 ha [m3]	Planowane		Wykonane				
											Na 1 ha [m3/ha]	Na całej pow. [m3]		Rodzaj wskazania	Pow [ha]	Miaższość [m3]		Rodzaj zabiegu	Pow [ha]	Miaższość [m3]
													brutto			netto				
14	15	16	17	18	19	20	21													
01-r	1,1670	OC: OB KRAJ-Jezior Legińsko-Mragowskie, RP: D-STAN, BP: DRZEW, S: LMŚW, TD: DB SO ŚW, ZW: PRZ, ZM: DKEP, NR.REJ.: G17, G440	DRZEW	DB	3	77	0,7	30	23	II	78	91	1,61	TP	1,1670	25	20			
				OL	2	77		30	25	II	67	78	0,84							
				JS	2	77		23	23	II	41	48	0,54							
				OS	2	77		26	27	II	62	72	0,53							
				KL	1	77		20	23	II	25	29	0,52							
				BRZ	PJD	77							0,60							
			PODSZ	LSZ			0,4													
01-s	0,3071	OC: OB KRAJ-Jezior Legińsko-Mragowskie, RP: INNE WYL, BP: , S: OL, TD: OL, INFO: rola, NR.REJ.: G381												BZ	0,0000					
01-t	0,0725	OC: OB KRAJ-Jezior Legińsko-Mragowskie, RP: ZADRZEW, BP: , S: OL, TD: OL, INFO: zadrzewienie, NR.REJ.: G381												BZ	0,0000					
01-w	0,1049	OC: OB KRAJ-Jezior Legińsko-Mragowskie, RP: D-STAN, BP: DRZEW, S: LW, TD: DB JS, ZW: PRZ, NR.REJ.: G381	DRZEW	OL	10	50	0,7	28	19	III	182	19	4,20	TP	0,1049	1	1			
				WB			0,3						0,44							
			PODSZ	BEZ.C																

OC – obszary chronione; RP – rodzaj powierzchni; BP – budowa pionowa; F – funkcja lasu; O – kategoria ochronności; S – typ siedliskowy lasu; TD – typ drzewostanu; ZW – zwarcie; ZM – zmieszanie; INFO – informacje inne; NR.REJ. – numer rejestrowy

Opis taksacyjny

Woj. Warmińsko-mazurskie (28) Powiat Kętrzyński (08) Gmina Reszel (055) Obr.ew. PILEC (0012)

Oddz. Poddz.	Pow. [ha]	Opis taksacyjny	Elementy taksacyjne											Wskazania gospodarcze						
			Warstwa	Gatunek	Udział	Wiek	Zadrzewienie	Pierśnica [cm]	Wysokość [m]	Bonitacja	Miaższność		Przyrost bieżący na 1 ha [m3]	Planowane				Wykonane		
											Na 1 ha [m3/ha]	Na całej pow. [m3]		Rodzaj wskazania	Pow [ha]	Miaższność [m3]		Rodzaj zabiegu	Pow [ha]	Miaższność [m3]
													brutto			netto				
1	2	3	4	5	6	7	8	9	10	11	12	13	14	15	16	17	18	19	20	21
01-x	0,6297	OC: OB KRAJ-Jezior Legińsko-Mragowskie, RP: D-STAN, BP: DRZEW, S: LW, TD: DB JS, ZW: PRZ, ZM: DKĘP, NR.REJ.: G441	DRZEW	LP	5	92	0,6	36	26	II	128	81	0,67	IB	0,6297	156	123			
				DB	4	92		32	26	II	106	67	1,67	ODN-ZRB	0,5982					
				OS	1	72		26	26	II	26	16	0,26	PIEL	0,5982					
				BRZ	MJS	62							0,17	CW	0,5982					
			PODSZ	LSZ			0,5													
01-y	0,2893	OC: OB KRAJ-Jezior Legińsko-Mragowskie, RP: D-STAN, BP: DRZEW, S: LŚW, TD: ŚW DB, ZW: PRZ, ZM: GRP, NR.REJ.: G441	DRZEW	LP	4	92	0,7	30	23	III	95	27	0,44	IB	0,2893	70	55			
				DB	3	92		32	22	III	72	21	1,30	ODN-ZRB	0,2748					
				OS	2	62		23	26	I	67	19	1,02	PIEL	0,2748					
				GB	1	62		21	20	II	20	6	0,56	CW	0,2748					
				BRZ	PJD	62							0,16							
			PODSZ	LSZ			0,5													
01-z	0,3024	OC: OB KRAJ-Jezior Legińsko-Mragowskie, RP: D-STAN, BP: DRZEW, S: OL, TD: OL, ZW: PRZ, INFO: zabiegi po okresie lęgowym 01 marca - 31 sierpnia, NR.REJ.: G441	DRZEW	OL	10	77	0,6	25	22	III	221	67	2,99	V	0,3024	17	13			
				BRZ	PJD	77							0,91							
			PODSZ	WB				0,3												

OC – obszary chronione; RP – rodzaj powierzchni; BP – budowa pionowa; F – funkcja lasu; O – kategoria ochronności; S – typ siedliskowy lasu; TD – typ drzewostanu; ZW – zwarcie; ZM – zmieszanie; INFO – informacje inne; NR.REJ. – numer rejestrowy

Opis taksacyjny

Woj. Warmińsko-mazurskie (28) Powiat Kętrzyński (08) Gmina Reszel (055) Obr.ew. PILEC (0012)

Oddz. Poddz.	Pow. [ha]	Opis taksacyjny	Elementy taksacyjne											Wskazania gospodarcze										
			Warstwa	Gatunek	Udział	Wiek	Zadrzewienie	Pierśnica [cm]	Wysokość [m]	Bonitacja	Miaższność		Przyrost bieżący na 1 ha [m3]	Planowane		Wykonane								
											Na 1 ha [m3/ha]	Na całej pow. [m3]		Rodzaj wskazania	Pow [ha]	Miaższność [m3]		Rodzaj zabiegu	Pow [ha]	Miaższność [m3]				
													brutto			netto								
1	2	3	4	5	6	7	8	9	10	11	12	13	14	15	16	17	18	19	20	21				
01-ax	2,3344	OC: OB KRAJ-Jezior Legińsko-Mragowskie, RP: D-STAN, BP: DRZEWE, S: LŚW, TD: ŚW DB, ZW: PRZ, ZM: DKEP, NR.REJ.: G441	DRZEWE	BRZ	4	77	0,7	28	25	II	85	198	0,80	IVD	2,3344	148	123							
				LP	3	77		20	23	II	76	177	0,64	ODN-ZŁOŻ	0,5836									
				DB	1	112		39	28	II	36	84	0,40											
				GB	1	77		27	23	II	26	61	0,54											
				OS	1	77		26	27	II	31	72	0,26											
			PODSZ	GB				0,4																
01-bx	0,0325	OC: OB KRAJ-Jezior Legińsko-Mragowskie, RP: INNE WYL, BP: , S: OL, TD: OL, INFO: rola, NR.REJ.: G441												BZ	0,0000									
01-cx	0,3473	OC: OB KRAJ-Jezior Legińsko-Mragowskie, RP: D-STAN, BP: DRZEWE, S: OL, TD: OL, ZW: PRZ, NR.REJ.: G441	DRZEWE	OL	10	52	0,7	22	21	II	253	88	5,39	TP	0,3473	5	4							
				BRZ	PJD	52																		
			PODSZ	KRU				0,4																
01-dx	0,0526	OC: OB KRAJ-Jezior Legińsko-Mragowskie, RP: INNE WYL, BP: , S: OL, TD: OL, INFO: rola, NR.REJ.: G441												BZ	0,0000									

OC – obszary chronione; RP – rodzaj powierzchni; BP – budowa pionowa; F – funkcja lasu; O – kategoria ochronności; S – typ siedliskowy lasu; TD – typ drzewostanu; ZW – zwarcie; ZM – zmieszanie; INFO – informacje inne; NR.REJ. – numer rejestrowy

Opis taksacyjny

Woj. Warmińsko-mazurskie (28) Powiat Kętrzyński (08) Gmina Reszel (055) Obr.ew. PILEC (0012)

Oddz. Poddz.	Pow. [ha]	Opis taksacyjny	Elementy taksacyjne											Wskazania gospodarcze								
			Warstwa	Gatunek	Udział	Wiek	Zadrzewienie	Pierśnica [cm]	Wysokość [m]	Bonitacja	Miaższość		Przyrost bieżący	Planowane			Wykonane					
											Na 1 ha [m3/ha]	Na całej pow. [m3]	na 1 ha [m3]	Rodzaj wskazania	Pow [ha]	Miaższość [m3]		Rodzaj zabiegu	Pow [ha]	Miaższość [m3]		
													Na całej pow. [m3]			brutto	netto					
1	2	3	4	5	6	7	8	9	10	11	12	13	14	15	16	17	18	19	20	21		
01-fx	0,3472	OC: OB KRAJ-Jezior Legińsko-Mragowski, RP: HAL, BP: , S: LMŚW, TD: DB SO ŚW, NR.REJ.: G441	PRZES	BRZ		70		38	26				31		AGROT	0,3472						
				OL		60		34	23				8		ODN-HAL	0,3472						
																PIEL	0,3472					
																	CW	0,3472				
01-gx	0,0746	OC: OB KRAJ-Jezior Legińsko-Mragowski, RP: D-STAN, BP: DRZEW, S: LŚW, TD: ŚW DB, ZW: PEŁ, INFO: zabiegi po okresie lęgowym 01 marca - 31 sierpnia, NR.REJ.: G441	DRZEW	OL	10	77	1,0	27	26	II	481	36	6,05	V	0,0746	9	7					
				OS	PJD	77									0,45							
Razem:	19,3631												4011			1038	854					
Ogółem:	19,3631												4011			1038	854					

OC – obszary chronione; RP – rodzaj powierzchni; BP – budowa pionowa; F – funkcja lasu; O – kategoria ochronności; S – typ siedliskowy lasu; TD – typ drzewostanu; ZW – zwarcie; ZM – zmieszanie; INFO – informacje inne; NR.REJ. – numer rejestrowy

Zestawienie zadań gospodarczych projektowanych do wykonania

w 10-leciu od 2026 do 2036 wg. wskazań gospodarczych
dla obiektu 28-08-055-0012 PILEC.

Zadania gospodarcze	Pow. (ha)	Miąższość (m3)	
		brutto	netto
IB	1,9760	463	394
IVD	7,8770	398	318
V	0,7223	36	28
TW	1,5796	25	21
TP	6,1250	116	93

Wykaz powierzchni leśnych niezalesionych

Obiekt (obr. ewid.): 28/08/055/0012 - PILEC

Stan na: 2026-04-14

Oddział/Pododdział	Powierzchnia wyłączenia [ha]	Rodzaj powierzchni
1 bx	0,0325	INNE WYL
1 dx	0,0526	INNE WYL
1 f	0,1094	INNE WYL
1 fx	0,3472	HAL
1 i	0,0706	INNE WYL
1 l	0,0385	INNE WYL
1 s	0,3071	INNE WYL
Razem oddział 1:	0,9579	
Razem:	0,9579	

Rejestr działek leśnych i gruntów do zalesienia wg właścicieli

Obręb ewidencyjny: 28/08/055/0012 - PILEC, Stan na: 15.01.2026, Data ostatniej modernizacji ewidencji gruntów: 15.01.2026

Nr w rej gruntów	Nazwisko i imię Adres właściciela Współwłaścicieli udział	Nr działki	Użytek ew.	Oddz, poddz	Opis wydzielenia								Wskazania gospodarcze			Wykonanie
					R. pow	Kat. ochr.	Gat.	Wiek	Bonit.	Powierzchnia [ha]	Pow. gr. do zales. [ha]	Miaższość [m3] brutto	Rodz. zabiegu	Pow [ha]	Miaższość [m3]	
															Brutto/ Netto	
1	2	3	4	5	6	7	8	9	10	11	12	13	14	15	16	17
G6		235	Ls	01-d	D-STAN		BRZ	34	I	1,5796		283	TW	1,5796	25/21	
				01-f	INNE WYL		OL			0,1094			BZ	0,0000		
Razem:										1,6890	0,0000	283			25/21	
G8		131/4	Ls	01-b	D-STAN		OL	67	III	0,0252		2	IVD	0,0252	1/1	
													AGROT	0,0063		
													ODN-ZŁOZ	0,0063		
Razem:										0,0252	0,0000	2			1/1	
G17		105/3	Ls	01-r	D-STAN		DB	77	II	0,1470		40	TP	0,1470	3/2	
Razem:										0,1470	0,0000	40			3/2	
G41		47/5	Ls	01-k	D-STAN		OL	50	III	0,2098		43	TP	0,2098	3/2	
Razem:										0,2098	0,0000	43			3/2	

Rejestr działek leśnych i gruntów do zalesienia wg właścicieli

Obręb ewidencyjny: 28/08/055/0012 - PILEC, Stan na: 15.01.2026 , Data ostatniej modernizacji ewidencji gruntów: 15.01.2026

Nr w rej gruntów	Nazwisko i imię Adres właściciela Współwłaścicieli udział	Nr działki	Użytek ew.	Oddz, poddz	Opis wydzielenia								Wskazania gospodarcze			Wykonanie	
					R. pow	Kat. ochr.	Gat.	Wiek	Bonit.	Powierzchnia [ha]	Pow. gr. do zales. [ha]	Miaższość [m3] brutto	Rodz. zabiegu	Pow [ha]	Miaższość [m3]		
															Brutto/ Netto		
1	2	3	4	5	6	7	8	9	10	11	12	13	14	15	16	17	
G48		132/1	Ls	01-b	D-STAN		OL	67	III	0,1574		27	IVD	0,1574	5/4		
													AGROT	0,0392			
													ODN-ZŁOŻ	0,0392			
		132/12	Ls	01-b	D-STAN		OL	67	III	0,0360			4	IVD	0,0360	1/0	
														AGROT	0,0090		
														ODN-ZŁOŻ	0,0090		
		132/13	Ls	01-b	D-STAN		OL	67	III	0,0427			4	IVD	0,0427	1/0	
														AGROT	0,0107		
														ODN-ZŁOŻ	0,0107		
		132/14	Ls	01-b	D-STAN		OL	67	III	0,0392			4	IVD	0,0392	1/1	
														AGROT	0,0098		
														ODN-ZŁOŻ	0,0098		
Razem:										0,2753	0,0000	39		8/5			
G54		47/14	Ls	01-k	D-STAN		OL	50	III	0,6995		150	TP	0,6995	12/10		
Razem:										0,6995	0,0000	150			12/10		
G83		131/9	Ls	01-b	D-STAN		OL	67	III	0,0232		2	IVD	0,0232	1/1		
													AGROT	0,0058			
													ODN-ZŁOŻ	0,0058			
Razem:										0,0232	0,0000	2		1/1			
G127		133/20	Ls	01-b	D-STAN		OL	67	III	0,0384		4	IVD	0,0384	1/0		
													AGROT	0,0096			
													ODN-ZŁOŻ	0,0096			
Razem:										0,0384	0,0000	4		1			
G204		131/5	Ls	01-b	D-STAN		OL	67	III	0,0099		1	IVD	0,0099	1/1		
													AGROT	0,0025			
													ODN-ZŁOŻ	0,0025			
Razem:										0,0099	0,0000	1		1/1			
G230		133/7	Ls	01-b	D-STAN		OL	67	III	0,1000		11	IVD	0,1000	3/3		
													AGROT	0,0250			
													ODN-ZŁOŻ	0,0250			
Razem:										0,1000	0,0000	11		3/3			

Rejestr działek leśnych i gruntów do zalesienia wg właścicieli

Obręb ewidencyjny: 28/08/055/0012 - PILEC, Stan na: 15.01.2026 , Data ostatniej modernizacji ewidencji gruntów: 15.01.2026

Nr w rej gruntów	Nazwisko i imię Adres właściciela Współwłaścicieli udział	Nr działki	Użytek ew.	Oddz, poddz	Opis wydzielenia								Wskazania gospodarcze			Wykonanie
					R. pow	Kat. ochr.	Gat.	Wiek	Bonit.	Powierzchnia [ha]	Pow. gr. do zales. [ha]	Miażdżość [m3] brutto	Rodz. zabiegu	Pow [ha]	Miażdżość [m3]	
															Brutto/ Netto	
1	2	3	4	5	6	7	8	9	10	11	12	13	14	15	16	17
G235		133/27	Ls	01-b	D-STAN		OL	67	III	0,0725		8	IVD	0,0725	3/2	
													AGROT	0,0181		
													ODN-ZŁOŻ	0,0181		
Razem:										0,0725	0,0000	8			3/2	
G271		49	Ls	01-j	D-STAN		OL	77	III	1,7400		295	IVD	1,7400	74/58	
													AGROT	0,4350		
													ODN-ZŁOŻ	0,4350		
Razem:										1,7400	0,0000	295			74/58	
G274		45/2	Ls	01-i	INNE WYL		OL			0,0385			BZ	0,0000		
Razem:										0,0385	0,0000	0				
G282		131/2	Ls	01-b	D-STAN		OL	67	III	0,0042		1	IVD	0,0042	1/1	
													AGROT	0,0011		
													ODN-ZŁOŻ	0,0011		
Razem:										0,0042	0,0000	1			1/1	
G289		133/21	Ls	01-b	D-STAN		OL	67	III	0,0900		10	IVD	0,0900	3/3	
													AGROT	0,0225		
													ODN-ZŁOŻ	0,0225		
Razem:										0,0900	0,0000	10			3/3	
G290		133/33	Ls	01-b	D-STAN		OL	67	III	0,0900		10	IVD	0,0900	3/3	
													AGROT	0,0225		
													ODN-ZŁOŻ	0,0225		
Razem:										0,0900	0,0000	10			3/3	
G291		133/9	Ls	01-b	D-STAN		OL	67	III	0,0600		6	IVD	0,0600	2/2	
													AGROT	0,0150		
													ODN-ZŁOŻ	0,0150		
Razem:										0,0600	0,0000	6			2/2	
G317		133/74	Ls	01-b	D-STAN		OL	67	III	0,0807		9	IVD	0,0807	3/2	
													AGROT	0,0202		
													ODN-ZŁOŻ	0,0202		
Razem:										0,0807	0,0000	9			3/2	

Rejestr działek leśnych i gruntów do zalesienia wg właścicieli

Obszary ewidencyjne: 28/08/055/0012 - PILEC, Stan na: 15.01.2026, Data ostatniej modernizacji ewidencji gruntów: 15.01.2026

Nr w rej gruntów	Nazwisko i imię Adres właściciela Współwłaścicieli udział	Nr działki	Użytek ew.	Oddz, poddz	Opis wydzielenia								Wskazania gospodarcze			Wykonanie
					R. pow	Kat. ochr.	Gat.	Wiek	Bonit.	Powierzchnia [ha]	Pow. gr. do zales. [ha]	Miaższość [m3] brutto	Rodz. zabiegu	Pow [ha]	Miaższość [m3]	
															Brutto/ Netto	
1	2	3	4	5	6	7	8	9	10	11	12	13	14	15	16	17
G319		133/55	Ls	01-b	D-STAN		OL	67	III	0,0663		7	IVD	0,0663	1/1	
													AGROT	0,0166		
													ODN-ZŁOZ	0,0166		
Razem:										0,0663	0,0000	7			1/1	
G321		51	Ls	01-k	D-STAN		OL	50	III	0,0030		1	TP	0,0030	1/1	
				01-o	D-STAN		OS	47	I	0,1570		44	IB	0,1570	43/39	
													AGROT	0,1492		
													ODN-ZRB	0,1492		
													PIEL	0,1492		
													CW	0,1492		
Razem:										0,1600	0,0000	45			44/40	
G352		133/65	Ls	01-b	D-STAN		OL	67	III	0,0582		6	IVD	0,0582	1/1	
													AGROT	0,0146		
													ODN-ZŁOZ	0,0146		
Razem:										0,0582	0,0000	6			1/1	
G353		133/73	Ls	01-b	D-STAN		OL	67	III	0,0365		4	IVD	0,0365	1/1	
													AGROT	0,0091		
													ODN-ZŁOZ	0,0091		
Razem:										0,0365	0,0000	4			1/1	
G361		134	Ls	01-h	D-STAN		OL	50	II	0,7494		210	TP	0,7494	17/13	
				01-i	INNE WYL		OL			0,0706			BZ	0,0000		
		137/1	Ls	01-h	D-STAN		OL	50	II	0,0700		19	TP	0,0700	1/1	
Razem:										0,8900	0,0000	229			18/14	

Rejestr działek leśnych i gruntów do zalesienia wg właścicieli

Obręb ewidencyjny: 28/08/055/0012 - PILEC, Stan na: 15.01.2026 , Data ostatniej modernizacji ewidencji gruntów: 15.01.2026

Nr w rej gruntów	Nazwisko i imię Adres właściciela Współwłaścicieli udział	Nr działki	Użytek ew.	Oddz, poddz	Opis wydzielenia								Wskazania gospodarcze			Wykonanie
					R. pow	Kat. ochr.	Gat.	Wiek	Bonit.	Powierzchnia [ha]	Pow. gr. do zales. [ha]	Miaższość [m3] brutto	Rodz. zabiegu	Pow [ha]	Miaższość [m3]	
															Brutto/ Netto	
1	2	3	4	5	6	7	8	9	10	11	12	13	14	15	16	17
G366		210/6	Ls	01-g	D-STAN		OS	47	II	0,7400		168	IB	0,7400	160/146	
													AGROT	0,7030		
													ODN-ZRB	0,7030		
													PIEL	0,7030		
													CW	0,7030		
Razem:										0,7400	0,0000	168			160/146	
G370		46/6	Ls	01-k	D-STAN		OL	50	III	0,1536		31	TP	0,1536	2/2	
Razem:										0,1536	0,0000	31			2/2	
G381		80/5	Ls	01-s	INNE WYL		OL			0,0496			BZ	0,0000		
				01-t	ZADRZEW		OL			0,0725			BZ	0,0000		
		80/6	Ls	01-s	INNE WYL		OL			0,2575			BZ	0,0000		
				01-w	D-STAN		OL	50	III	0,0615		12	TP	0,0615	1/1	
		80/8	Ls	01-w	D-STAN		OL	50	III	0,0434		7	TP	0,0434	1/1	
Razem:										0,4845	0,0000	19			2/2	
G391		29/24	Ls	01-c	D-STAN		BRZ	57	I	1,2258		283	TP	1,2258	23/19	
Razem:										1,2258	0,0000	283			23/19	

Rejestr działek leśnych i gruntów do zalesienia wg właścicieli

Obręb ewidencyjny: 28/08/055/0012 - PILEC, Stan na: 15.01.2026 , Data ostatniej modernizacji ewidencji gruntów: 15.01.2026

Nr w rej gruntów	Nazwisko i imię Adres właściciela Współwłaścicieli udział	Nr działki	Użytek ew.	Oddz, poddz	Opis wydzielenia								Wskazania gospodarcze			Wykonanie			
					R. pow	Kat. ochr.	Gat.	Wiek	Bonit.	Powierzchnia [ha]	Pow. gr. do zales. [ha]	Miaższość [m3] brutto	Rodz. zabiegu	Pow [ha]	Miaższość [m3]				
															Brutto/ Netto				
1	2	3	4	5	6	7	8	9	10	11	12	13	14	15	16	17			
G392		53/3	Ls	01-j	D-STAN		OL	77	III	1,0709		180	IVD	1,0709	45/35				
													AGROT	0,2677					
				01-m	D-STAN		OL	60	III	0,3453		42	ODN-ZŁOZ	0,2677			V	0,3453	10/8
				01-n	D-STAN		OL	67	II	1,6310		398	IVD	1,6310	99/77				
													AGROT	0,4078					
				01-p	D-STAN		OL	10	II	0,0528		1	ODN-ZŁOZ	0,4078					
													CP	0,0528					
Razem:										3,1000	0,0000	621			154/120				
G393		208/3	Ls	01-g	D-STAN		OS	47	II	0,1600		36	IB	0,1600	34/31				
													AGROT	0,1520					
													ODN-ZRZB	0,1520					
													PIEL	0,1520					
													CW	0,1520					
Razem:										0,1600	0,0000	36			34/31				
G440		105/4	Ls	01-r	D-STAN		DB	77	II	1,0200		278	TP	1,0200	22/18				
Razem:										1,0200	0,0000	278			22/18				

Rejestr działek leśnych i gruntów do zalesienia wg właścicieli

Obręb ewidencyjny: 28/08/055/0012 - PILEC, Stan na: 15.01.2026, Data ostatniej modernizacji ewidencji gruntów: 15.01.2026

Nr w rej gruntów	Nazwisko i imię Adres właściciela Współwłaścicieli udział	Nr działki	Użytek ew.	Oddz, poddz	Opis wydzielenia								Wskazania gospodarcze			Wykonanie
					R. pow	Kat. ochr.	Gat.	Wiek	Bonit.	Powierzchnia [ha]	Pow. gr. do zales. [ha]	Miąszość [m3] brutto	Rodz. zabiegu	Pow [ha]	Miąszość [m3]	
															Brutto/ Netto	
1	2	3	4	5	6	7	8	9	10	11	12	13	14	15	16	17
G441		117/1	Ls	01-x	D-STAN		LP	92	II	0,6297		164	IB	0,6297	156/123	
													AGROT	0,5982		
													ODN-ZRB	0,5982		
													PIEL	0,5982		
				01-y	D-STAN		LP	92	III	0,2893		73	IB	0,2893	70/55	
													AGROT	0,2748		
													ODN-ZRB	0,2748		
													PIEL	0,2748		
				01-z	D-STAN		OL	77	III	0,3024		67	V	0,3024	17/13	
				01-ax	D-STAN		BRZ	77	II	2,3344		592	IVD	2,3344	148/123	
													AGROT	0,5836		
													ODN-ZŁOZ	0,5836		
				01-bx	INNE WYL		OL			0,0325			BZ	0,0000		
				01-cx	D-STAN		OL	52	II	0,3473		88	TP	0,3473	5/4	
				01-dx	INNE WYL		OL			0,0526			BZ	0,0000		
				01-fx	HAL		ŚW			0,3472		39	AGROT	0,3472		
ODN-HAL	0,3472															
PIEL	0,3472															
CW	0,3472															
01-gx	D-STAN		OL	77	II	0,0746		36	V	0,0746	9/7					
Razem:										4,4100	0,0000	1059			405/325	

Rejestr działek leśnych i gruntów do zalesienia wg właścicieli

Obręb ewidencyjny: 28/08/055/0012 - PILEC, Stan na: 15.01.2026 , Data ostatniej modernizacji ewidencji gruntów: 15.01.2026

Nr w rej gruntów	Nazwisko i imię Adres właściciela Współwłaścicieli udział	Nr działki	Użytek ew.	Oddz, poddz	Opis wydzielenia								Wskazania gospodarcze			Wykonanie
					R. pow	Kat. ochr.	Gat.	Wiek	Bonit.	Powierzchnia [ha]	Pow. gr. do zales. [ha]	Miaższość [m3] brutto	Rodz. zabiegu	Pow [ha]	Miaższość [m3]	
															Brutto/ Netto	
1	2	3	4	5	6	7	8	9	10	11	12	13	14	15	16	17
G464		133/56	Ls	01-b	D-STAN		OL	67	III	0,0703		8	IVD	0,0703	3/2	
													AGROT	0,0176		
													ODN-ZŁOZ	0,0176		
Razem:										0,0703	0,0000	8			3/2	
G468		47/6	Ls	01-k	D-STAN		OL	50	III	0,2031		42	TP	0,2031	3/2	
Razem:										0,2031	0,0000	42			3/2	
G469		47/9	Ls	01-k	D-STAN		OL	50	III	0,2067		42	TP	0,2067	3/2	
Razem:										0,2067	0,0000	42			3/2	
G470		47/8	Ls	01-k	D-STAN		OL	50	III	0,2444		50	TP	0,2444	5/4	
Razem:										0,2444	0,0000	50			5/4	
G477		28/17	Ls	01-a	D-STAN		BRZ	42	I	0,5420		131	TP	0,5420	12/10	
Razem:										0,5420	0,0000	131			12/10	
G500		47/10	Ls	01-k	D-STAN		OL	50	III	0,1985		41	TP	0,1985	4/3	
Razem:										0,1985	0,0000	41			4/3	
Ogółem:										19,3631	0,0000	4014			1044/860	

Wykaz gruntów do zalesienia

dla obiektu 28/08/055/0012 - PILEC

Nr działki	Powierzchnia (ha z dokł. do 1 m2)		Uwagi
	Role, łąki, pastw.	Nieuzytki	
0	1	2	3
-	-	-	-

Wykaz właścicieli

dla obiektu 28/08/055/0012 - PILEC

Lp	Nazwisko, Imię	Numer jednostki rejestrowej
1		G291
2		G291
3		G317
4		G282
5		G235
6		G290
7		G291
8		G291
9		G291
10		G290
11		G290
12		G291
13		G290
14		G290
15		G290
16		G290
17		G282
18		G500
19		G500
20		G54
21		G54
22		G291
23		G291
24		G289
25		G289
26		G289
27		G366
28		G366
29		G290
30		G290
31		G470
32		G289
33		G289
34		G289
35		G291
36		G317
37		G317
38		G235
39		G290
40		G235
41		G290
42		G317
43		G317
44		G204
45		G282
46		G290

Wykaz właścicieli

dla obiektu 28/08/055/0012 - PILEC

Lp	Nazwisko, Imię	Numer jednostki rejestrowej
47		G290
48		G282
49		G8
50		G282
51		G8
52		G290
53		G290
54		G317
55		G290
56		G290
57		G477
58		G291
59		G317
60		G291
61		G317
62		G291
63		G317
64		G290
65		G289
66		G289
67		G282
68		G291
69		G291
70		G321
71		G321
72		G48
73		G48
74		G291
75		G291
76		G291
77		G290
78		G291
79		G291
80		G282
81		G83
82		G127
83		G289
84		G290
85		G127
86		G289
87		G41
88		G317
89		G317
90		G317
91		G317
92		G317

Wykaz właścicieli

dla obiektu 28/08/055/0012 - PILEC

Lp	Nazwisko, Imię	Numer jednostki rejestrowej
93		G317
94		G291
95		G291
96		G291
97		G291
98		G291
99		G291
100		G282
101		G282
102		G291
103		G291
104		G291
105		G291
106		G282
107		G282
108		G317
109		G352
110		G317
111		G352
112		G370
113		G291
114		G230
115		G291
116		G290
117		G290
118		G291
119		G291
120		G17
121		G17
122		G317
123		G317
124		G282
125		G282
126		G282
127		G381
128		G381
129		G317
130		G317
131		G289
132		G289
133		G289
134		G282
135		G282
136		G290
137		G290
138		G291

Wykaz właścicieli

dla obiektu 28/08/055/0012 - PILEC

Lp	Nazwisko, Imię	Numer jednostki rejestrowej
139		G291
140		G291
141		G291
142		G289
143		G289
144		G271
145		G271
146		G271
147		G271
148		G282
149		G83
150		G271
151		G289
152		G289
153		G290
154		G290
155		G289
156		G289
157		G274
158		G274
159		G291
160		G317
161		G291
162		G317
163		G317
164		G317
165		G317
166		G291
167		G291
168		G282
169		G291
170		G291
171		G291
172		G282
173		G291
174		G317
175		G353
176		G317
177		G353
178		G291
179		G391
180		G392
181		G6
182		G393
183		G317
184		G317

Wykaz właścicieli

dla obiektu 28/08/055/0012 - PILEC

Lp	Nazwisko, Imię	Numer jednostki rejestrowej
185		G361
186		G361
187		G291
188		G291
189		G291
190		G317
191		G317
192		G290
193		G290
194		G291
195		G290
196		G291
197		G317
198		G317
199		G317
200		G469
201		G468
202		G317
203		G317
204		G317
205		G291
206		G291
207		G289
208		G290
209		G289
210		G290
211		G282
212		G282
213		G271
214		G317
215		G319
216		G464
217		G291
218		G317
219		G317
220		G289
221		G291
222		G440
223		G441
224		G289
225		G291
226		G291
227		G290
228		G290
229		G289
230		G289

Wykaz działek

dla obiektu 28/08/055/0012 - PILEC

Lp	Nr działki	Nr rejestru	Oddz/poddz	Pow. działki
1	28/17	G477	01 a	0,9407
2	29/24	G391	01 c	1,2258
3	45/2	G274	01 l	0,0385
4	46/6	G370	01 k	0,1536
5	47/10	G500	01 k	0,6080
6	47/14	G54	01 k	0,9836
7	47/5	G41	01 k	0,4693
8	47/6	G468	01 k	0,4624
9	47/8	G470	01 k	0,4705
10	47/9	G469	01 k	0,4874
11	49	G271	01 j	2,0600
12	51	G321	01 k,o	1,2000
13	53/3	G392	01 j,m,n,p	10,6150
14	80/5	G381	01 s,t	22,7497
15	80/6	G381	01 s,w	9,3915
16	80/8	G381	01 w	5,1865
17	105/3	G17	01 r	1,0437
18	105/4	G440	01 r	9,5200
19	117/1	G441	01 ax,bx,cx,dx,fx,gx,x,y,z	47,0200
20	131/2	G282	01 b	0,1061
21	131/4	G8	01 b	0,4617
22	131/5	G204	01 b	0,0244
23	131/9	G83	01 b	0,3002
24	132/1	G48	01 b	0,9528
25	132/12	G48	01 b	0,4435
26	132/13	G48	01 b	0,4349
27	132/14	G48	01 b	0,4692
28	133/20	G127	01 b	0,3771
29	133/21	G289	01 b	0,2339
30	133/27	G235	01 b	0,3469
31	133/33	G290	01 b	0,2555
32	133/55	G319	01 b	0,3283
33	133/56	G464	01 b	0,2520
34	133/65	G352	01 b	0,3692
35	133/7	G230	01 b	0,5325
36	133/73	G353	01 b	0,3383
37	133/74	G317	01 b	0,3527
38	133/9	G291	01 b	0,2028
39	134	G361	01 h,i	3,3000
40	137/1	G361	01 h	0,7900
41	208/3	G393	01 g	15,7800
42	210/6	G366	01 g	8,3700
43	235	G6	01 d,f	9,1200

Wykaz rozbieżności powierzchni leśnej w stosunku do rejestru gruntów

Obręb ewidencyjny PILEC

Lp/nr z rej. gruntów	Nazwisko i imię Adres właściciela Współwłaściciele	Nr działki	Użytek	Rodz. powierzchni	Zmiany w powierzchni leśnej		Przyczyna zmian	Uwagi
					Przybyło (+)	Ubyło (-)		
					Ha			
1	2	3	4	5	6	7	8	9
G6		235	Ls	R		0,1094	użytkowane jako rola	do przeklasyfikowania lub odnowienia
G274		45/2	Ls	INNE BUD		0,0385	teren zabudowany	do przeklasyfikowania lub odnowienia
G361		134	Ls	Ł		0,0706	użytkowane jako łąka	do przeklasyfikowania lub odnowienia
G381		80/5	Ls	R		0,0496	użytkowane jako rola	do przeklasyfikowania lub odnowienia
G381		80/5	Ls	ZADRZEW		0,0725	nie spełnia kryteriów powierzchniowych definicji lasu	do przeklasyfikowania lub odnowienia
G381		80/6	Ls	R		0,2575	użytkowane jako rola	do przeklasyfikowania lub odnowienia
G441		117/1	Ls	R		0,0851	użytkowane jako rola	do przeklasyfikowania lub odnowienia
Razem:						0,6832		

WYKAZ SKRÓTÓW I SYMBOLI

RODZAJ POWIERZCHNI W ROZBIEŻNOŚCIACH

ARBOR – arboretum	PLAŻA – plaża
BAGNO – bagno	POTOK – potok
CMENT – cementarz	PS – pastwisko trwałe
DROGI I – inne drogi (bez dróg leśnych)	R – rola
DROGI P – drogi publiczne	ROWY – rowy
INNE BUD – tereny zabudowane inne	RUINY – ruiny
JEZIORO – jezioro	RUROCIĄG – rurociąg
KANAŁ – kanał	RZEKA – rzeka
KOP KAM – kopalnia kamienia	S – sad
KOP PIAS – kopalnia piasku	STADION – stadion/boisko
KOP TORF – kopalnia torfu	STAW RYB – staw rybny
KOP ŻW – kopalnia żwiru	TURYST – miejsce turystyczne
LINIA EN – linia energetyczna	U FIZJOGR – utwory fizjograficzne
Ł – łąka	U SKALNY – utwory skalne
N KOP – nieużytek pokopalniany	UGORY-R – ugory, odłogi
NARTOST – nartostrada	WAŁ OCHR – wał ochronny
PARK – park miejski/charakter parkowy	WIKL – wiklina dziko rosnąca
PARKING – parking	WYDMA – wydma
PLAC – plac np. pod budowę	ZADRZEW – zadrzewienie
PLANT CH – plantacja choinek	ZBIORNIK – zbiornik wodny

RODZAJ UŻYTKU GRUNTOWEGO

B – tereny mieszkaniowe	E-Ps – użytki ekologiczne na pastwiskach
Ba – tereny przemysłowe	E-R – użytki ekologiczne na rolach
Bi – inne tereny zabudowane	K – użytki kopalne
Bp – zurbanizowane tereny niezabudowane	Ls – lasy i grunty leśne
B-Ls – budynki na lesie	Lz – grunty zadrzewione i zakrzewione
B-Ł – budynki na łąkach	Lz-Ł – grunty zadrzewione i zakrzewione na łąkach
B-Ps – budynki na pastwiskach	Lz-Ps – grunty zadrzewione i zakrzewione na pastwiskach
B-R – budynki na rolach	Lz-R – grunty zadrzewione i zakrzewione na rolach
Bz – tereny rekreacyjno-wypoczynkowe	Ł – łąki
dr – drogi	N – nieużytki
dr-Ls – drogi na lesie	Ps – pastwiska trwałe
dr-Lz – drogi na gruntach zadrzewionych, zakrzewionych	R – grunty orne
dr-Ł – drogi na łąkach	S – sady
dr-R – drogi na roli	S-Ł – sady na łąkach
dr-Ps – drogi na pastwiskach	S-Ps – sady na pastwiskach
E – użytki ekologiczne	S-R – sady na rolach
E-Ls – ekologiczne na lasach	W – rowy
E-Lz – użytki ekologiczne na gruntach zadrzewionych, zakrzewionych	Wp – wody śródlądowe płynące
E-Ł – użytki ekologiczne na łąkach	Ws – wody śródlądowe stojące
E-N – użytki ekologiczne na nieużytkach	Wsr – grunty pod stawami

KLASY JAKOŚCI GRUNTU

I – pierwsza klasa jakości (najlepsze)	IVA – czwarta A klasa jakości (średnie, lepsze)
II – druga klasa jakości (bardzo dobre)	IVB – czwarta B klasa jakości (średnie gorsze)
III – trzecia klasa jakości (dobre)	V – piąta klasa jakości (słabe)
IIIA – trzecia A klasa jakości (dobre)	VI – szósta klasa jakości (najsłabsze)
IIIB – trzecia B klasa jakości (średnio dobre)	VIZ – szósta zdegradowana klasa jakości (nieprzydatne do uprawy)
IV – czwarta klasa jakości (średnie)	

RODZAJ POWIERZCHNI LEŚNEJ

D–STAN – drzewostan	L ENERG – linia energetyczna
HAL – halizna	PŁAZ – płazowina
INNE WYL – inne wylesienie	ZRAŁ – zrąb
SUKCESJA – sukcesja	PLANT CH - plantacja choinek
PARK - park wpisany do rej. zabytków	RETENCJA - bagna, torfowiska, oczka wodne
PLANT SZ - plantacja drzew szybkorosnących	L TELEK - linia telekomunikacyjna

SIEDLISKOWY TYP LASU

Typy siedliskowe lasu terenów nizinnych

BS – Bór suchy	LMW – Las mieszany wilgotny
BŚW – Bór świeży	LMB – Las mieszany bagienny
BW – Bór wilgotny	LŚW – Las świeży
BB – Bór bagienny	LW – Las wilgotny
BMŚW – Bór mieszany świeży	LŁ – Las łęgowy
BMW – Bór mieszany wilgotny	OL – Ols
BMB – Bór mieszany bagienny	OLJ – Ols jesionowy
LMŚW – Las mieszany świeży	

Typy siedliskowe lasu terenów wyżynnych i podgórskich

BMWYŻŚW – Bór mieszany wyżynny świeży	LWYŻŚW – Las wyżynny świeży
BMWYŻW – Bór mieszany wyżynny wilgotny	LWYŻW – Las wyżynny wilgotny
LMWYŻŚW – Las mieszany wyżynny świeży	LŁ – Las łęgowy
LMWYŻW – Las mieszany wyżynny wilgotny	OLJ – Ols jesionowy

Typy siedliskowe lasu terenów górskich

BGŚW – Bór górski świeży	LMGW – Las mieszany górski wilgotny
BGW – Bór górski wilgotny	LGŚW – Las górski świeży
BGB – Bór górski bagienny	LGW – Las górski wilgotny
BMGŚW – Bór mieszany górski świeży	LŁG – Las łęgowy górski
BMGW – Bór mieszany górski wilgotny	OLJG – Ols jesionowy górski
BMGB – Bór mieszany górski bagienny	BWG – Bór wysokogórski
LMGŚW – Las mieszany górski świeży	

MAKRORZEŻBA TERENU

NIZ RÓW – nizinny równy	WYŻ PAG – wyżynny pagórkowaty
NIZ FAL – nizinny falisty	WYŻ WZG – wyżynny wzgórzowy
NIZ PAG – nizinny pagórkowaty	GÓR NIS – góry niskie
NIZ WZG – nizinny wzgórzowy	GÓR ŚRE – góry średnie
WYŻ RÓW – wyżynny równy	GÓR WYS – góry wysokie
WYŻ FAL – wyżynny falisty	

POKRYWA

NAGA – naga
ŚCIO – ściola
ZIEL – zielna
MSZ – mszysta – kobierce

MSZC – mszysta – czernicowa
ZAD – zadarniona
SZAD – silnie zadarniona
SZCH – silnie zachwaszczona

WARSTWY DRZEWOSTANU

DRZEW – warstwa drzew (jednopiętrowe)
IP – pierwsze piętro
IIP – drugie piętro
PODRII – podrost o charakterze II piętra
PODR – podrost

NAL – nalot
PODS – podsadzenie pod osłoną
PODSZ – podszyt
PRZES – przestoje, nasienniki, przedrosty

ZWARCIE

PEŁ – pełne
UM – umiarkowane

PRZ – przerywane
LUŻ – luźne

ZMIESZANIE

JDN – jednostkowe
GRP – grupowe
DKĘP – drobnokępowe
KĘP – kępowe

WKĘP – wielko kępowe
RZĘD – rzędowe
PAS – pasowe
SMUG – smugowe

UDZIAŁ

1 – udział 10 %
2 – udział 20 %
3 – udział 30 %
4 – udział 40 %
5 – udział 50 %
6 – udział 60 %

7 – udział 70 %
8 – udział 80 %
9 – udział 90 %
10 – udział 100 %
PJD – poniżej 5 % – pojedynczo
MJS – poniżej 5 % – miejscami

GATUNKI DRZEW LEŚNYCH

AK – robinia akacjaowa	BRZ – brzoza brodawkowata
BK – buk pospolity	BRZ.O – brzoza omszona
BST – wiąz górski	KSZ – kasztanowiec biały
CIS – cis pospolity	LP – lipa drobnolistna
CZM – czeremcha pospolita	MD – modrzew europejski
CZM.P – czeremcha późna (amerykańska)	OL – olsza czarna
CZR – czereśnia	OL.S – olsza szara
DB – dąb	OS – topola osika
DB.B – dąb bezszypułkowy	SO – sosna zwyczajna
DB.S – dąb szypułkowy	SO.B – sosna Banksa
DB.C – dąb czerwony	SO.C – sosna czarna
DG – daglezwia zielona	SO.K – kosodrzewina
GB – grab pospolity	SO.L – sosna limba
GR – grusza	SO.S – sosna smołowa
IWA – wierzba iwa	SO.WE – sosna wejmutka
JB – jabłoń	ŚL – śliwa
JD – jodła pospolita	ŚW – świerk pospolity
JKL – klon jesionolistny	TP – topola
JS – jesion wyniosły	WB – wierzba
JW – klon jawor	WIŚ – wiśnia
KL – klon pospolity	WZ – wiąz pospolity
KL.P – klon polny	

GATUNKI PODSZYTOWE

BER – berberys pospolity	KRU – kruszyna pospolita
BEZ.C – bez czarny	LIG – ligustr pospolity
BEZ.K – bez koralowy	LIL – lilak pospolity
CZM – czeremcha pospolita	LSZ – leszczyna pospolita
CZM.P – czeremcha późna	PRZ.C – porzeczka czarna
DER.B – dereń biały	PRZ.CW – porzeczka czerwona
DER.Ś – dereń świdwa	SCH – suchodrzew pospolity
GŁG – głóg jednoszyjkowy	SZK – szakłak pospolity
IRG – irga pospolita	ŚL.T – śliwa tarnina
JAŁ – jałowiec pospolity	ŚNG.B – śnieguliczka biała
JRZ – jarzab pospolity	TRZ – trzmielina pospolita
KAL.K – kalina koralowa	

WSKAZANIA GOSPODARCZE

BZ - brak zabiegu	IIIA – rębnia gniazdowa zupełna
CW – czyszczenia wczesne	IIIAU – cięcia uprzątające w rębni IIIA
CP – czyszczenia późne	IIIB – rębnia gniazdowa częściowa
CP-P – pozyskanie w CP	IIIBU – cięcia uprzątające w rębni IIIB
TW – trzebież wczesna	IVA – rębnia stopniowa gniazdowa
TP – trzebież późna	IVAU – cięcia uprzątające w rębni IVA
CS – cięcia sanitarne	IVB – rębnia stopniowa gniazdowo-smugowa
IA – rębnia zupełna wielkopowierzchniowa	IVBU – cięcia uprzątające w rębni IVB
IB – rębnia zupełna pasowa	IVC – rębnia stopniowa brzegowo-smugowa
IC – rębnia zupełna smugowa	IVCU – cięcia uprzątające w rębni IVC
IIA – rębnia częściowa wielkopowierzchniowa	IVD – rębnia stopniowa gniazdowa udoskonalona
IIAU – cięcia uprzątające w rębni IIA	IVDU – cięcia uprzątające w rębni IVD
IIB – rębnia częściowa pasowa	V – rębnia przerębowa
IIBU – cięcia uprzątające w rębni IIB	PŁAZ – uprzątanie płazowin
IIC – rębnia częściowa pasowa	PRZEST – uprząt.nasienników, przestoi
IICU – cięcia uprzątające w rębni IIC	DRZEW – uprząt.drzew pod liniami energ.
IID – rębnia częściowa gniazdowa	MA-PORZ – porządkowanie pow.zrębowych
IIDU – cięcia uprzątające w rębni IID	PIEL – pielęgnowanie gleby
ODN-HAL – odnowienie halizn	POPR – poprawki i uzupełnienia
ODN-LUK – odnowienia luk	DO ZAL – pow.przeznaczone do zalesienia
ODN-ZRB – odnowienie zrębu	P-PASYN - założenie pasa ppoż typu A
ODN-ZŁOŻ – odnow.w rębniach złożonych	P-PASYS - utrzymanie pasa ppoż typu A
	AGROT - zabiegi agrotechniczne, przyg. do odn.

POWIERZCHNIE NIESTANOWIĄCE WYDZIELENIA

Bg (BAGNO) – bagno	L (LUKA) – luka
dL (D LUKA) – dolesiona luka	Go (OD GNIA) – gniazdo odnowione
dP (D PRZEZ) – dolesione przersedzenie	Pł (POL ŁOW) – poletko łowieckie
G (GNIA) – gniazdo nie odnowione	Rm (REMIZA) – remiza
K (KĘPA) – kępa	Sz (SZKÓŁKA) – szkółka

SŁOWNIK PODSTAWOWYCH POJĘĆ LEŚNYCH

1. Typ Siedliskowy Lasu

Podstawowa jednostka taksonomiczna typologicznej systematyki siedlisk obejmująca siedliska o podobnej żyzności i potencjalnej zdolności produkcyjnej, rozpatrywane pod kątem użyteczności w hodowli lasu. Siedlisko jest zasadniczym, naturalnym czynnikiem produkcji leśnej. Określony typ siedliskowy wynika przede wszystkim z jakości gleb pod względem żyzności i wilgotności, w powiązaniu z warunkami geograficzno-klimatycznymi, które powodują wyróżnianie odmian typów siedliskowych lasu. Dla celów hodowli lasu, w ramach typu siedliskowego, wyróżnia się tzw. wariant uwilgotnienia siedliska w zależności od występowania wody gruntowej w glebie tj. od jej głębokości i trwałości występowania. Wszystkie typy siedliskowe umieszczone są w siatce ekologicznej siedliskowych typów lasu.

2. Bonitacja

Wskazuje na zdolności produkcyjne drzewostanu. Najczęściej jako wskaźnik bonitacji przyjmuje się wysokość drzewostanu, którą porównuje się z przeciętną lub górną wysokością wzorcowego drzewostanu danego gatunku w tym samym wieku (podaną w tablicach zasobności drzewostanów dla danego gatunku). Bonitacja I oznacza najwyższą zdolność produkcyjną, bonitacja V – najniższą.

3. Typ drzewostanu - TD

Docelowy skład gatunkowy drzewostanu, taki który gwarantuje pełne wykorzystanie zdolności produkcyjnych siedliska. Określony jest dla poszczególnych typów siedliskowych lasu i uwzględnia różnice w warunkach przyrodniczych występujących w obrębie poszczególnych krain przyrodniczo-leśnych. TD BkDbSo (bukowo-dębowo-sosnowy) na siedlisku Lasu mieszanego oznacza, że najmniejszą rolę produkcyjną pełni buk, większą dąb, a dominującą sosna. Dla każdego typu drzewostanu opracowane są procentowe składy gatunkowe wprowadzanego młodego pokolenia – w tym przypadku 50% So 20-30% Db 10-20% Bk.

4. Kraina Przyrodniczo-Leśna

Jest najwyższą hierarchicznie jednostką regionalizacji przyrodniczo-leśnej, obejmującą obszar (mezoregiony przyrodniczo-leśne) o zbliżonych warunkach fizjograficznych i klimatycznych kształtujących podobną szatę roślinną.

5. Drzewostan rębny

Drzewostan, który osiągnął optymalny stan techniczny surowca drzewnego oraz zasobność, przez to umożliwia zaspokojenie określonych potrzeb społecznych na surowiec drzewny. W kolejnych latach istnienia drzewostan traci stopniowo zdolność przyrostu i zaczyna przejawiać oznaki starzenia się (zanikają procesy fizjologiczne drzew, następuje intensywne obumieranie drzew, przyrost miąższości jest mniejszy od miąższości wypadów naturalnych). Sposób użytkowania (cięcia) drzewostanów rębnych jest zawsze związany ze sposobem ich odnowienia. Technicznie cięcia prowadzone są tak, aby stworzyć dogodne warunki dla zainicjowania odnowienia naturalnego lub wprowadzenia odnowienia sztucznego oraz dla jego dobrego wzrostu i rozwoju.

6. Wiek rębności

Przeciętny wiek, w którym drzewostan danego gatunku osiąga dojrzałość rębną.

7. Odnowienie naturalne

Zjawisko powstawania młodego pokolenia drzew przez samosiew (z nasion d-stanu macierzystego) lub z odrośli pod osłoną drzewostanu macierzystego lub w jego sąsiedztwie.

8. Odnowienie sztuczne

Powstaje poprzez siew nasion lub sadzenie sadzonek na powierzchni przyszłego drzewostanu.

9. Rębnia

Określa zespół zasad i czynności z zakresu użytkowania lasu, mających na celu stworzenie najkorzystniejszych warunków dla odnowienia właściwych gatunków drzew i uzyskania pożądanej budowy drzewostanu. Jest to sposób prowadzenia cięć rębnych w połączeniu z odnowieniem i pielęgnowaniem. Rębnia to zespół działań, które mają na celu nie tylko wyrąb drzew dla pozyskania drewna, ale muszą również powstanie odpowiednich warunków dla zainicjowania młodego pokolenia, jego wzrostu i rozwoju, uzyskania pożądanej poziomej i pionowej budowy drzewostanu.

10. Klasa odnowienia, klasa do odnowienia

Powierzchnia drzewostanów z zaawansowanym odnowieniem podokapowym, na której występują dwa pokolenia: stary drzewostan w piętrze górnym i rozwijające się pod nim odnowienie naturalne lub (rzadziej sztuczne) w piętrze dolnym. Klasa odnowienia oraz klasa do odnowienia różnią się wielkością powierzchni zajmowanej przez młode pokolenie (udziałem młodego pokolenia).

11. Użytkowanie rębne

Pozyskiwanie drewna w drzewostanach uznanych za dojrzałe do wyrębu zgodnie z przyjętą kolejną rębą i ustalonym sposobem zagospodarowania, a ściślej rodzajem rębni.

12. Użytkowanie przedrębne

Pozyskiwanie drewna w drzewostanach przedrębnych w ramach wykonywania cięć pielęgnacyjnych tj. czyszczeń i trzebieży. Użytkowanie przedrębne określa się w wymiarze powierzchniowym (powierzchnia drzewostanów, na której wykonywane ciecia pielęgnacyjne) oraz w wymiarze miąższościowym (masa drewna pozyskana z cięć pielęgnacyjnych). Przyjmowana wysokość projektowanego użytkowania przedrębnego nie może przekroczyć 50% spodziewanego przyrostu miąższości drzewostanów objętych użytkowaniem przedrębnym.

13. Halizna

Powierzchnia leśna, pozbawiona drzewostanu dłużej niż 5 lat. Także uprawy i młodniki (I klasy wieku - 0-20 lat) o zbyt niskim zadrzewieniu (poniżej 0,5) lub jakości. Powierzchnia ta jest przeznaczona do odnowienia w najbliższych latach.

14. Płazowina

Powierzchnia leśna, rzadko porośnięta drzewami, pozostałymi po drzewostanie, który z różnych powodów uległ nadmiernemu przeredzeniu. Jest to powierzchnia porośnięta drzewami II klasy wieku (21-40 lat) o zadrzewieniu do 0,3 włącznie, lub drzewami III (41-60 lat) i wyższych klas wieku o zadrzewieniu do 0,2 włącznie. Powierzchnia ta przeznaczona jest do odnowienia w najbliższych latach.

15. Inne wylesienie

Grunty leśne niezalesione, na których stwierdzono całkowicie odmienny od przeznaczenia sposób użytkowania gruntu. Ujawnienie wylesienia nie sankcjonuje wyłączenia gruntu z produkcji leśnej.

16. Zadrzewienie

Grunty pokryte zbiorowiskami drzew i krzewów. W sensie prawnym i ekologicznym określenie powierzchni zadrzewionej nie będącej lasem w rozumieniu Ustawy o Lasach (teren porośnięty drzewami i zajmujący mniej niż 0,1 ha).

17. Czynniki zadrzewienia

Określa się ją poprzez porównanie masy drzewnej (miąższości) istniejącej rzeczywiście w drzewostanie danego gatunku na 1 hektarze do podanej w tzw. tablicach zasobności, jaką mógłby ten sam drzewostan wykazywać w danym wieku i na danym siedlisku (w najlepszym przypadku).

18. Sukcesja

Stopniowy, uporządkowany, kierunkowy proces zmian biocenozy prowadzący do przeobrażania się prostych ekosystemów w bardziej złożone. Sukcesja wtórna zachodzi na terenach zajętych przez inną biocenozę, np. staw, jezioro, łąkę, ugór. Przebiega szybko i prowadzi do przekształcenia pierwotnego ekosystemu w inny, np. łąki w las.