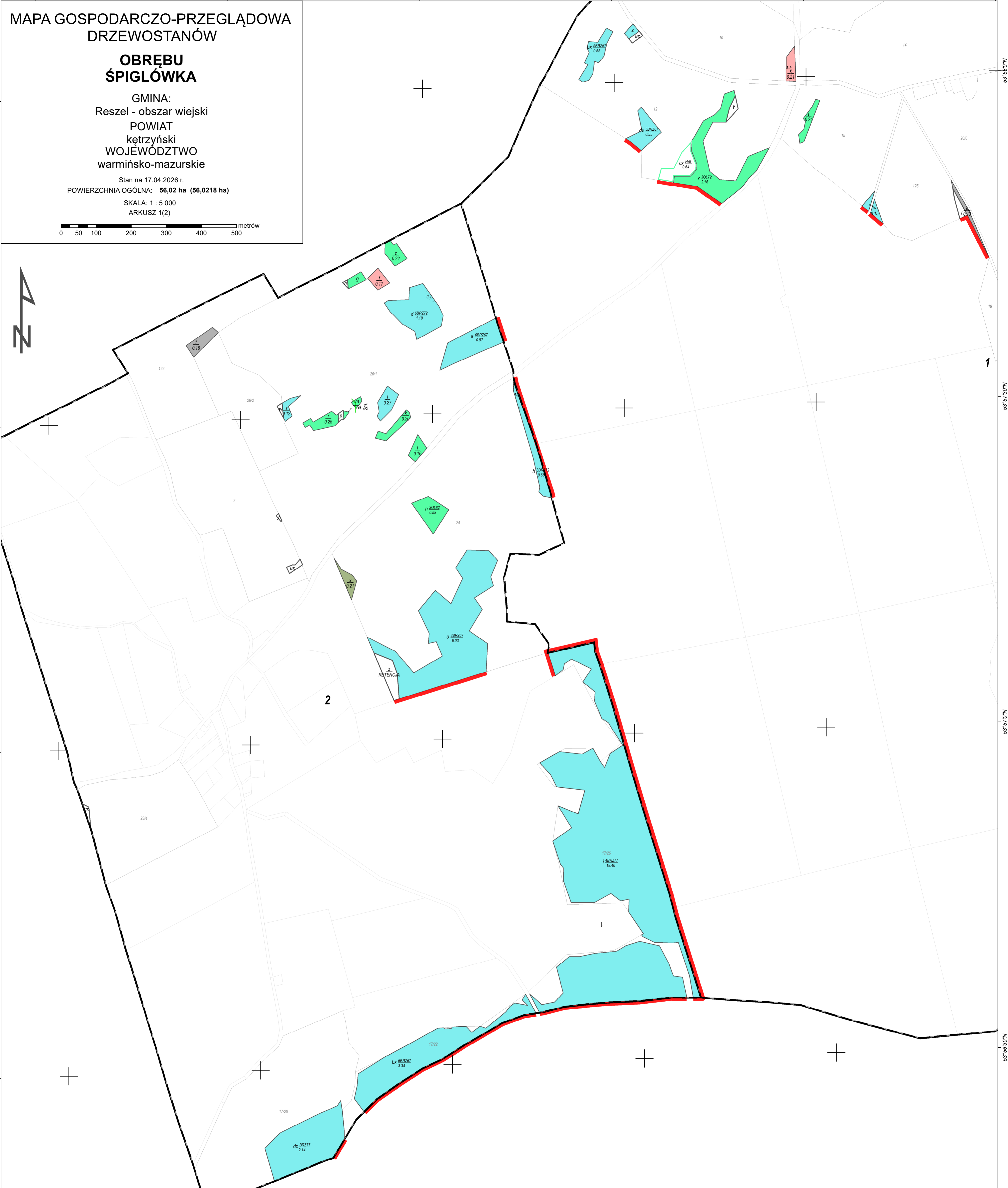
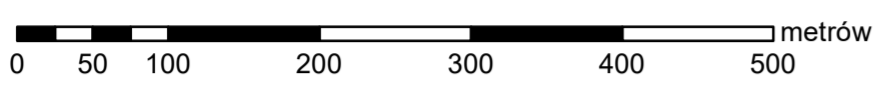


MAPA GOSPODARCZO-PRZEGLĄDOWA
DRZEWOSTANÓW

**OBREBU
ŚPIGLÓWKA**

GMINA:
Reszel - obszar wiejski
POWIAT
kętrzyński
WOJEWÓDZTWO
warmińsko-mazurskie

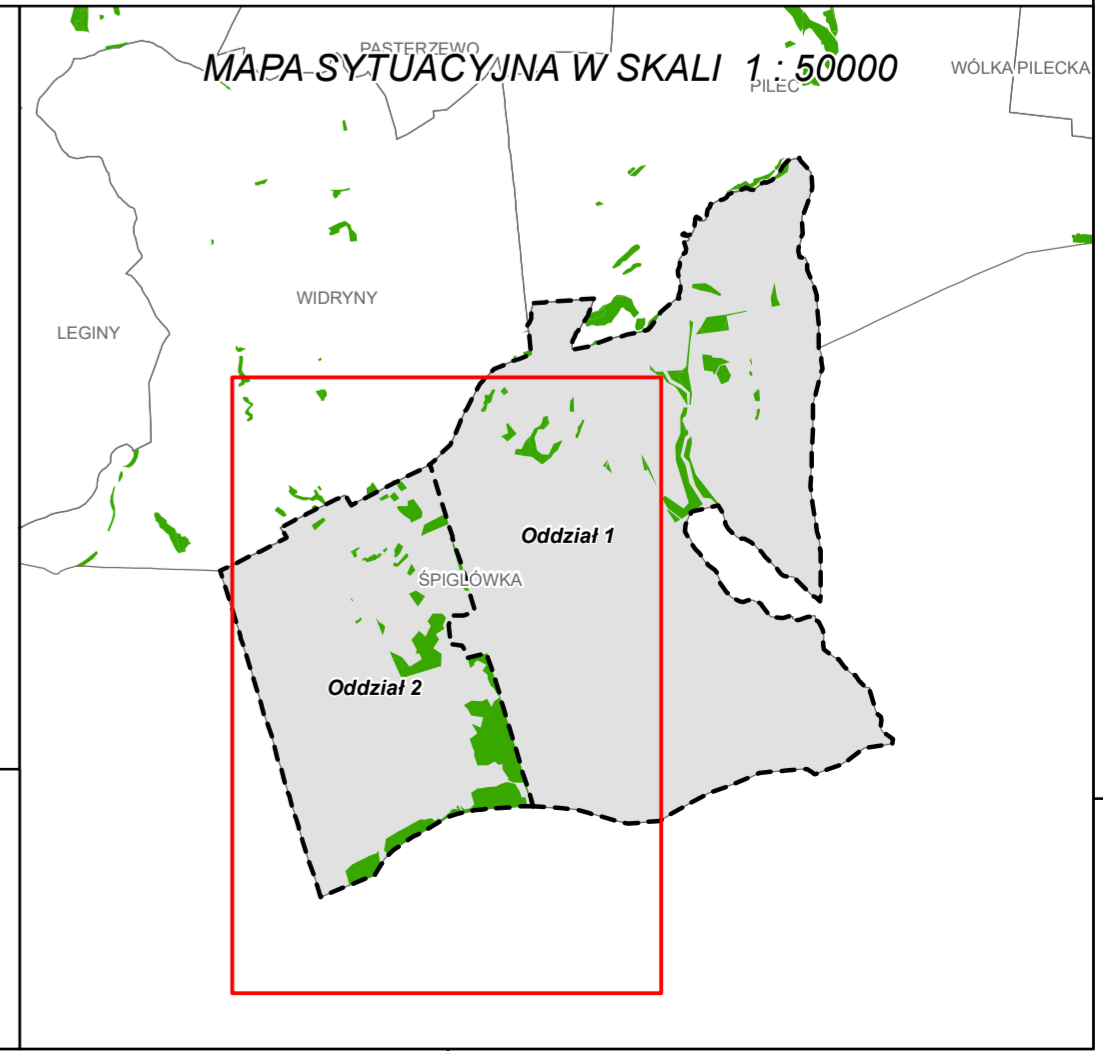
Stan na 17.04.2026 r.
POWIERZCHNIA OGÓLNA: 56,02 ha (56,0218 ha)
SKALA: 1 : 5 000
ARKUSZ 1(2)



- Granica oddziału
- Granica pododdziału
- Granica działek ewidencyjnych
- Granica powierzchni niestanowiących wyłączenia (PNSW)
- Tory kolejowe
- Droga leśna
- Droga publiczna
- Ciek
- Linia energetyczna, telekomunikacyjna, rurociąg
- Pozostałe obiekty liniowe

- Granice kompleksów od lasów innej własności
- Granice współwłasności z inną własnością
- Granice gruntów przeznaczonych do zalesienia
- Kasownik
- Osobliwości przyrodnicze punktowe
- Osobliwości przyrodnicze powierzchniowe
- 46 Opis oddziału
- a 6So55 5.76 Opis pododdziału
- d 7So95 2.84 Opis pododdziału z lasami poza ewidencją

- Grunty leśne**
- | | |
|--|--|
| grunty leśne niezalesione | leśne starsze |
| sosna (SO), modrzew (MD) | świerk (ŚW) |
| jodła (JD), daglezja (DG) | dąb (DB), dąb czerwony (DB.C) |
| buk (BK), grab (GB) | jesion (JS), klon (KL), jawor (JW), wiąz (WZ), czereśnia (CZR.P) |
| olsza (OL) | brzoza (BRZ), robinia akacjowa (AK) |
| lipa (LP), osika (OS), topola (TP), wierzba (WB) | Pozostałe grunty leśne |
| Plazowina liściasta/iglasta | |



Mapę sporządzono na podstawie mapy ewidencyjnej obrębu ewidencyjnego
Układ współrzędnych PL-1992

ŚPIGLÓWKA
Wykonał: Maciej Sarnowski
Sprawdziła: Anna Sulik

Opracowanie:
TAXUS UL
Taxus UL Sp. z o.o.
ul. Ochocka 14
02-495 Warszawa
www.taxusul.com.pl

UPROSZCZONY PLAN URZĄDZENIA LASU

DLA LASÓW NIESTANOWIĄCYCH WŁASNOŚCI SKARBU PAŃSTWA
NALEŻĄCYCH DO OSÓB FIZYCZNYCH I WSPÓLNOT GRUNTOWYCH

Na okres od 1 grudnia 2026 r. do 30 listopada 2036 r.

według stanu na dzień
14 kwietnia 2026

Obręb ewidencyjny

ŚPIGLÓWKA

Powierzchnia opracowania: 56,0218 ha

dane ewidencyjne aktualne na dzień 15 stycznia 2026 r.

województwo Warmińsko-mazurskie
powiat Kętrzyński
gmina Reszel
Nadleśnictwo Mrągowo

Wykonawca



TAXUS UL Sp. z o.o.

ul. Ochocka 14
02-495 Warszawa
tel. 022 824-58-96
www.taxusul.com.pl

Uproszczony plan urządzenia lasu

Obręb ewidencyjny ŚPIGLÓWKA

położonego w gminie Reszel powiat Kętrzyński
województwo Warmińsko-mazurskie

Na okres od 1 grudnia 2026 r. do 30 listopada 2036 r.

•

I. ZESTAWIENIE POWIERZCHNI według stanu na 14 kwietnia 2026

Ogólna powierzchnia opracowania - ha	5 6 0 2 1 8
w tym:	
1) Powierzchnia leśna zgodna z ewidencją gruntów i budynków - ha	5 6 0 2 1 8
Powierzchnia lasów - ha	5 5 5 7 7 5
według grup kategorii użytkowania	
- gruntów zalesionych	5 3 8 0 3 4
- gruntów niezalesionych	2 0 4 7 9
w tym: do odnowienia	0 7 4 2 0
- gruntów związanych z gospodarką leśną	0 0 4 3 3
2) Powierzchnia gruntów spełniających wymogi ustawy o lasach, a nie ujętych w ewidencji gruntów i budynków - ha	0 0 0 0 0
3) Powierzchnia gruntów przewidzianych do zalesienia - ha	0 0 0 0 0

II. ZESTAWIENIE ZADAŃ NA LATA OD 1 grudnia 2026 r. DO 30 listopada 2036 r.

II.1. Pozyskanie drewna w ilości nie większej niż:

|| 3 0 6 4 0 0 | m3 grubizny netto, w tym:

a) etat cięć w użytkowaniu rębny

|| 3 0 3 7 0 0 | m3 grubizny netto

b) powierzchniowy etat cięć w użytkowaniu przedrębnym - ha
o orientacyjnej miąższości

|| 1 7 2 7 5 |

|| 2 7 0 0 | m3 grubizny netto

II.2 Pielęgnowanie lasu na powierzchni - ha

w tym:

| | | 2 | 1 | 7 | 0 | 1 |

a) pielęgnowanie zainwentaryzowanych upraw

| | | 0 | 0 | 0 | 0 | 0 |

b) pielęgnowanie zainwentaryzowanych młodników

| | | 0 | 4 | 4 | 2 | 6 |

c) trzebieże

| | | 1 | 7 | 2 | 7 | 5 |

II.3 Pozostałe zadania określone kierunkowo dotyczące zalesień i odnowień

a) zalesienia gruntów przeznaczonych do zalesienia - ha

| | | 0 | 0 | 0 | 0 | 0 |

b) odnowienie halizn, płazowin i zrębów - ha

| | | 0 | 7 | 4 | 2 | 0 |

c) orientacyjna powierzchnia odnowień drzewostanów
przewidzianych do użytkowania rębego - ha

| | 5 | 0 | 0 | 6 | 2 | 7 |

w tym zrębami zupełnymi

| | | 4 | 1 | 3 | 1 | 9 |

W skład uproszczonego planu urządzenia lasu wchodzi następujące części:

1. Opis ogólny	2
2. Zestawienie powierzchni i miąższości gatunków panujących w klasach i podklasach wieku według głównych funkcji lasu	12
3. Zestawienie powierzchni i miąższości gatunków panujących (głównych) w typach siedliskowych lasu według klas i podklas wieku	13
4. Opisy taksacyjne	16
5. Zestawienie czynności gospodarczych projektowanych na 10 lat	34
6. Wykaz powierzchni leśnych niezalesionych	35
7. Rejestr działek leśnych i gruntów do zalesienia wg właścicieli	36
8. Wykaz właścicieli	45
9. Wykaz działek	46
10. Wykaz rozbieżności powierzchni leśnej w stosunku do rejestru gruntów (ewidencji)	47
11. Wykaz skrótów i symboli	48
12. Słownik podstawowych pojęć leśnych	53
13. Mapa gospodarcza lasu i gruntów przeznaczonych do zalesienia	

1. OPIS OGÓLNY

NADZÓR

Nadzór nad gospodarką leśną sprawuje Starosta Kętrzyński

POWIERZCHNIA

Ogólna powierzchnia opracowania wynosi 56,0218 ha.

W tym powierzchnia lasów i gruntów leśnych wg ewidencji wynosi 56,0218 ha.

W opracowaniu ujęto:

56,0218 ha powierzchni lasów zgodnych z ewidencją gruntów i budynków,

0,0000 ha powierzchni spełniających wymogi ustawy o lasach o uznaniu za grunt leśny, a nie ujęty w ewidencji gruntów i budynków,

0,0000 ha gruntów przewidzianych do zalesienia.

Zmiany powierzchni leśnej zamieszczono w załączniku "Wykaz rozbieżności powierzchni leśnej w stosunku do rejestru gruntów (ewidencji)" w celu skorygowania rodzaju powierzchni w ewidencji gruntów i budynków.

STRUKTURA WŁASNOŚCI

Powierzchnia leśna wynosząca 56,0218 ha należy do:

- 7 indywidualnych właścicieli będących posiadaczami 21 szt. działek z lasem na 56,0218 ha pow., przeciętna wielkość gruntów leśnych należących do jednego właściciela wynosi 8,0031 ha.
- 0 wspólnot gruntowych posiadających 0 szt. działek z lasem na pow. 0,0000 ha.
- pozostałych osób prawnych posiadających 0 szt. działek z lasem na pow 0,0000 ha.

WARUNKI PRZYRODNICZE

Lasy objęte uproszczonym planem urządzenia lasu położone są w II - Mazursko-Podlaskiej Krainie Przyrodniczej, Mezoregionie 2 - Pojezierza Mrągowskiego.

Na podstawie ustaleń z narady techniczno-gospodarczej przyjęto następujące typy drzewostanów dla wyodrębnionych podczas inwentaryzacji siedliskowych typów lasu:

Wyszczególnienie		Siedliskowe typy lasu					
		BMŚW	LMŚW	LMW	LŚW	LW	OL
TD	Gat. główne	ŚW SO	DB SO ŚW	SO DB	ŚW DB	JS DB	OL
	Gat. domieszk.	Brz Db Md	Md Lp Brz	Św Brz	Md Js So Brz Jw	Św Brz Wz Gb	Js Brz Św
	Gat. pomocnicze	Kl Lp Jrz Gb Os	Gb Kl Jb Gr Os	Oi Kl Lp	Lp Czc Os	Oi Lp Kl Czc	
Pow. [ha]		0,0771	9,5552	5,5033	35,5502	1,5273	3,8087

MIĄŻSZOŚĆ DOPUSZCZALNA DO POZYSKANIA

Określone Rozporządzeniem Ministra Środowiska z dnia 12 listopada 2012 r. w sprawie szczegółowych warunków i trybu sporządzania planu urządzania lasu, uproszczonego planu urządzania lasu oraz inwentaryzacji stanu lasu (Dz. U. 2012 poz. 1302) minimalne wieki wyrębu wynoszą:

- 120 lat dla Db, Js, Wz
- 100 lat dla Bk, Jd
- 80 lat dla So, Św, Md, Dg, Kl
- 60 lat dla Brz, Gb, Olcz
- 40 lat dla Os
- 30 lat dla Tp, Olsz

Na podstawie wyżej określonych minimalnych wieków wyrębu obliczono etaty oraz określono maksymalną miąższość do pozyskania w użytkowaniu rębny:

Etat z ostatniej klasy wieku	Etat z 2-ch ostatnich klas wieku	Etat wg potrzeb hodowlanych z uwzględnieniem przebudowy drzewostanu	Etat przyjęty	Pozostałe użytki rębne nie objęte etatem	Maksymalna miąższość możliwa do pozysk. w użytk. rębny (kol.4+kol.5)
m3 brutto					
1	2	3	4	5	6
12880	6450	3690	3690		3690

Z uwagi na małą powierzchnię 50,0627 ha drzewostanów rębnych, nie wyliczono etatu cięć rębnych przyjmując maksymalną do pozyskania masę użytkowania rębego w wysokości 3690 m³, wynikającą z potrzeb hodowlanych konkretnych drzewostanów, określoną wskazaniem gospodarczymi.

W użytkowaniu przedrębnym przewiduje się pozyskanie w wysokości 21 m³ grubizny brutto i 17 m³ grubizny netto na powierzchni 1,7275 ha. Wielkość ta wynika z sumy masy i powierzchni wskazań gospodarczych konkretnych drzewostanów projektowanych do zabiegów pielęgnacyjnych (CP-P, TW, TP) i stanowi orientacyjną wielkość miąższości wynikającą z właściwie wykonanych zabiegów hodowlanych na przewidzianej do tych zabiegów powierzchni. W uzasadnionych przypadkach, wynikających z potrzeb hodowli i użytkowania lasu oraz innych aspektów przyrodniczych, możliwe jest zwiększenie wskaźników intensywności użytkowania przedrębnego ("Wytyczne do sporządzenia projektów uproszczonych planów urządzenia lasu", rozdział 3.1.6.2 "Zasady ustalania orientacyjnej miąższości możliwej do pozyskania w użytkowaniu przedrębnym") wykazanego w niniejszym opracowaniu do wielkości nieprzekraczającej 20% miąższości drzewostanu (pododdziału) wskazanej w uproszczonym planie urządzenia lasu.

Miąższość drzewostanów projektowanych do użytkowania przedrębnego	Spodziewany przyrost bieżący	Miąższość planowana do pozyskania	(3:1)/100	(3:2)/100
m ³ grubizny brutto			%	
1	2	3	4	5
335	62,00	21	6,27	33,87

HODOWLA LASU

Stwierdza się konieczność następujących zabiegów hodowlanych:

Zestawienie zabiegów hodowli lasu

28/08/055/0020 - ŚPIGLÓWKA

Rodzaj zabiegu	Oddział	Pododdział
1	2	3
ODN-ZRB	1	h
ODN-ZRB	1	i
ODN-ZRB	1	z
ODN-ZRB	1	bx
ODN-ZRB	1	dx
ODN-ZRB	2	a
ODN-ZRB	2	b
ODN-ZRB	2	k
ODN-ZRB	2	m
ODN-ZRB	2	n
ODN-ZRB	2	r
ODN-ZRB	2	s
ODN-HAL	1	l
ODN-HAL	1	o
ODN-HAL	1	cx
ODN-ZŁOŻ	1	d
ODN-ZŁOŻ	1	g
ODN-ZŁOŻ	1	k
ODN-ZŁOŻ	1	x
ODN-ZŁOŻ	2	d
ODN-ZŁOŻ	2	i
ODN-ZŁOŻ	2	o
ODN-ZŁOŻ	2	bx
ODN-ZŁOŻ	2	dx
PIEL	1	h
PIEL	1	i
PIEL	1	l
PIEL	1	o
PIEL	1	z
PIEL	1	bx
PIEL	1	cx
PIEL	1	dx
PIEL	2	a
PIEL	2	b
PIEL	2	k
PIEL	2	m
PIEL	2	n
PIEL	2	r
PIEL	2	s

Zestawienie zabiegów hodowli lasu

28/08/055/0020 - ŚPIGLÓWKA

Rodzaj zabiegu	Oddział	Pododdział
1	2	3
CW	1	h
CW	1	i
CW	1	l
CW	1	o
CW	1	z
CW	1	bx
CW	1	cx
CW	1	dx
CW	2	a
CW	2	b
CW	2	k
CW	2	m
CW	2	n
CW	2	r
CW	2	s
CP	2	f
CP	2	j
AGROT	1	d
AGROT	1	g
AGROT	1	h
AGROT	1	i
AGROT	1	k
AGROT	1	l
AGROT	1	o
AGROT	1	x
AGROT	1	z
AGROT	1	bx
AGROT	1	cx
AGROT	1	dx
AGROT	2	a
AGROT	2	b
AGROT	2	d
AGROT	2	i
AGROT	2	k
AGROT	2	m
AGROT	2	n
AGROT	2	o
AGROT	2	r
AGROT	2	s
AGROT	2	bx
AGROT	2	dx

HODOWLA LASU

Poniżej przedstawiono ramowy skład odnowień i zalesień dla poszczególnych typów siedliskowych lasów.

Typ siedliskowy lasu	Typ drzewostanu	Ramowy skład gatunkowy odnowień
BMŚW	ŚW SO	So 60%, Św 30%, Brz i in. 10%
LMŚW	DB SO ŚW	Św 30%, So 30%, Db 30%, Md i in.10%
LMW	SO DB	Db 50%, So 30%, Św i in. 20%
LŚW	ŚW DB	Db 50%, Św 30%, Md i in. 20%
LW	DB JS	Db 60%, Js 30%, Św i in. 10%
OL	OL	OI 90%, Js i in. 10%

Materiał używany do zalesień i odnowień musi spełniać wymogi Ustawy z dnia 7 czerwca 2001 roku o leśnym materiale rozmnożeniowym (Dz. U. 2019 poz. 1097).

Przyjęte typy drzewostanów należy traktować ramowo, dynamicznie mogą one być zmieniane na podstawie stwierdzonych na gruncie warunków mikrosiedliskowych oraz rzeczywistego składu gatunkowego, przy zachowaniu gatunku panującego.

W użytkowaniu rębnym zaleca się pozostawienie istniejących podrostów o dobrej jakości hodowlanej, zgodnych z siedliskiem.

Podczas prac z zakresu pozyskania drewna należy zwracać uwagę na ochronę naturalnego odnowienia.

Ze względu na masowe występowanie zespołu chorobowego zamierania jesionu, można zastępować ten gatunek w składach gatunkowych upraw innym gatunkiem, o podobnych wymaganiach siedliskowych, np. wiązem, dębem czy olszą.

OCHRONA LASU

W celu zapewnienia powszechnej ochrony lasów właściciele lasów są obowiązani do kształtowania równowagi w ekosystemach leśnych, podnoszenia naturalnej odporności drzewostanów, a w szczególności do:

- 1) wykonywania zabiegów profilaktycznych i ochronnych zapobiegających powstawaniu i rozprzestrzenianiu się pożarów;
- 2) zapobiegania, wykrywania i zwalczania nadmiernie pojawiających i rozprzestrzeniających się organizmów szkodliwych;
- 3) ochrony gleby i wód leśnych.

Lasy ochronne zajmują powierzchnię 0,0000 ha. Lasy wielofunkcyjne zajmują powierzchnię 56,0218 ha.

Zgodnie z Art. 30 Ustawy o lasach (UoL) w lasach zabrania się:

W lasach zabrania się:

- 1) zanieczyszczania gleby i wód,
- 2) zaśmiecania,
- 3) rozkopywania gruntu,
- 4) niszczenia grzybów oraz grzybni,
- 5) niszczenia lub uszkodzania drzew, krzewów lub innych roślin,
- 6) niszczenia urządzeń i obiektów gospodarczych, turystycznych i technicznych oraz znaków i tablic,
- 7) zbierania płodów runa leśnego w oznakowanych miejscach zabronionych,
- 8) rozgarniania i zbierania ściółki,
- 9) wypasu zwierząt gospodarskich,
- 10) biwakowania poza miejscami wyznaczonymi przez właściciela lasu lub nadleśniczego,
- 11) wybierania jaj i piskląt, niszczenia lęgówisk i gniazd ptasich, a także niszczenia lęgówisk, nor i mrowisk,
- 12) płoszenia, ścigania, chwytania i zabijania dziko żyjących zwierząt,
- 13) puszczania psów luzem,
- 14) hałasowania oraz używania sygnałów dźwiękowych, z wyjątkiem przypadków wymagających wszczęcia alarmu.

Przepisy pkt 3 i 5 nie dotyczą czynności związanych z gospodarką leśną, a pkt 12-14 nie dotyczą polowań.

Stan sanitarny

Stan sanitarny lasów jest zadowalający. Sporadycznie występujący posusz jest usuwany na bieżąco. Masa użytków przygodnych nie wlicza się jako masa do pozyskania w ramach wskazań gospodarczych określonych dla pododdziałów. W zakresie przestrzegania art. 30 Ustawy z dnia 28 września 1991 r. o lasach uchybień nie stwierdzono.

Ochrona przyrody

Właściciele lasów mają obowiązek przestrzegać przepisów Ustawy z dnia 28 września 1991 r. o lasach (Dz. U. z 2025 r., poz. 567 ze zm.) oraz Ustawy z dnia 16 kwietnia 2004 r. o ochronie przyrody (Dz. U. z 2024 r., poz. 1478 ze zm.) wraz z aktami wykonawczymi. Zgodnie z art. 52 ustawy o ochronie przyrody z dn. 16 kwietnia 2004 r., w stosunku do gatunków zwierząt objętych ochroną gatunkową mogą być wprowadzone (...) odstępstwa od zakazów, dotyczące: usuwania gniazd od 16 października do końca lutego, gniazd z budek dla ptaków i ssaków, gniazd ptasich z obiektów budowlanych lub terenów zieleni, jeżeli wymagają tego względy bezpieczeństwa lub sanitarne. Wszelkie prace związane z trzebieżami oraz rębiami powinny uwzględniać wymaganie związane z dobrymi praktykami w zakresie gospodarki leśnej, zgodnie z zapisami Rozporządzenia Ministra Klimatu i Środowiska z dnia 27 marca 2023 r. w sprawie wymagań dobrej praktyki w zakresie gospodarki leśnej (Dz. U. z 2023 r., poz. 672). Należy dążyć do pozostawienia martwego drewna, wydzielającego się naturalnie oraz drzew nietypowych, ze względu na ochronę miejsc lęgowych ptaków, a także zapewnienie miejsc bytowania nietoperzy oraz płazów i gadów. Ze względu na wymagania dobrej praktyki leśnej należy pozostawiać drzewa dziuplaste (martwe i żywe).

Spośród form ochrony przyrody uregulowanych Ustawą o Ochronie Przyrody, na terenach objętych dokumentacją urzędzeniową występują:

Zestawienie walorów przyrodniczych obrębu ewidencyjnego ŚPIGLÓWKA

Rodzaj obiektu	Liczba	Powierzchnia całkowita	Powierzchnia w zasięgu zarządzanego obiektu	W tym			
				Lasy		Grunty nieleśne	
				ha	%	ha	%
1	2	3	4	5	6	7	8
Obszary chronionego krajobrazu	1	20832,3400	51,8211	51,8211	100		

~ Obszar Chronionego Krajobrazu Jezior Legińsko-Mrągowskich

Gospodarka leśna w obszarze OChK powinna uwzględniać zachowanie siedlisk leśnych, głównie lasów mieszanych z drzewostanem sosnowym, świerkowym i brzoźowym, w niepogorszonym stanie w celu zachowania ich naturalnego, mozaikowego charakteru oraz ciągłości i trwałości siedlisk. Planowane działania powinny uwzględniać zachowanie drzewostanów w buforze cieków i zbiorników.

Ochrona przeciwpożarowa

W zakresie ochrony przeciwpożarowej, obowiązki właścicieli lasów określa Rozporządzenie Ministra Spraw Wewnętrznych i Administracji z dnia 7 czerwca 2010 r. w sprawie ochrony przeciwpożarowej budynków, innych obiektów budowlanych i terenów (Dz.U. 2023 poz. 822 ze zm.) w rozdz. 9 - zabezpieczenie przeciwpożarowe lasów, oraz Rozporządzenie Ministra Środowiska z dnia 22 marca 2006 r. w sprawie szczegółowych zasad zabezpieczenia przeciwpożarowego lasów (Dz.U. 2022 poz. 1065).

Lasy położone na terenie gminy należą do II kategorii zagrożenia pożarowego, w związku z tym zabrania się:

- a) w odległości mniejszej niż 30 m od skraju drogi publicznej, z wyjątkiem drogi o nawierzchni nieutwardzonej, pozostawiania w szczególności gałęzi, chrustu, nieokrzesanych ściętych drzew i odpadów poeksploatacyjnych
- b) w lasach, na terenach śródleśnych oraz w odległości mniejszej niż 100 m od granicy lasów wykonywania czynności mogących wywołać niebezpieczeństwo pożarów, a w szczególności: rozniecania ognia poza miejscami wyznaczonymi do tego celu przez właściciela, wypalania wierzchniej warstwy gleby i pozostałości roślinnych, palenia tytoniu z wyjątkiem miejsc na drogach utwardzonych.

Właściciele lasów mają obowiązek utrzymywania w należyтым stanie dróg dojazdowych do stanowisk czerpania wody. Na terenie gminy głównymi punktami czerpania wody do celów gaśniczych są hydranty wiejskie.

W celu utrzymania na dobrym poziomie ochrony p. poż. należy:

- a) utrzymać w stanie sprawności sprzęt przeciwpożarowy należący do OSP na terenie gminy,
- b) utrzymać w stanie gotowości do akcji gaśniczej stanowisko czerpania wody i środki transportu,
- c) w okresach dużego zagrożenia wprowadzić dyżury p. poż.,
- d) dbać o stan dróg leśnych celem umożliwienia dotarcia do ewentualnych ognisk pożarów w jak najkrótszym czasie,
- e) poprawić stan dróg dojazdowych do kompleksów leśnych,
- f) w okresie wzmożonej palności lasu prowadzić obserwację terenów leśnych,
- g) utrzymywać współpracę z Nadleśnictwem w zakresie ochrony p. poż. i odpowiedniej KPPSP,
- h) w rejonach o dużym natężeniu ruchu należy umieścić stosowne tablice informacyjne.

Zestawienie powierzchni i miąższości gatunków panujących w klasach i podklasach wieku według głównych funkcji lasu

Obiekt (obr. ew.): 28/08/055/0020 - ŚPIGLÓWKA

Gatunek	Pow. leśna niezal.	Powierzchnia leśna zalesiona														Ogółem		
		Przest.	I		II		III		IV		V		VI i st.	KO	KDO		Bud. przer.	R-m
			a	b	a	b	a	b	a	b	a	b						
powierzchnia w ha / miąższość w m3																		
Lasy gospodarcze																		
DB												0,1600	0,9648				1,1248	1,1248
												25	187				212	212
KL						0,2144											0,2144	0,2144
						24											24	24
JS	0,0998																	0,0998
BRZ		0,2746					0,1489	15,6484	22,6238								38,6957	38,6957
		6					26	3704	6109								9845	9845
OL	1,9481						0,7393	0,5097	11,5578	0,5837							13,3905	15,3386
							145	73	2462	49							2729	2729
LP			0,1680						0,2100								0,3780	0,3780
									50								50	50
RAZEM:	2,0479	0,2746	0,1680			0,2144	0,8882	16,1581	34,3916	0,5837	0,1600	0,9648					53,8034	55,8513
		6				24	171	3777	8621	49	25	187					12860	12860
Grunty związane z gospodarką leśną:																	0,0433	
Inne grunty:																	0,1272	
OGÓŁEM:	2,0479	0,2746	0,1680			0,2144	0,8882	16,1581	34,3916	0,5837	0,1600	0,9648					53,8034	55,8513
		6				24	171	3777	8621	49	25	187					12860	12860

ZESTAWIENIE POWIERZCHNI I MIĄŻSZOŚCI GATUNKÓW PANUJĄCYCH W TYPACH SIEDLISKOWYCH LASU WG. KLAS I PODKLAS WIEKU

Obiekt (obr. ew.): 28/08/055/0020 - ŚPIGLÓWKA

Typ siedliskowy lasu	Gatunek	Pow. leśna niezal.	Powierzchnia leśna zalesiona													Ogółem			
			Przest.	I		II		III		IV		V		VI i st.	KO		KDO	Bud. przer.	R-m
				a	b	a	b	a	b	a	b	a	b						
Powierzchnia w ha / miąższość w m3																			
BMŚW	BRZ									0,0771							0,0771	0,0771	
										19								19	19
	RAZEM:									0,0771							0,0771	0,0771	
										19							19	19	
LMŚW	DB													0,9648			0,9648	0,9648	
														187			187	187	
	BRZ							0,1489	5,2271	0,0936							5,4696	5,4696	
								26	1272	24							1322	1322	
	OL									2,9528							2,9528	2,9528	
										681							681	681	
LP			0,1680													0,1680	0,1680		
RAZEM:			0,1680				0,1489	5,2271	3,0464				0,9648			9,5552	9,5552		
							26	1272	705				187			2190	2190		
LMW	BRZ		0,2746						3,3400	0,7953							4,4099	4,4099	
			6						899	222							1127	1127	
	OL							0,5097		0,5837						1,0934	1,0934		
								73		49						122	122		
RAZEM:		0,2746					3,8497	0,7953	0,5837						5,5033	5,5033			
			6					972	222	49					1249	1249			

ZESTAWIENIE POWIERZCHNI I MIĄŻSZOŚCI GATUNKÓW PANUJĄCYCH W TYPACH SIEDLISKOWYCH LASU WG. KLAS I PODKLAS WIEKU

Obiekt (obr. ew.): 28/08/055/0020 - ŚPIGLÓWKA

Typ siedliskowy lasu	Gatunek	Pow. leśna niezal.	Powierzchnia leśna zalesiona													Ogółem				
			Przest.	I		II		III		IV		V		VI i st.	KO		KDO	Bud. przer.	R-m	
				a	b	a	b	a	b	a	b	a	b							
Powierzchnia w ha / miąższość w m3																				
LŚW	DB																0,1600	0,1600		
																		25	25	
	KL							0,2144										0,2144	0,2144	
								24											24	24
	BRZ									6,0308	20,5400								26,5708	26,5708
										1290	5679								6969	6969
OL											8,6050							8,6050	8,6050	
											1781							1781	1781	
RAZEM:							0,2144		6,0308	29,1450			0,1600					35,5502	35,5502	
							24		1290	7460			25					8799	8799	
LW	JS	0,0998																	0,0998	
	BRZ									0,9734									0,9734	0,9734
											224								224	224
	OL								0,2441										0,2441	0,2441
									50										50	50
LP										0,2100								0,2100	0,2100	
										50								50	50	
RAZEM:		0,0998						0,2441	0,9734	0,2100								1,4275	1,5273	
								50	224	50								324	324	

ZESTAWIENIE POWIERZCHNI I MIĄŻSZOŚCI GATUNKÓW PANUJĄCYCH W TYPACH SIEDLISKOWYCH LASU WG. KLAS I PODKLAS WIEKU

Obiekt (obr. ew.): 28/08/055/0020 - ŚPIGLÓWKA

Typ siedliskowy lasu	Gatunek	Pow. leśna niezal.	Powierzchnia leśna zalesiona													Ogółem			
			Przest.	I		II		III		IV		V		VI i st.	KO		KDO	Bud. przer.	R-m
				a	b	a	b	a	b	a	b	a	b						
Powierzchnia w ha / miąższość w m3																			
OL	BRZ										1,1949						1,1949	1,1949	
												184						184	184
	OL	1,9481						0,4952									0,4952	2,4433	
								95									95	95	
RAZEM:		1,9481					0,4952				1,1949						1,6901	3,6382	
							95				184						279	279	
Ogółem	BRZ		0,2746					0,1489	15,6484	22,6238							38,6957	38,6957	
			6					26	3704	6109							9845	9845	
	DB											0,1600	0,9648				1,1248	1,1248	
												25	187				212	212	
	OL		1,9481					0,7393	0,5097	11,5578	0,5837						13,3905	15,3386	
								145	73	2462	49						2729	2729	
	LP			0,1680							0,2100						0,3780	0,3780	
										50						50	50		
KL						0,2144										0,2144	0,2144		
						24										24	24		
JS		0,0998																0,0998	
RAZEM:		2,0479	0,2746	0,1680		0,2144	0,8882	16,1581	34,3916	0,5837	0,1600	0,9648				53,8034	55,8513		
			6			24	171	3777	8621	49	25	187				12860	12860		
OGÓŁEM:		2,0479	0,2746	0,1680		0,2144	0,8882	16,1581	34,3916	0,5837	0,1600	0,9648				53,8034	55,8513		
			6			24	171	3777	8621	49	25	187				12860	12860		
Grunty związane z gospodarką leśną:																	0,0433		
Inne grunty:																	0,1272		
OGÓŁEM:		2,0479	0,2746	0,1680		0,2144	0,8882	16,1581	34,3916	0,5837	0,1600	0,9648				53,8034	55,8513		
			6			24	171	3777	8621	49	25	187				12860	12860		

Opis taksacyjny

Woj. Warmińsko-mazurskie (28) Powiat Kętrzyński (08) Gmina Reszel (055) Obr.ew. ŚPIGLÓWKA (0020)

Oddz. Poddz.	Pow. [ha]	Opis taksacyjny	Elementy taksacyjne											Wskazania gospodarcze														
			Warstwa	Gatunek	Udział	Wiek	Zadrzewienie	Pierśnica [cm]	Wysokość [m]	Bonitacja	Miaższność		Przyrost bieżący	Planowane				Wykonane										
											Na 1 ha [m ³ /ha]	Na całej pow. [m ³]	na 1 ha [m ³]	Rodzaj wskazania	Pow [ha]	Miaższność [m ³]		Rodzaj zabiegu	Pow [ha]	Miaższność [m ³]								
													Na całej pow. [m ³]			brutto	netto				Miaższność [m ³]							
1	2	3	4	5	6	7	8	9	10	11	12	13	14	15	16	17	18	19	20	21								
01-a	0,7957	OC: OB KRAJ-Jezior Legińsko-Mragowski, RP: D-STAN, BP: DRZEW, S: LMŚW, TD: DB SO ŚW, ZW: PRZ, ZM: DKEP, NR.REJ.: G10	DRZEW	OL	3	77	0,7	27	23	III	77	61	1,04	V	0,7957	43	34											
				DB	2	77		23	19	III	38	30	0,92															
				LP	2	77		17	20	III	39	31	0,30															
				BRZ	1	77		19	20	III	16	13	0,14															
				OS	1	77		22	23	III	25	20	0,19															
				JS	1	77		23	23	III	20	16	0,15															
				KL	PJD	77																						
				PODSZ	OS					0,4																		

OC – obszary chronione; RP – rodzaj powierzchni; BP – budowa pionowa; F – funkcja lasu; O – kategoria ochronności; S – typ siedliskowy lasu; TD – typ drzewostanu; ZW – zwarcie; ZM – zmieszanie; INFO – informacje inne; NR.REJ. – numer rejestrowy

Opis taksacyjny

Woj. Warmińsko-mazurskie (28) Powiat Kętrzyński (08) Gmina Reszel (055) Obr.ew. ŚPIGLÓWKA (0020)

Oddz. Poddz.	Pow. [ha]	Opis taksacyjny	Elementy taksacyjne											Wskazania gospodarcze						
			Warstwa	Gatunek	Udział	Wiek	Zadrzewienie	Pierśnica [cm]	Wysokość [m]	Bonitacja	Miaższość		Przyrost bieżący na 1 ha [m3]	Planowane				Wykonane		
											Na 1 ha [m3/ha]	Na całej pow. [m3]		Rodzaj wskazania	Pow [ha]	Miaższość [m3]		Rodzaj zabiegu	Pow [ha]	Miaższość [m3]
													brutto			netto				
1	2	3	4	5	6	7	8	9	10	11	12	13	14	15	16	17	18	19	20	21
01-b	0,4870	OC: OB KRAJ-Jezior Legińsko-Mragowski, RP: D-STAN, BP: DRZEW, S: LMŚW, TD: DB SO ŚW, ZW: PRZ, ZM: DKEP, INFO: zabiegi po okresie lęgowym 01 marca - 31 sierpnia, NR.REJ.: G10	DRZEW	BRZ	7	67	0,7	29	24	I	170	83	2,30	V	0,4870	30	25			
											1,12									
				SO	3	67		26	23	I	80	39	1,71							
												0,83								
			PODSZ	LSZ			0,4													
01-c	0,8393	OC: OB KRAJ-Jezior Legińsko-Mragowski, RP: D-STAN, BP: DRZEW, S: LMŚW, TD: DB SO ŚW, ZW: PRZ, ZM: GRP, NR.REJ.: G10	DRZEW	DB	4	112	0,6	31	26	III	100	84	1,26	TP	0,8393	10	8			
													1,06							
				OS	2	67		20	22	III	40	34	0,45							
													0,38							
				GB	2	67		19	18	III	27	23	0,81							
													0,68							
				KL	1	67		14	17	III	14	12	0,42							
													0,35							
			BRZ	1	67		18	19	III	13	11	0,16								
									0,13											
			PODSZ	LSZ			0,3													

OC – obszary chronione; RP – rodzaj powierzchni; BP – budowa pionowa; F – funkcja lasu; O – kategoria ochronności; S – typ siedliskowy lasu; TD – typ drzewostanu; ZW – zwarcie; ZM – zmieszanie; INFO – informacje inne; NR.REJ. – numer rejestrowy

Opis taksacyjny

Woj. Warmińsko-mazurskie (28) Powiat Kętrzyński (08) Gmina Reszel (055) Obr.ew. ŚPIGLÓWKA (0020)

Oddz. Poddz.	Pow. [ha]	Opis taksacyjny	Elementy taksacyjne											Wskazania gospodarcze						
			Warstwa	Gatunek	Udział	Wiek	Zadrzewienie	Pierśnica [cm]	Wysokość [m]	Bonitacja	Miaższność		Przyrost bieżący na 1 ha [m3]	Planowane				Wykonane		
											Na 1 ha [m3/ha]	Na całej pow. [m3]		Rodzaj wskazania	Pow [ha]	Miaższność [m3]		Rodzaj zabiegu	Pow [ha]	Miaższność [m3]
													brutto			netto				
1	2	3	4	5	6	7	8	9	10	11	12	13	14	15	16	17	18	19	20	21
01-d	1,6326	OC: OB KRAJ-Jezior Legińsko-Mragowskie, RP: D-STAN, BP: DRZEW, S: LMSW, TD: DB SO ŚW, ZW: LUŻ, ZM: GRP, NR.REJ.: G10	DRZEW	BRZ	4	62	0,5	25	25	I	66	108	1,04	IVD	1,6326	79	66			
				OS	2	62		27	27	I	48	78	0,73	AGROT	0,4081					
				KL	1	62		16	23	I	17	28	0,43	ODN-ZŁOŻ	0,4081					
				OL	1	62		33	27	I	27	44	0,39							
				GB	1	62		25	24	I	19	31	0,48							
				LP	1	62		16	23	I	17	28	0,26							
													1,19							
													0,70							
PODSZ	LSZ				0,3															
01-f	0,1775	OC: OB KRAJ-Jezior Legińsko-Mragowskie, RP: INNE WYL, BP: , S: OL, TD: OL, INFO: rola, NR.REJ.: G10												BZ	0,0000					

OC – obszary chronione; RP – rodzaj powierzchni; BP – budowa pionowa; F – funkcja lasu; O – kategoria ochronności; S – typ siedliskowy lasu; TD – typ drzewostanu; ZW – zwarcie; ZM – zmieszanie; INFO – informacje inne; NR.REJ. – numer rejestrowy

Opis taksacyjny

Woj. Warmińsko-mazurskie (28) Powiat Kętrzyński (08) Gmina Reszel (055) Obr.ew. ŚPIGLÓWKA (0020)

Oddz. Poddz.	Pow. [ha]	Opis taksacyjny	Elementy taksacyjne											Wskazania gospodarcze						
			Warstwa	Gatunek	Udział	Wiek	Zadrzewienie	Pierśnica [cm]	Wysokość [m]	Bonitacja	Miaższość		Przyrost bieżący na 1 ha [m3]	Planowane				Wykonane		
											Na 1 ha [m3/ha]	Na całej pow. [m3]		Rodzaj wskazania	Pow [ha]	Miaższość [m3]		Rodzaj zabiegu	Pow [ha]	Miaższość [m3]
													brutto			netto	Pow [ha]			
1	2	3	4	5	6	7	8	9	10	11	12	13	14	15	16	17	18	19	20	21
01-g	7,7443	OC: OB KRAJ-Jezior Legińsko-Mragowskie, RP: D-STAN, BP: DRZEW, S: LŚW, TD: ŚW DB, ZW: PRZ, ZM: GRP, NR.REJ.: G10	DRZEW	OL	3	77	0,7	27	23	III	77	596	1,04	IVD	7,7443	445	348			
				OL	3	52		18	19	III	57	441	1,25	ODN-ZŁOŻ	1,9361					
				JS	2	77		23	23	III	41	318	9,68							
				JS	1	122		30	26	III	24	186								
				DB	1	122		37	25	III	31	240	0,33							
				OL	MJS	102							2,54							
				LP	PJD	122														
			PODSZ	CZM				0,6												
01-h	0,0287	OC: OB KRAJ-Jezior Legińsko-Mragowskie, RP: D-STAN, BP: DRZEW, S: BMŚW, TD: ŚW SO, ZW: PRZ, ZM: JDN, NR.REJ.: G10	DRZEW	BRZ	7	65	0,7	38	25	I	159	5	2,28	IB	0,0287	6	5			
				DB	2	60		34	19	II	45	1	1,32	ODN-ZRB	0,0273					
				ŚW	1	50		22	17	II	23	1	0,04	PIEL	0,0273					
													1,18	CW	0,0273					
											0,03									
			PODSZ	LSZ				0,3												
01-i	0,0484	OC: OB KRAJ-Jezior Legińsko-Mragowskie, RP: D-STAN, BP: DRZEW, S: BMŚW, TD: ŚW SO, ZW: PRZ, NR.REJ.: G10	DRZEW	BRZ	10	65	0,7	38	25	I	239	12	3,43	IB	0,0484	11	9			
				DB	MJS	40							0,17	AGROT	0,0460					
			PODSZ	GB				0,3							ODN-ZRB	0,0460				
															PIEL	0,0460				
													CW	0,0460						

OC – obszary chronione; RP – rodzaj powierzchni; BP – budowa pionowa; F – funkcja lasu; O – kategoria ochronności; S – typ siedliskowy lasu; TD – typ drzewostanu; ZW – zwarcie; ZM – zmieszanie; INFO – informacje inne; NR.REJ. – numer rejestrowy

Opis taksacyjny

Woj. Warmińsko-mazurskie (28) Powiat Kętrzyński (08) Gmina Reszel (055) Obr.ew. ŚPIGLÓWKA (0020)

Oddz. Poddz.	Pow. [ha]	Opis taksacyjny	Elementy taksacyjne											Wskazania gospodarcze											
			Warstwa	Gatunek	Udział	Wiek	Zadrzewienie	Pierśnica [cm]	Wysokość [m]	Bonitacja	Miaższność		Przyrost bieżący	Planowane				Wykonane							
											Na 1 ha [m ³ /ha]	Na całej pow. [m ³]	na 1 ha [m ³]	Rodzaj wskazania	Pow [ha]	Miaższność [m ³]		Rodzaj zabiegu	Pow [ha]	Miaższność [m ³]					
													Na całej pow. [m ³]			brutto	netto				Miaższność [m ³]				
1	2	3	4	5	6	7	8	9	10	11	12	13	14	15	16	17	18	19	20	21					
01-j	0,1256	OC: OB KRAJ-Jezior Legińsko-Mragowskie, RP: INNE WYL, BP: , S: OL, TD: OL, INFO: rola, NR.REJ.: G10												BZ	0,0000										
01-k	2,0084	OC: OB KRAJ-Jezior Legińsko-Mragowskie, RP: D-STAN, BP: DRZEW, S: LMŚW, TD: DB SO ŚW, ZW: PRZ, ZM: GRP, NR.REJ.: G10	DRZEW	BRZ	3	67	0,7	28	25	I	73	147	0,99	IVD	2,0084	150	125								
				OS	3	67		29	28	I	105	211	1,98	AGROT	0,5021										
				OL	1	67		36	27	I	39	78	1,34	ODN-ZŁOŻ	0,5021										
																2,69									
																0,49									
																0,98									
																0,62									
																1,24									
														0,58											
			PODSZ	LSZ			0,4																		
01-l	0,0491	OC: OB KRAJ-Jezior Legińsko-Mragowskie, RP: HAL, BP: , S: LW, TD: DB JS, NR.REJ.: G10												AGROT	0,0491										
														ODN-HAL	0,0491										
															PIEL	0,0491									
															CW	0,0491									
01-m	0,1789	OC: OB KRAJ-Jezior Legińsko-Mragowskie, RP: INNE WYL, BP: , S: OL, TD: OL, INFO: rola, NR.REJ.: G10											BZ	0,0000											

OC – obszary chronione; RP – rodzaj powierzchni; BP – budowa pionowa; F – funkcja lasu; O – kategoria ochronności; S – typ siedliskowy lasu; TD – typ drzewostanu; ZW – zwarcie; ZM – zmieszanie; INFO – informacje inne; NR.REJ. – numer rejestrowy

Opis taksacyjny

Woj. Warmińsko-mazurskie (28) Powiat Kętrzyński (08) Gmina Reszel (055) Obr.ew. ŚPIGLÓWKA (0020)

Oddz. Poddz.	Pow. [ha]	Opis taksacyjny	Elementy taksacyjne											Wskazania gospodarcze							
			Warstwa	Gatunek	Udział	Wiek	Zadrzewienie	Pierśnica [cm]	Wysokość [m]	Bonitacja	Miaższność		Przyrost bieżący	Planowane			Wykonane				
											Na 1 ha [m3/ha]	Na całej pow. [m3]	na 1 ha [m3]	Rodzaj wskazania	Pow [ha]	Miaższność [m3]		Rodzaj zabiegu	Pow [ha]	Miaższność [m3]	
													Na całej pow. [m3]			brutto	netto				
15	16	17	18	19	20	21															
01-n	0,0749	OC: OB KRAJ-Jezior Legińsko-Mragowski, RP: INNE WYL, BP: , S: OL, TD: OL, INFO: rola, NR.REJ.: G10												BZ	0,0000						
01-o	0,0507	OC: OB KRAJ-Jezior Legińsko-Mragowski, RP: HAL, BP: , S: LW, TD: DB JS, NR.REJ.: G10												AGROT	0,0507						
														ODN-HAL	0,0507						
														PIEL	0,0507						
														CW	0,0507						
01-p	0,1255	OC: OB KRAJ-Jezior Legińsko-Mragowski, RP: D-STAN, BP: DRZEW, S: LMŚW, TD: DB SO ŚW, ZW: LUŻ, ZM: JDN, INFO: z uwagi na niskie zadrzewienie możliwe są wyłącznie cięcia sanitarne, NR.REJ.: G10	DRZEW	DB	7	102	0,5	28	23	III	133	17	2,01	CS	0,1255	2	2				
				GB	1	72		21	18	III	12	2	0,25								
				OS	1	72		22	23	III	17	2	0,32								
				OL	1	72		22	21	III	18	2	0,04								
				GB	PJD	47							0,16								
													0,02								
													0,26								
													0,03								
01-r	0,0915	OC: OB KRAJ-Jezior Legińsko-Mragowski, RP: INNE WYL, BP: , S: OL, TD: OL, INFO: rola, NR.REJ.: G10												BZ	0,0000						

OC – obszary chronione; RP – rodzaj powierzchni; BP – budowa pionowa; F – funkcja lasu; O – kategoria ochronności; S – typ siedliskowy lasu; TD – typ drzewostanu; ZW – zwarcie; ZM – zmieszanie; INFO – informacje inne; NR.REJ. – numer rejestrowy

Opis taksacyjny

Woj. Warmińsko-mazurskie (28) Powiat Kętrzyński (08) Gmina Reszel (055) Obr.ew. ŚPIGLÓWKA (0020)

Oddz. Poddz.	Pow. [ha]	Opis taksacyjny	Elementy taksacyjne											Wskazania gospodarcze						
			Warstwa	Gatunek	Udział	Wiek	Zadrzewienie	Pierśnica [cm]	Wysokość [m]	Bonitacja	Miaższność		Przyrost bieżący na 1 ha [m3]	Planowane				Wykonane		
											Na 1 ha [m3/ha]	Na całej pow. [m3]		Rodzaj wskazania	Pow [ha]	Miaższność [m3]		Rodzaj zabiegu	Pow [ha]	Miaższność [m3]
													brutto			netto				
1	2	3	4	5	6	7	8	9	10	11	12	13	14	15	16	17	18	19	20	21
01-s	0,2100	OC: OB KRAJ-Jezior Legińsko-Mragowskie, RP: D-STAN, BP: DRZEW, S: LW, TD: DB JS, ZW: LUŻ, ZM: JDN, INFO: z uwagi na niskie zadrzewienie możliwe są wyłącznie cięcia sanitarne, NR.REJ.: G42	DRZEW	LP	6	72	0,5	31	27	I	123	26	1,31	CS	0,2100	5	4			
				DB	4	102	40	32	I	115	24	1,42								
												0,30								
			PODSZ	LSZ			0,4													
		w części SW- LUKA(1) 0,057ha																		
01-t	0,2441	OC: OB KRAJ-Jezior Legińsko-Mragowskie, RP: D-STAN, BP: DRZEW, S: LW, TD: DB JS, ZW: PRZ, NR.REJ.: G10	DRZEW	OL	10	57	0,7	21	19	III	204	50	3,96	TP	0,2441	3	2			
													0,97							
01-w	0,1489	OC: OB KRAJ-Jezior Legińsko-Mragowskie, RP: D-STAN, BP: DRZEW, S: LMŚW, TD: DB SO ŚW, ZW: PRZ, ZM: JDN, NR.REJ.: G10	DRZEW	BRZ	5	57	0,7	21	21	II	90	13	1,60	TP	0,1489	2	2			
				DB	5	57	25	22	II	90	13	2,85								
												0,42								
				OS	MJS	57														
				GB	MJS	57														

OC – obszary chronione; RP – rodzaj powierzchni; BP – budowa pionowa; F – funkcja lasu; O – kategoria ochronności; S – typ siedliskowy lasu; TD – typ drzewostanu; ZW – zwarcie; ZM – zmieszanie; INFO – informacje inne; NR.REJ. – numer rejestrowy

Opis taksacyjny

Woj. Warmińsko-mazurskie (28) Powiat Kętrzyński (08) Gmina Reszel (055) Obr.ew. ŚPIGLÓWKA (0020)

Oddz. Poddz.	Pow. [ha]	Opis taksacyjny	Elementy taksacyjne											Wskazania gospodarcze								
			Warstwa	Gatunek	Udział	Wiek	Zadrzewienie	Pierśnica [cm]	Wysokość [m]	Bonitacja	Miaższość		Przyrost bieżący na 1 ha [m3]	Planowane				Wykonane				
											Na 1 ha [m3/ha]	Na całej pow. [m3]		Rodzaj wskazania	Pow [ha]	Miaższość [m3]		Rodzaj zabiegu	Pow [ha]	Miaższość [m3]		
													brutto			netto						
1	2	3	4	5	6	7	8	9	10	11	12	13	14	15	16	17	18	19	20	21		
01-x	2,1571	OC: OB KRAJ-Jezior Legińsko-Mragowskie, RP: D-STAN, BP: DRZEW, S: LMŚW, TD: DB SO ŚW, ZW: LUŻ, ZM: GRP, NR.REJ.: G42	DRZEW	OL	3	72	0,5	37	27	I	88	190	0,99	IVD	2,1571	128	101					
				BRZ	3	72		28	25	I	54	116	0,63	ODN-ZŁOŻ	0,5393							
				OS	2	72		30	29	I	52	112	0,55									
				DB	1	72		29	27	I	22	47	0,46									
				LP	1	72		20	26	I	21	45	0,22									
				KL	PJD	72																
				JS	PJD	72																
			PODSZ	KRU				0,5														
01-y	0,1053	OC: OB KRAJ-Jezior Legińsko-Mragowskie, RP: INNE WYL, BP: , S: OL, TD: OL, INFO: rola, NR.REJ.: G42												BZ	0,0000							
01-z	0,0936	OC: OB KRAJ-Jezior Legińsko-Mragowskie, RP: D-STAN, BP: DRZEW, S: LMŚW, TD: DB SO ŚW, ZW: PRZ, NR.REJ.: G42	DRZEW	BRZ	10	72	0,7	28	25	I	252	24	2,94	IB	0,0936	22	18					
													0,27	AGROT	0,0889							
														ODN-ZRB	0,0889							
														PIEL	0,0889							
														CW	0,0889							

OC – obszary chronione; RP – rodzaj powierzchni; BP – budowa pionowa; F – funkcja lasu; O – kategoria ochronności; S – typ siedliskowy lasu; TD – typ drzewostanu; ZW – zwarcie; ZM – zmieszanie; INFO – informacje inne; NR.REJ. – numer rejestrowy

Opis taksacyjny

Woj. Warmińsko-mazurskie (28) Powiat Kętrzyński (08) Gmina Reszel (055) Obr.ew. ŚPIGLÓWKA (0020)

Oddz. Poddz.	Pow. [ha]	Opis taksacyjny	Elementy taksacyjne											Wskazania gospodarcze							
			Warstwa	Gatunek	Udział	Wiek	Zadrzewienie	Pierśnica [cm]	Wysokość [m]	Bonitacja	Miaższność		Przyrost bieżący	Planowane			Wykonane				
											Na 1 ha [m3/ha]	Na całej pow. [m3]	na 1 ha [m3]	Rodzaj wskazania	Pow [ha]	Miaższność [m3]		Rodzaj zabiegu	Pow [ha]	Miaższność [m3]	
													Na całej pow. [m3]			brutto	netto				Pow [ha]
1	2	3	4	5	6	7	8	9	10	11	12	13	14	15	16	17	18	19	20	21	
01-ax	0,0627	OC: OB KRAJ-Jezior Legińsko-Mragowskie, RP: INNE WYL, BP: , S: OL, TD: OL, INFO: rola, NR.REJ.: G42												BZ	0,0000						
01-bx	0,5527	OC: OB KRAJ-Jezior Legińsko-Mragowskie, RP: D-STAN, BP: DRZEW, S: LMŚW, TD: DB SO ŚW, ZW: PRZ, ZM: GRP, NR.REJ.: G42	DRZEW	BRZ	5	67	0,7	30	25	I	122	67	1,65	IB	0,5527	97	81				
				LP	3	17			4	I			0,91	AGROT	0,5251						
				DB	1	67		27	26	I	28	15	0,64	ODN-ZRB	0,5251						
													0,35	CW	0,5251						
				OS	1	67		29	28	I	35	19	0,45								
				LP	PJD	77							0,25								
			PODSZ	LSZ			0,6														
01-cx	0,6422	OC: OB KRAJ-Jezior Legińsko-Mragowskie, RP: HAL, BP: , S: OL, TD: OL, NR.REJ.: G42	PODSZ	WB			1,0							AGROT	0,6422						
				BEZ.C									ODN-HAL	0,6422							
													PIEL	0,6422							
													CW	0,6422							

OC – obszary chronione; RP – rodzaj powierzchni; BP – budowa pionowa; F – funkcja lasu; O – kategoria ochronności; S – typ siedliskowy lasu; TD – typ drzewostanu; ZW – zwarcie; ZM – zmieszanie; INFO – informacje inne; NR.REJ. – numer rejestrowy

Opis taksacyjny

Woj. Warmińsko-mazurskie (28) Powiat Kętrzyński (08) Gmina Reszel (055) Obr.ew. ŚPIGLÓWKA (0020)

Oddz. Poddz.	Pow. [ha]	Opis taksacyjny	Elementy taksacyjne											Wskazania gospodarcze						
			Warstwa	Gatunek	Udział	Wiek	Zadrzewienie	Pierśnica [cm]	Wysokość [m]	Bonitacja	Miaższność		Przyrost bieżący na 1 ha [m3]	Planowane				Wykonane		
											Na 1 ha [m3/ha]	Na całej pow. [m3]		Rodzaj wskazania	Pow [ha]	Miaższność [m3]		Rodzaj zabiegu	Pow [ha]	Miaższność [m3]
													brutto			netto				
1	2	3	4	5	6	7	8	9	10	11	12	13	14	15	16	17	18	19	20	21
01-dx	0,5464	OC: OB KRAJ-Jezior Legińsko-Mragowskie, RP: D-STAN, BP: DRZEW, S: LMŚW, TD: DB SO ŚW, ZW: PRZ, ZM: GRP, NR.REJ.: G42	DRZEW	BRZ	5	67	0,6	27	24	I	104	57	1,41	IB	0,5464	125	104			
				OS	3	67		29	28	I	90	49	1,15	ODN-ZRB	0,5191					
				LP	1	67		18	24	I	23	13	0,29	PIEL	0,5191					
				DB	1	67		27	26	I	24	13	0,55	CW	0,5191					
													0,16							
											0,30									
			PODSZ	OS			0,4													
01-gx	0,8607	RP: D-STAN, BP: DRZEW, S: LSW, TD: ŚW DB, ZW: PRZ, ZM: GRP, INFO: Zabytek archeologiczny - PL.1.9.ZIPOZ.NID_A_28_AR.39535 - Grodzisko - Śpigiel, st. 1 - Ograniczenia: patrz rozdz. Ochrona Lasu, podrozdz. Ochrona zabytków, NR.REJ.: G10	DRZEW	OL	3	77	0,7	27	23	III				BZ	0,8607					
				OL	3	52		18	19	III										
				JS	2	77		23	23	III										
				JS	1	122		30	26	II										
				DB	1	122		37	25	III										
				OL	MJS	102														
				LP	PJD	122														
			PODSZ	CZM			0,6													
Razem:	20,0818											4090				1158	934			

OC – obszary chronione; RP – rodzaj powierzchni; BP – budowa pionowa; F – funkcja lasu; O – kategoria ochronności; S – typ siedliskowy lasu; TD – typ drzewostanu; ZW – zwarcie; ZM – zmieszanie; INFO – informacje inne; NR.REJ. – numer rejestrowy

Opis taksacyjny

Woj. Warmińsko-mazurskie (28) Powiat Kętrzyński (08) Gmina Reszel (055) Obr.ew. ŚPIGLÓWKA (0020)

Oddz. Poddz.	Pow. [ha]	Opis taksacyjny	Elementy taksacyjne											Wskazania gospodarcze						
			Warstwa	Gatunek	Udział	Wiek	Zadrzewienie	Pierśnica [cm]	Wysokość [m]	Bonitacja	Miaższość		Przyrost bieżący na 1 ha [m3]	Planowane				Wykonane		
											Na 1 ha [m3/ha]	Na całej pow. [m3]		Rodzaj wskazania	Pow [ha]	Miaższość [m3]		Rodzaj zabiegu	Pow [ha]	Miaższość [m3]
													brutto			netto				
1	2	3	4	5	6	7	8	9	10	11	12	13	14	15	16	17	18	19	20	21
02-a	0,9734	OC: OB KRAJ-Jezior Legińsko-Mragowskie, RP: D-STAN, BP: DRZEW, S: LMW, TD: DB JS, ZW: PRZ, ZM: GRP, NR.REJ.: G30	DRZEW	BRZ	6	67	0,7	29	23	II	119	116	1,54	IB	0,9734	214	178			
				OL	2	67		27	24	II	61	59	0,88	ODN-ZRB	0,9247					
				OS	1	67		25	25	II	29	28	0,36	CW	0,9247					
				DB	1	67		23	22	II	22	21	0,56							
													0,35							
					PJD	102							0,54							
					PJD	102														
			PODSZ	KRU				0,4												
02-b	0,6768	OC: OB KRAJ-Jezior Legińsko-Mragowskie, RP: D-STAN, BP: DRZEW, S: LMW, TD: SO DB, ZW: PRZ, ZM: GRP, NR.REJ.: G7	DRZEW	BRZ	8	72	0,7	28	25	I	202	137	2,35	IB	0,6768	183	152			
				OL	2	72		37	27	I	82	55	0,92	ODN-ZRB	0,6430					
				OS	PJD	72							0,62	PIEL	0,6430					
														CW	0,6430					
			PODSZ	KRU				0,4												
		w części N- LUKA(1) 0,073ha																		
02-c	0,2213	OC: OB KRAJ-Jezior Legińsko-Mragowskie, RP: D-STAN, BP: DRZEW, S: OL, TD: OL, ZW: PRZ, NR.REJ.: G30	DRZEW	OL	10	52	0,6	28	21	II	217	48	4,62	TP	0,2213	3	2			
				BRZ	PJD	52														
			PODSZ	KRU					0,3											

OC – obszary chronione; RP – rodzaj powierzchni; BP – budowa pionowa; F – funkcja lasu; O – kategoria ochronności; S – typ siedliskowy lasu; TD – typ drzewostanu; ZW – zwarcie; ZM – zmieszanie; INFO – informacje inne; NR.REJ. – numer rejestrowy

Opis taksacyjny

Woj. Warmińsko-mazurskie (28) Powiat Kętrzyński (08) Gmina Reszel (055) Obr.ew. ŚPIGLÓWKA (0020)

Oddz. Poddz.	Pow. [ha]	Opis taksacyjny	Elementy taksacyjne											Wskazania gospodarcze							
			Warstwa	Gatunek	Udział	Wiek	Zadrzewienie	Pierśnica [cm]	Wysokość [m]	Bonitacja	Miaższność		Przyrost bieżący na 1 ha [m3]	Planowane			Wykonane				
											Na 1 ha [m3/ha]	Na całej pow. [m3]		Rodzaj wskazania	Pow [ha]	Miaższność [m3]		Rodzaj zabiegu	Pow [ha]	Miaższność [m3]	
													brutto			netto					
1	2	3	4	5	6	7	8	9	10	11	12	13	14	15	16	17	18	19	20	21	
02-d	1,1949	OC: OB KRAJ-Jezior Legińsko-Mragowskie, RP: D-STAN, BP: DRZEW, S: OL, TD: OL, ZW: LUŻ, ZM: JDN, NR.REJ.: G30	DRZEW	BRZ	6	72	0,5	28	23	II	88	105	0,97	IVD	1,1949	46	38				
				OL	4	47		21	22		II	66	79	1,62	AGROT	0,2987					
				BRZ	PJD	47								1,93							
				OS	PJD	47															
		PODSZ	KRU				0,5														
		w części E- LUKA(1) 0,04ha																			
02-f	0,1680	OC: OB KRAJ-Jezior Legińsko-Mragowskie, RP: D-STAN, BP: DRZEW, S: LMŚW, TD: DB SO ŚW, ZW: LUŻ, INFO: do przebudowy, NR.REJ.: G30	DRZEW	LP	10	15	0,6		7	I				CP	0,1680						
				BRZ	MJS	25															
				OL	MJS	15															
			PODSZ	LSZ				0,8													
02-g	0,1095	OC: OB KRAJ-Jezior Legińsko-Mragowskie, RP: D-STAN, BP: DRZEW, S: OL, TD: OL, ZW: PRZ, NR.REJ.: G30	DRZEW	OL	10	52	0,6	23	20	III	162	18	3,55	TP	0,1095	1	1				
														0,39							
			PODSZ	KRU				0,4													
02-h	0,0157	OC: OB KRAJ-Jezior Legińsko-Mragowskie, RP: L ENER, BP: , S: OL, TD: OL, INFO: linia energetyczna, NR.REJ.: G30												DRZEW	0,0000						

OC – obszary chronione; RP – rodzaj powierzchni; BP – budowa pionowa; F – funkcja lasu; O – kategoria ochronności; S – typ siedliskowy lasu; TD – typ drzewostanu; ZW – zwarcie; ZM – zmieszanie; INFO – informacje inne; NR.REJ. – numer rejestrowy

Opis taksacyjny

Woj. Warmińsko-mazurskie (28) Powiat Kętrzyński (08) Gmina Reszel (055) Obr.ew. ŚPIGLÓWKA (0020)

Oddz. Poddz.	Pow. [ha]	Opis taksacyjny	Elementy taksacyjne											Wskazania gospodarcze						
			Warstwa	Gatunek	Udział	Wiek	Zadrzewienie	Pierśnica [cm]	Wysokość [m]	Bonitacja	Miaższość		Przyrost bieżący na 1 ha [m3]	Planowane				Wykonane		
											Na 1 ha [m3/ha]	Na całej pow. [m3]		Rodzaj wskazania	Pow [ha]	Miaższość [m3]		Rodzaj zabiegu	Pow [ha]	Miaższość [m3]
													brutto			netto				
1	2	3	4	5	6	7	8	9	10	11	12	13	14	15	16	17	18	19	20	21
02-i	18,4000	OC: OB KRAJ-Jezior Legińsko-Mragowskie, RP: D-STAN, BP: DRZEW, S: LŚW, TD: ŚW DB, ZW: PRZ, ZM: DKEP, NR.REJ.: G15	DRZEW	BRZ	4	77	0,7	28	25	II	85	1564	0,80	IVD	18,4000	1260	1050			
				OL	3	77		30	25	II	101	1858	1,27	AGROT	4,6000					
				OS	2	77		26	27	II	62	1141	0,53	ODN-ZŁOŻ	4,6000					
				DB	1	77		27	23	II	26	478	0,54							
				KL	PJD	77														
				LP	PJD	77														
				JS	PJD	77														
02-j	0,2746	OC: OB KRAJ-Jezior Legińsko-Mragowskie, RP: D-STAN, BP: DRZEW, S: LMW, TD: SO DB, ZW: LUŻ, NR.REJ.: G30	DRZEW	BRZ	10	10	0,5	7	9	I	21	6	4,03	CP	0,2746					
				GB	MJS	15														
				OL	MJS	10														
				PODSZ	LSZ			0,8												
02-k	0,2029	OC: OB KRAJ-Jezior Legińsko-Mragowskie, RP: D-STAN, BP: DRZEW, S: LMW, TD: SO DB, ZW: LUŻ, NR.REJ.: G30	DRZEW	OL	10	62	0,4	21	19	III	125	25	2,16	IB	0,2029	24	19			
				BRZ	PJD	62														
02-l	0,1644	OC: OB KRAJ-Jezior Legińsko-Mragowskie, RP: D-STAN, BP: DRZEW, S: OL, TD: OL, ZW: PRZ, NR.REJ.: G30	DRZEW	OL	10	57	0,6	20	19	III	175	29	3,40	TP	0,1644	2	2			
				JS	MJS	57														
				PODSZ	KRU			0,3												

OC – obszary chronione; RP – rodzaj powierzchni; BP – budowa pionowa; F – funkcja lasu; O – kategoria ochronności; S – typ siedliskowy lasu; TD – typ drzewostanu; ZW – zwarcie; ZM – zmieszanie; INFO – informacje inne; NR.REJ. – numer rejestrowy

Opis taksacyjny

Woj. Warmińsko-mazurskie (28) Powiat Kętrzyński (08) Gmina Reszel (055) Obr.ew. ŚPIGLÓWKA (0020)

Oddz. Poddz.	Pow. [ha]	Opis taksacyjny	Elementy taksacyjne											Wskazania gospodarcze							
			Warstwa	Gatunek	Udział	Wiek	Zadrzewienie	Pierśnica [cm]	Wysokość [m]	Bonitacja	Miaższość		Przyrost bieżący na 1 ha [m3]	Planowane				Wykonane			
											Na 1 ha [m3/ha]	Na całej pow. [m3]		Rodzaj wskazania	Pow [ha]	Miaższość [m3]		Rodzaj zabiegu	Pow [ha]	Miaższość [m3]	
													brutto			netto					
1	2	3	4	5	6	7	8	9	10	11	12	13	14	15	16	17	18	19	20	21	
02-m	0,0609	OC: OB KRAJ-Jezior Legińsko-Mragowski, RP: D-STAN, BP: DRZEW, S: LMW, TD: SO DB, ZW: LUŻ, NR.REJ.: G30	DRZEW	OL	10	62	0,5	26	22	III	156	10	2,70	IB	0,0609	9	7				
				BRZ	MJS	62							0,16	AGROT	0,0579						
			PODSZ	KRU				0,3							PIEL	0,0579					
															CW	0,0579					
02-n	0,5837	OC: OB KRAJ-Jezior Legińsko-Mragowski, RP: D-STAN, BP: DRZEW, S: LMW, TD: SO DB, ZW: LUŻ, ZM: JDN, NR.REJ.: G7	DRZEW	OL	3	82	0,3	32	23	III	34	20	0,44	IB	0,5837	47	37				
				LP	2	82							0,26	AGROT	0,5545						
				OL	2	52							0,11	ODN-ZRB	0,5545						
				DB	1	82							0,07	PIEL	0,5545						
													0,35	CW	0,5545						
				LP	1	52							0,20								
													0,20								
													0,12								
													0,08								
				KL	1	52							0,05								
													0,18								
OS	PJD	52	0,10																		
PODSZ	OS		0,5																		

OC – obszary chronione; RP – rodzaj powierzchni; BP – budowa pionowa; F – funkcja lasu; O – kategoria ochronności; S – typ siedliskowy lasu; TD – typ drzewostanu; ZW – zwarcie; ZM – zmieszanie; INFO – informacje inne; NR.REJ. – numer rejestrowy

Opis taksacyjny

Woj. Warmińsko-mazurskie (28) Powiat Kętrzyński (08) Gmina Reszel (055) Obr.ew. ŚPIGLÓWKA (0020)

Oddz. Poddz.	Pow. [ha]	Opis taksacyjny	Elementy taksacyjne											Wskazania gospodarcze									
			Warstwa	Gatunek	Udział	Wiek	Zadrzewienie	Pierśnica [cm]	Wysokość [m]	Bonitacja	Miaższość		Przyrost bieżący na 1 ha [m3]	Planowane				Wykonane					
											Na 1 ha [m3/ha]	Na całej pow. [m3]		Rodzaj wskazania	Pow [ha]	Miaższość [m3]		Rodzaj zabiegu	Pow [ha]	Miaższość [m3]			
													brutto			netto							
1	2	3	4	5	6	7	8	9	10	11	12	13	14	15	16	17	18	19	20	21			
02-o	6,0308	OC: OB KRAJ-Jezior Legińsko-Mragowskie, RP: D-STAN, BP: DRZEW, S: LŚW, TD: ŚW DB, ZW: PRZ, ZM: GRP, NR.REJ.: G7	DRZEW	BRZ	3	67	0,6	29	26	I	63	380	0,85	IVD	6,0308	323	269						
				BRZ	3	42		19	20	I	45	271	1,32	ODN-ZŁOŻ	1,5077								
				DB	2	67		27	26	I	48	289	1,10										
				GB	1	67		27	26	I	24	145	0,55										
				OL	1	67		36	27	I	34	205	0,42										
			PODSZ	KRU				0,5															
02-p	0,0276	OC: OB KRAJ-Jezior Legińsko-Mragowskie, RP: L ENERGA, BP: , S: OL, TD: OL, INFO: linia energetyczna, NR.REJ.: G30												DRZEW	0,0000								
02-r	0,2459	OC: OB KRAJ-Jezior Legińsko-Mragowskie, RP: D-STAN, BP: DRZEW, S: LMW, TD: SO DB, ZW: LUŻ, NR.REJ.: G30	DRZEW	OL	10	62	0,5	26	22	III	156	38	2,70	IB	0,2459	36	28						
				BRZ	MJS	62									0,66	AGROT	0,2336						
			PODSZ	KRU				0,3							PIEL	0,2336							
																CW	0,2336						

OC – obszary chronione; RP – rodzaj powierzchni; BP – budowa pionowa; F – funkcja lasu; O – kategoria ochronności; S – typ siedliskowy lasu; TD – typ drzewostanu; ZW – zwarcie; ZM – zmieszanie; INFO – informacje inne; NR.REJ. – numer rejestrowy

Opis taksacyjny

Woj. Warmińsko-mazurskie (28) Powiat Kętrzyński (08) Gmina Reszel (055) Obr.ew. ŚPIGLÓWKA (0020)

Oddz. Poddz.	Pow. [ha]	Opis taksacyjny	Elementy taksacyjne											Wskazania gospodarcze						
			Warstwa	Gatunek	Udział	Wiek	Zadrzewienie	Pierśnica [cm]	Wysokość [m]	Bonitacja	Miaższość		Przyrost bieżący na 1 ha [m3]	Planowane				Wykonane		
											Na 1 ha [m3/ha]	Na całej pow. [m3]		Rodzaj wskazania	Pow [ha]	Miaższość [m3]		Rodzaj zabiegu	Pow [ha]	Miaższość [m3]
													brutto			netto				
1	2	3	4	5	6	7	8	9	10	11	12	13	14	15	16	17	18	19	20	21
02-s	0,1185	OC: OB KRAJ-Jezior Legińsko-Mrągowskie, RP: D-STAN, BP: DRZEW, S: LMW, TD: SO DB, ZW: PRZ, ZM: JDN, NR.REJ.: G30	DRZEW	BRZ	7	77	0,7	28	22	II	149	18	1,41	IB	0,1185	28	23			
				OL	3	77		30	25	II	101	12	1,27	ODN-ZRB	0,1126					
				OS	PJD	77								0,15	PIEL	0,1126				
			PODSZ	KRU				0,3												
02-t	0,1600	OC: OB KRAJ-Jezior Legińsko-Mrągowskie, RP: D-STAN, BP: DRZEW, S: LŚW, TD: ŚW DB, ZW: LUŻ, ZM: JDN, INFO: z uwagi na niskie zadrzewienie możliwe są wyłącznie cięcia sanitarne, NR.REJ.: G1	DRZEW	DB	6	92	0,4	33	25	II	106	17	1,67	CS	0,1600	2	2			
														0,27						
				BRZ	4	72		24	23	II	47	8	0,52							
															0,08					
02-w	0,0300	OC: OB KRAJ-Jezior Legińsko-Mrągowskie, RP: INNE WYL, BP: , S: OL, TD: OL, INFO: rola, NR.REJ.: G24											BZ	0,0000						

OC – obszary chronione; RP – rodzaj powierzchni; BP – budowa pionowa; F – funkcja lasu; O – kategoria ochronności; S – typ siedliskowy lasu; TD – typ drzewostanu; ZW – zwarcie; ZM – zmieszanie; INFO – informacje inne; NR.REJ. – numer rejestrowy

Opis taksacyjny

Woj. Warmińsko-mazurskie (28) Powiat Kętrzyński (08) Gmina Reszel (055) Obr.ew. ŚPIGLÓWKA (0020)

Oddz. Poddz.	Pow. [ha]	Opis taksacyjny	Elementy taksacyjne											Wskazania gospodarcze						
			Warstwa	Gatunek	Udział	Wiek	Zadrzewienie	Pierśnica [cm]	Wysokość [m]	Bonitacja	Miaższość		Przyrost bieżący na 1 ha [m3]	Planowane				Wykonane		
											Na 1 ha [m3/ha]	Na całej pow. [m3]		Rodzaj wskazania	Pow [ha]	Miaższość [m3]		Rodzaj zabiegu	Pow [ha]	Miaższość [m3]
													brutto			netto				
1	2	3	4	5	6	7	8	9	10	11	12	13	14	15	16	17	18	19	20	21
02-x	0,2144	OC: OB KRAJ-Jezior Legińsko-Mragowskie, RP: D-STAN, BP: DRZEW, S: LŚW, TD: ŚW DB, ZW: LUŻ, ZM: GRP, INFO: z uwagi na niskie zadrzewienie możliwe są wyłącznie cięcia sanitarne, NR.REJ.: G7	DRZEW	KL	4	42	0,5	9	16	I	37	8	1,60	CS	0,2144	2	2			
				JS	2	42		12	14	II	12	3	0,71							
				BRZ	2	42		19	20	I	25	5	0,74							
				OS	2	42		20	22	I	35	8	1,10							
				DB	PJD	42							0,23							
			PODSZ	OS			0,4													
02-y	0,0152	OC: OB KRAJ-Jezior Legińsko-Mragowskie, RP: INNE WYL, BP: , S: OL, TD: OL, INFO: rola, NR.REJ.: G11												BZ	0,0000					
02-z	0,4443	OC: OB KRAJ-Jezior Legińsko-Mragowskie, RP: RETENCJA, BP: , S: OL, TD: OL, INFO: bagno, NR.REJ.: G7												BZ	0,0000					
02-ax	0,0772	OC: OB KRAJ-Jezior Legińsko-Mragowskie, RP: ZADRZEW, BP: , S: OL, TD: OL, INFO: zadrzewienie, NR.REJ.: G11, G30												BZ	0,0000					

OC – obszary chronione; RP – rodzaj powierzchni; BP – budowa pionowa; F – funkcja lasu; O – kategoria ochronności; S – typ siedliskowy lasu; TD – typ drzewostanu; ZW – zwarcie; ZM – zmieszanie; INFO – informacje inne; NR.REJ. – numer rejestrowy

Opis taksacyjny

Woj. Warmińsko-mazurskie (28) Powiat Kętrzyński (08) Gmina Reszel (055) Obr.ew. ŚPIGLÓWKA (0020)

Oddz. Poddz.	Pow. [ha]	Opis taksacyjny	Elementy taksacyjne											Wskazania gospodarcze						
			Warstwa	Gatunek	Udział	Wiek	Zadrzewienie	Pierśnica [cm]	Wysokość [m]	Bonitacja	Miaższość		Przyrost bieżący na 1 ha [m3]	Planowane				Wykonane		
											Na 1 ha [m3/ha]	Na całej pow. [m3]		Rodzaj wskazania	Pow [ha]	Miaższość [m3]		Rodzaj zabiegu	Pow [ha]	Miaższość [m3]
													brutto			netto	Pow [ha]			
14	15	16	17	18	19	20	21													
02-bx	3,3400	RP: D-STAN, BP: DRZEW, S: LMW, TD: SO DB, ZW: PRZ, ZM: GRP, NR.REJ.: G27	DRZEW	BRZ	6	67	0,7	29	25	I	146	488	1,97	IVD	3,3400	225	188			
				OL	2	67		36	27	I	79	264	0,98	AGROT	0,8350					
				ŚW	2	42		15	18	I	44	147	3,29	ODN-ZŁOŻ	0,8350					
													2,74							
													9,15							
			PODSZ	LSZ			0,5													
02-cx	0,0500	OC: OB KRAJ-Jezior Legińsko-Mragowski, RP: ZADRZEW, BP: , S: OL, TD: OL, INFO: zadrzewienie, NR.REJ.: G34												BZ	0,0000					
02-dx	2,1400	OC: OB KRAJ-Jezior Legińsko-Mragowski, RP: D-STAN, BP: DRZEW, S: LŚW, TD: ŚW DB, ZW: UM, NR.REJ.: G22	DRZEW	BRZ	10	77	0,8	28	26	I	298	638	3,00	IVD	2,1400	159	132			
													6,41	AGROT	0,5350					
				OS	MJS	77								ODN-ZŁOŻ	0,5350					
				ŚW	MJS	57														
				SO	MJS	57														
				KL	MJS	37														
			PODSZ	LSZ			0,4													
				ŚW																
Razem:	35,9400											8770				2564	2130			
Ogółem:	56,0218											12860				3722	3064			

OC – obszary chronione; RP – rodzaj powierzchni; BP – budowa pionowa; F – funkcja lasu; O – kategoria ochronności; S – typ siedliskowy lasu; TD – typ drzewostanu; ZW – zwarcie; ZM – zmieszanie; INFO – informacje inne; NR.REJ. – numer rejestrowy

Zestawienie zadań gospodarczych projektowanych do wykonania

w 10-leciu od 2026 do 2036 wg. wskazań gospodarczych
dla obiektu 28-08-055-0020 ŚPIGLÓWKA.

Zadania gospodarcze	Pow. (ha)	Miąższość (m3)	
		brutto	netto
IB	4,1319	802	661
IVD	44,6481	2815	2317
V	1,2827	73	59
TP	1,7275	21	17
CS	0,7099	11	10

Wykaz powierzchni leśnych niezalesionych

Obiekt (obr. ewid.): 28/08/055/0020 - ŚPIGLÓWKA

Stan na: 2026-04-14

Oddział/Pododdział	Powierzchnia wyłączenia [ha]	Rodzaj powierzchni
1 ax	0,0627	INNE WYL
1 cx	0,6422	HAL
1 f	0,1775	INNE WYL
1 j	0,1256	INNE WYL
1 l	0,0491	HAL
1 m	0,1789	INNE WYL
1 n	0,0749	INNE WYL
1 o	0,0507	HAL
1 r	0,0915	INNE WYL
1 y	0,1053	INNE WYL
Razem oddział 1:	1,5584	
2 w	0,0300	INNE WYL
2 y	0,0152	INNE WYL
2 z	0,4443	RETENCJA
Razem oddział 2:	0,4895	
Razem:	2,0479	

Rejestr działek leśnych i gruntów do zalesienia wg właścicieli

Obręb ewidencyjny: 28/08/055/0020 - ŚPIGLÓWKA, Stan na: 15.01.2026 , Data ostatniej modernizacji ewidencji gruntów: 15.01.2026

Nr w rej gruntów	Nazwisko i imię Adres właściciela Współwłaścicieli udział	Nr działki	Użytek ew.	Oddz, poddz	Opis wydzielenia								Wskazania gospodarcze			Wykonanie
					R. pow	Kat. ochr.	Gat.	Wiek	Bonit.	Powierzchnia [ha]	Pow. gr. do zales. [ha]	Miąszość [m3] brutto	Rodz. zabiegu	Pow [ha]	Miąszość [m3]	
															Brutto/ Netto	
1	2	3	4	5	6	7	8	9	10	11	12	13	14	15	16	17
G1		122	Ls	02-t	D-STAN		DB	92	II	0,1600		25	CS	0,1600	2/2	
Razem:										0,1600	0,0000	25			2/2	
G7		24	Ls	02-b	D-STAN		BRZ	72	I	0,6768		192	IB	0,6768	183/152	
													AGROT	0,6430		
													ODN-ZRB	0,6430		
													PIEL	0,6430		
													CW	0,6430		
				02-n	D-STAN		OL	82	III	0,5837		49	IB	0,5837	47/37	
													AGROT	0,5545		
													ODN-ZRB	0,5545		
													PIEL	0,5545		
													CW	0,5545		
				02-o	D-STAN		BRZ	67	I	6,0308		1290	IVD	6,0308	323/269	
													AGROT	1,5077		
													ODN-ZŁOŻ	1,5077		
				02-x	D-STAN		KL	42	I	0,2144		24	CS	0,2144	2/2	
				02-z	RETENCJA		OL			0,4443			BZ	0,0000		
Razem:										7,9500	0,0000	1555			555/460	

Rejestr działek leśnych i gruntów do zalesienia wg właścicieli

Obręb ewidencyjny: 28/08/055/0020 - ŚPIGLÓWKA, Stan na: 15.01.2026 , Data ostatniej modernizacji ewidencji gruntów: 15.01.2026

Nr w rej gruntów	Nazwisko i imię Adres właściciela Współwłaścicieli udział	Nr działki	Użytek ew.	Oddz, poddz	Opis wydzielenia								Wskazania gospodarcze			Wykonanie
					R. pow	Kat. ochr.	Gat.	Wiek	Bonit.	Powierzchnia [ha]	Pow. gr. do zales. [ha]	Miaższość [m3] brutto	Rodz. zabiegu	Pow [ha]	Miaższość [m3]	
															Brutto/ Netto	
1	2	3	4	5	6	7	8	9	10	11	12	13	14	15	16	17
G10		1/6	Ls	01-a	D-STAN		OL	77	III	0,7957		171	V	0,7957	43/34	
				01-c	D-STAN		DB	112	III	0,8393		164	TP	0,8393	10/8	
				01-g	D-STAN		OL	77	III	1,2043		276	IVD	1,2043	70/54	
				01-gx	D-STAN		OL	77	III	0,8607			BZ	0,8607		
		125	Ls	01-p	D-STAN		DB	102	III	0,1255		23	CS	0,1255	2/2	
				01-r	INNE WYL		OL			0,0915			BZ	0,0000		
				01-w	D-STAN		BRZ	57	II	0,0730		12	TP	0,0730	1/1	
		14	Ls	01-g	D-STAN		OL	77	III	0,6800		156	IVD	0,6800	39/30	
													AGROT	0,1700		
													ODN-ZŁOZ	0,1700		
		15	Ls	01-t	D-STAN		OL	57	III	0,2441		50	TP	0,2441	3/2	
				01-w	D-STAN		BRZ	57	II	0,0759		14	TP	0,0759	2/2	
19	Ls	01-g	D-STAN		OL	77	III	0,3100		71	IVD	0,3100	17/13			
											AGROT	0,0775				
											ODN-ZŁOZ	0,0775				

Rejestr działek leśnych i gruntów do zalesienia wg właścicieli

Obręb ewidencyjny: 28/08/055/0020 - ŚPIGLÓWKA, Stan na: 15.01.2026 , Data ostatniej modernizacji ewidencji gruntów: 15.01.2026

Nr w rej gruntów	Nazwisko i imię Adres właściciela Współwłaścicieli udział	Nr działki	Użytek ew.	Oddz, poddz	Opis wydzielenia								Wskazania gospodarcze			Wykonanie
					R. pow	Kat. ochr.	Gat.	Wiek	Bonit.	Powierzchnia [ha]	Pow. gr. do zales. [ha]	Miaższość [m3] brutto	Rodz. zabiegu	Pow [ha]	Miaższość [m3]	
															Brutto/ Netto	
1	2	3	4	5	6	7	8	9	10	11	12	13	14	15	16	17
		20/6	Ls	01-g	D-STAN		OL	77	III	3,4100		786	IVD	3,4100	196/154	
													AGROT	0,8525		
													ODN-ZŁOZ	0,8525		
		22	Ls	01-g	D-STAN		OL	77	III	2,1400		492	IVD	2,1400	123/97	
													AGROT	0,5350		
													ODN-ZŁOZ	0,5350		
		5/1	Ls	01-b	D-STAN		BRZ	67	I	0,4870		122	V	0,4870	30/25	
		5/2	Ls	01-d	D-STAN		BRZ	62	I	1,6326		317	IVD	1,6326	79/66	
													AGROT	0,4081		
													ODN-ZŁOZ	0,4081		
				01-f	INNE WYL		OL		0,1775			BZ	0,0000			
01-j	INNE WYL				OL		0,1256			BZ	0,0000					
01-k	D-STAN		BRZ	67	I	1,2091		362	IVD	1,2091	91/76					
									AGROT	0,3023						
									ODN-ZŁOZ	0,3023						

Rejestr działek leśnych i gruntów do zalesienia wg właścicieli

Obręb ewidencyjny: 28/08/055/0020 - ŚPIGLÓWKA, Stan na: 15.01.2026 , Data ostatniej modernizacji ewidencji gruntów: 15.01.2026

Nr w rej gruntów	Nazwisko i imię Adres właściciela Współwłaścicieli udział	Nr działki	Użytek ew.	Oddz, poddz	Opis wydzielenia								Wskazania gospodarcze			Wykonanie
					R. pow	Kat. ochr.	Gat.	Wiek	Bonit.	Powierzchnia [ha]	Pow. gr. do zales. [ha]	Miaższość [m3] brutto	Rodz. zabiegu	Pow [ha]	Miaższość [m3]	
															Brutto/ Netto	
1	2	3	4	5	6	7	8	9	10	11	12	13	14	15	16	17
		9	Ls	01-h	D-STAN		BRZ	65	I	0,0287		7	IB	0,0287	6/5	
													AGROT	0,0273		
													ODN-ZRB	0,0273		
													PIEL	0,0273		
				CW	0,0273											
				01-i	D-STAN		BRZ	65	I	0,0484		12	IB	0,0484	11/9	
													AGROT	0,0460		
													ODN-ZRB	0,0460		
													PIEL	0,0460		
				CW	0,0460											
				01-k	D-STAN		BRZ	67	I	0,7993		238	IVD	0,7993	59/49	
													AGROT	0,1998		
													ODN-ZŁOŻ	0,1998		
				01-l	HAL		JS		0,0491			AGROT	0,0491			
												ODN-HAL	0,0491			
												PIEL	0,0491			
												CW	0,0491			
				01-m	INNE WYL		OL		0,1789			BZ	0,0000			
				01-n	INNE WYL		OL		0,0749			BZ	0,0000			
01-o	HAL		JS		0,0507			AGROT	0,0507							
								ODN-HAL	0,0507							
								PIEL	0,0507							
								CW	0,0507							
Razem:										15,7118	0,0000	3273			782/627	

Rejestr działek leśnych i gruntów do zalesienia wg właścicieli

Obręb ewidencyjny: 28/08/055/0020 - ŚPIGLÓWKA, Stan na: 15.01.2026 , Data ostatniej modernizacji ewidencji gruntów: 15.01.2026

Nr w rej gruntów	Nazwisko i imię Adres właściciela Współwłaścicieli udział	Nr działki	Użytek ew.	Oddz, poddz	Opis wydzielenia								Wskazania gospodarcze			Wykonanie
					R. pow	Kat. ochr.	Gat.	Wiek	Bonit.	Powierzchnia [ha]	Pow. gr. do zales. [ha]	Miaższność [m3] brutto	Rodz. zabiegu	Pow [ha]	Miaższność [m3]	
															Brutto/ Netto	
1	2	3	4	5	6	7	8	9	10	11	12	13	14	15	16	17
G11		2	Ls	02-y	INNE WYL		OL			0,0152			BZ	0,0000		
				02-ax	ZADRZEW		OL			0,0748			BZ	0,0000		
Razem:										0,0900	0,0000	0				
G15		17/26	Ls	02-i	D-STAN		BRZ	77	II	18,4000		5041	IVD	18,4000	1260/1050	
													AGROT	4,6000		
													ODN-ZŁOZ	4,6000		
Razem:										18,4000	0,0000	5041			1260/1050	
G22		17/20	Ls	02-dx	D-STAN		BRZ	77	I	2,1400		638	IVD	2,1400	159/132	
													AGROT	0,5350		
													ODN-ZŁOZ	0,5350		
Razem:										2,1400	0,0000	638			159/132	
G24		26/2	Ls	02-w	INNE WYL		OL			0,0300			BZ	0,0000		
Razem:										0,0300	0,0000	0				
G27		17/22	Ls	02-bx	D-STAN		BRZ	67	I	3,3400		899	IVD	3,3400	225/188	
													AGROT	0,8350		
													ODN-ZŁOZ	0,8350		
Razem:										3,3400	0,0000	899			225/188	

Rejestr działek leśnych i gruntów do zalesienia wg właścicieli

Obręb ewidencyjny: 28/08/055/0020 - ŚPIGLÓWKA, Stan na: 15.01.2026 , Data ostatniej modernizacji ewidencji gruntów: 15.01.2026

Nr w rej gruntów	Nazwisko i imię Adres właściciela Współwłaścicieli udział	Nr działki	Użytek ew.	Oddz, poddz	Opis wydzielenia								Wskazania gospodarcze			Wykonanie
					R. pow	Kat. ochr.	Gat.	Wiek	Bonit.	Powierzchnia [ha]	Pow. gr. do zales. [ha]	Miażdżość [m3] brutto	Rodz. zabiegu	Pow [ha]	Miażdżość [m3]	
															Brutto/ Netto	
1	2	3	4	5	6	7	8	9	10	11	12	13	14	15	16	17
G30		26/1	Ls	02-a	D-STAN		BRZ	67	II	0,9734		224	IB	0,9734	214/178	
													AGROT	0,9247		
													ODN-ZRB	0,9247		
													PIEL	0,9247		
				02-c	D-STAN		OL	52	II	0,2213		48	TP	0,2213	3/2	
				02-d	D-STAN		BRZ	72	II	1,1949		184	IVD	1,1949	46/38	
													AGROT	0,2987		
													ODN-ZŁOŻ	0,2987		
				02-f	D-STAN		LP	15	I	0,1680		1	CP	0,1680		
				02-g	D-STAN		OL	52	III	0,1095		18	TP	0,1095	1/1	
				02-h	L ENERG					0,0157			DRZEW	0,0000		
02-j	D-STAN		BRZ	10	I	0,2746		6	CP	0,2746						
02-k	D-STAN		OL	62	III	0,2029		25	IB	0,2029	24/19					
									AGROT	0,1928						
									ODN-ZRB	0,1928						
									PIEL	0,1928						
									CW	0,1928						
02-l	D-STAN		OL	57	III	0,1644		29	TP	0,1644	2/2					

Rejestr działek leśnych i gruntów do zalesienia wg właścicieli

Obręb ewidencyjny: 28/08/055/0020 - ŚPIGLÓWKA, Stan na: 15.01.2026 , Data ostatniej modernizacji ewidencji gruntów: 15.01.2026

Nr w rej gruntów	Nazwisko i imię Adres właściciela Współwłaścicieli udział	Nr działki	Użytek ew.	Oddz, poddz	Opis wydzielenia								Wskazania gospodarcze			Wykonanie
					R. pow	Kat. ochr.	Gat.	Wiek	Bonit.	Powierzchnia [ha]	Pow. gr. do zales. [ha]	Miaższość [m3] brutto	Rodz. zabiegu	Pow [ha]	Miaższość [m3]	
															Brutto/ Netto	
1	2	3	4	5	6	7	8	9	10	11	12	13	14	15	16	17
				02-m	D-STAN		OL	62	III	0,0609		10	IB	0,0609	9/7	
													AGROT	0,0579		
													ODN-ZRB	0,0579		
													PIEL	0,0579		
													CW	0,0579		
				02-p	L ENERG					0,0276			DRZEW	0,0000		
				02-r	D-STAN		OL	62	III	0,2459		38	IB	0,2459	36/28	
													AGROT	0,2336		
													ODN-ZRB	0,2336		
													PIEL	0,2336		
													CW	0,2336		
				02-s	D-STAN		BRZ	77	II	0,1185		30	IB	0,1185	28/23	
													AGROT	0,1126		
													ODN-ZRB	0,1126		
													PIEL	0,1126		
													CW	0,1126		
				02-ax	ZADRZEW		OL			0,0024			BZ	0,0000		
Razem:										3,7800	0,0000	613			363/298	
G34		23/4	Ls	02-cx	ZADRZEW		OL			0,0500			BZ	0,0000		
Razem:										0,0500	0,0000	0				

Rejestr działek leśnych i gruntów do zalesienia wg właścicieli

Obręb ewidencyjny: 28/08/055/0020 - ŚPIGLÓWKA, Stan na: 15.01.2026 , Data ostatniej modernizacji ewidencji gruntów: 15.01.2026

Nr w rej gruntów	Nazwisko i imię Adres właściciela Współwłaścicieli udział	Nr działki	Użytek ew.	Oddz, poddz	Opis wydzielenia								Wskazania gospodarcze			Wykonanie		
					R. pow	Kat. ochr.	Gat.	Wiek	Bonif.	Powierzchnia [ha]	Pow. gr. do zales. [ha]	Miaższość [m3] brutto	Rodz. zabiegu	Pow [ha]	Miaższość [m3]			
															Brutto/ Netto			
1	2	3	4	5	6	7	8	9	10	11	12	13	14	15	16	17		
G42		10	Ls	01-s	D-STAN		LP	72	I	0,2100		50	CS	0,2100	5/4			
				12	Ls	01-x	D-STAN		OL	72	I	2,1571		510	IVD		2,1571	128/101
		AGROT	0,5393															
		ODN-ZŁOŻ	0,5393															
		BZ	0,0000															
		01-y	INNE WYL				OL			0,1053								
		01-z	D-STAN				BRZ	72	I	0,0936		24	IB	0,0936	22/18			
		AGROT	0,0889															
		ODN-ZRB	0,0889															
		PIEL	0,0889															
		CW	0,0889															
		BZ	0,0000															
		01-ax	INNE WYL				OL			0,0627								
		01-bx	D-STAN		BRZ	67	I	0,5527		101	IB	0,5527	97/81					
		AGROT	0,5251															
		ODN-ZRB	0,5251															
		PIEL	0,5251															
		CW	0,5251															
		01-cx	HAL		OL			0,6422			AGROT	0,6422						
		ODN-HAL	0,6422															
		PIEL	0,6422															
		CW	0,6422															
		01-dx	D-STAN		BRZ	67	I	0,5464		132	IB	0,5464	125/104					
AGROT	0,5191																	
ODN-ZRB	0,5191																	
PIEL	0,5191																	
CW	0,5191																	
Razem:										4,3700	0,0000	817			377/308			
Ogółem:										56,0218	0,0000	12861			3723/3065			

Wykaz gruntów do zalesienia

dla obiektu 28/08/055/0020 - ŚPIGLÓWKA

Nr działki	Powierzchnia (ha z dokł. do 1 m2)		Uwagi
	Role, łąki, pastw.	Nieuzytki	
0	1	2	3
-	-	-	-

Wykaz właścicieli

dla obiektu 28/08/055/0020 - ŚPIGLÓWKA

Lp	Nazwisko, Imię	Numer jednostki rejestrowej
1		G1
2		G1
3		G22
4		G15
5		G15
6		G27
7		G11
8		G24
9		G34
10		G30
11		G7
12		G30
13		G7
14		G10
15		G42

Wykaz działek

dla obiektu 28/08/055/0020 - ŚPIGLÓWKA

Lp	Nr działki	Nr rejestru	Oddz/poddz	Pow. działki
1	1/6	G10	01 a,c,g,gx	28,8329
2	2	G11	02 ax,y	10,9600
3	5/1	G10	01 b	10,1818
4	5/2	G10	01 d,f,j,k	15,6492
5	9	G10	01 h,i,k,l,m,n,o	22,5900
6	10	G42	01 s	10,5000
7	12	G42	01 ax,bx,cx,dx,x,y,z	20,3800
8	14	G10	01 g	17,3500
9	15	G10	01 t,w	7,3400
10	17/20	G22	02 dx	14,7400
11	17/22	G27	02 bx	3,9800
12	17/26	G15	02 i	21,0900
13	19	G10	01 g	2,2600
14	20/6	G10	01 g	18,7862
15	22	G10	01 g	16,7800
16	23/4	G34	02 cx	7,9900
17	24	G7	02 b,n,o,x,z	36,4200
18	26/1	G30	02 a,ax,c,d,f,g,h,j,k,l,m,p,r,s	42,9200
19	26/2	G24	02 w	5,0300
20	122	G1	02 t	8,1400
21	125	G10	01 p,r,w	5,8800

Wykaz rozbieżności powierzchni leśnej w stosunku do rejestru gruntów

Obręb ewidencyjny ŚPIGLÓWKA

Lp/nr z rej. gruntów	Nazwisko i imię Adres właściciela Współwłaściciele	Nr działki	Użytek	Rodz. powierzchni	Zmiany w powierzchni leśnej		Przyczyna zmian	Uwagi
					Przybyło (+)	Ubyło (-)		
					Ha			
1	2	3	4	5	6	7	8	9
G10		125	Ls	R		0,0915	użytkowane jako rola	do przeklasyfikowania lub odnowienia
G10		5/2	Ls	R		0,3031	użytkowane jako rola	do przeklasyfikowania lub odnowienia
G10		9	Ls	R		0,2538	użytkowane jako rola	do przeklasyfikowania lub odnowienia
G11		2	Ls	R		0,0152	użytkowane jako rola	do przeklasyfikowania lub odnowienia
G11		2	Ls	ZADRZEW		0,0748	nie spełnia kryteriów powierzchniowych definicji lasu	do przeklasyfikowania lub odnowienia
G24		26/2	Ls	R		0,0300	użytkowane jako rola	do przeklasyfikowania lub odnowienia
G30		26/1	Ls	ZADRZEW		0,0024	nie spełnia kryteriów powierzchniowych definicji lasu	do przeklasyfikowania lub odnowienia
G34		23/4	Ls	ZADRZEW		0,0500	nie spełnia kryteriów powierzchniowych definicji lasu	do przeklasyfikowania lub odnowienia
G42		12	Ls	R		0,1680	użytkowane jako rola	do przeklasyfikowania lub odnowienia
Razem:						0,9888		

WYKAZ SKRÓTÓW I SYMBOLI

RODZAJ POWIERZCHNI W ROZBIEŻNOŚCIACH

ARBOR – arboretum	PLAŻA – plaża
BAGNO – bagno	POTOK – potok
CMENT – cmentarz	PS – pastwisko trwałe
DROGI I – inne drogi (bez dróg leśnych)	R – rola
DROGI P – drogi publiczne	ROWY – rowy
INNE BUD – tereny zabudowane inne	RUINY – ruiny
JEZIORO – jezioro	RUROCIĄG – rurociąg
KANAŁ – kanał	RZEKA – rzeka
KOP KAM – kopalnia kamienia	S – sad
KOP PIAS – kopalnia piasku	STADION – stadion/boisko
KOP TORF – kopalnia torfu	STAW RYB – staw rybny
KOP ŻW – kopalnia żwiru	TURYST – miejsce turystyczne
LINIA EN – linia energetyczna	U FIZJOGR – utwory fizjograficzne
Ł – łąka	U SKALNY – utwory skalne
N KOP – nieużytek pokopalniany	UGORY-R – ugory, odłogi
NARTOST – nartostrada	WAŁ OCHR – wał ochronny
PARK – park miejski/charakter parkowy	WIKL – wiklina dziko rosnąca
PARKING – parking	WYDMA – wydma
PLAC – plac np. pod budowę	ZADRZEW – zadrzewienie
PLANT CH – plantacja choinek	ZBIORNIK – zbiornik wodny

RODZAJ UŻYTKU GRUNTOWEGO

B – tereny mieszkaniowe	E-Ps – użytki ekologiczne na pastwiskach
Ba – tereny przemysłowe	E-R – użytki ekologiczne na rolach
Bi – inne tereny zabudowane	K – użytki kopalne
Bp – zurbanizowane tereny niezabudowane	Ls – lasy i grunty leśne
B-Ls – budynki na lesie	Lz – grunty zadrzewione i zakrzewione
B-Ł – budynki na łąkach	Lz-Ł – grunty zadrzewione i zakrzewione na łąkach
B-Ps – budynki na pastwiskach	Lz-Ps – grunty zadrzewione i zakrzewione na pastwiskach
B-R – budynki na rolach	Lz-R – grunty zadrzewione i zakrzewione na rolach
Bz – tereny rekreacyjno-wypoczynkowe	Ł – łąki
dr – drogi	N – nieużytki
dr-Ls – drogi na lesie	Ps – pastwiska trwałe
dr-Lz – drogi na gruntach zadrzewionych, zakrzewionych	R – grunty orne
dr-Ł – drogi na łąkach	S – sady
dr-R – drogi na roli	S-Ł – sady na łąkach
dr-Ps – drogi na pastwiskach	S-Ps – sady na pastwiskach
E – użytki ekologiczne	S-R – sady na rolach
E-Ls – ekologiczne na lasach	W – rowy
E-Lz – użytki ekologiczne na gruntach zadrzewionych, zakrzewionych	Wp – wody śródlądowe płynące
E-Ł – użytki ekologiczne na łąkach	Ws – wody śródlądowe stojące
E-N – użytki ekologiczne na nieużytkach	Wsr – grunty pod stawami

KLASY JAKOŚCI GRUNTU

I – pierwsza klasa jakości (najlepsze)	IVA – czwarta A klasa jakości (średnie, lepsze)
II – druga klasa jakości (bardzo dobre)	IVB – czwarta B klasa jakości (średnie gorsze)
III – trzecia klasa jakości (dobre)	V – piąta klasa jakości (słabe)
IIIA – trzecia A klasa jakości (dobre)	VI – szósta klasa jakości (najsłabsze)
IIIB – trzecia B klasa jakości (średnio dobre)	VIZ – szósta zdegradowana klasa jakości (nieprzydatne do uprawy)
IV – czwarta klasa jakości (średnie)	

RODZAJ POWIERZCHNI LEŚNEJ

D–STAN – drzewostan	L ENERG – linia energetyczna
HAL – halizna	PŁAZ – płazowina
INNE WYL – inne wylesienie	ZRAŁ – zrąb
SUKCESJA – sukcesja	PLANT CH - plantacja choinek
PARK - park wpisany do rej. zabytków	RETENCJA - bagna, torfowiska, oczka wodne
PLANT SZ - plantacja drzew szybkorosnących	L TELEK - linia telekomunikacyjna

SIEDLISKOWY TYP LASU

Typy siedliskowe lasu terenów nizinnych

BS – Bór suchy	LMW – Las mieszany wilgotny
BŚW – Bór świeży	LMB – Las mieszany bagienny
BW – Bór wilgotny	LŚW – Las świeży
BB – Bór bagienny	LW – Las wilgotny
BMŚW – Bór mieszany świeży	LŁ – Las łęgowy
BMW – Bór mieszany wilgotny	OL – Ols
BMB – Bór mieszany bagienny	OLJ – Ols jesionowy
LMŚW – Las mieszany świeży	

Typy siedliskowe lasu terenów wyżynnych i podgórskich

BMWYŻŚW – Bór mieszany wyżynny świeży	LWYŻŚW – Las wyżynny świeży
BMWYŻW – Bór mieszany wyżynny wilgotny	LWYŻW – Las wyżynny wilgotny
LMWYŻŚW – Las mieszany wyżynny świeży	LŁ – Las łęgowy
LMWYŻW – Las mieszany wyżynny wilgotny	OLJ – Ols jesionowy

Typy siedliskowe lasu terenów górskich

BGŚW – Bór górski świeży	LMGW – Las mieszany górski wilgotny
BGW – Bór górski wilgotny	LGŚW – Las górski świeży
BGB – Bór górski bagienny	LGW – Las górski wilgotny
BMGŚW – Bór mieszany górski świeży	LŁG – Las łęgowy górski
BMGW – Bór mieszany górski wilgotny	OLJG – Ols jesionowy górski
BMGB – Bór mieszany górski bagienny	BWG – Bór wysokogórski
LMGŚW – Las mieszany górski świeży	

MAKRORZEŻBA TERENU

NIZ RÓW – nizinny równy	WYŻ PAG – wyżynny pagórkowaty
NIZ FAL – nizinny falisty	WYŻ WZG – wyżynny wzgórzowy
NIZ PAG – nizinny pagórkowaty	GÓR NIS – góry niskie
NIZ WZG – nizinny wzgórzowy	GÓR ŚRE – góry średnie
WYŻ RÓW – wyżynny równy	GÓR WYS – góry wysokie
WYŻ FAL – wyżynny falisty	

POKRYWA

NAGA – naga
ŚCIO – ściola
ZIEL – zielna
MSZ – mszysta – kobierce

MSZC – mszysta – czernicowa
ZAD – zadarniona
SZAD – silnie zadarniona
SZCH – silnie zachwaszczona

WARSTWY DRZEWOSTANU

DRZEW – warstwa drzew (jednopiętrowe)
IP – pierwsze piętro
IIP – drugie piętro
PODRII – podrost o charakterze II piętra
PODR – podrost

NAL – nalot
PODS – podsadzenie pod osłoną
PODSZ – podszyt
PRZES – przestoje, nasienniki, przedrosty

ZWARCIE

PEŁ – pełne
UM – umiarkowane

PRZ – przerywane
LUŻ – luźne

ZMIESZANIE

JDN – jednostkowe
GRP – grupowe
DKĘP – drobnokępowe
KĘP – kępowe

WKĘP – wielko kępowe
RZĘD – rzędowe
PAS – pasowe
SMUG – smugowe

UDZIAŁ

1 – udział 10 %
2 – udział 20 %
3 – udział 30 %
4 – udział 40 %
5 – udział 50 %
6 – udział 60 %

7 – udział 70 %
8 – udział 80 %
9 – udział 90 %
10 – udział 100 %
PJD – poniżej 5 % – pojedynczo
MJS – poniżej 5 % – miejscami

GATUNKI DRZEW LEŚNYCH

AK – robinia akacjowa	BRZ – brzoza brodawkowata
BK – buk pospolity	BRZ.O – brzoza omszona
BST – wiąz górski	KSZ – kasztanowiec biały
CIS – cis pospolity	LP – lipa drobnolistna
CZM – czeremcha pospolita	MD – modrzew europejski
CZM.P – czeremcha późna (amerykańska)	OL – olsza czarna
CZR – czereśnia	OL.S – olsza szara
DB – dąb	OS – topola osika
DB.B – dąb bezszypułkowy	SO – sosna zwyczajna
DB.S – dąb szypułkowy	SO.B – sosna Banksa
DB.C – dąb czerwony	SO.C – sosna czarna
DG – daglezwia zielona	SO.K – kosodrzewina
GB – grab pospolity	SO.L – sosna limba
GR – grusza	SO.S – sosna smołowa
IWA – wierzba iwa	SO.WE – sosna wejmutka
JB – jabłoń	ŚL – śliwa
JD – jodła pospolita	ŚW – świerk pospolity
JKL – klon jesionolistny	TP – topola
JS – jesion wyniosły	WB – wierzba
JW – klon jawor	WIŚ – wiśnia
KL – klon pospolity	WZ – wiąz pospolity
KL.P – klon polny	

GATUNKI PODSZYTOWE

BER – berberys pospolity	KRU – kruszyna pospolita
BEZ.C – bez czarny	LIG – ligustr pospolity
BEZ.K – bez koralowy	LIL – lilak pospolity
CZM – czeremcha pospolita	LSZ – leszczyna pospolita
CZM.P – czeremcha późna	PRZ.C – porzeczka czarna
DER.B – dereń biały	PRZ.CW – porzeczka czerwona
DER.Ś – dereń świdwa	SCH – suchodrzew pospolity
GŁG – głóg jednoszyjkowy	SZK – szakłak pospolity
IRG – irga pospolita	ŚL.T – śliwa tarnina
JAŁ – jałowiec pospolity	ŚNG.B – śnieguliczka biała
JRZ – jarząb pospolity	TRZ – trzmielina pospolita
KAL.K – kalina koralowa	

WSKAZANIA GOSPODARCZE

BZ - brak zabiegu
CW – czyszczenia wczesne
CP – czyszczenia późne
CP-P – pozyskanie w CP
TW – trzebież wczesna
TP – trzebież późna
CS – cięcia sanitarne
IA – rębnia zupełna wielkopowierzchniowa
IB – rębnia zupełna pasowa
IC – rębnia zupełna smugowa
IIA – rębnia częściowa wielkopowierzchniowa
IIAU – cięcia uprzątające w rębni IIA
IIB – rębnia częściowa pasowa
IIBU – cięcia uprzątające w rębni IIB
IIC – rębnia częściowa pasowa
IICU – cięcia uprzątające w rębni IIC
IID – rębnia częściowa gniazdowa
IIDU – cięcia uprzątające w rębni IID
ODN-HAL – odnowienie halizn
ODN-LUK – odnowienia luk
ODN-ZRB – odnowienie zrębu
ODN-ZŁOŻ – odnow.w rębniach złożonych

IIIA – rębnia gniazdowa zupełna
IIIAU – cięcia uprzątające w rębni IIIA
IIIB – rębnia gniazdowa częściowa
IIIBU – cięcia uprzątające w rębni IIIB
IVA – rębnia stopniowa gniazdowa
IVAU – cięcia uprzątające w rębni IVA
IVB – rębnia stopniowa gniazdowo-smugowa
IVBU – cięcia uprzątające w rębni IVB
IVC – rębnia stopniowa brzegowo-smugowa
IVCU – cięcia uprzątające w rębni IVC
IVD – rębnia stopniowa gniazdowa udoskonalona
IVDU – cięcia uprzątające w rębni IVD
V – rębnia przerębowa
PŁAZ – uprzątanie płazowin
PRZEST – uprząt.nasienników, przestoi
DRZEW – uprząt.drzew pod liniami energ.
MA-PORZ – porządkowanie pow.zrębowych
PIEL – pielęgnowanie gleby
POPR – poprawki i uzupełnienia
DO ZAL – pow.przeznaczone do zalesienia
P-PASYN - założenie pasa ppoż typu A
P-PASYS - utrzymanie pasa ppoż typu A
AGROT - zabiegi agrotechniczne, przyg. do odn.

POWIERZCHNIE NIESTANOWIĄCE WYDZIELENIA

Bg (BAGNO) – bagno
dL (D LUKA) – dolesiona luka
dP (D PRZEZ) – dolesione przersedzenie
G (GNIA) – gniazdo nie odnowione
K (KĘPA) – kępa

L (LUKA) – luka
Go (OD GNIA) – gniazdo odnowione
Pł (POL ŁOW) – poletko łowieckie
Rm (REMIZA) – remiza
Sz (SZKÓŁKA) – szkółka

SŁOWNIK PODSTAWOWYCH POJĘĆ LEŚNYCH

1. Typ Siedliskowy Lasu

Podstawowa jednostka taksonomiczna typologicznej systematyki siedlisk obejmująca siedliska o podobnej żyzności i potencjalnej zdolności produkcyjnej, rozpatrywane pod kątem użyteczności w hodowli lasu. Siedlisko jest zasadniczym, naturalnym czynnikiem produkcji leśnej. Określony typ siedliskowy wynika przede wszystkim z jakości gleb pod względem żyzności i wilgotności, w powiązaniu z warunkami geograficzno-klimatycznymi, które powodują wyróżnianie odmian typów siedliskowych lasu. Dla celów hodowli lasu, w ramach typu siedliskowego, wyróżnia się tzw. wariant uwilgotnienia siedliska w zależności od występowania wody gruntowej w glebie tj. od jej głębokości i trwałości występowania. Wszystkie typy siedliskowe umieszczone są w siatce ekologicznej siedliskowych typów lasu.

2. Bonitacja

Wskazuje na zdolności produkcyjne drzewostanu. Najczęściej jako wskaźnik bonitacji przyjmuje się wysokość drzewostanu, którą porównuje się z przeciętną lub górną wysokością wzorcowego drzewostanu danego gatunku w tym samym wieku (podaną w tablicach zasobności drzewostanów dla danego gatunku). Bonitacja I oznacza najwyższą zdolność produkcyjną, bonitacja V – najniższą.

3. Typ drzewostanu - TD

Docelowy skład gatunkowy drzewostanu, taki który gwarantuje pełne wykorzystanie zdolności produkcyjnych siedliska. Określony jest dla poszczególnych typów siedliskowych lasu i uwzględnia różnice w warunkach przyrodniczych występujących w obrębie poszczególnych krain przyrodniczo-leśnych. TD BkDbSo (bukowo-dębowo-sosnowy) na siedlisku Lasu mieszanego oznacza, że najmniejszą rolę produkcyjną pełni buk, większą dąb, a dominującą sosna. Dla każdego typu drzewostanu opracowane są procentowe składy gatunkowe wprowadzanego młodego pokolenia – w tym przypadku 50% So 20-30% Db 10-20% Bk.

4. Kraina Przyrodniczo-Leśna

Jest najwyższą hierarchicznie jednostką regionalizacji przyrodniczo-leśnej, obejmującą obszar (mezoregiony przyrodniczo-leśne) o zbliżonych warunkach fizjograficznych i klimatycznych kształtujących podobną szatę roślinną.

5. Drzewostan rębny

Drzewostan, który osiągnął optymalny stan techniczny surowca drzewnego oraz zasobność, przez to umożliwia zaspokojenie określonych potrzeb społecznych na surowiec drzewny. W kolejnych latach istnienia drzewostan traci stopniowo zdolność przyrostu i zaczyna przejawiać oznaki starzenia się (zanikają procesy fizjologiczne drzew, następuje intensywne obumieranie drzew, przyrost miąższości jest mniejszy od miąższości wypadów naturalnych). Sposób użytkowania (cięcia) drzewostanów rębnych jest zawsze związany ze sposobem ich odnowienia. Technicznie cięcia prowadzone są tak, aby stworzyć dogodne warunki dla zainicjowania odnowienia naturalnego lub wprowadzenia odnowienia sztucznego oraz dla jego dobrego wzrostu i rozwoju.

6. Wiek rębności

Przeciętny wiek, w którym drzewostan danego gatunku osiąga dojrzałość rębną.

7. Odnowienie naturalne

Zjawisko powstawania młodego pokolenia drzew przez samosiew (z nasion d-stanu macierzystego) lub z odrosli pod osłoną drzewostanu macierzystego lub w jego sąsiedztwie.

8. Odnowienie sztuczne

Powstaje poprzez siew nasion lub sadzenie sadzonek na powierzchni przyszłego drzewostanu.

9. Rębnia

Określa zespół zasad i czynności z zakresu użytkowania lasu, mających na celu stworzenie najkorzystniejszych warunków dla odnowienia właściwych gatunków drzew i uzyskania pożądanej budowy drzewostanu. Jest to sposób prowadzenia cięć rębnych w połączeniu z odnowieniem i pielęgnowaniem. Rębnia to zespół działań, które mają na celu nie tylko wyrąb drzew dla pozyskania drewna, ale muszą również powstanie odpowiednich warunków dla zainicjowania młodego pokolenia, jego wzrostu i rozwoju, uzyskania pożądanej poziomej i pionowej budowy drzewostanu.

10. Klasa odnowienia, klasa do odnowienia

Powierzchnia drzewostanów z zaawansowanym odnowieniem podokapowym, na której występują dwa pokolenia: stary drzewostan w piętrze górnym i rozwijające się pod nim odnowienie naturalne lub (rzadziej sztuczne) w piętrze dolnym. Klasa odnowienia oraz klasa do odnowienia różnią się wielkością powierzchni zajmowanej przez młode pokolenie (udziałem młodego pokolenia).

11. Użytkowanie rębne

Pozyskiwanie drewna w drzewostanach uznanych za dojrzałe do wyrębu zgodnie z przyjętą kolejną rębą i ustalonym sposobem zagospodarowania, a ściślej rodzajem rębni.

12. Użytkowanie przedrębne

Pozyskiwanie drewna w drzewostanach przedrębnych w ramach wykonywania cięć pielęgnacyjnych tj. czyszczeń i trzebieży. Użytkowanie przedrębne określa się w wymiarze powierzchniowym (powierzchnia drzewostanów, na której wykonywane ciecia pielęgnacyjne) oraz w wymiarze miąższościowym (masa drewna pozyskana z cięć pielęgnacyjnych). Przyjmowana wysokość projektowanego użytkowania przedrębnego nie może przekroczyć 50% spodziewanego przyrostu miąższości drzewostanów objętych użytkowaniem przedrębnym.

13. Halizna

Powierzchnia leśna, pozbawiona drzewostanu dłużej niż 5 lat. Także uprawy i młodniki (I klasy wieku - 0-20 lat) o zbyt niskim zadrzewieniu (poniżej 0,5) lub jakości. Powierzchnia ta jest przeznaczona do odnowienia w najbliższych latach.

14. Płazowina

Powierzchnia leśna, rzadko porośnięta drzewami, pozostałymi po drzewostanie, który z różnych powodów uległ nadmiernemu przeredzeniu. Jest to powierzchnia porośnięta drzewami II klasy wieku (21-40 lat) o zadrzewieniu do 0,3 włącznie, lub drzewami III (41-60 lat) i wyższych klas wieku o zadrzewieniu do 0,2 włącznie. Powierzchnia ta przeznaczona jest do odnowienia w najbliższych latach.

15. Inne wylesienie

Grunty leśne niezalesione, na których stwierdzono całkowicie odmienny od przeznaczenia sposób użytkowania gruntu. Ujawnienie wylesienia nie sankcjonuje wyłączenia gruntu z produkcji leśnej.

16. Zadrzewienie

Grunty pokryte zbiorowiskami drzew i krzewów. W sensie prawnym i ekologicznym określenie powierzchni zadrzewionej nie będącej lasem w rozumieniu Ustawy o Lasach (teren porośnięty drzewami i zajmujący mniej niż 0,1 ha).

17. Czynniki zadrzewienia

Określa się ją poprzez porównanie masy drzewnej (miąższości) istniejącej rzeczywiście w drzewostanie danego gatunku na 1 hektarze do podanej w tzw. tablicach zasobności, jaką mógłby ten sam drzewostan wykazywać w danym wieku i na danym siedlisku (w najlepszym przypadku).

18. Sukcesja

Stopniowy, uporządkowany, kierunkowy proces zmian biocenozy prowadzący do przeobrażania się prostych ekosystemów w bardziej złożone. Sukcesja wtórna zachodzi na terenach zajętych przez inną biocenozę, np. staw, jezioro, łąkę, ugór. Przebiega szybko i prowadzi do przekształcenia pierwotnego ekosystemu w inny, np. łąki w las.