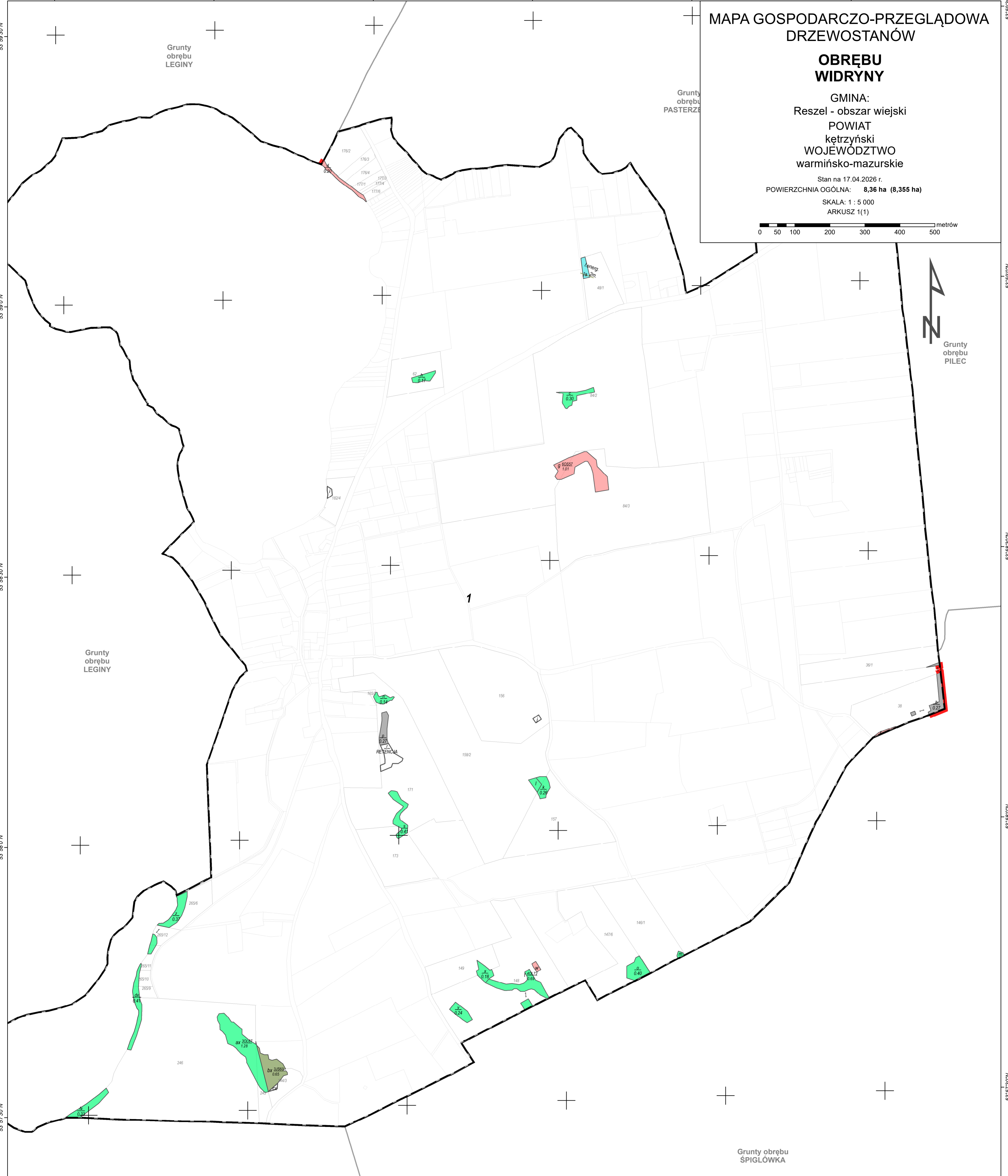
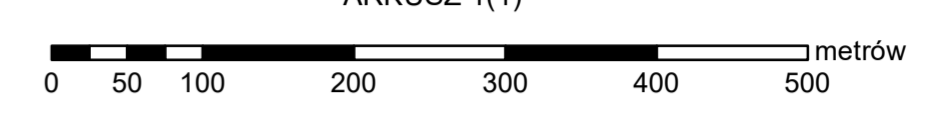


MAPA GOSPODARCZO-PRZEGLĄDOWA  
DRZEWOSTANÓW

**OBREBU  
WIDRYNY**

GMINA:  
Reszel - obszar wiejski  
POWIAT  
kętrzyński  
WOJEWÓDZTWO  
warmińsko-mazurskie

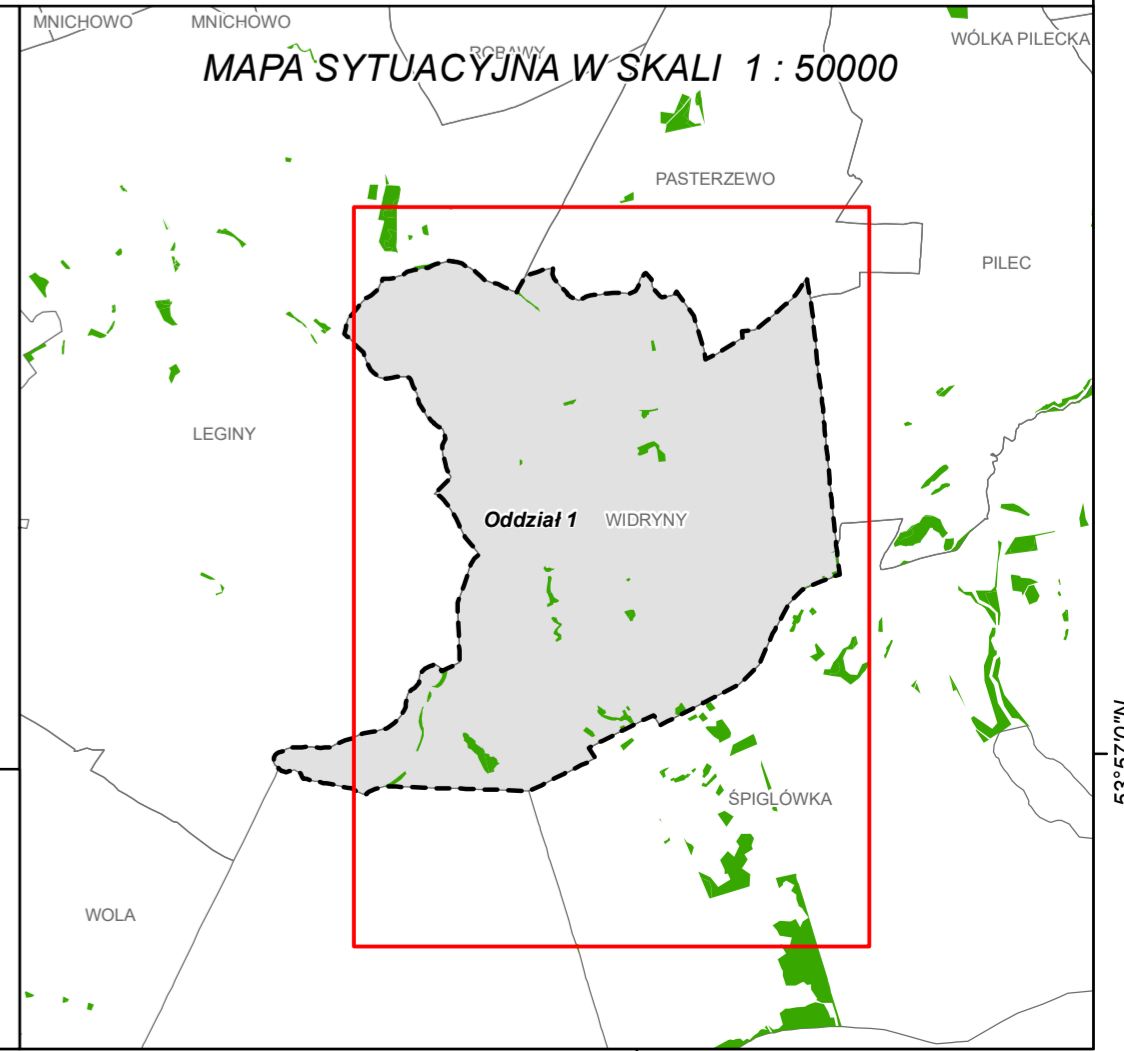
Stan na 17.04.2026 r.  
POWIERZCHNIA OGÓLNA: 8,36 ha (8,355 ha)  
SKALA: 1 : 5 000  
ARKUSZ 1(1)



- Granica oddziału
- Granica pododdziału
- Granica działek ewidencyjnych
- Granica powierzchni niestanowiących wyłączenia (PNSW)
- Tory kolejowe
- Droga leśna
- Droga publiczna
- Ciek
- Linia energetyczna, telekomunikacyjna, rurociąg
- Pozostałe obiekty liniowe

- Granice kompleksów od lasów innej własności
- Granice współwłasności z inną własnością
- Granice gruntów przeznaczonych do zalesienia
- Kasownik
- Osobliwości przyrodnicze punktowe
- Osobliwości przyrodnicze powierzchniowe
- Opis oddziału
- Opis pododdziału
- Opis pododdziału z lasami poza ewidencją
- Opis pododdziału z lasami poza ewidencją

- Grunty leśne**
- |                           |  |
|---------------------------|--|
| grunty leśne niezalesione | sosna (SO), modrzew (MD)   |
| grunty leśne rezerwowe    | świerk (ŚW)  |
| grunty leśne starsze      | jodła (JD), daglezja (DG)  |
| grunty leśne starsze      | dąb (DB), dąb czerwony (DB.C)                                    |
| grunty leśne starsze      | buk (BK), grab (GB)  |
| grunty leśne starsze      | jesion (JS), klon (KL), jawor (JW), wiąz (WZ), czereśnia (CZR.P) |
| grunty leśne starsze      | olsza (OL)   |
| grunty leśne starsze      | brzoza (BRZ), robinia akacjowa (AK)                              |
| grunty leśne starsze      | lipa (LP), osika (OS), topola (TP), wierzba (WB)                 |
| grunty leśne starsze      | Pozostałe grunty leśne   |
| grunty leśne starsze      | Płazowina liściasta/iglasta                                      |



Mapę sporządzono na podstawie mapy ewidencyjnej obrębu ewidencyjnego **WIDRYNY**  
Układ współrzędnych PL-1992

Wykonał: **Maciej Sarnowski**  
Sprawdziła: **Anna Sulik**

Opracowanie:  
**TAXUS UL**  
Taxus UL Sp. z o.o.  
ul. Ochocka 14  
02-495 Warszawa  
www.taxusul.com.pl

# UPROSZCZONY PLAN URZĄDZENIA LASU

DLA LASÓW NIESTANOWIĄCYCH WŁASNOŚCI SKARBU PAŃSTWA  
NALEŻĄCYCH DO OSÓB FIZYCZNYCH I WSPÓLNOT GRUNTOWYCH

Na okres od 1 grudnia 2026 r. do 30 listopada 2036 r.

według stanu na dzień  
14 kwietnia 2026

Obręb ewidencyjny

## WIDRYNY

**Powierzchnia opracowania: 8,3550 ha**

dane ewidencyjne aktualne na dzień 15 stycznia 2026 r.

województwo Warmińsko-mazurskie  
powiat Kętrzyński  
gmina Reszel  
Nadleśnictwo Mrągowo

Wykonawca



**TAXUS UL Sp. z o.o.**

ul. Ochocka 14  
02-495 Warszawa  
tel. 022 824-58-96  
[www.taxusul.com.pl](http://www.taxusul.com.pl)



# Uproszczony plan urządzenia lasu

Obręb ewidencyjny WIDRYNY

położonego w gminie Reszel powiat Kętrzyński  
województwo Warmińsko-mazurskie

Na okres od 1 grudnia 2026 r. do 30 listopada 2036 r.

•

## I. ZESTAWIENIE POWIERZCHNI według stanu na 14 kwietnia 2026

Ogólna powierzchnia opracowania - ha	8 3 5 5 0
w tym:	
1) Powierzchnia leśna zgodna z ewidencją gruntów i budynków - ha	8 3 5 5 0
Powierzchnia lasów - ha	7 9 9 6 4
według grup kategorii użytkowania	
- gruntów zalesionych	7 8 8 1 0
- gruntów niezalesionych	0 3 5 8 6
w tym: do odnowienia	0 0 0 0 0
- gruntów związanych z gospodarką leśną	0 0 2 8 6
2) Powierzchnia gruntów spełniających wymogi ustawy o lasach, a nie ujętych w ewidencji gruntów i budynków - ha	0 0 0 0 0
3) Powierzchnia gruntów przewidzianych do zalesienia - ha	0 0 0 0 0

## II. ZESTAWIENIE ZADAŃ NA LATA OD 1 grudnia 2026 r. DO 30 listopada 2036 r.

### II.1. Pozyskanie drewna w ilości nie większej niż:

|||7|4|7|0|0|m<sup>3</sup> grubizny netto, w tym:

a) etat cięć w użytkowaniu rębnym

|||7|1|4|0|0|m<sup>3</sup> grubizny netto

b) powierzchniowy etat cięć w użytkowaniu przedrębnym - ha  
o orientacyjnej miąższości

|||1|7|4|2|2|

|||3|3|0|0|m<sup>3</sup> grubizny netto

**II.2 Pielęgnowanie lasu na powierzchni - ha**

w tym:

| | | 1 | 7 | 4 | 2 | 2 |

a) pielęgnowanie zainwentaryzowanych upraw

| | | 0 | 0 | 0 | 0 | 0 |

b) pielęgnowanie zainwentaryzowanych młodników

| | | 0 | 0 | 0 | 0 | 0 |

c) trzebieże

| | | 1 | 7 | 4 | 2 | 2 |

**II.3 Pozostałe zadania określone kierunkowo dotyczące zalesień i odnowień**

a) zalesienia gruntów przeznaczonych do zalesienia - ha

| | | 0 | 0 | 0 | 0 | 0 |

b) odnowienie halizn, płazowin i zrębów - ha

| | | 0 | 0 | 0 | 0 | 0 |

c) orientacyjna powierzchnia odnowień drzewostanów  
przewidzianych do użytkowania rębne - ha

| | | 5 | 8 | 7 | 3 | 4 |

w tym zrębami zupełnymi

| | | 3 | 0 | 2 | 0 | 8 |

W skład uproszczonego planu urządzenia lasu wchodzi następujące części:

1. Opis ogólny	2
2. Zestawienie powierzchni i miąższości gatunków panujących w klasach i podklasach wieku według głównych funkcji lasu	12
3. Zestawienie powierzchni i miąższości gatunków panujących (głównych) w typach siedliskowych lasu według klas i podklas wieku	13
4. Opisy taksacyjne	15
5. Zestawienie czynności gospodarczych projektowanych na 10 lat	24
6. Wykaz powierzchni leśnych niezalesionych	25
7. Rejestr działek leśnych i gruntów do zalesienia wg właścicieli	26
8. Wykaz właścicieli	35
9. Wykaz działek	36
10. Wykaz rozbieżności powierzchni leśnej w stosunku do rejestru gruntów (ewidencji)	37
11. Wykaz skrótów i symboli	38
12. Słownik podstawowych pojęć leśnych	43
13. Mapa gospodarcza lasu i gruntów przeznaczonych do zalesienia	

# 1. OPIS OGÓLNY

## NADZÓR

Nadzór nad gospodarką leśną sprawuje Starosta Kętrzyński

## POWIERZCHNIA

Ogólna powierzchnia opracowania wynosi 8,3550 ha.

W tym powierzchnia lasów i gruntów leśnych wg ewidencji wynosi 8,3550 ha.

W opracowaniu ujęto:

8,3550 ha powierzchni lasów zgodnych z ewidencją gruntów i budynków,

0,0000 ha powierzchni spełniających wymogi ustawy o lasach o uznaniu za grunt leśny, a nie ujęty w ewidencji gruntów i budynków,

0,0000 ha gruntów przewidzianych do zalesienia.

Zmiany powierzchni leśnej zamieszczono w załączniku "Wykaz rozbieżności powierzchni leśnej w stosunku do rejestru gruntów (ewidencji)" w celu skorygowania rodzaju powierzchni w ewidencji gruntów i budynków.

## STRUKTURA WŁASNOŚCI

Powierzchnia leśna wynosząca 8,3550 ha należy do:

- 25 indywidualnych właścicieli będących posiadaczami 32 szt. działek z lasem na 8,355 ha pow., przeciętna wielkość gruntów leśnych należących do jednego właściciela wynosi 0,3342 ha.
- 0 wspólnot gruntowych posiadających 0 szt. działek z lasem na pow. 0,0000 ha.
- pozostałych osób prawnych posiadających 0 szt. działek z lasem na pow 0,0000 ha.

## WARUNKI PRZYRODNICZE

Lasy objęte inwentaryzacją stanu lasu położone są w II - Mazursko-Podlaskiej Krainie Przyrodniczej, Mezoregionie 2 - Pojezierza Mrągowskiego.

Na podstawie ustaleń z narady techniczno-gospodarczej przyjęto następujące typy drzewostanów dla wyodrębnionych podczas inwentaryzacji siedliskowych typów lasu:

Wyszczególnienie		Siedliskowe typy lasu					
		BMŚW	LMŚW	LMW	LŚW	LW	OL
TD	Gat. główne	ŚW SO	DB SO ŚW	SO DB	ŚW DB	JS DB	OL
	Gat. domieszk.	Brz Db Md	Md Lp Brz	Św Brz	Md Js So Brz Jw	Św Brz Wz Gb	Js Brz Św
	Gat. pomocnicze	Kl Lp Jrz Gb Os	Gb Kl Jb Gr Os	Oi Kl Lp	Lp Czc Os	Oi Lp Kl Czc	
Pow. [ha]		0,0346	3,8933	2,0371	0,2753	0,0728	2,0419

## MIĄŻSZOŚĆ DOPUSZCZALNA DO POZYSKANIA

Określone Rozporządzeniem Ministra Środowiska z dnia 12 listopada 2012 r. w sprawie szczegółowych warunków i trybu sporządzania planu urządzania lasu, uproszczonego planu urządzania lasu oraz inwentaryzacji stanu lasu (Dz. U. 2012 poz. 1302) minimalne wieki wyrębu wynoszą:

- 120 lat dla Db, Js, Wz
- 100 lat dla Bk, Jd
- 80 lat dla So, Św, Md, Dg, Kl
- 60 lat dla Brz, Gb, Olcz
- 40 lat dla Os
- 30 lat dla Tp, Olsz

Na podstawie wyżej określonych minimalnych wieków wyrębu obliczono etaty oraz określono maksymalną miąższość do pozyskania w użytkowaniu rębnym:

Etat z ostatniej klasy wieku	Etat z 2-ch ostatnich klas wieku	Etat wg potrzeb hodowlanych z uwzględnieniem przebudowy drzewostanu	Etat przyjęty	Pozostałe użytki rębne nie objęte etatem	Maksymalna miąższość możliwa do pozysk. w użytk. rębnym (kol.4+kol.5)
<b>m3 brutto</b>					
1	2	3	4	5	6
1510	790	896	896		896

Z uwagi na małą powierzchnię 5,8734 ha drzewostanów rębnych, nie wyliczono etatu cięć rębnych przyjmując maksymalną do pozyskania masę użytkowania rębego w wysokości 896 m<sup>3</sup>, wynikającą z potrzeb hodowlanych konkretnych drzewostanów, określoną wskazaniem gospodarczymi.

W użytkowaniu przedrębnym przewiduje się pozyskanie w wysokości 35 m<sup>3</sup> grubizny brutto i 29 m<sup>3</sup> grubizny netto na powierzchni 1,7422 ha. Wielkość ta wynika z sumy masy i powierzchni wskazań gospodarczych konkretnych drzewostanów projektowanych do zabiegów pielęgnacyjnych (CP-P, TW, TP) i stanowi orientacyjną wielkość miąższości wynikającą z właściwie wykonanych zabiegów hodowlanych na przewidzianej do tych zabiegów powierzchni. W uzasadnionych przypadkach, wynikających z potrzeb hodowli i użytkowania lasu oraz innych aspektów przyrodniczych, możliwe jest zwiększenie wskaźników intensywności użytkowania przedrębnego ("Wytyczne do sporządzenia projektów uproszczonych planów urządzenia lasu", rozdział 3.1.6.2 "Zasady ustalania orientacyjnej miąższości możliwej do pozyskania w użytkowaniu przedrębnym") wykazanego w niniejszym opracowaniu do wielkości nieprzekraczającej 20% miąższości drzewostanu (pododdziału) wskazanej w uproszczonym planie urządzenia lasu.

Miąższość drzewostanów projektowanych do użytkowania przedrębnego	Spodziewany przyrost bieżący	Miąższość planowana do pozyskania	(3:1)/100	(3:2)/100
m <sup>3</sup> grubizny brutto			%	
1	2	3	4	5
387	87,54	35	9,04	39,98

## HODOWLA LASU

Stwierdza się konieczność następujących zabiegów hodowlanych:

### Zestawienie zabiegów hodowli lasu

28/08/055/0023 - WIDRYNY

Rodzaj zabiegu	Oddział	Pododdział
1	2	3
ODN-ZRB	1	a
ODN-ZRB	1	f
ODN-ZRB	1	h
ODN-ZRB	1	k
ODN-ZRB	1	o
ODN-ZRB	1	s
ODN-ZRB	1	t
ODN-ZRB	1	w
ODN-ZRB	1	x
ODN-ZRB	1	dx
ODN-ZRB	1	fx
ODN-ZŁOŻ	1	g
ODN-ZŁOŻ	1	ax
PIEL	1	a
PIEL	1	f
PIEL	1	h
PIEL	1	k
PIEL	1	o
PIEL	1	s
PIEL	1	t
PIEL	1	w
PIEL	1	x
PIEL	1	dx
PIEL	1	fx

Zestawienie zabiegów hodowli lasu

28/08/055/0023 - WIDRYNY

Rodzaj zabiegu	Oddział	Pododdział
1	2	3
CW	1	a
CW	1	f
CW	1	h
CW	1	k
CW	1	o
CW	1	s
CW	1	t
CW	1	w
CW	1	x
CW	1	dx
CW	1	fx
AGROT	1	a
AGROT	1	f
AGROT	1	g
AGROT	1	h
AGROT	1	k
AGROT	1	o
AGROT	1	s
AGROT	1	t
AGROT	1	w
AGROT	1	x
AGROT	1	ax
AGROT	1	dx
AGROT	1	fx

## HODOWLA LASU

Poniżej przedstawiono ramowy skład odnowień i zalesień dla poszczególnych typów siedliskowych lasów.

Typ siedliskowy lasu	Typ drzewostanu	Ramowy skład gatunkowy odnowień
BMŚW	ŚW SO	So 60%, Św 30%, Brz i in. 10%
LMŚW	DB SO ŚW	Św 30%, So 30%, Db 30%, Md i in.10%
LMW	SO DB	Db 50%, So 30%, Św i in. 20%
LŚW	ŚW DB	Db 50%, Św 30%, Md i in. 20%
LW	DB JS	Db 60%, Js 30%, Św i in. 10%
OL	OL	OI 90%, Js i in. 10%

Materiał używany do zalesień i odnowień musi spełniać wymogi Ustawy z dnia 7 czerwca 2001 roku o leśnym materiale rozmnożeniowym (Dz. U. 2019 poz. 1097).

Przyjęte typy drzewostanów należy traktować ramowo, dynamicznie mogą one być zmieniane na podstawie stwierdzonych na gruncie warunków mikrosiedliskowych oraz rzeczywistego składu gatunkowego, przy zachowaniu gatunku panującego.

W użytkowaniu rębnym zaleca się pozostawienie istniejących podrostów o dobrej jakości hodowlanej, zgodnych z siedliskiem.

Podczas prac z zakresu pozyskania drewna należy zwracać uwagę na ochronę naturalnego odnowienia.

Ze względu na masowe występowanie zespołu chorobowego zamierania jesionu, można zastępować ten gatunek w składach gatunkowych upraw innym gatunkiem, o podobnych wymaganiach siedliskowych, np. wiązem, dębem czy olszą.

## OCHRONA LASU

W celu zapewnienia powszechnej ochrony lasów właściciele lasów są obowiązani do kształtowania równowagi w ekosystemach leśnych, podnoszenia naturalnej odporności drzewostanów, a w szczególności do:

- 1) wykonywania zabiegów profilaktycznych i ochronnych zapobiegających powstawaniu i rozprzestrzenianiu się pożarów;
- 2) zapobiegania, wykrywania i zwalczania nadmiernie pojawiających i rozprzestrzeniających się organizmów szkodliwych;
- 3) ochrony gleby i wód leśnych.

Lasy ochronne zajmują powierzchnię 0,0000 ha. Lasy wielofunkcyjne zajmują powierzchnię 8,3550 ha.

Zgodnie z Art. 30 Ustawy o lasach (UoL) w lasach zabrania się:

W lasach zabrania się:

- 1) zanieczyszczania gleby i wód,
- 2) zaśmiecania,
- 3) rozkopywania gruntu,
- 4) niszczenia grzybów oraz grzybni,
- 5) niszczenia lub uszkodzania drzew, krzewów lub innych roślin,
- 6) niszczenia urządzeń i obiektów gospodarczych, turystycznych i technicznych oraz znaków i tablic,
- 7) zbierania płodów runa leśnego w oznakowanych miejscach zabronionych,
- 8) rozgarniania i zbierania ściółki,
- 9) wypasu zwierząt gospodarskich,
- 10) biwakowania poza miejscami wyznaczonymi przez właściciela lasu lub nadleśniczego,
- 11) wybierania jaj i piskląt, niszczenia lęgówisk i gniazd ptasich, a także niszczenia lęgówisk, nor i mrowisk,
- 12) płoszenia, ścigania, chwytania i zabijania dziko żyjących zwierząt,
- 13) puszczania psów luzem,
- 14) hałasowania oraz używania sygnałów dźwiękowych, z wyjątkiem przypadków wymagających wszczęcia alarmu.

Przepisy pkt 3 i 5 nie dotyczą czynności związanych z gospodarką leśną, a pkt 12-14 nie dotyczą polowań.

## **Stan sanitarny**

Stan sanitarny lasów jest zadowalający. Sporadycznie występujący posusz jest usuwany na bieżąco. Masa użytków przygodnych nie wlicza się jako masa do pozyskania w ramach wskazań gospodarczych określonych dla pododdziałów. W zakresie przestrzegania art. 30 Ustawy z dnia 28 września 1991 r. o lasach uchybień nie stwierdzono.

## **Ochrona przyrody**

Właściciele lasów mają obowiązek przestrzegać przepisów Ustawy z dnia 28 września 1991 r. o lasach (Dz. U. z 2025 r., poz. 567 ze zm.) oraz Ustawy z dnia 16 kwietnia 2004 r. o ochronie przyrody (Dz. U. z 2024 r., poz. 1478 ze zm.) wraz z aktami wykonawczymi. Zgodnie z art. 52 ustawy o ochronie przyrody z dn. 16 kwietnia 2004 r., w stosunku do gatunków zwierząt objętych ochroną gatunkową mogą być wprowadzone (...) odstępstwa od zakazów, dotyczące: usuwania gniazd od 16 października do końca lutego, gniazd z budek dla ptaków i ssaków, gniazd ptasich z obiektów budowlanych lub terenów zieleni, jeżeli wymagają tego względy bezpieczeństwa lub sanitarne. Wszelkie prace związane z trzebieżami oraz rębniami powinny uwzględniać wymaganie związane z dobrymi praktykami w zakresie gospodarki leśnej, zgodnie z zapisami Rozporządzenia Ministra Klimatu i Środowiska z dnia 27 marca 2023 r. w sprawie wymagań dobrej praktyki w zakresie gospodarki leśnej (Dz. U. z 2023 r., poz. 672). Należy dążyć do pozostawienia martwego drewna, wydzielającego się naturalnie oraz drzew nietypowych, ze względu na ochronę miejsc lęgowych ptaków, a także zapewnienie miejsc bytowania nietoperzy oraz płazów i gadów. Ze względu na wymagania dobrej praktyki leśnej należy pozostawiać drzewa dziuplaste (martwe i żywe).

Spośród form ochrony przyrody uregulowanych Ustawą o Ochronie Przyrody, na terenach objętych dokumentacją urzędziową występują:

Zestawienie walorów przyrodniczych obrębu ewidencyjnego WIDRYNY

Rodzaj obiektu	Liczba	Powierzchnia całkowita	Powierzchnia w zasięgu zarządzanego obiektu	W tym			
				Lasy		Grunty nieleśne	
				ha	%	ha	%
1	2	3	4	5	6	7	8
Obszary chronionego krajobrazu	1	20832,3400	8,3550	8,3550	100		

#### ~ Obszar Chronionego Krajobrazu Doliny Rzeki Guber

Gospodarka leśna w LS położonych w granicach położonych na obszarze OChK powinna uwzględniać, w szczególności drzewostanów w buforze cieków i zbiorników, a także udziału polan śródleśnych i granicy polno-leśnej.

#### ~ Obszar Chronionego Krajobrazu Jezior Legińsko-Mrągowskich

Gospodarka leśna w obszarze OChK powinna uwzględniać zachowanie siedlisk leśnych, głównie lasów mieszanych z drzewostanem sosnowym, świerkowym i brzoźowym, w niepogorszonym stanie w celu zachowania ich naturalnego, mozaikowatego charakteru oraz ciągłości i trwałości siedlisk. Planowane działania powinny uwzględniać zachowanie drzewostanów w buforze cieków i zbiorników.

## Ochrona przeciwpożarowa

W zakresie ochrony przeciwpożarowej, obowiązki właścicieli lasów określa Rozporządzenie Ministra Spraw Wewnętrznych i Administracji z dnia 7 czerwca 2010 r. w sprawie ochrony przeciwpożarowej budynków, innych obiektów budowlanych i terenów (Dz.U. 2023 poz. 822 ze zm.) w rozdz. 9 - zabezpieczenie przeciwpożarowe lasów, oraz Rozporządzenie Ministra Środowiska z dnia 22 marca 2006 r. w sprawie szczegółowych zasad zabezpieczenia przeciwpożarowego lasów (Dz.U. 2022 poz. 1065).

Lasy położone na terenie gminy należą do II kategorii zagrożenia pożarowego, w związku z tym zabrania się:

- a) w odległości mniejszej niż 30 m od skraju drogi publicznej, z wyjątkiem drogi o nawierzchni nieutwardzonej, pozostawiania w szczególności gałęzi, chrustu, nieokrzesanych ściętych drzew i odpadów poeksploatacyjnych
- b) w lasach, na terenach śródleśnych oraz w odległości mniejszej niż 100 m od granicy lasów wykonywania czynności mogących wywołać niebezpieczeństwo pożarów, a w szczególności: rozniecania ognia poza miejscami wyznaczonymi do tego celu przez właściciela, wypalania wierzchniej warstwy gleby i pozostałości roślinnych, palenia tytoniu z wyjątkiem miejsc na drogach utwardzonych.

Właściciele lasów mają obowiązek utrzymywania w należyтым stanie dróg dojazdowych do stanowisk czerpania wody. Na terenie gminy głównymi punktami czerpania wody do celów gaśniczych są hydranty wiejskie.

W celu utrzymania na dobrym poziomie ochrony p. poż. należy:

- a) utrzymać w stanie sprawności sprzęt przeciwpożarowy należący do OSP na terenie gminy,
- b) utrzymać w stanie gotowości do akcji gaśniczej stanowisko czerpania wody i środki transportu,
- c) w okresach dużego zagrożenia wprowadzić dyżury p. poż.,
- d) dbać o stan dróg leśnych celem umożliwienia dotarcia do ewentualnych ognisk pożarów w jak najkrótszym czasie,
- e) poprawić stan dróg dojazdowych do kompleksów leśnych,
- f) w okresie wzmożonej palności lasu prowadzić obserwację terenów leśnych,
- g) utrzymywać współpracę z Nadleśnictwem w zakresie ochrony p. poż. i odpowiedniej KPPSP,
- h) w rejonach o dużym natężeniu ruchu należy umieścić stosowne tablice informacyjne.

### Zestawienie powierzchni i miąższości gatunków panujących w klasach i podklasach wieku według głównych funkcji lasu

Obiekt (obr. ew.): 28/08/055/0023 - WIDRYNY

Gatunek	Pow. leśna niezal.	Powierzchnia leśna zalesiona															Ogółem	
		Przest.	I		II		III		IV		V		VI i st.	KO	KDO	Bud. przer.		R-m
			a	b	a	b	a	b	a	b	a	b						
powierzchnia w ha / miąższość w m3																		
Lasy gospodarcze																		
DB										0,5327							0,5327	0,5327
										118							118	118
JS								0,6514									0,6514	0,6514
								126									126	126
BRZ										0,0728							0,0728	0,0728
										16							16	16
OL	0,3586				0,0373		0,2987	0,9277	3,3723	0,6910							5,3270	5,6856
					7		75	221	744	185							1232	1232
TP					0,0880												0,0880	0,0880
					25												25	25
OS								1,0069									1,0069	1,0069
								268									268	268
WB										0,2022							0,2022	0,2022
										48							48	48
<b>RAZEM:</b>	<b>0,3586</b>				<b>0,0373</b>	<b>0,0880</b>	<b>0,2987</b>	<b>2,5860</b>	<b>3,4451</b>	<b>1,2237</b>	<b>0,2022</b>						<b>7,8810</b>	<b>8,2396</b>
					7	25	75	615	760	303	48						1833	1833
<b>Grunty związane z gospodarką leśną:</b>																		
																		0,0286
<b>Inne grunty:</b>																		
																		0,0868
<b>OGÓŁEM:</b>	<b>0,3586</b>				<b>0,0373</b>	<b>0,0880</b>	<b>0,2987</b>	<b>2,5860</b>	<b>3,4451</b>	<b>1,2237</b>	<b>0,2022</b>						<b>7,8810</b>	<b>8,2396</b>
					7	25	75	615	760	303	48						1833	1833

**ZESTAWIENIE POWIERZCHNI I MIĄŻSZOŚCI GATUNKÓW PANUJĄCYCH W TYPACH SIEDLISKOWYCH LASU WG. KLAS I PODKLAS WIEKU**

Obiekt (obr. ew.): 28/08/055/0023 - WIDRYNY

Typ siedliskowy lasu	Gatunek	Pow. leśna niezal.	Powierzchnia leśna zalesiona													Ogółem			
			Przest.	I		II		III		IV		V		VI i st.	KO		KDO	Bud. przer.	R-m
				a	b	a	b	a	b	a	b	a	b						
Powierzchnia w ha / miąższość w m3																			
<b>BMSW</b>	TP					0,0346											0,0346	0,0346	
						12												12	12
						<b>0,0346</b>												<b>0,0346</b>	<b>0,0346</b>
	<b>RAZEM:</b>				12												12	12	
<b>LMŚW</b>	DB										0,2673						0,2673	0,2673	
											73						73	73	
	JS							0,6514									0,6514	0,6514	
								126									126	126	
	OL									1,2767	0,6910						1,9677	1,9677	
										223	185						408	408	
OS								1,0069								1,0069	1,0069		
								268								268	268		
<b>RAZEM:</b>							<b>1,6583</b>	<b>1,2767</b>	<b>0,9583</b>							<b>3,8933</b>	<b>3,8933</b>		
							<b>394</b>	<b>223</b>	<b>258</b>							<b>875</b>	<b>875</b>		
<b>LMW</b>	DB										0,2654						0,2654	0,2654	
											45						45	45	
	OL						0,2987	0,4875	0,9855								1,7717	1,7717	
							75	106	239								420	420	
<b>RAZEM:</b>						<b>0,2987</b>	<b>0,4875</b>	<b>0,9855</b>	<b>0,2654</b>							<b>2,0371</b>	<b>2,0371</b>		
						<b>75</b>	<b>106</b>	<b>239</b>	<b>45</b>							<b>465</b>	<b>465</b>		
<b>LŚW</b>	OL			0,0373				0,1846									0,2219	0,2219	
				7				43									50	50	
	TP				0,0534												0,0534	0,0534	
					13												13	13	
<b>RAZEM:</b>			<b>0,0373</b>	<b>0,0534</b>		<b>0,1846</b>										<b>0,2753</b>	<b>0,2753</b>		
				<b>7</b>	<b>13</b>		<b>43</b>									<b>63</b>	<b>63</b>		
<b>LW</b>	BRZ									0,0728							0,0728	0,0728	
										16							16	16	
	<b>RAZEM:</b>									<b>0,0728</b>							<b>0,0728</b>	<b>0,0728</b>	
										<b>16</b>						<b>16</b>	<b>16</b>		

**ZESTAWIENIE POWIERZCHNI I MIĄŻSZOŚCI GATUNKÓW PANUJĄCYCH W TYPACH SIEDLISKOWYCH LASU WG. KLAS I PODKLAS WIEKU**

Obiekt (obr. ew.): 28/08/055/0023 - WIDRYNY

Typ siedliskowy lasu	Gatunek	Pow. leśna niezal.	Powierzchnia leśna zalesiona												Ogółem				
			Przest.	I		II		III		IV		V		VI i st.		KO	KDO	Bud. przer.	R-m
				a	b	a	b	a	b	a	b	a	b						
Powierzchnia w ha / miąższość w m3																			
OL	OL	0,3586						0,2556	1,1101								1,3657	1,7243	
								72	282									354	354
	WB												0,2022					0,2022	0,2022
													48						48
<b>RAZEM:</b>		<b>0,3586</b>						<b>0,2556</b>	<b>1,1101</b>			<b>0,2022</b>					<b>1,5679</b>	<b>1,9265</b>	
								72	282			48					<b>402</b>	<b>402</b>	
Ogółem	TP					0,0880											0,0880	0,0880	
						25												25	25
	DB											0,5327						0,5327	0,5327
												118						118	118
	JS							0,6514										0,6514	0,6514
								126										126	126
	OL		0,3586			0,0373		0,2987	0,9277	3,3723	0,6910							5,3270	5,6856
					7		75	221	744	185								1232	1232
OS								1,0069									1,0069	1,0069	
								268									268	268	
BRZ									0,0728								0,0728	0,0728	
									16								16	16	
WB												0,2022					0,2022	0,2022	
												48					48	48	
<b>RAZEM:</b>		<b>0,3586</b>		<b>0,0373</b>		<b>0,0880</b>	<b>0,2987</b>	<b>2,5860</b>	<b>3,4451</b>	<b>1,2237</b>	<b>0,2022</b>						<b>7,8810</b>	<b>8,2396</b>	
				7		25	75	615	760	303	48						<b>1833</b>	<b>1833</b>	
<b>OGÓŁEM:</b>		<b>0,3586</b>		<b>0,0373</b>	<b>0,0880</b>	<b>0,2987</b>	<b>2,5860</b>	<b>3,4451</b>	<b>1,2237</b>	<b>0,2022</b>							<b>7,8810</b>	<b>8,2396</b>	
				7	25	75	615	760	303	48							<b>1833</b>	<b>1833</b>	
<b>Grunty związane z gospodarką leśną:</b>																			0,0286
<b>Inne grunty:</b>																			<b>0,0868</b>
<b>OGÓŁEM:</b>		<b>0,3586</b>		<b>0,0373</b>	<b>0,0880</b>	<b>0,2987</b>	<b>2,5860</b>	<b>3,4451</b>	<b>1,2237</b>	<b>0,2022</b>							<b>7,8810</b>	<b>8,2396</b>	
				7	25	75	615	760	303	48							<b>1833</b>	<b>1833</b>	

## Opis taksacyjny

Woj. Warmińsko-mazurskie (28) Powiat Kętrzyński (08) Gmina Reszel (055) Obr.ew. WIDRYNY (0023)

Oddz. Poddz.	Pow. [ha]	Opis taksacyjny	Elementy taksacyjne											Wskazania gospodarcze											
			Warstwa	Gatunek	Udział	Wiek	Zadrzewienie	Pierśnica [cm]	Wysokość [m]	Bonitacja	Miaższość		Przyrost bieżący	Planowane			Wykonane								
											Na 1 ha [m <sup>3</sup> /ha]	Na całej pow. [m <sup>3</sup> ]	na 1 ha [m <sup>3</sup> ]	Rodzaj wskazania	Pow [ha]	Miaższość [m <sup>3</sup> ]		Rodzaj zabiegu	Pow [ha]	Miaższość [m <sup>3</sup> ]					
													Na całej pow. [m <sup>3</sup> ]			brutto	netto								
1	2	3	4	5	6	7	8	9	10	11	12	13	14	15	16	17	18	19	20	21					
01-a	0,0728	OC: OB KRAJ-Jezior Legińsko-Mragowski, RP: D-STAN, BP: DRZEW, S: LW, TD: DB JS, ZW: PRZ, ZM: JDN, NR.REJ.: G97	DRZEW	BRZ	4	62	0,6	27	22	II	65	5	0,99	IB	0,0728	14	12								
				OS	4	62		27	24	II	95	7	1,40	ODN-ZRB	0,0692										
				KL	1	62		16	23	I	21	2	0,53	CW	0,0692										
				OL	1	62		33	24	II	25	2	0,41												
														0,04											
			PODSZ	LSZ				0,3																	

OC – obszary chronione; RP – rodzaj powierzchni; BP – budowa pionowa; F – funkcja lasu; O – kategoria ochronności; S – typ siedliskowy lasu; TD – typ drzewostanu; ZW – zwarcie; ZM – zmieszanie; INFO – informacje inne; NR.REJ. – numer rejestrowy

## Opis taksacyjny

Woj. Warmińsko-mazurskie (28) Powiat Kętrzyński (08) Gmina Reszel (055) Obr.ew. WIDRYNY (0023)

Oddz. Poddz.	Pow. [ha]	Opis taksacyjny	Elementy taksacyjne											Wskazania gospodarcze																
			Warstwa	Gatunek	Udział	Wiek	Zadrzewienie	Pierśnica [cm]	Wysokość [m]	Bonitacja	Miaższość		Przyrost bieżący na 1 ha [m3]	Planowane		Wykonane														
											Na 1 ha [m3/ha]	Na całej pow. [m3]		Rodzaj wskazania	Pow [ha]	Miaższość [m3]		Rodzaj zabiegu	Pow [ha]	Miaższość [m3]										
													brutto			netto														
1	2	3	4	5	6	7	8	9	10	11	12	13	14	15	16	17	18	19	20	21										
01-b	0,2673	OC: OB KRAJ-Jezior Legińsko-Mragowskie, RP: D-STAN, BP: DRZEW, S: LMSW, TD: DB SO ŚW, ZW: UM, ZM: KĘP, NR.REJ.: G245, G70	DRZEW	DB	3	80	0,8	45	24	II	81	22	1,58	TP	0,2673	7	6													
				BRZ	3	60		35	24	I	81	22	1,35																	
				TP	3	50		42	22	II	81	22	1,86																	
				TP	1	30		18	16	I	27	7	1,33																	
																					0,42									
			PODSZ	TP			0,4																							
				ŚW																										
				BK																										
				KL																										
				LSZ																										
01-c	0,2987	OC: OB KRAJ-Jezior Legińsko-Mragowskie, RP: D-STAN, BP: DRZEW, S: LMW, TD: SO DB, ZW: UM, ZM: KĘP, NR.REJ.: G57	DRZEW	OL	7	44	0,7	20	22	II	154	46	4,13	TP	0,2987	6	5													
				OL	3	72		30	25	II	97	29	1,23																	
			PODSZ	KRU			0,3																							

OC – obszary chronione; RP – rodzaj powierzchni; BP – budowa pionowa; F – funkcja lasu; O – kategoria ochronności; S – typ siedliskowy lasu; TD – typ drzewostanu; ZW – zwarcie; ZM – zmieszanie; INFO – informacje inne; NR.REJ. – numer rejestrowy

## Opis taksacyjny

Woj. Warmińsko-mazurskie (28) Powiat Kętrzyński (08) Gmina Reszel (055) Obr.ew. WIDRYNY (0023)

Oddz. Poddz.	Pow. [ha]	Opis taksacyjny	Elementy taksacyjne											Wskazania gospodarcze						
			Warstwa	Gatunek	Udział	Wiek	Zadrzewienie	Pierśnica [cm]	Wysokość [m]	Bonitacja	Miaższość		Przyrost bieżący na 1 ha [m3]	Planowane				Wykonane		
											Na 1 ha [m3/ha]	Na całej pow. [m3]		Rodzaj wskazania	Pow [ha]	Miaższość [m3]		Rodzaj zabiegu	Pow [ha]	Miaższość [m3]
													brutto			netto				
1	2	3	4	5	6	7	8	9	10	11	12	13	14	15	16	17	18	19	20	21
01-d	0,2022	OC: OB KRAJ-Jezior Legińsko-Mragowskie, RP: D-STAN, BP: DRZEW, S: OL, TD: OL, ZW: PRZ, ZM: DKEP, NR.REJ.: G103, G18, G260, G48, G55, G94, G96	DRZEW	WB	3	87	0,7	23	24	III	79	16	0,41	V	0,2022	12	9			
				TP	3	87		23	24	III	79	16	0,41							
				OL	3	52		20	18	III	57	12	1,25							
				DB	1	87		26	21	III	22	4	0,44							
				KL	MJS	87														
				PODSZ	KRU			0,3												
			01-f	0,0346	OC: OB KRAJ-Jezior Legińsko-Mragowskie, RP: D-STAN, BP: DRZEW, S: BMŚW, TD: ŚW SO, ZW: PEŁ, NR.REJ.: G70	DRZEW	TP	10	40	1,0	37	22	I			340	12			
				BRZ	MJS	40							0,40	AGROT	0,0329					
														ODN-ZRB	0,0329					
														PIEL	0,0329					
														CW	0,0329					
01-g	1,0069	OC: OB KRAJ-Jezior Legińsko-Mragowskie, RP: D-STAN, BP: DRZEW, S: LMŚW, TD: DB SO ŚW, ZW: PRZ, ZM: DKEP, NR.REJ.: G149, G57	DRZEW	OS	6	57	0,7	23	22	II	157	158	2,78	IVD	1,0069	67	61			
				OL	4	57		25	23	II	109	110	2,03			AGROT	0,2517			
																	ODN-ZŁOŻ			
			PODSZ	OS			0,4													

OC – obszary chronione; RP – rodzaj powierzchni; BP – budowa pionowa; F – funkcja lasu; O – kategoria ochronności; S – typ siedliskowy lasu; TD – typ drzewostanu; ZW – zwarcie; ZM – zmieszanie; INFO – informacje inne; NR.REJ. – numer rejestrowy

## Opis taksacyjny

Woj. Warmińsko-mazurskie (28) Powiat Kętrzyński (08) Gmina Reszel (055) Obr.ew. WIDRYNY (0023)

Oddz. Poddz.	Pow. [ha]	Opis taksacyjny	Elementy taksacyjne											Wskazania gospodarcze						
			Warstwa	Gatunek	Udział	Wiek	Zadrzewienie	Pierśnica [cm]	Wysokość [m]	Bonitacja	Miaższność		Przyrost bieżący na 1 ha [m3]	Planowane				Wykonane		
											Na 1 ha [m3/ha]	Na całej pow. [m3]		Rodzaj wskazania	Pow [ha]	Miaższność [m3]		Rodzaj zabiegu	Pow [ha]	Miaższność [m3]
													brutto			netto				
1	2	3	4	5	6	7	8	9	10	11	12	13	14	15	16	17	18	19	20	21
01-h	0,1700	OC: OB KRAJ-Jezior Legińsko-Mragowskie, RP: D-STAN, BP: DRZEW, S: LMW, TD: SO DB, ZW: PEL, ZM: GRP, NR.REJ.: G8	DRZEW	OL	9	67	1,0	26	27	I	505	86	6,29	IB	0,1700	88	69			
				OL	1	42		15	24	I	41	7	1,11	AGROT	0,1615					
				BRZ	PJD	42							0,19	ODN-ZRB	0,1615					
			PODSZ	KRU			0,4							PIEL	0,1615					
														CW	0,1615					
01-i	0,0468	OC: OB KRAJ-Jezior Legińsko-Mragowskie, RP: ZADRZEW, BP: , S: OL, TD: OL, INFO: zadrzewienie, NR.REJ.: G255												BZ	0,0000					
01-j	0,0400	OC: OB KRAJ-Jezior Legińsko-Mragowskie, RP: ZADRZEW, BP: , S: OL, TD: OL, INFO: zadrzewienie, NR.REJ.: G256												BZ	0,0000					
01-k	0,2556	OC: OB KRAJ-Jezior Legińsko-Mragowskie, RP: D-STAN, BP: DRZEW, S: OL, TD: OL, ZW: UM, NR.REJ.: G156, G174	DRZEW	OL	10	60	0,7	37	22	II	282	72	4,86	IB	0,2556	68	54			
													1,24	AGROT	0,2428					
			PODSZ	BEZ.C			0,3							ODN-ZRB	0,2428					
														PIEL	0,2428					
														CW	0,2428					
01-l	0,1044	OC: OB KRAJ-Jezior Legińsko-Mragowskie, RP: D-STAN, BP: DRZEW, S: LMW, TD: SO DB, ZW: PRZ, NR.REJ.: G174	DRZEW	OL	10	57	0,6	23	20	III	175	18	3,40	TP	0,1044	1	1			
													0,35							

OC – obszary chronione; RP – rodzaj powierzchni; BP – budowa pionowa; F – funkcja lasu; O – kategoria ochronności; S – typ siedliskowy lasu; TD – typ drzewostanu; ZW – zwarcie; ZM – zmieszanie; INFO – informacje inne; NR.REJ. – numer rejestrowy

## Opis taksacyjny

Woj. Warmińsko-mazurskie (28) Powiat Kętrzyński (08) Gmina Reszel (055) Obr.ew. WIDRYNY (0023)

Oddz. Poddz.	Pow. [ha]	Opis taksacyjny	Elementy taksacyjne											Wskazania gospodarcze						
			Warstwa	Gatunek	Udział	Wiek	Zadrzewienie	Pierśnica [cm]	Wysokość [m]	Bonitacja	Miaższność		Przyrost bieżący na 1 ha [m3]	Planowane				Wykonane		
											Na 1 ha [m3/ha]	Na całej pow. [m3]		Rodzaj wskazania	Pow [ha]	Miaższność [m3]		Rodzaj zabiegu	Pow [ha]	Miaższność [m3]
													brutto			netto				
1	2	3	4	5	6	7	8	9	10	11	12	13	14	15	16	17	18	19	20	21
01-m	0,0373	OC: OB KRAJ-Jezior Legińsko-Mragowskie, RP: D-STAN, BP: DRZEWE, S: LŚW, TD: ŚW DB, ZW: UM, NR.REJ.: G6	DRZEWE	OL	10	30	0,8	20	17	II	177	7	7,67	TW	0,0373	1	1			
													0,29							
01-n	0,1421	OC: OB KRAJ-Jezior Legińsko-Mragowskie, RP: D-STAN, BP: DRZEWE, S: LMW, TD: SO DB, ZW: PRZ, ZM: DKEP, NR.REJ.: G216	DRZEWE	OL	8	54	0,7	20	19	III	156	22	3,26	TP	0,1421	2	2			
				KL	2	54		10	13	III	21	3	0,46							
													0,12							
01-o	0,4026	OC: OB KRAJ-Jezior Legińsko-Mragowskie, RP: D-STAN, BP: DRZEWE, S: LMW, TD: SO DB, ZW: PRZ, NR.REJ.: G3	DRZEWE	OL	10	67	0,6	26	21	III	199	80	3,09	IB	0,4026	76	59			
				BRZ	MJS	87							1,24	AGROT	0,3825					
				DB	MJS	87								ODN-ZRB	0,3825					
			PODSZ	LSZ			0,3							PIEL	0,3825					
														CW	0,3825					
01-p	0,2654	OC: OB KRAJ-Jezior Legińsko-Mragowskie, RP: D-STAN, BP: DRZEWE, S: LMW, TD: SO DB, ZW: PRZ, ZM: DKEP, INFO: z uwagi na niskie zadrzewienie możliwe są wyłącznie cięcia sanitarne, NR.REJ.: G216	DRZEWE	DB	8	72	0,5	26	22	II	137	36	3,12	CS	0,2654	5	4			
				OL	2	72		24	22	III	35	9	0,83							
													0,50							
													0,13							
01-r	0,3586	OC: OB KRAJ-Jezior Legińsko-Mragowskie, RP: RETENCJA, BP: , S: OL, TD: OL, INFO: bagno, NR.REJ.: G216												BZ	0,0000					

OC – obszary chronione; RP – rodzaj powierzchni; BP – budowa pionowa; F – funkcja lasu; O – kategoria ochronności; S – typ siedliskowy lasu; TD – typ drzewostanu; ZW – zwarcie; ZM – zmieszanie; INFO – informacje inne; NR.REJ. – numer rejestrowy

## Opis taksacyjny

Woj. Warmińsko-mazurskie (28) Powiat Kętrzyński (08) Gmina Reszel (055) Obr.ew. WIDRYNY (0023)

Oddz. Poddz.	Pow. [ha]	Opis taksacyjny	Elementy taksacyjne											Wskazania gospodarcze						
			Warstwa	Gatunek	Udział	Wiek	Zadrzewienie	Pierśnica [cm]	Wysokość [m]	Bonitacja	Miaższość		Przyrost bieżący na 1 ha [m3]	Planowane				Wykonane		
											Na 1 ha [m3/ha]	Na całej pow. [m3]		Rodzaj wskazania	Pow [ha]	Miaższość [m3]		Rodzaj zabiegu	Pow [ha]	Miaższość [m3]
													brutto			netto				
1	2	3	4	5	6	7	8	9	10	11	12	13	14	15	16	17	18	19	20	21
01-s	0,4129	OC: OB KRAJ-Jezior Legińsko-Mragowskie, RP: D-STAN, BP: DRZEWE, S: LMW, TD: SO DB, ZW: PRZ, ZM: GRP, NR.REJ.: G216	DRZEWE	OL	4	67	0,6	21	20	III	79	33	1,23	IB	0,4129	63	49			
				GB	4	67		19	18	III	54	22	1,61	ODN-ZRB	0,3923					
				DB	2	67		19	18	III	27	11	0,81	CW	0,3923					
													0							
01-t	0,6910	OC: OB KRAJ-Jezior Legińsko-Mragowskie, RP: D-STAN, BP: DRZEWE, S: LMŚW, TD: DB SO ŚW, ZW: PRZ, ZM: GRP, NR.REJ.: G222	DRZEWE	OL	4	72	0,7	25	23	II	129	89	1,70	IB	0,6910	176	138			
				BRZ	3	72		20	22	II	62	43	0,69	ODN-ZRB	0,6564					
				OS	2	72		22	25	II	60	41	0,61	CW	0,6564					
													0,42							
				DB	1	72		21	20	III	17	12	0,46							
													0,31							
01-w	0,0534	OC: OB KRAJ-Jezior Legińsko-Mragowskie, RP: D-STAN, BP: DRZEWE, S: LŚW, TD: ŚW DB, ZW: UM, NR.REJ.: G222	DRZEWE	TP	10	35	0,8	20	18	I	240	13	9,74	IB	0,0534	12	11			
				LP	MJS	50							0,52	AGROT	0,0507					
				JS	MJS	30									0,0507					
				BRZ	MJS	20									0,0507					
																0,0507				

OC – obszary chronione; RP – rodzaj powierzchni; BP – budowa pionowa; F – funkcja lasu; O – kategoria ochronności; S – typ siedliskowy lasu; TD – typ drzewostanu; ZW – zwarcie; ZM – zmieszanie; INFO – informacje inne; NR.REJ. – numer rejestrowy

## Opis taksacyjny

Woj. Warmińsko-mazurskie (28) Powiat Kętrzyński (08) Gmina Reszel (055) Obr.ew. WIDRYNY (0023)

Oddz. Poddz.	Pow. [ha]	Opis taksacyjny	Elementy taksacyjne											Wskazania gospodarcze								
			Warstwa	Gatunek	Udział	Wiek	Zadrzewienie	Pierśnica [cm]	Wysokość [m]	Bonitacja	Miaższość		Przyrost bieżący na 1 ha [m3]	Planowane				Wykonane				
											Na 1 ha [m3/ha]	Na całej pow. [m3]		Rodzaj wskazania	Pow [ha]	Miaższość [m3]		Rodzaj zabiegu	Pow [ha]	Miaższość [m3]		
													brutto			netto						
1	2	3	4	5	6	7	8	9	10	11	12	13	14	15	16	17	18	19	20	21		
01-x	0,1846	OC: OB KRAJ-Jezior Legińsko-Mragowskie, RP: D-STAN, BP: DRZEW, S: LŚW, TD: ŚW DB, ZW: PRZ, ZM: KĘP, INFO: wąwóz, NR.REJ.: G176, G222	DRZEW	OL	6	60	0,6	28	25	I	140	26	2,15	IB	0,1846	41	32					
				DB	4	60		37	22	II	92	17	2,71	ODN-ZRB	0,1754							
				JS	MJS	60							0,50	PIEL	0,1754							
			PODSZ	OL			0,5															
				JS																		
				BEZ.C																		
01-y	0,2410	OC: OB KRAJ-Jezior Legińsko-Mragowskie, RP: D-STAN, BP: DRZEW, S: LMW, TD: SO DB, ZW: PEŁ, NR.REJ.: G222	DRZEW	OL	10	57	0,9	22	20	III	262	63	5,09	TP	0,2410	4	3					
01-z	0,3668	OC: OB KRAJ-Jezior Legińsko-Mragowskie, RP: D-STAN, BP: DRZEW, S: OL, TD: OL, ZW: PRZ, NR.REJ.: G15, G163	DRZEW	OL	10	62	0,7	23	20	III	218	80	3,77	V	0,3668	20	16					
				PODSZ	KRU			0,3														

OC – obszary chronione; RP – rodzaj powierzchni; BP – budowa pionowa; F – funkcja lasu; O – kategoria ochronności; S – typ siedliskowy lasu; TD – typ drzewostanu; ZW – zwarcie; ZM – zmieszanie; INFO – informacje inne; NR.REJ. – numer rejestrowy

## Opis taksacyjny

Woj. Warmińsko-mazurskie (28) Powiat Kętrzyński (08) Gmina Reszel (055) Obr.ew. WIDRYNY (0023)

Oddz. Poddz.	Pow. [ha]	Opis taksacyjny	Elementy taksacyjne											Wskazania gospodarcze								
			Warstwa	Gatunek	Udział	Wiek	Zadrzewienie	Pierśnica [cm]	Wysokość [m]	Bonitacja	Miaższość		Przyrost bieżący na 1 ha [m3]	Planowane				Wykonane				
											Na 1 ha [m3/ha]	Na całej pow. [m3]		Rodzaj wskazania	Pow [ha]	Miaższość [m3]		Rodzaj zabiegu	Pow [ha]	Miaższość [m3]		
													brutto			netto						
1	2	3	4	5	6	7	8	9	10	11	12	13	14	15	16	17	18	19	20	21		
01-ax	1,2767	OC: OB KRAJ-Jezior Legińsko-Mragowski, RP: D-STAN, BP: DRZEW, S: LMŚW, TD: DB SO ŚW, ZW: PRZ, ZM: DKEP, NR.REJ.: G258, G85	DRZEW	OL	3	67	0,6	26	22	III	60	77	0,93	IVD	1,2767	56	44					
				OS	2	67		20	22	III	40	51	0,45	AGROT	0,3192							
				BRZ	2	67		18	19	III	26	33	0,58	ODN-ZŁOŻ	0,3192							
				DB	2	67		19	18	III	27	34	0,40									
				ŚW	1	67		20	19	III	22	28	0,81									
														1,03								
			PODSZ	LSZ				0,4														
01-bx	0,6514	OC: OB KRAJ-Jezior Legińsko-Mragowski, RP: D-STAN, BP: DRZEW, S: LMŚW, TD: DB SO ŚW, ZW: UM, ZM: JDN, INFO: wąwóz, NR.REJ.: G214	DRZEW	JS	3	60	0,7	34	22	II	58	38	1,38	TP	0,6514	14	11					
				OS	3	50		38	22	II	58	38	0,90									
				BRZ	2	60		38	23	I	39	25	1,33									
				KL	2	50		37	19	I	39	25	0,87									
														0,65								
				OL	MJS	35								0,42								
01-cx	0,0286	OC: OB KRAJ-Jezior Legińsko-Mragowski, RP: L ENERGA, BP: , S: OL, TD: OL, INFO: linia energetyczna, NR.REJ.: G214												DRZEW	0,0000							

OC – obszary chronione; RP – rodzaj powierzchni; BP – budowa pionowa; F – funkcja lasu; O – kategoria ochronności; S – typ siedliskowy lasu; TD – typ drzewostanu; ZW – zwarcie; ZM – zmieszanie; INFO – informacje inne; NR.REJ. – numer rejestrowy

## Opis taksacyjny

Woj. Warmińsko-mazurskie (28) Powiat Kętrzyński (08) Gmina Reszel (055) Obr.ew. WIDRYNY (0023)

Oddz. Poddz.	Pow. [ha]	Opis taksacyjny	Elementy taksacyjne											Wskazania gospodarcze							
			Warstwa	Gatunek	Udział	Wiek	Zadrzewienie	Pierśnica [cm]	Wysokość [m]	Bonitacja	Miaższność		Przyrost bieżący na 1 ha [m3]	Planowane				Wykonane			
											Na 1 ha [m3/ha]	Na całej pow. [m3]		Rodzaj wskazania	Pow [ha]	Miaższność [m3]		Rodzaj zabiegu	Pow [ha]	Miaższność [m3]	
													brutto			netto					
1	2	3	4	5	6	7	8	9	10	11	12	13	14	15	16	17	18	19	20	21	
01-dx	0,4139	OC: OB KRAJ-Jezior Legińsko-Mragowski, RP: D-STAN, BP: DRZEW, S: OL, TD: OL, ZW: PRZ, NR.REJ.: G15, G85	DRZEW	OL	10	62	0,7	23	23	II	289	120	4,73	IB	0,4139	114	89				
													1,96	AGROT	0,3932						
			PODSZ	KRU				0,3							ODN-ZRB	0,3932					
																PIEL	0,3932				
														CW	0,3932						
01-fx	0,3294	OC: OB KRAJ-Jezior Legińsko-Mragowski, RP: D-STAN, BP: DRZEW, S: OL, TD: OL, ZW: UM, NR.REJ.: G85	DRZEW	OL	10	62	0,8	23	22	III	249	82	4,31	IB	0,3294	78	61				
														1,42	AGROT	0,3129					
			PODSZ	KRU				0,3							ODN-ZRB	0,3129					
																PIEL	0,3129				
														CW	0,3129						
<b>Razem:</b>	<b>8,3550</b>											<b>1833</b>			<b>936</b>	<b>747</b>					
<b>Ogółem:</b>	<b>8,3550</b>											<b>1833</b>			<b>936</b>	<b>747</b>					

OC – obszary chronione; RP – rodzaj powierzchni; BP – budowa pionowa; F – funkcja lasu; O – kategoria ochronności; S – typ siedliskowy lasu; TD – typ drzewostanu; ZW – zwarcie; ZM – zmieszanie; INFO – informacje inne; NR.REJ. – numer rejestrowy

## Zestawienie zadań gospodarczych projektowanych do wykonania

w 10-leciu od 2026 do 2036 wg. wskazań gospodarczych  
dla obiektu 28-08-055-0023 WIDRYNY.

Zadania gospodarcze	Pow. (ha)	Miąższość (m3)	
		brutto	netto
IB	3,0208	741	584
IVD	2,2836	123	105
V	0,5690	32	25
TW	0,0373	1	1
TP	1,7049	34	28
CS	0,2654	5	4

## Wykaz powierzchni leśnych niezalesionych

Obiekt (obr. ewid.): 28/08/055/0023 - WIDRYNY

Stan na: 2026-04-14

Oddział/Pododdział	Powierzchnia wyłączenia [ha]	Rodzaj powierzchni
1 r	0,3586	RETENCJA
<b>Razem oddział 1:</b>	<b>0,3586</b>	
<b>Razem:</b>	<b>0,3586</b>	

## Rejestr działek leśnych i gruntów do zalesienia wg właścicieli

Obręb ewidencyjny: 28/08/055/0023 - WIDRYNY, Stan na: 15.01.2026 , Data ostatniej modernizacji ewidencji gruntów: 15.01.2026

Nr w rej gruntów	Nazwisko i imię Adres właściciela Współwłaścicieli udział	Nr działki	Użytek ew.	Oddz, poddz	Opis wydzielenia								Wskazania gospodarcze			Wykonanie
					R. pow	Kat. ochr.	Gat.	Wiek	Bonit.	Powierzchnia [ha]	Pow. gr. do zales. [ha]	Miaższność [m3] brutto	Rodz. zabiegu	Pow [ha]	Miaższność [m3]	
															Brutto/ Netto	
1	2	3	4	5	6	7	8	9	10	11	12	13	14	15	16	17
G3		147/6	Ls	01-o	D-STAN		OL	67	III	0,4026		80	IB	0,4026	76/59	
													AGROT	0,3825		
													ODN-ZRB	0,3825		
													PIEL	0,3825		
													CW	0,3825		
<b>Razem:</b>										<b>0,4026</b>	<b>0,0000</b>	<b>80</b>			<b>76/59</b>	
G6		146/1	Ls	01-m	D-STAN		OL	30	II	0,0373		7	TW	0,0373	1/1	
<b>Razem:</b>										<b>0,0373</b>	<b>0,0000</b>	<b>7</b>			<b>1/1</b>	
G8		62	Ls	01-h	D-STAN		OL	67	I	0,1700		93	IB	0,1700	88/69	
													AGROT	0,1615		
													ODN-ZRB	0,1615		
													PIEL	0,1615		
													CW	0,1615		
<b>Razem:</b>										<b>0,1700</b>	<b>0,0000</b>	<b>93</b>			<b>88/69</b>	

## Rejestr działek leśnych i gruntów do zalesienia wg właścicieli

Obręb ewidencyjny: 28/08/055/0023 - WIDRYNY, Stan na: 15.01.2026 , Data ostatniej modernizacji ewidencji gruntów: 15.01.2026

Nr w rej gruntów	Nazwisko i imię Adres właściciela Współwłaścicieli udział	Nr działki	Użytek ew.	Oddz, poddz	Opis wydzielenia								Wskazania gospodarcze			Wykonanie									
					R. pow	Kat. ochr.	Gat.	Wiek	Bonit.	Powierzchnia [ha]	Pow. gr. do zales. [ha]	Miąszość [m3] brutto	Rodz. zabiegu	Pow [ha]	Miąszość [m3]										
															Brutto/ Netto										
1	2	3	4	5	6	7	8	9	10	11	12	13	14	15	16	17									
G15		265/10	Ls	01-dx	D-STAN		OL	62	II	0,0728		21	IB	0,0728	20/15										
													AGROT	0,0692											
													ODN-ZRB	0,0692											
													PIEL	0,0692											
													CW	0,0692											
		265/11	Ls	01-z	D-STAN		OL	62	III	0,0518		11	V	0,0518	2/2										
				01-dx	D-STAN		OL	62	II	0,0149		4	IB	0,0149	4/3										
													AGROT	0,0142											
													ODN-ZRB	0,0142											
		PIEL	0,0142																						
		CW	0,0142																						
		265/12	Ls	01-z	D-STAN		OL	62	III	0,0650		14	V	0,0650	4/3										
													265/9	Ls	01-dx		D-STAN		OL	62	II	0,0823		23	IB
AGROT	0,0782																								
ODN-ZRB	0,0782																								
PIEL	0,0782																								
CW	0,0782																								
<b>Razem:</b>										<b>0,2868</b>	<b>0,0000</b>	<b>73</b>		<b>52/41</b>											
G18		176/2	Ls	01-d	D-STAN		WB	87	III	0,0877		22	V	0,0877	6/4										
<b>Razem:</b>										<b>0,0877</b>	<b>0,0000</b>	<b>22</b>		<b>6/4</b>											
G48		177/1	Ls	01-d	D-STAN		WB	87	III	0,0264		6	V	0,0264	2/1										
<b>Razem:</b>										<b>0,0264</b>	<b>0,0000</b>	<b>6</b>		<b>2/1</b>											

## Rejestr działek leśnych i gruntów do zalesienia wg właścicieli

Obręb ewidencyjny: 28/08/055/0023 - WIDRYNY, Stan na: 15.01.2026 , Data ostatniej modernizacji ewidencji gruntów: 15.01.2026

Nr w rej gruntów	Nazwisko i imię Adres właściciela Współwłaścicieli udział	Nr działki	Użytek ew.	Oddz, poddz	Opis wydzielenia								Wskazania gospodarcze			Wykonanie
					R. pow	Kat. ochr.	Gat.	Wiek	Bonit.	Powierzchnia [ha]	Pow. gr. do zales. [ha]	Miaższość [m3] brutto	Rodz. zabiegu	Pow [ha]	Miaższość [m3]	
															Brutto/ Netto	
1	2	3	4	5	6	7	8	9	10	11	12	13	14	15	16	17
G55		177/4	Ls	01-d	D-STAN		WB	87	III	0,0095		2	V	0,0095		
<b>Razem:</b>										<b>0,0095</b>	<b>0,0000</b>	<b>2</b>				
G57		84/2	Ls	01-c	D-STAN		OL	44	II	0,2987		75	TP	0,2987	6/5	
				01-g	D-STAN		OS	57	II	0,2157		57	IVD	0,2157	14/13	
													AGROT	0,0539		
													ODN-ZŁOZ	0,0539		
<b>Razem:</b>										<b>0,5144</b>	<b>0,0000</b>	<b>132</b>			<b>20/18</b>	
G70		38	Ls	01-b	D-STAN		DB	80	II	0,2454		68	TP	0,2454	7/6	
				01-f	D-STAN		TP	40	I	0,0346		12	IB	0,0346	11/10	
													AGROT	0,0329		
													ODN-ZRB	0,0329		
													PIEL	0,0329		
													CW	0,0329		
<b>Razem:</b>										<b>0,2800</b>	<b>0,0000</b>	<b>80</b>			<b>18/16</b>	

## Rejestr działek leśnych i gruntów do zalesienia wg właścicieli

Obręb ewidencyjny: 28/08/055/0023 - WIDRYNY, Stan na: 15.01.2026 , Data ostatniej modernizacji ewidencji gruntów: 15.01.2026

Nr w rej gruntów	Nazwisko i imię Adres właściciela Współwłaścicieli udział	Nr działki	Użytek ew.	Oddz, poddz	Opis wydzielenia								Wskazania gospodarcze			Wykonanie
					R. pow	Kat. ochr.	Gat.	Wiek	Bonit.	Powierzchnia [ha]	Pow. gr. do zales. [ha]	Miażdżość [m3] brutto	Rodz. zabiegu	Pow [ha]	Miażdżość [m3]	
															Brutto/ Netto	
1	2	3	4	5	6	7	8	9	10	11	12	13	14	15	16	17
G85		246	Ls	01-ax	D-STAN		OL	67	III	1,0067		176	IVD	1,0067	45/35	
													AGROT	0,2517		
													ODN-ZŁOZ	0,2517		
													IB	0,2439	68/53	
													AGROT	0,2316		
													ODN-ZRB	0,2316		
				PIEL	0,2316											
				01-dx	D-STAN		OL	62	II	0,2439		72	IB	0,2439	68/53	
													AGROT	0,2316		
													ODN-ZRB	0,2316		
													PIEL	0,2316		
													CW	0,2316		
01-fx	D-STAN		OL	62	III	0,3294		82	IB	0,3294	78/61					
									AGROT	0,3129						
									ODN-ZRB	0,3129						
									PIEL	0,3129						
									CW	0,3129						
<b>Razem:</b>										<b>1,5800</b>	<b>0,0000</b>	<b>330</b>		<b>191/149</b>		
G94		177/3	Ls	01-d	D-STAN		WB	87	III	0,0095		2	V	0,0095		
<b>Razem:</b>										<b>0,0095</b>	<b>0,0000</b>	<b>2</b>				
G96		177/6	Ls	01-d	D-STAN		WB	87	III	0,0136		3	V	0,0136		
<b>Razem:</b>										<b>0,0136</b>	<b>0,0000</b>	<b>3</b>				
G97		48/1	Ls	01-a	D-STAN		BRZ	62	II	0,0728		16	IB	0,0728	14/12	
													AGROT	0,0692		
													ODN-ZRB	0,0692		
													PIEL	0,0692		
													CW	0,0692		
<b>Razem:</b>										<b>0,0728</b>	<b>0,0000</b>	<b>16</b>		<b>14/12</b>		
G103		176/4	Ls	01-d	D-STAN		WB	87	III	0,0259		6	V	0,0259	2/2	
<b>Razem:</b>										<b>0,0259</b>	<b>0,0000</b>	<b>6</b>		<b>2/2</b>		

## Rejestr działek leśnych i gruntów do zalesienia wg właścicieli

Obsz. ewidencyjny: 28/08/055/0023 - WIDRYNY, Stan na: 15.01.2026, Data ostatniej modernizacji ewidencji gruntów: 15.01.2026

Nr w rej. gruntów	Nazwisko i imię Adres właściciela Współwłaścicieli udział	Nr działki	Użytek ew.	Oddz. poddz.	Opis wydzielenia								Wskazania gospodarcze			Wykonanie
					R. pow	Kat. ochr.	Gat.	Wiek	Bonit.	Powierzchnia [ha]	Pow. gr. do zales. [ha]	Miaższość [m3] brutto	Rodz. zabiegu	Pow [ha]	Miaższość [m3]	
															Brutto/ Netto	
1	2	3	4	5	6	7	8	9	10	11	12	13	14	15	16	17
G149		84/3	Ls	01-g	D-STAN		OS	57	II	0,7912		211	IVD	0,7912	53/48	
													AGROT	0,1978		
													ODN-ZŁOZ	0,1978		
<b>Razem:</b>										<b>0,7912</b>	<b>0,0000</b>	<b>211</b>			<b>53/48</b>	
G156		157	Ls	01-k	D-STAN		OL	60	II	0,2100		60	IB	0,2100	56/45	
													AGROT	0,1995		
													ODN-ZRB	0,1995		
													PIEL	0,1995		
													CW	0,1995		
<b>Razem:</b>										<b>0,2100</b>	<b>0,0000</b>	<b>60</b>			<b>56/45</b>	
G163		265/6	Ls	01-z	D-STAN		OL	62	III	0,2500		55	V	0,2500	14/11	
<b>Razem:</b>										<b>0,2500</b>	<b>0,0000</b>	<b>55</b>			<b>14/11</b>	
G174		158/2	Ls	01-k	D-STAN		OL	60	II	0,0456		12	IB	0,0456	12/9	
													AGROT	0,0433		
													ODN-ZRB	0,0433		
													PIEL	0,0433		
													CW	0,0433		
				01-l	D-STAN		OL	57	III	0,1044		18	TP	0,1044	1/1	
<b>Razem:</b>										<b>0,1500</b>	<b>0,0000</b>	<b>30</b>			<b>13/10</b>	

## Rejestr działek leśnych i gruntów do zalesienia wg właścicieli

Obręb ewidencyjny: 28/08/055/0023 - WIDRYNY, Stan na: 15.01.2026, Data ostatniej modernizacji ewidencji gruntów: 15.01.2026

Nr w rej gruntów	Nazwisko i imię Adres właściciela Współwłaścicieli udział	Nr działki	Użytek ew.	Oddz, poddz	Opis wydzielenia								Wskazania gospodarcze			Wykonanie
					R. pow	Kat. ochr.	Gat.	Wiek	Bonit.	Powierzchnia [ha]	Pow. gr. do zales. [ha]	Miaższość [m3] brutto	Rodz. zabiegu	Pow [ha]	Miaższość [m3]	
															Brutto/ Netto	
1	2	3	4	5	6	7	8	9	10	11	12	13	14	15	16	17
G176		149	Ls	01-x	D-STAN		OL	60	I	0,0600		13	IB	0,0600	13/10	
													AGROT	0,0570		
													ODN-ZRB	0,0570		
													PIEL	0,0570		
													CW	0,0570		
<b>Razem:</b>										<b>0,0600</b>	<b>0,0000</b>	<b>13</b>			<b>13/10</b>	
G214		244/3	Ls	01-bx	D-STAN		JS	60	II	0,6514		126	TP	0,6514	14/11	
				01-cx	L ENERG					0,0286			DRZEW	0,0000		
<b>Razem:</b>										<b>0,6800</b>	<b>0,0000</b>	<b>126</b>			<b>14/11</b>	
G216		165/3	Ls	01-n	D-STAN		OL	54	III	0,0100		1	TP	0,0100	1/1	
		171	Ls	01-n	D-STAN		OL	54	III	0,1321		24	TP	0,1321	2/2	
				01-p	D-STAN		DB	72	II	0,2654		45	CS	0,2654	5/4	
				01-r	RETENCJA		OL			0,3586			BZ	0,0000		
				01-s	D-STAN		OL	67	III	0,3129		51	IB	0,3129	48/38	
													AGROT	0,2973		
													ODN-ZRB	0,2973		
													PIEL	0,2973		
													CW	0,2973		
		173	Ls	01-s	D-STAN		OL	67	III	0,1000		15	IB	0,1000	15/11	
													AGROT	0,0950		
													ODN-ZRB	0,0950		
													PIEL	0,0950		
													CW	0,0950		
<b>Razem:</b>										<b>1,1790</b>	<b>0,0000</b>	<b>136</b>			<b>71/56</b>	

## Rejestr działek leśnych i gruntów do zalesienia wg właścicieli

Obszar ewidencyjny: 28/08/055/0023 - WIDRYNY, Stan na: 15.01.2026, Data ostatniej modernizacji ewidencji gruntów: 15.01.2026

Nr w rej gruntów	Nazwisko i imię Adres właściciela Współwłaścicieli udział	Nr działki	Użytek ew.	Oddz, poddz	Opis wydzielenia								Wskazania gospodarcze			Wykonanie
					R. pow	Kat. ochr.	Gat.	Wiek	Bonit.	Powierzchnia [ha]	Pow. gr. do zales. [ha]	Miaższość [m3] brutto	Rodz. zabiegu	Pow [ha]	Miaższość [m3]	
															Brutto/ Netto	
1	2	3	4	5	6	7	8	9	10	11	12	13	14	15	16	17
G222		148	Ls	01-t	D-STAN		OL	72	II	0,6910		185	IB	0,6910	176/138	
													AGROT	0,6564		
													ODN-ZRB	0,6564		
													PIEL	0,6564		
				CW	0,6564											
				01-w	D-STAN		TP	35	I	0,0534		13	IB	0,0534	12/11	
													AGROT	0,0507		
													ODN-ZRB	0,0507		
													PIEL	0,0507		
				CW	0,0507											
				01-x	D-STAN		OL	60	I	0,1246		30	IB	0,1246	28/22	
													AGROT	0,1184		
													ODN-ZRB	0,1184		
													PIEL	0,1184		
				CW	0,1184											
				01-y	D-STAN		OL	57	III	0,2410		63	TP	0,2410	4/3	
<b>Razem:</b>										<b>1,1100</b>	<b>0,0000</b>	<b>291</b>		<b>220/174</b>		

## Rejestr działek leśnych i gruntów do zalesienia wg właścicieli

Obręb ewidencyjny: 28/08/055/0023 - WIDRYNY, Stan na: 15.01.2026, Data ostatniej modernizacji ewidencji gruntów: 15.01.2026

Nr w rej gruntów	Nazwisko i imię Adres właściciela Współwłaścicieli udział	Nr działki	Użytek ew.	Oddz, poddz	Opis wydzielenia								Wskazania gospodarcze			Wykonanie
					R. pow	Kat. ochr.	Gat.	Wiek	Bonit.	Powierzchnia [ha]	Pow. gr. do zales. [ha]	Miaższość [m3] brutto	Rodz. zabiegu	Pow [ha]	Miaższość [m3]	
															Brutto/ Netto	
1	2	3	4	5	6	7	8	9	10	11	12	13	14	15	16	17
G245		36/1	Ls	01-b	D-STAN		DB	80	II	0,0219		5	TP	0,0219	1/1	
<b>Razem:</b>										<b>0,0219</b>	<b>0,0000</b>	<b>5</b>			<b>1/1</b>	
G255		182/4	Ls	01-i	ZADRZEW		OL			0,0468			BZ	0,0000		
<b>Razem:</b>										<b>0,0468</b>	<b>0,0000</b>	<b>0</b>				
G256		156	Ls	01-j	ZADRZEW		OL			0,0400			BZ	0,0000		
<b>Razem:</b>										<b>0,0400</b>	<b>0,0000</b>	<b>0</b>				
G258		245	Ls	01-ax	D-STAN		OL	67	III	0,2700		47	IVD	0,2700	11/9	
													AGROT	0,0675		
													ODN-ZŁOZ	0,0675		
<b>Razem:</b>										<b>0,2700</b>	<b>0,0000</b>	<b>47</b>			<b>11/9</b>	
G260		176/3	Ls	01-d	D-STAN		WB	87	III	0,0296		7	V	0,0296	2/2	
<b>Razem:</b>										<b>0,0296</b>	<b>0,0000</b>	<b>7</b>			<b>2/2</b>	
<b>Ogółem:</b>										<b>8,3550</b>	<b>0,0000</b>	<b>1833</b>			<b>938/749</b>	

## Wykaz gruntów do zalesienia

dla obiektu 28/08/055/0023 - WIDRYNY

Nr działki	Powierzchnia (ha z dokł. do 1 m2)		Uwagi
	Role, łąki, pastw.	Nieuzytki	
0	1	2	3
-	-	-	-

## Wykaz właścicieli

dla obiektu 28/08/055/0023 - WIDRYNY

Lp	Nazwisko, Imię	Numer jednostki rejestrowej
1		G96
2		G57
3		G57
4		G163
5		G163
6		G97
7		G6
8		G48
9		G255
10		G176
11		G176
12		G258
13		G174
14		G174
15		G8
16		G258
17		G6
18		G3
19		G94
20		G103
21		G103
22		G70
23		G70
24		G156
25		G216
26		G222
27		G85
28		G85
29		G214
30		G214
31		G55
32		G55
33		G15
34		G15
35		G18
36		G18
37		G149
38		G245
39		G149
40		G245
41		G256
42		G256
43		G260
44		G260

## Wykaz działek

dla obiektu 28/08/055/0023 - WIDRYNY

Lp	Nr działki	Nr rejestru	Oddz/poddz	Pow. działki
1	36/1	G245	01 b	3,3213
2	38	G70	01 b,f	3,8200
3	48/1	G97	01 a	2,0943
4	62	G8	01 h	2,2200
5	84/2	G57	01 c,g	26,2830
6	84/3	G149	01 g	15,0403
7	146/1	G6	01 m	4,5000
8	147/6	G3	01 o	4,5809
9	148	G222	01 t,w,x,y	9,6400
10	149	G176	01 x	2,1600
11	156	G256	01 j	8,6400
12	157	G156	01 k	5,5400
13	158/2	G174	01 k,l	17,9400
14	165/3	G216	01 n	0,1000
15	171	G216	01 n,p,r,s	10,8000
16	173	G216	01 s	3,4600
17	176/2	G18	01 d	1,5869
18	176/3	G260	01 d	0,5048
19	176/4	G103	01 d	0,5048
20	177/1	G48	01 d	0,3013
21	177/3	G94	01 d	0,1004
22	177/4	G55	01 d	0,0981
23	177/6	G96	01 d	0,2769
24	182/4	G255	01 i	1,0548
25	244/3	G214	01 bx,cx	1,3700
26	245	G258	01 ax	0,7000
27	246	G85	01 ax,dx,fx	19,8600
28	265/10	G15	01 dx	0,3006
29	265/11	G15	01 dx,z	0,3007
30	265/12	G15	01 z	0,4178
31	265/6	G163	01 z	1,4600
32	265/9	G15	01 dx	0,3005

## Wykaz rozbieżności powierzchni leśnej w stosunku do rejestru gruntów

### Obręb ewidencyjny WIDRYNY

Lp/nr z rej. gruntów	Nazwisko i imię Adres właściciela Współwłaściciele	Nr działki	Użytek	Rodz. powierzchni	Zmiany w powierzchni leśnej		Przyczyna zmian	Uwagi
					Przybyło (+)	Ubyło (-)		
					Ha			
1	2	3	4	5	6	7	8	9
G255		182/4	Ls	ZADRZEW		0,0468	nie spełnia kryteriów powierzchniowych definicji lasu	do przeklasyfikowania lub odnowienia
G256		156	Ls	ZADRZEW		0,0400	nie spełnia kryteriów powierzchniowych definicji lasu	do przeklasyfikowania lub odnowienia
Razem:						0,0868		

## WYKAZ SKRÓTÓW I SYMBOLI

### RODZAJ POWIERZCHNI W ROZBIEŻNOŚCIACH

ARBOR – arboretum	PLAŻA – plaża
BAGNO – bagno	POTOK – potok
CMENT – cmentarz	PS – pastwisko trwałe
DROGI I – inne drogi (bez dróg leśnych)	R – rola
DROGI P – drogi publiczne	ROWY – rowy
INNE BUD – tereny zabudowane inne	RUINY – ruiny
JEZIORO – jezioro	RUROCIĄG – rurociąg
KANAŁ – kanał	RZEKA – rzeka
KOP KAM – kopalnia kamienia	S – sad
KOP PIAS – kopalnia piasku	STADION – stadion/boisko
KOP TORF – kopalnia torfu	STAW RYB – staw rybny
KOP ŻW – kopalnia żwiru	TURYST – miejsce turystyczne
LINIA EN – linia energetyczna	U FIZJOGR – utwory fizjograficzne
Ł – łąka	U SKALNY – utwory skalne
N KOP – nieużytek pokopalniany	UGORY-R – ugory, odłogi
NARTOST – nartostrada	WAŁ OCHR – wał ochronny
PARK – park miejski/charakter parkowy	WIKL – wiklina dziko rosnąca
PARKING – parking	WYDMA – wydma
PLAC – plac np. pod budowę	ZADRZEW – zadrzewienie
PLANT CH – plantacja choinek	ZBIORNIK – zbiornik wodny

### RODZAJ UŻYTKU GRUNTOWEGO

B – tereny mieszkaniowe	E-Ps – użytki ekologiczne na pastwiskach
Ba – tereny przemysłowe	E-R – użytki ekologiczne na rolach
Bi – inne tereny zabudowane	K – użytki kopalne
Bp – zurbanizowane tereny niezabudowane	Ls – lasy i grunty leśne
B-Ls – budynki na lesie	Lz – grunty zadrzewione i zakrzewione
B-Ł – budynki na łąkach	Lz-Ł – grunty zadrzewione i zakrzewione na łąkach
B-Ps – budynki na pastwiskach	Lz-Ps – grunty zadrzewione i zakrzewione na pastwiskach
B-R – budynki na rolach	Lz-R – grunty zadrzewione i zakrzewione na rolach
Bz – tereny rekreacyjno-wypoczynkowe	Ł – łąki
dr – drogi	N – nieużytki
dr-Ls – drogi na lesie	Ps – pastwiska trwałe
dr-Lz – drogi na gruntach zadrzewionych, zakrzewionych	R – grunty orne
dr-Ł – drogi na łąkach	S – sady
dr-R – drogi na roli	S-Ł – sady na łąkach
dr-Ps – drogi na pastwiskach	S-Ps – sady na pastwiskach
E – użytki ekologiczne	S-R – sady na rolach
E-Ls – ekologiczne na lasach	W – rowy
E-Lz – użytki ekologiczne na gruntach zadrzewionych, zakrzewionych	Wp – wody śródlądowe płynące
E-Ł – użytki ekologiczne na łąkach	Ws – wody śródlądowe stojące
E-N – użytki ekologiczne na nieużytkach	Wsr – grunty pod stawami

## KLASY JAKOŚCI GRUNTU

I – pierwsza klasa jakości (najlepsze)	IVA – czwarta A klasa jakości (średnie, lepsze)
II – druga klasa jakości (bardzo dobre)	IVB – czwarta B klasa jakości (średnie gorsze)
III – trzecia klasa jakości (dobre)	V – piąta klasa jakości (słabe)
IIIA – trzecia A klasa jakości (dobre)	VI – szósta klasa jakości (najsłabsze)
IIIB – trzecia B klasa jakości (średnio dobre)	VIZ – szósta zdegradowana klasa jakości (nieprzydatne do uprawy)
IV – czwarta klasa jakości (średnie)	

## RODZAJ POWIERZCHNI LEŚNEJ

D–STAN – drzewostan	L ENERG – linia energetyczna
HAL – halizna	PŁAZ – płazowina
INNE WYL – inne wylesienie	ZRAŁ – zrąb
SUKCESJA – sukcesja	PLANT CH - plantacja choinek
PARK - park wpisany do rej. zabytków	RETENCJA - bagna, torfowiska, oczka wodne
PLANT SZ - plantacja drzew szybkorosnących	L TELEK - linia telekomunikacyjna

## SIEDLISKOWY TYP LASU

### *Typy siedliskowe lasu terenów nizinnych*

BS – Bór suchy	LMW – Las mieszany wilgotny
BŚW – Bór świeży	LMB – Las mieszany bagienny
BW – Bór wilgotny	LŚW – Las świeży
BB – Bór bagienny	LW – Las wilgotny
BMŚW – Bór mieszany świeży	LŁ – Las łęgowy
BMW – Bór mieszany wilgotny	OL – Ols
BMB – Bór mieszany bagienny	OLJ – Ols jesionowy
LMŚW – Las mieszany świeży	

### *Typy siedliskowe lasu terenów wyżynnych i podgórskich*

BMWYŻŚW – Bór mieszany wyżynny świeży	LWYŻŚW – Las wyżynny świeży
BMWYŻW – Bór mieszany wyżynny wilgotny	LWYŻW – Las wyżynny wilgotny
LMWYŻŚW – Las mieszany wyżynny świeży	LŁ – Las łęgowy
LMWYŻW – Las mieszany wyżynny wilgotny	OLJ – Ols jesionowy

### *Typy siedliskowe lasu terenów górskich*

BGŚW – Bór górski świeży	LMGW – Las mieszany górski wilgotny
BGW – Bór górski wilgotny	LGŚW – Las górski świeży
BGB – Bór górski bagienny	LGW – Las górski wilgotny
BMGŚW – Bór mieszany górski świeży	LŁG – Las łęgowy górski
BMGW – Bór mieszany górski wilgotny	OLJG – Ols jesionowy górski
BMGB – Bór mieszany górski bagienny	BWG – Bór wysokogórski
LMGŚW – Las mieszany górski świeży	

## MAKRORZEŻBA TERENU

NIZ RÓW – nizinny równy	WYŻ PAG – wyżynny pagórkowaty
NIZ FAL – nizinny falisty	WYŻ WZG – wyżynny wzgórzowy
NIZ PAG – nizinny pagórkowaty	GÓR NIS – góry niskie
NIZ WZG – nizinny wzgórzowy	GÓR ŚRE – góry średnie
WYŻ RÓW – wyżynny równy	GÓR WYS – góry wysokie
WYŻ FAL – wyżynny falisty	

## **POKRYWA**

NAGA – naga  
ŚCIO – ściola  
ZIEL – zielna  
MSZ – mszysta – kobierce

MSZC – mszysta – czernicowa  
ZAD – zadarniona  
SZAD – silnie zadarniona  
SZCH – silnie zachwaszczona

## **WARSTWY DRZEWOSTANU**

DRZEW – warstwa drzew (jednopiętrowe)  
IP – pierwsze piętro  
IIP – drugie piętro  
PODRII – podrost o charakterze II piętra  
PODR – podrost

NAL – nalot  
PODS – podsadzenie pod osłoną  
PODSZ – podszyt  
PRZES – przestoje, nasienniki, przedrosty

## **ZWARCIE**

PEŁ – pełne  
UM – umiarkowane

PRZ – przerywane  
LUŻ – luźne

## **ZMIESZANIE**

JDN – jednostkowe  
GRP – grupowe  
DKĘP – drobnokępowe  
KĘP – kępowe

WKĘP – wielko kępowe  
RZĘD – rzędowe  
PAS – pasowe  
SMUG – smugowe

## **UDZIAŁ**

1 – udział 10 %  
2 – udział 20 %  
3 – udział 30 %  
4 – udział 40 %  
5 – udział 50 %  
6 – udział 60 %

7 – udział 70 %  
8 – udział 80 %  
9 – udział 90 %  
10 – udział 100 %  
PJD – poniżej 5 % – pojedynczo  
MJS – poniżej 5 % – miejscami

## GATUNKI DRZEW LEŚNYCH

AK – robinia akacjaowa	BRZ – brzoza brodawkowata
BK – buk pospolity	BRZ.O – brzoza omszona
BST – wiąz górski	KSZ – kasztanowiec biały
CIS – cis pospolity	LP – lipa drobnolistna
CZM – czeremcha pospolita	MD – modrzew europejski
CZM.P – czeremcha późna (amerykańska)	OL – olsza czarna
CZR – czereśnia	OL.S – olsza szara
DB – dąb	OS – topola osika
DB.B – dąb bezszypułkowy	SO – sosna zwyczajna
DB.S – dąb szypułkowy	SO.B – sosna Banksa
DB.C – dąb czerwony	SO.C – sosna czarna
DG – daglezwia zielona	SO.K – kosodrzewina
GB – grab pospolity	SO.L – sosna limba
GR – grusza	SO.S – sosna smołowa
IWA – wierzba iwa	SO.WE – sosna wejmutka
JB – jabłoń	ŚL – śliwa
JD – jodła pospolita	ŚW – świerk pospolity
JKL – klon jesionolistny	TP – topola
JS – jesion wyniosły	WB – wierzba
JW – klon jawor	WIŚ – wiśnia
KL – klon pospolity	WZ – wiąz pospolity
KL.P – klon polny	

## GATUNKI PODSZYTOWE

BER – berberys pospolity	KRU – kruszyna pospolita
BEZ.C – bez czarny	LIG – ligustr pospolity
BEZ.K – bez koralowy	LIL – lilak pospolity
CZM – czeremcha pospolita	LSZ – leszczyna pospolita
CZM.P – czeremcha późna	PRZ.C – porzeczka czarna
DER.B – dereń biały	PRZ.CW – porzeczka czerwona
DER.Ś – dereń świdwa	SCH – suchodrzew pospolity
GŁG – głóg jednoszyjkowy	SZK – szakłak pospolity
IRG – irga pospolita	ŚL.T – śliwa tarnina
JAŁ – jałowiec pospolity	ŚNG.B – śnieguliczka biała
JRZ – jarzab pospolity	TRZ – trzmielina pospolita
KAL.K – kalina koralowa	

## WSKAZANIA GOSPODARCZE

BZ - brak zabiegu	IIIA – rębnia gniazdowa zupełna
CW – czyszczenia wczesne	IIIAU – cięcia uprzątające w rębni IIIA
CP – czyszczenia późne	IIIB – rębnia gniazdowa częściowa
CP-P – pozyskanie w CP	IIIBU – cięcia uprzątające w rębni IIIB
TW – trzebież wczesna	IVA – rębnia stopniowa gniazdowa
TP – trzebież późna	IVAU – cięcia uprzątające w rębni IVA
CS – cięcia sanitarne	IVB – rębnia stopniowa gniazdowo-smugowa
IA – rębnia zupełna wielkopowierzchniowa	IVBU – cięcia uprzątające w rębni IVB
IB – rębnia zupełna pasowa	IVC – rębnia stopniowa brzegowo-smugowa
IC – rębnia zupełna smugowa	IVCU – cięcia uprzątające w rębni IVC
IIA – rębnia częściowa wielkopowierzchniowa	IVD – rębnia stopniowa gniazdowa udoskonalona
IIAU – cięcia uprzątające w rębni IIA	IVDU – cięcia uprzątające w rębni IVD
IIB – rębnia częściowa pasowa	V – rębnia przerębowa
IIBU – cięcia uprzątające w rębni IIB	PŁAZ – uprzątanie płazowin
IIC – rębnia częściowa pasowa	PRZEST – uprząt.nasienników, przestoi
IICU – cięcia uprzątające w rębni IIC	DRZEW – uprząt.drzew pod liniami energ.
IID – rębnia częściowa gniazdowa	MA-PORZ – porządkowanie pow.zrębowych
IIDU – cięcia uprzątające w rębni IID	PIEL – pielęgnowanie gleby
ODN-HAL – odnowienie halizn	POPR – poprawki i uzupełnienia
ODN-LUK – odnowienia luk	DO ZAL – pow.przeznaczone do zalesienia
ODN-ZRB – odnowienie zrębu	P-PASYN - założenie pasa ppoż typu A
ODN-ZŁOŻ – odnow.w rębniach złożonych	P-PASYS - utrzymanie pasa ppoż typu A
	AGROT - zabiegi agrotechniczne, przyg. do odn.

## POWIERZCHNIE NIESTANOWIĄCE WYDZIELENIA

Bg (BAGNO) – bagno	L (LUKA) – luka
dL (D LUKA) – dolesiona luka	Go (OD GNIA) – gniazdo odnowione
dP (D PRZEZ) – dolesione przersedzenie	Pł (POL ŁOW) – poletko łowieckie
G (GNIA) – gniazdo nie odnowione	Rm (REMIZA) – remiza
K (KĘPA) – kępa	Sz (SZKÓŁKA) – szkółka

# SŁOWNIK PODSTAWOWYCH POJĘĆ LEŚNYCH

## 1. Typ Siedliskowy Lasu

Podstawowa jednostka taksonomiczna typologicznej systematyki siedlisk obejmująca siedliska o podobnej żyzności i potencjalnej zdolności produkcyjnej, rozpatrywane pod kątem użyteczności w hodowli lasu. Siedlisko jest zasadniczym, naturalnym czynnikiem produkcji leśnej. Określony typ siedliskowy wynika przede wszystkim z jakości gleb pod względem żyzności i wilgotności, w powiązaniu z warunkami geograficzno-klimatycznymi, które powodują wyróżnianie odmian typów siedliskowych lasu. Dla celów hodowli lasu, w ramach typu siedliskowego, wyróżnia się tzw. wariant uwilgotnienia siedliska w zależności od występowania wody gruntowej w glebie tj. od jej głębokości i trwałości występowania. Wszystkie typy siedliskowe umieszczone są w siatce ekologicznej siedliskowych typów lasu.

## 2. Bonitacja

Wskazuje na zdolności produkcyjne drzewostanu. Najczęściej jako wskaźnik bonitacji przyjmuje się wysokość drzewostanu, którą porównuje się z przeciętną lub górną wysokością wzorcowego drzewostanu danego gatunku w tym samym wieku (podaną w tablicach zasobności drzewostanów dla danego gatunku). Bonitacja I oznacza najwyższą zdolność produkcyjną, bonitacja V – najniższą.

## 3. Typ drzewostanu - TD

Docelowy skład gatunkowy drzewostanu, taki który gwarantuje pełne wykorzystanie zdolności produkcyjnych siedliska. Określony jest dla poszczególnych typów siedliskowych lasu i uwzględnia różnice w warunkach przyrodniczych występujących w obrębie poszczególnych krain przyrodniczo-leśnych. TD BkDbSo (bukowo-dębowo-sosnowy) na siedlisku Lasu mieszanego oznacza, że najmniejszą rolę produkcyjną pełni buk, większą dąb, a dominującą sosna. Dla każdego typu drzewostanu opracowane są procentowe składy gatunkowe wprowadzanego młodego pokolenia – w tym przypadku 50% So 20-30% Db 10-20% Bk.

## 4. Kraina Przyrodniczo-Leśna

Jest najwyższą hierarchicznie jednostką regionalizacji przyrodniczo-leśnej, obejmującą obszar (mezoregiony przyrodniczo-leśne) o zbliżonych warunkach fizjograficznych i klimatycznych kształtujących podobną szatę roślinną.

## 5. Drzewostan rębny

Drzewostan, który osiągnął optymalny stan techniczny surowca drzewnego oraz zasobność, przez to umożliwia zaspokojenie określonych potrzeb społecznych na surowiec drzewny. W kolejnych latach istnienia drzewostan traci stopniowo zdolność przyrostu i zaczyna przejawiać oznaki starzenia się (zanikają procesy fizjologiczne drzew, następuje intensywne obumieranie drzew, przyrost miąższości jest mniejszy od miąższości wypadów naturalnych). Sposób użytkowania (cięcia) drzewostanów rębnych jest zawsze związany ze sposobem ich odnowienia. Technicznie cięcia prowadzone są tak, aby stworzyć dogodne warunki dla zainicjowania odnowienia naturalnego lub wprowadzenia odnowienia sztucznego oraz dla jego dobrego wzrostu i rozwoju.

## 6. Wiek rębności

Przeciętny wiek, w którym drzewostan danego gatunku osiąga dojrzałość rębną.

## 7. Odnowienie naturalne

Zjawisko powstawania młodego pokolenia drzew przez samosiew (z nasion d-stanu macierzystego) lub z odrośli pod osłoną drzewostanu macierzystego lub w jego sąsiedztwie.

## 8. Odnowienie sztuczne

Powstaje poprzez siew nasion lub sadzenie sadzonek na powierzchni przyszłego drzewostanu.

## 9. Rębnia

Określa zespół zasad i czynności z zakresu użytkowania lasu, mających na celu stworzenie najkorzystniejszych warunków dla odnowienia właściwych gatunków drzew i uzyskania pożądanej budowy drzewostanu. Jest to sposób prowadzenia cięć rębnych w połączeniu z odnowieniem i pielęgnowaniem. Rębnia to zespół działań, które mają na celu nie tylko wyrąb drzew dla pozyskania drewna, ale muszą również powstanie odpowiednich warunków dla zainicjowania młodego pokolenia, jego wzrostu i rozwoju, uzyskania pożądanej poziomej i pionowej budowy drzewostanu.

## **10. Klasa odnowienia, klasa do odnowienia**

Powierzchnia drzewostanów z zaawansowanym odnowieniem podokapowym, na której występują dwa pokolenia: stary drzewostan w piętrze górnym i rozwijające się pod nim odnowienie naturalne lub (rzadziej sztuczne) w piętrze dolnym. Klasa odnowienia oraz klasa do odnowienia różnią się wielkością powierzchni zajmowanej przez młode pokolenie (udziałem młodego pokolenia).

## **11. Użytkowanie rębne**

Pozyskiwanie drewna w drzewostanach uznanych za dojrzałe do wyrębu zgodnie z przyjętą kolejną rębą i ustalonym sposobem zagospodarowania, a ściślej rodzajem rębni.

## **12. Użytkowanie przedrębne**

Pozyskiwanie drewna w drzewostanach przedrębnych w ramach wykonywania cięć pielęgnacyjnych tj. czyszczeń i trzebieży. Użytkowanie przedrębne określa się w wymiarze powierzchniowym (powierzchnia drzewostanów, na której wykonywane ciecia pielęgnacyjne) oraz w wymiarze miąższościowym (masa drewna pozyskana z cięć pielęgnacyjnych). Przyjmowana wysokość projektowanego użytkowania przedrębnego nie może przekroczyć 50% spodziewanego przyrostu miąższości drzewostanów objętych użytkowaniem przedrębnym.

## **13. Halizna**

Powierzchnia leśna, pozbawiona drzewostanu dłużej niż 5 lat. Także uprawy i młodniki (I klasy wieku - 0-20 lat) o zbyt niskim zadrzewieniu (poniżej 0,5) lub jakości. Powierzchnia ta jest przeznaczona do odnowienia w najbliższych latach.

## **14. Płazowina**

Powierzchnia leśna, rzadko porośnięta drzewami, pozostałymi po drzewostanie, który z różnych powodów uległ nadmiernemu przeredzeniu. Jest to powierzchnia porośnięta drzewami II klasy wieku (21-40 lat) o zadrzewieniu do 0,3 włącznie, lub drzewami III (41-60 lat) i wyższych klas wieku o zadrzewieniu do 0,2 włącznie. Powierzchnia ta przeznaczona jest do odnowienia w najbliższych latach.

## **15. Inne wylesienie**

Grunty leśne niezalesione, na których stwierdzono całkowicie odmienny od przeznaczenia sposób użytkowania gruntu. Ujawnienie wylesienia nie sankcjonuje wyłączenia gruntu z produkcji leśnej.

## **16. Zadrzewienie**

Grunty pokryte zbiorowiskami drzew i krzewów. W sensie prawnym i ekologicznym określenie powierzchni zadrzewionej nie będącej lasem w rozumieniu Ustawy o Lasach (teren porośnięty drzewami i zajmujący mniej niż 0,1 ha).

## **17. Czynniki zadrzewienia**

Określa się ją poprzez porównanie masy drzewnej (miąższości) istniejącej rzeczywiście w drzewostanie danego gatunku na 1 hektarze do podanej w tzw. tablicach zasobności, jaką mógłby ten sam drzewostan wykazywać w danym wieku i na danym siedlisku (w najlepszym przypadku).

## **18. Sukcesja**

Stopniowy, uporządkowany, kierunkowy proces zmian biocenozy prowadzący do przeobrażania się prostych ekosystemów w bardziej złożone. Sukcesja wtórna zachodzi na terenach zajętych przez inną biocenozę, np. staw, jezioro, łąkę, ugór. Przebiega szybko i prowadzi do przekształcenia pierwotnego ekosystemu w inny, np. łąki w las.